

MasterTop 544

Samonivelizačná, skleným vláknom vystužená, čerpateľná, cementová malta na podlahy v interiéroch, v suchom prostredí, s vysokým zaťažením pojazdom. Vhodná na vyrovnávanie drsných a nerovných betónových podláh s hrúbkou do 40 mm.

POPIS VÝROBKU

MasterTop 544 je samonivelizačná, čerpateľná, skleným vláknom vystužená tekutá malta na reprofiliáciu betónových podláh s vysokým zaťažením v interiéroch. Malta je určená na vyrovnávanie drsných a nerovných podláh s hrúbkou jednej vrstvy do 40 mm.

OBLASTI POUŽITIA

Jednoduché vyrovnanie betónových a cementových podláh alebo ďalších vhodných podláh v interiéri v suchom prostredí. Je použiteľná pre hrúbky vrstvy od 3 do 40 mm. Malta MasterTop 544 je prevrstviteľná systémami MasterTop pre dekoratívne a priemyselné podlahy. Podlaha musí byť chránená proti vzliňajúcej vlhkosti.

VLASTNOSTI A VÝHODY

- Jednozložková, na báze cementu (MasterTop 544 je v sypkom stave a na stavbe sa mieša s vodou)
- Samorozlievateľná a nivelizačná
- MasterTop 544 má veľmi tekutú konzistenciu a môže sa ľahko čerpať na veľkú vzdialenosť. Čerpadlom s vysokým výkonom sa môže čerpať až do vzdialenosti 200 m a do výšky až 40 m.
- MasterTop 544 sa jednoducho spracováva a tvrdne bez tvorby trhlín a bublín.
- Môže sa prekryť ďalšími podlahovými materiálmi.

PRÍPRAVA PODKLADU

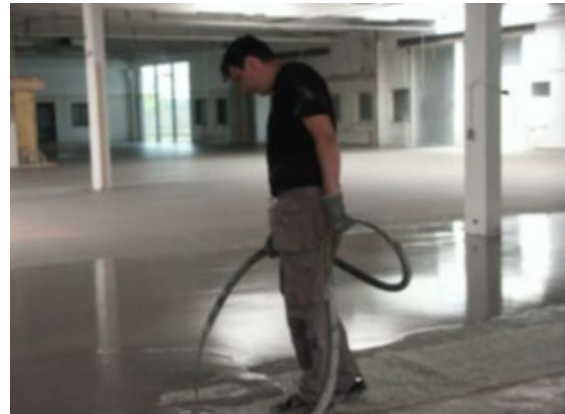
Podklad musí byť čistý, suchý, pevný, nosný (odtrhová pevnosť väčšia ako 1 N/mm²), bez masntôt, starých náterov a rôznych voľných častíc. Hrubé mechanické nečistoty, olej a zvyšky chemických látok je treba odstrániť. Výtłky a diery je treba vyplniť vhodnou reprofilačnou maltou, napr. MasterEmaco. Trhliny vyplniť vhodnou injektážnou živcou. Takto upravená plocha sa otrýská pieskom alebo oceľovými guľôčkami (Blastrac).

APLIKÁCIA

Pomer miešania

3,8 – 4,0 l vody / 20 kg sypkej zmesi MasterTop 544.

Na hrúbky vrstvy nad 10 mm sa odporúča pomer miešania: 3,8 l vody / 20 kg zmesi.



Miešanie jednotlivých balení

Do stabilnej a čistej miešacej 30-litrovej nádoby sa naleje studená voda. Pridá sa MasterTop 544 a vhodným miešadlom alebo miešačkou (napr. od firmy Collomix) sa mieša min. 3 minúty tak, aby bola zmes homogénna bez hrudiek. Rozmiešaná malta MasterTop 544 sa nechá 5 minút dozrieť a potom sa znovu krátko premieša.

Miešanie väčšieho množstva

Na väčšie plochy do 300 m² sa na miešanie používa napr. miešačka Collomatic 65/2K a na plochy väčšie ako 300 m² sa zmes čerpá. Miešačka Collomatic 65/2K je miešačka na tekuté malty. Pri miešaní sa najprv naleje do miešačky zámesová voda a potom sa pridá MasterTop 544 a najmenej 3 minúty sa mieša.

Pri aplikácii na plochy nad 500 m² by sa mala použiť miešačka s núteným obehom a čerpadlom (napr. ZP3S s kontinuálnou miešačkou HM 24; Putzmeister P 13; M-Tec Duo mix 2000).

Penetrácia (spojovacia vrstva)

Menej savé podklady napenetrovať náterom MasterTop P 621 prípadne MasterTop P 617 a následne posypať vysušeným kremičitým pieskom do zrnitosti 2 mm. Minimálna spotreba MasterTop P 621 je 0,3 kg/m².

Neopracované drevené alebo drevotriekové dosky napenetrovať s MasterTop P 660 a následne posypať vysušeným kremičitým pieskom do zrnitosti 2 mm. Minimálna spotreba MasterTop P 660 je 0,3 kg/m².

MasterTop 544

Samonivelizačná, skleným vláknom vystužená, čerpatelná, cementová malta na podlahy v interiéroch, v suchom prostredí, s vysokým zaťažením pojazdom. Vhodná na vyrovnávanie drsných a nerovných betónových podláh s hrúbkou do 40 mm.

Savé podklady napenetrovať s MasterEmaco P 307RS so spotrebou 50 – 150 ml/m². Veľmi savé podklady napenetrovať dvakrát. Druhá vrstva penetrácie sa môže aplikovať po 15 minútach.

Vo všetkých prípadoch je nutné overiť prídržnosť penetračnej vrstvy.

Podrobnejšie informácie nájdete v technických listoch jednotlivých materiálov.

Aplikácia

Rozmiešaná zmes MasterTop 544 sa naleje na pripravený podklad a rozotrie sa zubovou lištou alebo výškovo nastaviteľnou stierkou. MasterTop 544 sa prirodzene rozteká. Lepšiemu odvodu vzdušnosti pomôžete použitím valčeka s hrotmi.

Zavádnutý materiál neriedte vodou ani čerstvou maltou.

Aplikácia MasterTop 544 musí prebiehať pri teplote vyššej ako +10 °C.

Ošetrovanie a vytvrdzovanie

Pri nízkej vlhkosti vzduchu, vysokej teplote prostredia, priamom slnečnom žiarení, priedane sa musí povrch, akonáhle je pochôdzny, zakryť, aby sa zabránilo rýchlemu vysychaniu. Kúrenie by sa malo vypnúť.

Prevrstvenie MasterTop 544

MasterTop 544 otryskať oceľovými guľčkami (systém Blastrac). Otryskanie sa môže vykonať po 5 – 7 hod. po položení vrstvy v závislosti od podmienok prostredia. Následný proces môže pokračovať po cca 60 hodinách a zvyšková vlhkosť musí byť menšia než 3 % hmotnostne. Plochu natrieť vhodným penetračným náterom a ďalej aplikovať polyuretánový alebo epoxidový systém MasterTop. Zvyškovú vlhkosť je potrebné kontrolovať.

Keramická dlažba sa môže pokladať po 3 – 4 hod.

SPOTREBA

Spotreba je cca 1,65 kg sypkej zmesi MasterTop 544/m²/mm hrúbky vrstvy.

ČISTENIE

Okamžite po použití umyť náradie vodou. Vytvrdnutý materiál je možné odstrániť len mechanicky.

BALENIE

MasterTop 544 sa dodáva v 20 kg vreciach.

FARBA

Betónovosivá

SKLADOVANIE

Pri skladovaní v suchu a chlade, v pôvodných, neotvorených a nepoškodených nádobách/obaloch je skladovateľnosť výrobku 6 mesiacov.

BEZPEČNOSTNÉ OPATRENIA

Všeobecné pokyny pre produkty obsahujúce cement: MasterTop 544 obsahuje cement, ktorý reaguje s vlhkosťou alebo zámesovou vodou alkalicky. Tým môže byť spôsobené podráždenie alebo poleptanie pokožky a slizníc (napr. očí). Vyvarovať sa zasiahnutiu očí a dlhodobému kontaktu s pokožkou. V prípade zasiahnutia očí ich ihneď umyte veľkým množstvom čistej vody a vyhľadajte lekársku pomoc.

Podrobnejšie informácie sú uvedené v karte bezpečnostných údajov.

LIKVIDÁCIA ODPADU

Prípravok likvidovať v súlade so zákonom o odpadoch č. 223/2001 Z.z. v platnom znení.

Prášková forma – materiál kategórie „O“, kód 101 311

Vytvrdnutý materiál + použitý obal – kategória „O“, kód 170 904.

Pri styku s vodou zabrániť úniku produktov do vodných tokov a kanalizácie.

TECHNICKÁ PODPORA

Príslušný odborný-technický poradca je Vám s ďalšími informáciami a technickou podporou rád k dispozícii.

MasterTop 544

Samonivelizačná, skleným vláknom vystužená, čerpatelná, cementová malta na podlahy v interiéroch, v suchom prostredí, s vysokým zaťažením pojazdom. Vhodná na vyrovnávanie drsných a nerovných betónových podláh s hrúbkou do 40 mm.

TECHNICKÉ ÚDAJE*		
Materiálová báza	Špeciálna zmes cementov a syntetických prísad	
Hustota namiešaného materiálu	g/cm ³	2,0
Maximálna veľkosť zrna	mm	0,5
Hrúbka vrstvy	mm	3 – 40
Zámesová voda	l/kg	0,19 – 0,20
Doba zrenia zmesi po namiešaní	min	5
Teplota podkladu a prostredia pri spracovaní	°C	+10 až +25
Doba spracovateľnosti pri +10 °C a 65 % rel. vlhkosti vzduchu	min	20
Pochôdnosť pri +10 °C a 65 % rel. vlhkosti vzduchu	hod.	3
Zmraštenie	‰	< 1
Pevnosť v tlaku		
- po 1 dni	N/mm ²	≥ 18
- po 28 dňoch	N/mm ²	≥ 40
Pevnosť v ťahu pri ohybe		
- po 1 dni	N/mm ²	≥ 4
- po 28 dňoch	N/mm ²	≥ 6
Prídržnosť (odtrhová pevnosť) po 28 dňoch	N/mm ²	≥ 2
Rozliatie podľa EN 12 706	mm	135

* Vyššie uvedené hodnoty sú iba orientačné a nemali by byť používané ako podklad na tvorbu špecifikácií.

MasterTop 544

Samonivelizačná, skleným vláknom vystužená, čerpatelná, cementová malta na podlahy v interiéroch, v suchom prostredí, s vysokým zaťažením pojazdom. Vhodná na vyrovnávanie drsných a nerovných betónových podláh s hrúbkou do 40 mm.

CE OZNAČENIE PODĽA EN 13813

	
0767	
Master Builders Solutions Denmark A/S Hallandsvej 1, DK-6230 Rødekro	
13	
DK0010/01	
EN 13813: 2002	
Cementový poter na použitie v interiéroch EN 13813: CT-C40-F6-AR0,5	
Podstatné vlastnosti	Hodnoty
Reakcia na oheň	A2 _{fl} -s1
Uvoľňovanie korozívnych látok	CT
Pevnosť v tlaku	C40
Pevnosť v ťahu pri ohybe	F6
Odolnosť proti opotrebovaniu	AR0,5

Master Builders Solutions Slovakia spol. s r.o.
 Na stanicu 937/26b, 010 09 Žilina
 E-mail: info.sk@mbcc-group.com
www.master-builders-solutions.com/sk-sk

Technicko-poradenský servis:

0911 404 911 Bratislavský kraj, Trnavský kraj
 0917 192 173 Banskobystrický kraj, Nitriansky kraj
 0910 999 771 Žilinský kraj, Trenčiansky kraj
 0903 553 696 Košický kraj, Prešovský kraj
 0918 490 825 Špecialista pre Ucrete a dekoratívne podlahy

Zákaznícky servis:

T: +421 41 72 345 91
 +421 918 888 918
 E-mail: objednavky.sk@mbcc-group.com

Pracovné podmienky a rozsah použitia produktov sú rozdielne. V technickom liste sú uvedené všeobecné pokyny na spracovanie materiálu. Spracovateľ je povinný preskúšať vhodnosť a možnosť použitia produktu na zamýšľaný účel. V prípade požiadaviek nad rámec všeobecných pokynov je si potrebné vyžiadať poradenstvo odborných technických poradcov predávajúceho. Predávajúci nezodpovedá za škodu, ak sa kupujúci odchýli pri spracovaní a aplikácii tovaru od technických podmienok, skladovacích podmienok, pokynov výrobcu a dôb ich použiteľnosti. Aktuálne informácie o produktoch firmy sú dostupné na www.master-builders-solutions.com/sk-sk.

Vydané: Január 2021

Novým vydaním stráca staré platnosť!