



## **Gezondheid en zorg**

Oplossingen voor  
hygiënische vloeren



Onze referentie in St. Gallen (Zwitserland):  
Ziekenhuis St. Gallen



## Gezondheid begint bij een correcte vloerkeuze

In ziekenhuizen en zorgcentra gelden de strengste normen. Een juiste vloerkeuze is een kwestie van vertrouwen: duurzaam, hygiënisch en eenvoudig te reinigen. Onze Master Builders Solutions-experten ontwikkelen op maat gemaakte vloersystemen die beantwoorden aan de specifieke eisen van uw project.

Het is amper 200 jaar geleden dat hygiënenormen hun intrede deden in de medische wereld. Vandaag is hygiëne een essentieel aspect in de zorgsector – vooral wanneer het gaat om het interieurontwerp. De verspreiding van ziektekiemen en bacteriën kan bijvoorbeeld worden vermeden door een correcte vloerkeuze. Een andere belangrijke factor is de rechtstreekse link tussen een goed gevoel en het herstel van de patiënt, en daarbij speelt de omgeving een grote rol. Daarnaast zijn ziekenhuizen en zorgcentra ook bedrijven die op een zakelijk verantwoorde manier moeten worden geleid.

Master Builders Solutions is de juiste keuze voor uw project. Bij Master Builders Solutions kunnen wij bogen op meer dan een eeuw ervaring in systemen en producten voor de bouwnijverheid. Door die ervaring en onze continue investering in onderzoek en ontwikkeling kunnen wij optimale productoplossingen te ontwikkelen.

Als specialist in naadloze vloersystemen bieden wij voor elke toepassing een oplossing op maat aan. Onze vloersystemen zijn niet alleen perfect geschikt om te voldoen aan alle functionele eisen, ze bieden interieurontwerpers ook voldoende ruimte voor creativiteit.



Onze referentie in Berlijn (Duitsland):  
Tandheelkundig centrum



Vores reference i Zürich (Schweiz):  
ETH Sport Center



## Onbeperkte mogelijkheden

In de komende jaren zullen demografische ontwikkelingen leiden tot de bouw van extra zorgcentra. Steeds meer ouderen zullen zo lang mogelijk zelfstandig willen genieten in een comfortabele, aangepaste woonomgeving. Hiervoor zijn nieuwe residentiële modellen en gebouwtypes nodig. In de gezondheidssector zullen de activiteiten vooral gericht zijn op de uitrusting van medische praktijken, op het renoveren van ziekenhuizen en op nieuwe ziekenhuisprojecten. Al die projecten hebben een aantal factoren gemeen: hygiëne, een hoge functionaliteit en een optimaal comfort, gekoppeld aan een aantrekkelijke vormgeving – en dat begint bij de vloer.

### Speciaal ontwikkeld voor uw behoeften

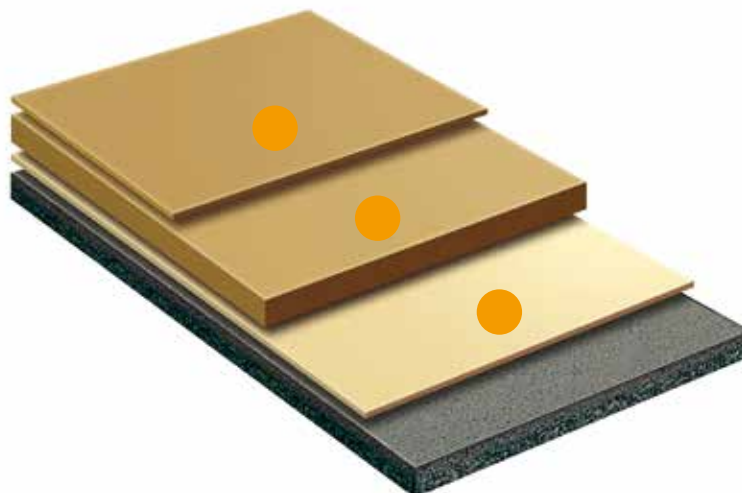
MasterTop-vloersystemen combineren een optimale hygiëne, een eenvoudige reiniging en maximale duurzaamheid met een hoge graad van comfort en uitgebreide mogelijkheden voor een individueel design. Vloeibaar aangebrachte vloeren harden uit zonder naden, waardoor een homogeen oppervlak wordt gecreëerd dat gemakkelijk te reinigen is.

Hygiëne is uiteraard de prioriteit. Daarom hebben de

experts van Master Building Solutions vloersystemen ontwikkeld met een bacteriostatische werking. Onze antibacteriële MasterTop-systemen voorkomen bacteriegroei en de overdracht van ziektekiemen op de vloer. Er is een uitgebreid gamma kleuren en designopties beschikbaar, waarmee u een aantrekkelijk interieur kunt creëren dat niet alleen bevorderlijk is voor het welzijn van de patiënten, maar dat ook aan alle functionele eisen voldoet en een lange levensduur garandeert.

De vele voordelen van MasterTop-vloersystemen zijn te danken aan het aanbrengen in vloeibare vorm. Deze producten zijn eenvoudig in gebruik, kunnen snel worden geplaatst en harden snel uit, waardoor u tijd en geld bespaart. Dankzij hun meerlagige structuur zijn deze vloersystemen uiterst veelzijdig.

- **Primer**  
Zorgt voor een massieve hechting op de onderlaag.
- **Gietlaag**  
Reactieve hars, aangebracht in vloeibare vorm; bepaalt de mechanische eigenschappen van de vloer.
- **Toplaag**  
Zorgt voor een decoratief, krasarm oppervlak en biedt talloze designmogelijkheden.





# Vloersystemen voor de medische sector en de gezondheidszorg

De infrastructuur in ziekenhuizen en gezondheidscentra moet aan veel verschillende eisen voldoen, afhankelijk van de toepassing. Er is nagenoeg geen enkele sector waar die eisen zo hoog liggen als in de gezondheidssector. Naadloze vloersystemen kunnen aan de individuele behoeften worden aangepast door gebruik te maken van additieven en speciale afwerkklagen. Onze vloeren sluiten naadloos aan op uw specifieke behoefte en gaan bovendien bijzonder lang mee.

Onze Master Builders Solutions-experten bieden een uitgebreide service om u op alle mogelijke manieren te ondersteunen, of u nu eigenaar, ontwerper, architect of aannemer bent en dit van het prille concept tot de uiteindelijke oplevering van het project. Onze adviserende rol zien wij als een totaalconcept, waarbij wij u in elke fase van het ontwerp en het beslissingsproces optimaal begeleiden. Op basis van uw specifieke behoeften geven onze gespecialiseerde vertegenwoordigers u deskundig advies over alle vloersystemen en de bijbehorende opties. Op die manier bent u altijd zeker dat u de juiste vloer kiest voor uw renovatie of uw nieuwbouwproject.



## Uw voordelen op een rijtje

### Individuele vormgeving:

- Kleuren en design bieden ruimte voor creativiteit
- Uitgebreid gamma kleuren

### Milieuvriendelijk en duurzaam:

- Lage emissies in overeenstemming met de eisen van AgBB (commissie voor gezondheidsgelateerde evaluatie van bouwproducten)
- Vrij van oplosmiddelen
- Gebruik van hernieuwbare grondstoffen
- Geschikt voor gebruik in LEED, DGNB of BREEAM gecertificeerde gebouwen



- Receptie en administratieve afdeling (pag. 8)
- Ontspanningsvertrekken, patiënten- en onderzoekskamers (pag. 10)
- Intensive care units en laboratoria (pag. 12)
- Sanitaire voorzieningen en therapeutische baden (pag. 14)
- Ruimtes voor fysiotherapie en fitnesscentra (pag. 16)
- Industriële keukens (pag. 18)
- Dienstgangen en opslagplaatsen (pag. 20)
- Waszones (pag. 22)

#### Betrouwbaar en veelzijdig:

- Naadloze vloeren
- Ideaal voor ruimtes met complexe vorm
- Speciale eigenschappen, bv.: geluiddempend, niet verkleurend en antislip

#### Economisch verantwoord:

- Stevig, slijtvast oppervlak met lange levensduur
- Eenvoudige reiniging van naadloos oppervlak voor lage onderhoudskosten
- Lage totaalcost over de volledige levensduur



# Receptie en administratieve afdelingen

De eerste indruk telt, zeker wanneer u een ziekenhuis of gezondheidscentrum binnenstapt. Patiënten moeten zich goed omringd voelen, bezoekers moeten een positieve indruk krijgen en voor werknemers moet het een aangename werkplek zijn. De receptie en de administratieve afdeling zijn het uitstalraam dat de superieure kwaliteit van het gebouw moet uitstralen.

## Ruimte voor creativiteit

Dankzij het uitgebreide gamma kleuren en de vele design mogelijkheden biedt het vloersysteem MasterTop 1326 u alle ruimte voor creativiteit. Onze vloeren voldoen aan de strengste eisen inzake technische eigenschappen en comfort, waardoor ze voor een stijlvol interieur van opperste kwaliteit van doorslaggevend belang zijn. Zones met een hoge verkeersdruk worden aan veel kritische blikken onderworpen. Een goed ontworpen interieur is een aangename ervaring voor alle zintuigen: MasterTop polyurethaanvloersystemen staan garant voor een hoog gebruikscomfort en een geluidsarme omgeving omdat het geluid van voetstappen wordt gedempt.

Dankzij de hoge duurzaamheid van de vloer blijven deze eigenschappen gedurende de volledige levensduur behouden – hoeveel bezoekers u ook over de vloer krijgt.



- Primer
- Gietlaag
- Toplaag: in standaard- en

## Voorbeeld vloersysteem MasterTop 1326\*

Voor comfortabele vloeren in decoratieve kleuren en een creatief design.

### Systeemeigenschappen

- Geschikt voor DGNB, LEED en BREEAM gecertificeerde gebouwen
- Brandklasse Cfl-s1
- Reukloos
- Niet verkleurend
- Geschikt voor vloerverwarming
- Glad of antislip
- Slijtvast, geschikt voor zwenkwieltjes
- Variabele dikte
- Lange levensduur (tot 50 jaar)

### Systeemvoordelen

- Decoratieve kleurcombinaties, creatieve designs voor een individueel vloerontwerp
- Uitstekend loopcomfort, geen belasting van gewrichten
- Probleemloos gebruik in ruimtes met complexe vorm
- Eenvoudige reiniging van naadloos oppervlak voor lage onderhoudskosten
- Lage totaalcost over de volledige levensduur

### Andere toepassingen

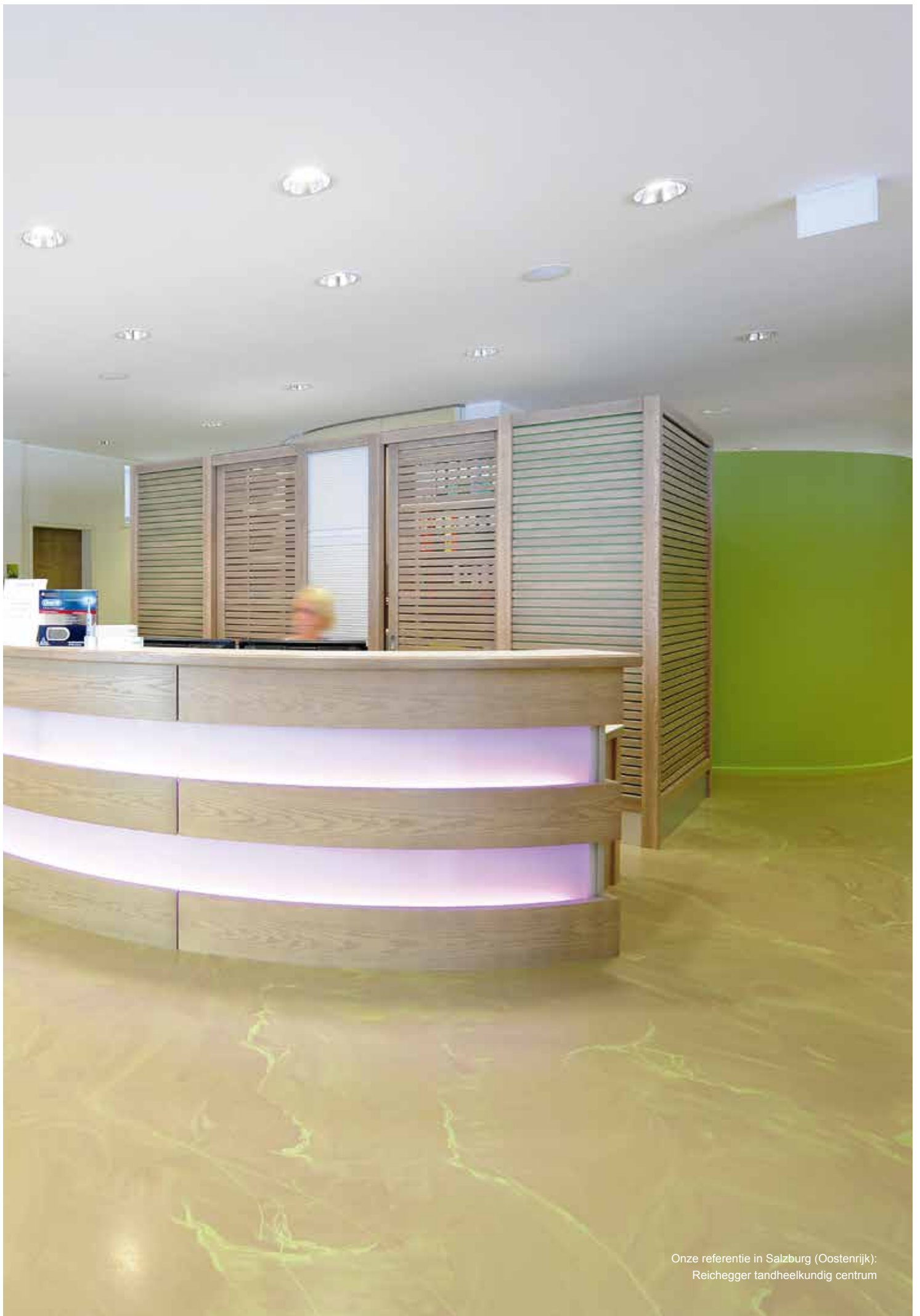
Inkomhal, wachtkamers, apotheken, gangen

### Alternatieve vloersystemen

- **MasterTop 1324** – voor vloeren met hoge weerstand tegen mechanische en chemische belasting.
- **MasterTop 1325** – voor decoratieve kleurvloeren met hoog loopcomfort.

\*Het meest geschikte vloersysteem moet worden gekozen op basis van de specifieke eisen van het desbetreffende project.





Onze referentie in Salzburg (Oostenrijk):  
Reichegger tandheelkundig centrum



Onze referentie in Winterthur (Zwitserland):  
Privéziekenhuis Lindberg



# Ontspanningsvertrekken, patiënten- en onderzoekskamers

Het is nergens zo goed als thuis. Het is dus van groot belang dat iedereen zich (bijna) thuis voelt in een ziekenhuis of een verzorgingstehuis. In tegenstelling tot de vloer bij u thuis moet de vloer hier, naast de decoratieve eigenschappen, ook nog andere functies vervullen.

Ons MasterTop 1325 vloersysteem is een essentieel onderdeel van een totale interieuraanpak – het bevordert de gezondheid en is bijzonder functioneel. Het bacteriostatisch oppervlak voldoet aan de strengste hygiëne-eisen doordat het bacteriële groei voorkomt en de verspreiding van ziektekiemen tegengaat. Certificaten van onafhankelijke testlaboratoria tonen aan dat het vloeroppervlak bij een regelmatige reiniging na vele jaren gebruik nog steeds een bacteriostatisch effect heeft. Bovendien is dit vloersysteem zeer slijtvast, uitstekend bestand tegen zwenkwieltjes van bedden of rolstoelen en bijzonder schokbestendig. Dankzij het uitgebreide gamma beschikbare kleuren is elk creatief ontwerp mogelijk. Het vloersysteem kan bovendien worden geplaatst op een bestaande vloer of coating.



- Primer
- Gietlaag
- Toplaag:

## Voorbeeld vloersysteem MasterTop 1325\*

Voor vloeren in decoratieve kleuren met een bacteriostatische afwerking.

### Systeemeigenschappen

- Geschikt voor DGNB, LEED en BREEAM gecertificeerde gebouwen
- Anti-bacterieel
- Brandklasse Bfl-s1
- Slijtvast, hoge weerstand, geschikt voor zwenkwieltjes
- Bestand tegen reinigings- en ontsmettingsmiddelen
- Niet verkleurend
- Geschikt voor vloerverwarming
- Glad of antislip
- Overbrugging van statische scheurtjes
- Variabele dikte
- Lange levensduur (tot 50 jaar)

### Systeemvoordelen

- Hygiënisch vloersysteem met bewezen bacteriostatisch effect op lange termijn
- Uitstekend loopcomfort, geen belasting van gewrichten
- Probleemloos gebruik in ruimtes met complexe vorm
- Eenvoudige reiniging van naadloos oppervlak voor lage onderhoudskosten
- Lage totaalcost over de volledige levensduur

### Andere toepassingen

Ruimtes voor ambulante patiënten, behandelkamers, gemeenschappelijke ruimtes in verzorgingstehuizen

### Alternatieve vloersystemen

- **MasterTop 1326** – voor comfortabele vloeren in decoratieve kleuren en een creatief design.
- **MasterTop 1327** – voor vloeren met hoog loopcomfort en uitstekende geluiddempende eigenschappen, massief geplaatst.

\* Het meest geschikte vloersysteem moet worden gekozen op basis van de specifieke eisen van het desbetreffende project.



## Intensive care units en zones met beperkte toegang

In de moderne medische wetenschap zijn machines onmisbaar geworden. Zeker in intensive care kunnen ze levens redden. Ook in laboratoria bewijzen machines hun nut, bijvoorbeeld bij het nauwkeurig testen van monsters. Maar overal waar elektriciteit wordt gebruikt, bestaat het risico op onvoorziene statische ladingen en spontane ontladingen, met bijbehorende risico's voor gevoelige apparatuur, patiënten en personeel.

MasterTop 1324 AS is een antistatisch vloersysteem dat een uitstekende bescherming biedt tegen elektrostatische ladingen en ontladingen. Net als bij alle andere vloeibaar aangebrachte MasterTop-vloersystemen is het oppervlak naadloos, homogeen en eenvoudig te reinigen, wat resulteert in lage onderhoudskosten. De hoge mechanische sterkte en de hoge chemische weerstand zorgen voor een lange levensduur van dit vloersysteem.



- Primer
- Geleidende primer
- Gietlaag: antistatisch (AS)

### Voorbeeld vloersysteem MasterTop 1324 AS\*

Voor antistatische vloeren met een hoge chemische weerstand en een hoge mechanische sterkte.

#### Systemeigenschappen

- Geschikt voor DGNB, LEED en BREEAM gecertificeerde gebouwen
- Stevig en slijtvast
- Hoge chemische weerstand
- Antistatisch in overeenstemming met met NBN EN IEC 61340-4-5
- Lage emissies in overeenstemming met AgBB
- Brandklasse Cfl-s1
- Overbrugging van statische scheurtjes

#### Systemevoordelen

- Uitstekende geleidende eigenschappen, ook op lange termijn
- Geschikt voor gebruik in explosiegevaarlijke omgevingen
- Eenvoudige reiniging van naadloos oppervlak voor lage onderhoudskosten

#### Andere toepassingen

Technische computer- en serverruimtes

#### Alternatieve vloersystemen

- **MasterTop 1273 AS/ESD** – voor antistatische vloeren met hoge mechanische weerstand.
- **MasterTop 1289AS** – voor antistatische vloeren met hoge chemische belasting.

\*Het meest geschikte vloersysteem moet worden gekozen op basis van de specifieke eisen van het desbetreffende project.



Onze referentie in Tübingen (Duitsland):  
Universitätsziekenhuis van Tübingen



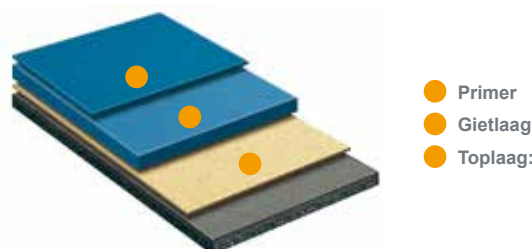
Onze referentie in Baar-Inwil (Zwitserland):  
Zuwebe (voormalige sociale werkplaats van het kanton Zug)  
© Ottiger Fotografie Zug/HTS Architekten, Cham



# Sanitaire voorzieningen en ontspanningsruimtes

Het was Sebastian Kneipp, een Duits priester, die de therapeutische kracht van water ontdekte. Of het nu wordt gebruikt voor Kneipp-kuren, therapeutische baden of voor persoonlijke hygiëne, water op de vloer is altijd een gevaar. Hygiënische antislip-vloeren zijn daarom van cruciaal belang in sanitaire voorzieningen en vochtige ruimtes.

Om dit probleem op te lossen hebben wij het MasterTop 1325 R-vloersysteem ontwikkeld. Deze vloer met lage belasting zorgt voor een optimaal loopcomfort, in het bijzonder in ruimtes waar vaak op blote voeten wordt gelopen (douches, kleedkamers). Dankzij de uitstekende antislip-eigenschappen is de veiligheid in vochtige ruimtes gegarandeerd en worden ongevallen vermeden. Net als bij alle andere MasterTop-vloersystemen is het oppervlak homogeen en eenvoudig te reinigen, waardoor u veel tijd en geld bespaart. Bovendien zijn MasterTop-vloersystemen op basis van polyurethaan extreem duurzaam. Deze vloeren voldoen moeiteloos aan de strengste hygiëne- en veiligheidsnormen. Een betere basis voor een goed gevoel is niet denkbaar.



- Primer
- Gietlaag
- Toplaag:

## Voorbeeld van vloersysteem: MasterTop 1325 R\*

Voor antislip-vloeren in decoratieve kleuren met een hoog loopcomfort.

### Systeemeigenschappen

- Antislip (R10, R11)
- Waterbestendig en scheuroverbruggend
- Slijtvast
- Geschikt voor DGNB, LEED en BREEAM gecertificeerde gebouwen
- Brandklasse Bfl-s1
- Geschikt voor vloerverwarming
- Variabele dikte
- Lange levensduur (tot 50 jaar)

### Systeemvoordelen

- Uitstekend loopcomfort in combinatie met antislip-oppervlak
- Probleemloos gebruik in ruimtes met complexe vorm
- Eenvoudige reiniging van naadloos oppervlak voor lage onderhoudskosten
- Lage totaalcost over de volledige levensduur

### Andere toepassingen

Doucheruimtes en -cabines, kleedkamers, kantines

### Alternatief vloersystemen

- **MasterTop 1324 antislip** – voor stevige antislip-vloeren in vochtige ruimtes of plaatsen waar veel blootvoets wordt gelopen.

\* Het meest geschikte vloersysteem moet worden gekozen op basis van de specifieke eisen van het desbetreffende project.

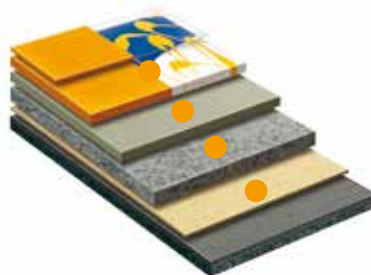


# Fysiotherapielokalen en fitnessruimtes

“Mens sana in corpore sano” – een gezonde geest in een gezond lichaam. De oude Romeinen wisten al dat fysieke en mentale gezondheid niet van elkaar kunnen worden gescheiden. In de moderne fysiotherapie wordt deze holistische visie gebruikt om mensen te genezen. Therapieruimtes moeten daarom zowel aantrekkelijk als functioneel zijn om aan deze eisen te voldoen.

Iedereen heeft baat bij het MasterTop 1327 vloersysteem. MasterTop 1327 is het eerste vloersysteem op basis van polyurethaanhars met een gegoten elastische laag die elk contactgeluid dempt. Dit vloersysteem staat garant voor een hoog loopcomfort en elimineert nagenoeg alle contactgeluiden. MasterTop 1327 reduceert de verticale geluidstransmissie naar aangrenzende kamers. Hierdoor kan iedereen in alle rust oefeningen doen of therapie volgen.

Het oppervlak is homogeen en eenvoudig te reinigen en behoudt zijn superieure kwaliteit ook op lange termijn. Met dit vloersysteem is elk speciaal ontwerp mogelijk. De kleur en het design kunnen individueel worden gekozen om een geheel eigen interieur te creëren: stimulerend of kalmerend, maar steeds zonder ongewenste effecten.



- Primer
- ② Elastische laag voor reductie van contactgeluid
- Gietlaag
- Toplaag: in standaard- en

## Voorbeeld vloersysteem MasterTop 1327\*

Voor vloeren met een hoog loopcomfort en uitstekende geluiddempende eigenschappen die massief worden geplaatst.

### Systeemeigenschappen

- Geschikt voor DGNB, LEED en BREEAM gecertificeerde gebouwen
- Brandklasse Cfl-s1
- Reukloos
- Zelfnivellerend
- Reduceert transversale geluidstransmissie met 16-20 dB
- Geschikt voor vloerverwarming
- Glad of antislip
- Niet verkleurend
- Slijtvast, geschikt voor zwenkwieltjes
- Lange levensduur (tot 50 jaar)

### Systeemvoordelen

- Individueel vloerontwerp, uitgebreid gamma decoratieve kleuren
- Milieuvriendelijk en duurzaam
- Uitstekend loopcomfort: geen belasting van de gewrichten
- Energie-absorberend: verlaagt het risico op letsel bij een val
- Probleemloos gebruik in ruimtes met complexe vorm
- Eenvoudige reiniging van naadloos oppervlak voor lage onderhoudskosten
- Lage totaalcost over de volledige levensduur

### Andere toepassingen

Revalidatiecentra, medische voorzieningen, fitness- en wellnessruimtes

### Alternatief vloersysteem voor deze toepassing

- **MasterTop 1325** – voor decoratieve kleurvloeren met uitstekende geluiddempende eigenschappen.

\* Het meest geschikte vloersysteem moet worden gekozen op basis van de specifieke eisen van het desbetreffende project.







Onze referentie in Rüsselsheim (Duitsland):  
Keuken in zorg- en revalidatiecentrum GPR



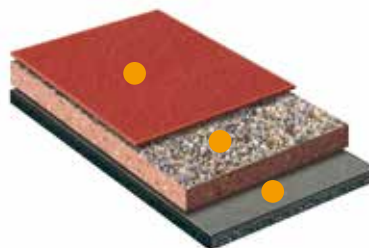
# Keukens

Een speciaal dieet en een aangepast voedingsschema helpen sommige patiënten snel weer op de been. Keukens spelen daarom een rol, en soms zelfs een grote rol, in het revalidatieproces. In elk voedselverwerkingsproces, en dus ook in keukens, heeft hygiëne steeds de hoogste prioriteit. Een optimale hygiëne begint bij de vloer. Voor de veiligheid van het keukenpersoneel wordt de vloer voorzien van een antisliplaag, wat van groot belang kan zijn als er vloeistof wordt gemorst.

Ucrete vloersystemen hebben een groot aantal voordelen die hen tot de eerste keuze maken voor industriële keukens en voor plaatsen waar voedsel wordt verwerkt. Deze vloersystemen hebben een minimaal aantal voegen en voldoen moeiteloos aan de strenge IFS-hygiënenormen (International Food Standard).

## Bestand tegen warmte en koude

Ucrete vloersystemen zijn extreem duurzaam, zelfs wanneer ze tegelijk worden blootgesteld aan een hoge mechanische, chemische en thermische belasting. Ze zijn bestand tegen temperaturen van  $-40^{\circ}\text{C}$  tot  $120^{\circ}\text{C}$  en tegen chemische belasting door reinigingsmiddelen of chemische voedingsproducten zoals azijnzuur of citroenzuur. Ze zijn bovendien even eenvoudig te reinigen als roestvrij staal en besparen u dus tijd en geld. Dankzij het ondoordringbare oppervlak en de sneldrogende eigenschappen van een Ucrete-vloer krijgen bacteriën en schimmelsporen geen enkele kans. Deze eigenschappen werden bevestigd door wetenschappelijk onderzoek. Verschillende oppervlaktestructuren zorgen voor aangepaste antislip-eigenschappen, afhankelijk van de specifieke behoeften. Op die manier wordt een veilige en efficiënte werkomgeving gecreëerd.



- Primer
- Gietlaag
- Toplaag:

## Voorbeeld vloersysteem Ucrete DP\*

Voor vloeren met een optimale slipbestendigheid, waar hoge temperaturen voorkomen en chemische producten kunnen worden gemorst.

### Systeemeigenschappen

- Polyurethaanbeton
- Hoge mechanische weerstand
- Bestand tegen warm water en thermische schokken van  $-40^{\circ}\text{C}$  tot  $+120^{\circ}\text{C}$
- Hoge chemische weerstand
- Antislip (R11, R12, R13)
- Sneldrogend
- Vrij van oplosmiddelen
- Geschikt voor voedselbereiding volgens IFS en LMHV
- Brandklasse Bfl-s1
- Variabele dikte

### Systeemvoordelen

- Voor simultane mechanische, chemische en thermische belasting
- Bewezen lange levensduur (20 jaar en langer)
- Reiniging zoals voor roestvrij staal

### Andere toepassingen

Verwerking in de voedingsindustrie, koelcellen

## Alternatieve vloersystemen

- **Ucrete UD200SR** – Voor vloeren met een hoge gebruiksgraad waar hoge temperaturen voorkomen en waar chemische producten kunnen worden gemorst.
- **MasterTop 1209 R** – epoxy vloersysteem met antislipafwerking voor zware tot matige belasting.

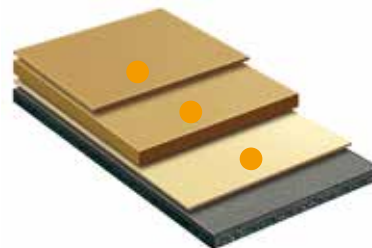
\* Het meest geschikte vloersysteem moet worden gekozen op basis van de specifieke eisen van het desbetreffende project.



## Dienstgangen en opslagplaatsen

Dit zijn de slagaders van een ziekenhuis of verzorgingstehuis. Elke dag opnieuw worden zware lasten verplaatst door de dienstgangen en in opslagplaatsen: bedden voor patiënten, rolwagentjes, rolcontainers van verschillende groottes enz. De mensen die hier werken moeten vaak grote afstanden afleggen.

Dankzij de hoge mechanische weerstand garandeert het MasterTop 1324 vloersysteem een lange levensduur, ondanks de hoge verkeersgraad. De antislip-eigenschappen kunnen worden aangepast om een veilige werkomgeving te creëren en risico's tot een absoluut minimum te beperken. De zelfnivellerende eigenschappen van het vloersysteem en het homogene oppervlak zorgen voor een vlakke vloer zonder obstakels of valkuilen. Kortom, het MasterTop 1324-vloersysteem is een solide basis om vlot en veilig te kunnen werken.



- Primer
- Gietlaag
- Toplaag: in standaard-, antislip- (R) en antistatische (AS) uitvoering

### Voorbeeld vloersysteem MasterTop 1324\*

Voor vloeren met een extreem hoge weerstand tegen mechanische en chemische belasting.

#### Systemeigenschappen

- Geschikt voor DGNB, LEED en BREEAM gecertificeerde gebouwen
- Brandklasse Bfl-s1
- Stevig en slijtvast
- Glad of antislip
- Reukloos
- Hoge chemische weerstand
- Overbrugging van statische scheurtjes

#### Systemevoordelen

- Probleemloos gebruik in ruimtes met complexe vorm
- Eenvoudige reiniging van naadloos oppervlak voor lage onderhoudskosten
- Lage totaalcost over de volledige levensduur

#### Andere toepassingen

Sterilisatiekamers, laboratoria

#### Alternatief vloersysteem

- **MasterTop 1273** – voor gladde vloeren met hoge weerstand tegen mechanische en chemische belasting.

\* Het meest geschikte vloersysteem moet worden gekozen op basis van de specifieke eisen van het desbetreffende project





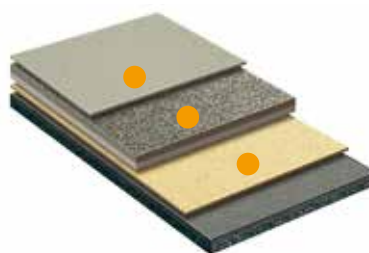
Onze referentie in Baar-Inwil (Zwitserland):  
Zuwebe (voormalige sociale werkplaats van het kanton Zug)  
© Ottiger Fotografie Zug/HTS Architekten, Cham



## Waszones

Wasruimtes in ziekenhuizen en verzorgingstehuizen hebben een zuiver en een vuil gedeelte die strikt gescheiden moeten blijven. Ook bijruimtes zoals de ontspanningsruimte voor het personeel moeten in twee klassen worden verdeeld en voor al deze ruimtes moet een vloerafwerking van optimale kwaliteit worden voorzien. Niet alleen is het een uitdaging om twee gescheiden zones te ontwerpen, het is ook van cruciaal belang om een veilige en efficiënte werkomgeving te creëren.

MasterTop 1324 antislip is het ideale vloersysteem voor al deze toepassingen. Het homogene oppervlak kan eenvoudig worden gereinigd zodat dit vloersysteem aan de strengste hygiënenormen voldoet. Bovendien is de vloer bestand tegen de hoge mechanische belasting van zware rolcontainers. Vaak worden meerdere tonnen kledij per dag in en uit de wasplaats verplaatst. Dat laat veel stof na, wat de vloeren erg glad maakt. Dit risico kan worden vermeden door het antislip-oppervlak van een MasterTop 1324 antislipvloer. Deze vloeren zijn bovendien uiterst decoratief en visueel aantrekkelijk.



- Primer
- Gietlaag
- Toplaag: voor vochtige

### Voorbeeld vloersysteem MasterTop 1324 R\*

Voor stevige antislip-vloeren in vochtige zones.

#### Systemeigenschappen

- Hoge mechanische weerstand
- Lage emissies in overeenstemming met AgBB
- Geschikt voor DGNB, LEED en BREEAM gecertificeerde gebouwen
- Brandklasse Bfl-s1
- Hoge chemische weerstand
- Antislip (klasse A en B, R11)
- Reukloos
- Lange levensduur (tot 50 jaar)

#### Systemevoordelen

- Voor hygiënische oppervlakken en een minimaal risico op letsel in vochtige zones
- Eenvoudige reiniging van naadloos oppervlak voor lage onderhoudskosten
- Lage totaalcost over de volledige levensduur

#### Andere toepassingen

Koude voedselbereiding, sanitaire voorzieningen, kledkamers en -cabines

#### Alternatief vloersysteem

- **MasterTop 1209 R** – epoxyvloersysteem met antislipafwerking voor matige tot zware belasting.

\*Het meest geschikte vloersysteem moet worden gekozen op basis van de specifieke eisen van het desbetreffende project.



# Master Builders Solutions: een verantwoorde keuze

Voorkomen is beter dan genezen. Dat is ook het uitgangspunt voor een duurzaam en verantwoord gebruik van hulpbronnen. Voor een goed onderbouwde evaluatie van de kost van een vloersysteem moet niet enkel rekening worden gehouden met de kosten voor het plaatsen, maar ook met de onderhoudskosten, reparaties en de levensduur van het vloersysteem. Dat is de enige correcte manier om verschillende vloersystemen met elkaar te vergelijken.

Bij dat soort levensduuranalyses bewezen onze vloersystemen steeds opnieuw dat ze bijzonder kostenefficiënt zijn. Wist u dat 80% van de totale kost van een vloersysteem niet toe te schrijven is aan het plaatsen van de vloer, maar wel aan reiniging en onderhoud? Dankzij het homogene oppervlak en de massieve hechting op de onderlaag zijn onze vloersystemen bijzonder eenvoudig te reinigen, waardoor de kosten voor onderhoud over de volledige levensduur van de vloer uiterst laag zijn.

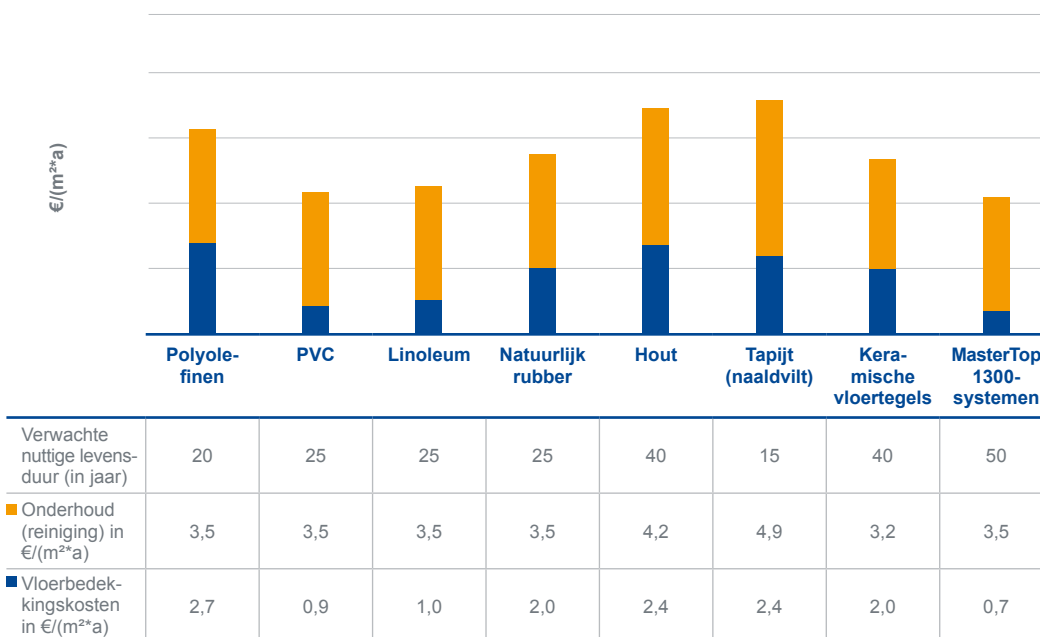
Naast een economische functie dragen we als fabrikant van binnenvloeren ook verantwoordelijkheid tegenover het milieu. Uiteraard voldoen onze vloersystemen aan alle vereisten van AgBB (Commissie voor gezondheidsgerelateerde evaluatie van bouwproducten).

Gezondheidsrisico's die het gevolg zijn van de emissie van vluchtige organische stoffen door het vloersysteem worden tot het absolute minimum beperkt. Wij garanderen dat onze producten duurzaam zijn, van de grondstofwinning, productie en plaatsing tot de afvalverwerking. Onafhankelijke studies tonen aan dat de meeste van onze producten vrij zijn van oplosmiddelen, een lage emissiegraad hebben en dat het aandeel hernieuwbare grondstoffen erg groot is.

Van al onze MasterTop producten werden milieuproductverklaringen (Environmental Product Declarations) opgesteld. Deze bewijzen de positieve impact van onze MasterTop vloersystemen op de certificering van gebouwen zoals LEED, DGNB en BREEAM.

Niet enkel de functionele eigenschappen, maar evenzeer economische en ecologische overwegingen spelen een rol bij het kiezen van een vloer. Wanneer u voor onze vloersystemen kiest, maakt u een weloverwogen en verantwoorde keuze.

## Duurzaamheid en kostenefficiëntie in een oogopslag







# Effectieve duurzame voordelen van MasterTop

De vastgoedontwikkelaar "Koteng Eiendom AS" in Trondheim, Noorwegen koos voor de vloerrenovatie van haar kantoren voor het zachte geluidsdempende polyurethaan vloersysteem MasterTop 1327-20 dB. Dit renovatieproject is een mooi praktijkvoorbeeld hoe MasterTop producten duurzame voordelen, zowel economische als ecologische, opleveren. Het lager materiaalverbruik en eenvoudig onderhoud levert 7% minder levenscycluskosten op, de geluidsimpact wordt met 20 dB beperkt en dankzij de excellente slijtvasheid biedt dit vloersysteem een verwachte levensduur tot wel 50 jaar.

**7%**lagere  
levenscycluskosten <sup>1</sup>**20 dB**geluidsreductie<sup>2</sup>**50 jaar**verwachte levensduur<sup>3</sup>

## QUANTIFIED SUSTAINABLE BENEFITS

Bekijk meer reële projecten gerealiseerd met oplossingen van Master Builders Solutions

[www.sustainability.master-builders-solutions.com](http://www.sustainability.master-builders-solutions.com)

1) Vergelijkende studie van linoleum en MasterTop vloersystemen door BMG Engineering AG

2) Testrapport P-BA 219/2015e, Fraunhofer IBP

3) 50 jaar bij correcte applicatie, onderhoud en periodieke overlaging

Alle gegevens zijn gebaseerd op het reële project van vastgoedontwikkelaar Koteng Eiendom AS in Trondheim, Noorwegen.

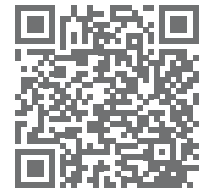


## Bouwen aan de toekomst met de digitale diensten van Master Builders Solutions: snel, eenvoudig en steeds bij de hand.



### Online Planning Tool

De Online Planning Tool is speciaal ontworpen voor bestekschrijvers, ontwerpers en ingenieurs. Hij helpt u de juiste oplossing te bepalen op basis van de sector en het gebouw type, en in slechts 3 stappen een specificatierapport op maat te downloaden met de BIM-objecten, certificaten en de volledige productgerelateerde documentatie. En start !



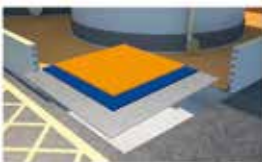
[online-planning.master-builders-solutions.com](https://online-planning.master-builders-solutions.com)



### Solunaut

Solunaut is een tool, ontworpen voor alle professionals in de bouwsector. Hij biedt een overzicht van onze oplossingen voor onder meer de voedingsmiddelen- en drankenindustrie, chemische en afvalwaterindustrie en oplossingen voor infrastructuurwerken, met technische gegevens en de mogelijkheid om ons rechtstreeks te contacteren bij vragen.

[solunaut.master-builders-solutions.com](https://solunaut.master-builders-solutions.com)



### BIM

Met meer dan 200 BIM-objecten en binnenkort meer dan 400 Revit-modellen is het BIM portfolio van Master Builders Solutions het grootste in de bouwchemische sector. Het omvat 13 segmenten van de bouwsector, zoals waterdichtingssystemen, vloersystemen, betonreparatie en beschermingscoatings, expansiecontrolesystemen en wandsystemen.

[bimobject.com/en-us/product?brand=mbcc-group](https://bimobject.com/en-us/product?brand=mbcc-group)



### Master Builders Solutions Social Media

Blijf met ons verbonden via de sociale media om de recentste berichten over onze productoplossingen, informatie, video's en evenementen te ontvangen.



# Master Builders Solutions

Master Builders Solutions is een wereldwijd handelsmerk dat alle expertise samenbrengt om chemische oplossingen te creëren voor nieuwbouw, onderhoud en renovatie. Master Builders Solutions bouwt voort op de ervaring die het bedrijf in ruim een eeuw in de bouwindustrie heeft opgedaan.

De know-how en ervaring van een wereldwijde gemeenschap van bouwexperten vormen de kern van Master Builders Solutions. We combineren de juiste elementen uit ons productassortiment om uw specifieke bouwuitdagingen op te lossen. We werken samen over de grenzen van vakgebieden en regio's heen en steunen op de ervaring die in talloze bouwprojecten wereldwijd is opgedaan. Wij benutten wereldwijde technologieën, evenals onze diepgaande vakkennis van plaatselijke bouwbehoeften, om innovaties te ontwikkelen die u helpen succesvoller te zijn en duurzaam bouwen stimuleren.

Het uitgebreide productportfolio van Master Builders Solutions omvat hulpstoffen voor beton, cementadditieven, oplossingen voor tunnelbouw, oplossingen voor waterdichting, voegkitten, oplossingen voor betonreparatie en -bescherming, verankeringsmortels, oplossingen voor de on- en offshore windturbines en vloersystemen.

## Onze veelzijdige portfolio

- Hulpstoffen voor beton
- Cementadditieven
- Oplossingen voor tunnelbouw
- Oplossingen voor waterdichting
- Voegkitten
- Oplossingen voor betonreparatie en -bescherming
- Verankeringsmortels
- Oplossingen voor de on- en offshore windturbines
- Vloersystemen





# Master Builders Solutions voor de bouwsector

## MasterAir

Oplossingen voor beton met luchtbelvormers

## MasterBrace

Oplossingen voor structurele versteviging van beton

## MasterCast

Oplossingen voor de prefab betonindustrie

## MasterCem

Oplossingen voor cementproducenten

## MasterEase

Lage viscositeit voor hoge kwaliteitsbeton

## MasterEmaco

Oplossingen voor betonherstellingen

## MasterFinish

Oplossingen voor bekistingen

## MasterFlow

Oplossingen voor precisie aangietingen

## MasterFiber

Oplossingen voor vezelversterkt beton

## MasterGlenium

Oplossingen voor hoge kwaliteitsbeton

## MasterInject

Oplossingen voor injecteren van beton

## MasterKure

Oplossingen voor nabehandelen van beton

## MasterLife

Oplossingen voor hoge duurzaamheid

## MasterMatrix

Rheologie controle van beton

## MasterPel

Oplossingen voor waterdicht beton

## MasterPolyheed

Oplossingen voor kwaliteitsbeton

## MasterPozzolith

Oplossingen voor betonproducten

## MasterProtect

Oplossingen voor betonbescherming

## MasterRheobuild

Oplossingen voor hoge sterkte beton

## MasterRoc

Oplossingen voor ondergrondse constructies

## MasterSeal

Oplossingen voor waterdichting en voegafdichting

## MasterSet

Oplossingen voor controle zettijden van beton

## MasterSphere

Oplossingen voor gegarandeerde vries-dooi-bestendigheid

## MasterSuna

Oplossingen voor zand en grind in beton

## MasterSure

Oplossingen voor verwerkbaarheid van beton

## MasterTop

Oplossingen voor industriële en decoratieve vloeren

## Master X-Seed

Oplossingen voor versnelling van verharding

## Ucrete

Oplossingen voor vloeren in zwaar belastbare omgevingen



## QUANTIFIED SUSTAINABLE BENEFITS ADVANCED CHEMISTRY BY MASTER BUILDERS SOLUTIONS

Laat de cijfers spreken: We hebben enkele van onze meest eco-efficiëntste productoplossingen voor de productie van beton en prefab beton, gebouwen en openbare werken, en vloeren in beeld gebracht.

[sustainability.master-builders-solutions.com](https://sustainability.master-builders-solutions.com)



### Master Builders Solutions Belgium nv

Nijverheidsweg 89

B - 3945 Ham

T +32 (0)11 34 04 10

[mbs-cc-be@mbcc-group.com](mailto:mbs-cc-be@mbcc-group.com)

[www.master-builders-solutions.be](http://www.master-builders-solutions.be)

[www.master-builders-solutions.nl](http://www.master-builders-solutions.nl)

De gegevens in deze publicatie zijn gebaseerd op onze huidige kennis en ervaring. Ze bepalen niet de kwaliteit van het product en, gelet op de vele factoren die het aanbrengen van onze producten kunnen beïnvloeden, ontheffen de uitvoerders niet van de uitvoering van hun eigen onderzoeken en testen. De contractueel overeengekomen kwaliteit van het product op het moment van de overdracht van het risico is uitsluitend gebaseerd op de actuele gegevens van het productinformatieblad. Alle omschrijvingen, tekeningen, foto's, gegevens, afmetingen, gewichten, enz. in deze publicatie kunnen zonder voorafgaande kennisgeving worden gewijzigd. De ontvanger van onze producten is verantwoordelijk voor het naleven van eigendomsrechten en bestaande wet- en regelgeving (09/2019).

® = gedeponeerd handelsmerk van MBCC Group-bedrijven in veel landen

MBS-02-2021-PF-0028-NL