

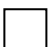


MasterTop 1728

Revestimento epóxi à base de água de baixa espessura com acabamento liso.
Campos de aplicação: Pavimentos industriais submetidos a cargas médias baixas.
Aplicável em superfícies horizontais e verticais (interiores).

		Consumo
	Primário Diluída até 10% em peso de água	MasterTop TC 428 Epóxi à base de água, 2 componentes, pigmentado. 0,15 – 0,20 kg/m ²
	Camada de acabamento	MasterTop TC 428 Epóxi à base de água, 2 componentes, pigmentado. 0,20 – 0,25 kg/m ²
	Opcional*	MasterTop TC 428 Epóxi à base de água, 2 componentes, pigmentado. 0,20 – 0,25 kg/m ²
Espessura do sistema:		Aprox. 0,20 – 0,30 mm

Nota: Os consumos são indicativos e podem ser superiores dependendo da rugosidade, temperatura e porosidade do suporte, assim como as perdas geradas durante a aplicação.

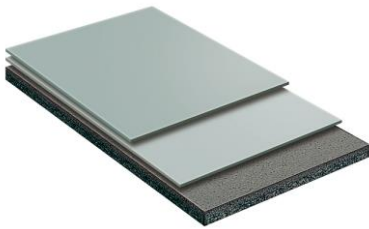
* Em suportes muito absorventes ou para cores muito claras pode ser necessária a aplicação de uma camada adicional.

O sistema de pavimentos cumpre, como requisitos mínimos, as seguintes propriedades e dados técnicos determinados por ensaios internos e externos:

EN 13813	SR-B1,5-AR1-IR4
Resistência ao deslizamento	Classe I
Comportamento ao fogo segundo EN 13501-1	Bfl-s1

Mitglied der





MasterTop 1728

Revestimento epóxi à base de água de baixa espessura com acabamento liso.
Campos de aplicação: Pavimentos industriais submetidos a cargas médias baixas.
Aplicável em superfícies horizontais e verticais (interiores).

Master Builders Solutions España, S.L.U. Ctra. de l'Hospitalet, 147-149, Edificio Viena 1a Planta 08940, Cornellà de Llobregat (Barcelona) 16	
00234-EN 13813: SR-B1,5-AR1-IR4	
Revestimento epóxi em base aquosa para pavimentos	
Comportamento ao fogo	B _{FLS} 1
Emissão de substâncias corrosivas	SR
Permeabilidade à água	NPD
Resistência ao desgaste	AR-1
Resistência à tração	B>1,5
Resistência ao impacto	IR>4
Isolamento acústico	NPD
Absorção acústica	NPD
Resistência térmica	NPD
Resistência química	NPD

NPD = Desempenho não determinado

Master Builders Solutions España, S.L.U. Ctra. de l'Hospitalet, 147-149, Edificio Viena 1a Planta 08940, Cornellà de Llobregat (Barcelona) 16	
00234 - 0099/CPR/B15/0044	
EN 1504 - 2	
Revestimento à base de resina sintética para utilização em construções	
Absorção por capilaridade	<0,1 Kg/m ² h ^{0.5}
Resistência ao impacto	Classe I
Resistência à abrasão Taber	< 3000 mg
Aderência por tração direta (arrancamento)	> 1,5 N/mm ²
Resistência ao deslizamento	Classe I
Reação ao fogo	Classe B _{FLS} 1
Substâncias perigosas	Ver Folha de Segurança

Aviso legal:

Devido às diferentes condições existentes durante a instalação, bem como o grande número de campos de aplicação dos nossos produtos, esta Ficha de Sistema destina-se unicamente a fornecer orientações gerais para a instalação. Esta informação é baseada no nosso conhecimento e experiência prévia. O cliente não está isento da obrigação de realizar ensaios apropriados para determinar a idoneidade e aplicabilidade para a utilização pretendida. O cliente deve solicitar aconselhamento técnico prévio nos casos em que o campo de aplicação não se encontre explicitamente mencionado nas Fichas Técnicas dos produtos. A utilização do produto para além dos campos de aplicação detalhados em cada Ficha de Técnica sem consulta prévia, a Master Builders Solutions España, S.L.U, e qualquer dano resultante é da exclusiva responsabilidade do cliente. Quaisquer descrições, desenhos, fotografias, dados, proporções, pesos, etc., indicados, podem ser modificados sem aviso prévio e não representam o estado do produto, de acordo com o estipulado por contrato. O destinatário do produto tem a responsabilidade de observar possíveis direitos de propriedade, assim como outras leis e disposições. A referência a nomes de marcas de outras empresas não é recomendada e não exclui a utilização de produtos do mesmo tipo. A nossa informação apenas descreve a qualidade dos nossos produtos e serviços, sem oferecer qualquer garantia. Assumimos a responsabilidade por dados incompletos ou incorretos nas nossas Fichas Técnicas, em caso de negligência grave ou intencional, sem prejuízo das reclamações em virtude das leis aplicáveis por responsabilidade do produto.

CONTACTO

Master Builders Solutions España, S.L. - Sucursal em Portugal
Avenida Tomás Ribeiro, nº 43, Bloco 2A, 3º G, 2790-221 Carnaxide, Portugal
encomendas-ebeportugal@mbcc-group.com
www.master-builders-solutions.com/pt-pt