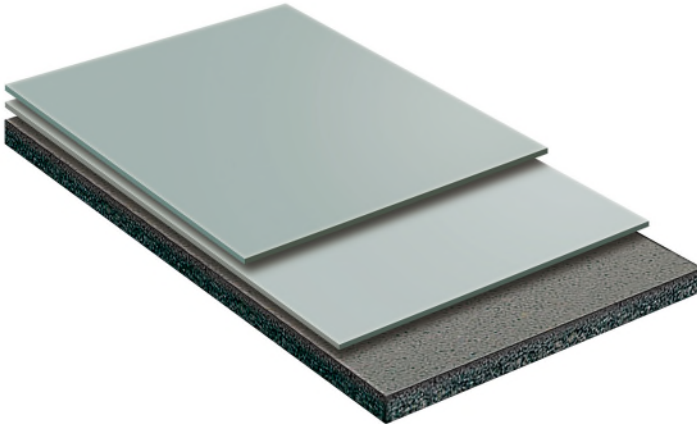





# MasterTop 1728

## Watergedragen, dun epoxy systeem, met zijdeglans afwerking, met lage emissiewaarden.

MasterTop 1728 wordt toegepast voor industriële vloeren met lage tot matige belasting, voor horizontale en verticale vlakken (binnen gebruik).



		Verbruik
	<b>Primer</b> 10% verdund met water	<b>MasterTop TC 428</b> gekleurd, epoxy, 2 componenten, watergedragen
		0,15 – 0,20 kg/m <sup>2</sup>
	<b>Top Coat</b>	<b>MasterTop TC 428</b> gekleurd, epoxy, 2 componenten, watergedragen
		0,20 – 0,25 kg/m <sup>2</sup>
	<b>Optioneel *</b>	<b>MasterTop TC 428</b> gekleurd, epoxy, 2 componenten, watergedragen
		0,20 – 0,25 kg/m <sup>2</sup>
Totale laagdikte van het systeem		ca. 0,15 – 0,20 mm

Het verbruik is indicatief en kan hoger zijn, afhankelijk van de toestand van de ondergrond.

\* Voor lichte kleuren of bij zeer poreuze ondergronden kan een extra laag nodig zijn.

Het MasterTop 1728 vloersysteem voldoet aan de volgende eigenschappen, bepaald door interne en externe testen:

EN 13813	SR-B1,5-AR1-IR4-Bfl-s1
Slipweerstand DIN 51130	R9 R10 (met 4% glaspereels 40 – 70 µm)
Slipweerstand EN 13036-4 (natte omgeving)	16
Brandgedrag volgens EN 13501-1	Bfl-s1
Emissiegedrag	TÜV Rheinland gecertificeerd conform AgBB conform AFFSET A+ classificatie

# MasterTop 1728

Watergedragen, dun epoxy systeem, met zijdeglans afwerking, met lage emissiewaarden.

Lid van:




## CE MARKERING VOLGENS EN 13813

	
Master Builders Solutions España, S.L.U. Ctra. de l'Hospitalet, 147-149, Edificio Viena 1a Planta 08940, Cornellà de Llobregat (Barcelona)	
16	
172801	
EN 13813: 2002	
EN 13813: 2002 ZA.1.5	
Synthetic resin screed for internal uses	
Essential characteristics	Performance
Fire behaviour	Bfl-s1
Release of corrosive substances	SR
Water permeability	NPD
Wear resistance	< AR1
Bond strength	> B 1,5
Impact resistance	> IR 4
Impact sound insulation	NPD
Sound absorption	NPD
Heat insulation	NPD
Chemical resistance	NPD

NPD = No performance determined

Performance determined in System Build-up **MasterTop 1728**

## CE MARKERING VOLGENS EN 1504-2

	
Master Builders Solutions España, S.L.U. Ctra. de l'Hospitalet, 147-149, Edificio Viena 1a Planta 08940, Cornellà de Llobregat (Barcelona)	
16	
172801	
EN 1504-2:2004	
EN 1504-2:2004 ZA.1f	
Surface protection products – Coating	
Essential characteristics	Performance
Linear shrinkage	NPD
Compressive strength	NPD
Abrasion resistance	< 3.000 mg
Permeability to CO <sub>2</sub>	NPD
Permeability to water vapour	Class I
Capillary absorption and permeability to water	< 0,1 kg/(m <sup>2</sup> .h <sup>0,5</sup> )
Thermal compatibility	NPD
Resistance to severe chemical attack	NPD
Impact resistance	Class I
Adhesion by pull-off test	≥ 2,0 N/mm <sup>2</sup>
Reaction to fire	B <sub>f</sub> -s1
Dangerous substances	See MSDS

NPD = No performance determined

Performance determined in System Build-up **MasterTop 1728**