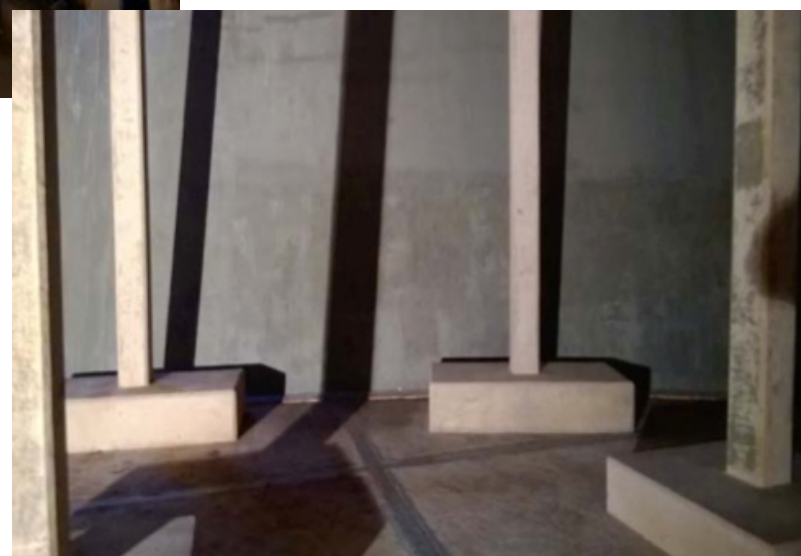
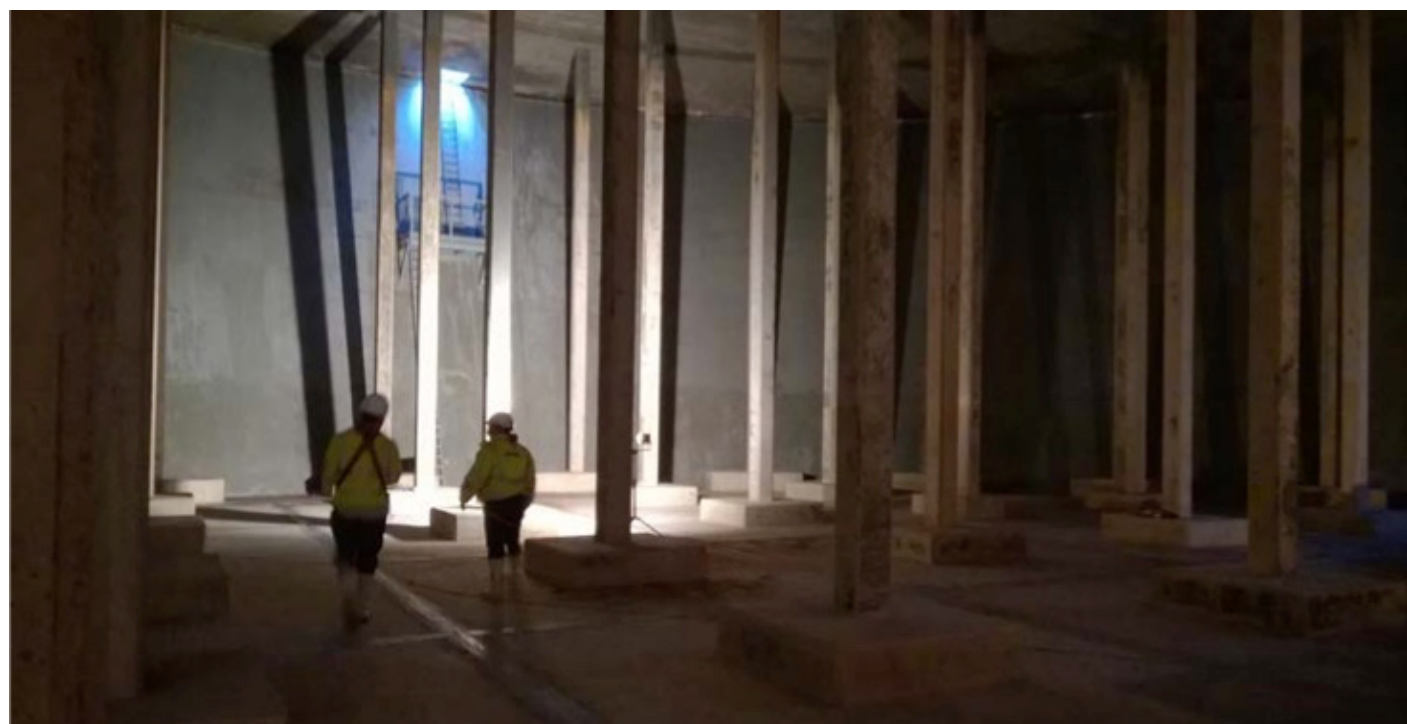


## 地下貯水池 – マスターシール 6100 FX 完全防水・ジョイントシーリング



### 概要

ミーズ貯水池は、イギリス・イーストボーンの上にある白亜の丘の上に位置し、有名な観光スポットであるビーチイーヘッドにあります。地下貯水池は、湿気の損失や浸入を防ぐために、ジョイントの交換と内部の防水工事が必要でした。

### ソリューション

このプロジェクトでは、既存の汚染をすべて除去して健全なコンクリートに戻す必要がありました。強耐湿性能の接着剤とジョイント結合を使用し、漏洩部のジョイントを密封すると同時に、施設操業へ迅速な復帰をする必要がありました。

柔軟性のあるセメント系塗膜層をコンクリートに施し、構造物内の将来の動きに対応するための処置を実施しました。すべての材料は、飲料水として使用するための規則 31 に準拠しなければなりません。

### システム概要

コンクリート表面は高圧水で処理され、すべての汚染物質が除去されました。マスターシール933の耐湿性接着剤の上にマスターシール930のバンデージを塗布し、縦目地と横目地をシールしました。マスターシール588を刷毛でコンクリートに1mmずつ2回塗りで塗布し、さらにマスターシール588ホワイトを塗布した後、マスターシール588グレーを2回塗りました。

### お客様へのメリット

- マスターシール 933 接着剤は、表面の乾燥したコンクリートに塗布することができるため、コンクリートを乾燥させるための加熱にかかる余分なコストを回避できます。7°Cで10日間という短期間で操業復帰することで、貯水池を予定通りに再稼働させることができました。
- マスターシール 588 は、乾燥した状態でも、完全に水に浸った状態でも、弾性膜を形成し、充填後の構造物のあらゆる潜在的な動きに対応します。
- マスターシール 930 バンデージ、マスターシール 933 接着剤、マスターシール 588 弾性塗膜は、すべて飲料水用に必要な規則 31 の承認を受けています。

場所: イギリス 東サセックス イーストボーン

製品: マスターシール 588 x 1000m<sup>2</sup>, マスターシール 930/933 x 1700m,