

# MasterSeal 930

**Sistema impermeabilizzante per giunti di dilatazione a base di bandella elastomerica in TPE chimico resistente ed adesivo epossidico specifico.**

## DEFINIZIONE DEL MATERIALE

MasterSeal 930 è una bandella impermeabilizzante elastomerica TPE (Thermo Plastic Elastomer) meccanicamente e chimicamente resistente.



## PRINCIPALI CAMPI DI APPLICAZIONE

MasterSeal 930 è utilizzata principalmente per l'impermeabilizzazione di giunti elastici.

Incollata al supporto mediante specifico adesivo epossidico tixotropico MasterBrace ADH 4000 o mediante adesivo epossidico in pasta MasterSeal 933, consente di impermeabilizzare efficacemente diverse tipologie di giunti di dilatazione anche nei casi di contatto permanente con acqua anche chimicamente aggressiva (canali, depuratori, strutture idrauliche in genere).

## CARATTERISTICHE



**Elevata elasticità:**  
 garantisce una facile messa in opera e un'ottima riuscita dell'intervento grazie alle proprietà di elasticità



**Risvolto impermeabile:**  
 assicura impermeabilità del raccordo pavimento-parete ed è perfettamente sovrapponibile



**Compatibile con molti tipi di supporto**

MasterSeal 930 presenta le seguenti caratteristiche:

- elevata durabilità anche in ambienti particolarmente aggressivi dal punto di vista chimico (liquidi di contatto aggressivi) o climatico (è applicabile dalle zone desertiche sino a quelle estreme in alta montagna);
- comportamento elastico sia alle basse che alle alte temperature;
- chimicamente resistente nei confronti di una vasta lista di aggressivi chimici;
- resistente all'azione aggressiva delle radici;
- certificato per contatto con acqua potabile;
- può essere facilmente termosaldato in senso longitudinale;
- può essere applicato in verticale, orizzontale o in sopratesta.

## CONFEZIONI

MasterSeal 930	Confezione	Lunghezza
150 mm x 1 mm	Rotolo	20 m
200 mm x 1 mm	Rotolo	20 m

MasterBrace ADH 4000	Confezione	Kg
A	Latta	3,25
B	Latta	1,75
A+B		5

MasterSeal 933	Confezione	Kg
A	Latta	4,53
B	Latta	0,47
A+B		5

## CONSUMO

Il consumo previsto per l'adesivo epossidico è pari a 1,6 kg/m<sup>2</sup> per mm di spessore.

MasterSeal 930	MasterBrace ADH 4000 o MasterSeal 933
150 mm x 1 mm	0,48 - 0,72 Kg/m
200 mm x 1 mm	0,64 - 0,96 Kg/m

## STOCCAGGIO

Conservare il materiale nei contenitori originali, in luogo asciutto e coperto ad una temperatura compresa tra 15 e 25°C. Non esporre alla luce solare diretta.

# MasterSeal 930

Sistema impermeabilizzante per giunti di dilatazione a base di bandella elastomerica in TPE chimico resistente ed adesivo epossidico specifico.

Prestazioni caratteristiche		Prestazione
Densità superficiale	g/m <sup>2</sup>	920
Shore A	ISO 868	ca. 80
Resistenza termica	°C	-30 - +90
Pressione massima di scoppio	bar	> 4
Carico di rottura longitudinale	ASTM D638 Tipo IV	> 10,5 MPa
Carico di rottura laterale	ASTM D638 Tipo IV	> 11,0 MPa
Allungamento a rottura longitudinale	ASTM D638 Tipo IV	380 ± 30%
Allungamento a rottura laterale	ASTM D638 Tipo IV	610 ± 30%
Carico assorbito al 25% di elasticità laterale	DIN EN ISO 527-3	4,0 N/mm
Carico assorbito al 50% di elasticità laterale	DIN EN ISO 527-3	4,5 N/mm
Resistenza alla pressione idraulica	DIN EN 1928 (Versione B)	> 4 bar
Peeling test su legno	DIN EN ISO 527-3	> 100 N/50 mm
Adesione al supporto	DIN EN 1348	> 1 MPa
Resistenza allo strappo longitudinale	ASTM D624 Tipo C	47,3 KN
Resistenza allo strappo laterale	ASTM D624 Tipo C	50,2 KN
Resistenza raggi U	DIN EN ISO 4892-3 (minimo)	6.500 ore
Classe di reazione al fuoco	DIN EN 4102	B2
Resistenza all'impatto	DIN EN 12691	Test superato

## RESISTENZE CHIMICHE

Aggressivo a contatto permanente per 28 giorni.	Prestazione
Acido cloridrico 3%	Resiste
Acido solforico 35 %	Resiste
Acido citrico 100 g/l	Resiste
Acido lattice 5%	Resiste
Idrossido di potassio fino al 20%	Resiste
Acqua di mare (soluzione di 20 g/l di sale marino)	Resiste

# MasterSeal 930

Sistema impermeabilizzante per giunti di dilatazione a base di bandella elastomerica in TPE chimico resistente ed adesivo epossidico specifico.

## SCHEDA APPLICATIVA

### TEMPERATURA

L'applicazione può avvenire quando la temperatura dell'ambiente è compresa fra 5 e 40°C.

### CALCESTRUZZO DEGRADATO: RIPARAZIONE CON MALTA A RAPIDO ASCIUGAMENTO

Provvedere all'asportazione dello strato di calcestruzzo incoerente e degradato o contaminato da oli, grassi o altre sostanze e quindi al ripristino a rapido asciugamento con MasterSeal P 385 D mescolato con sola acqua.

### CALCESTRUZZO NON DEGRADATO

La superficie deve essere preparata mediante sabbiatura o carteggiatura.

Attre tecniche specifiche possono essere altresì utilizzate in casi specifici (la scelta delle stesse è da valutarsi a seguito di visita in cantiere).

### SUPPORTI RESINOSI O CERAMICI

La superficie deve essere preparata mediante sabbiatura, carteggiatura o levigatura. Su questo tipo di supporti è possibile applicare solamente MasterSeal P 385 AB2D oppure MasterSeal P 385 ABC.

### APPLICAZIONE

Applicare uno strato di 1 - 2 mm di adesivo epossidico MasterBrace ADH 4000 o MasterSeal 933 sul supporto a cavallo del giunto.

Quindi posare MasterSeal 930 sull'adesivo e rullarlo con rullo di gomma piena per farlo aderire al letto epossidico. Fresco su fresco applicare un secondo strato di adesivo epossidico sulla parte superiore della bandella avente spessore 2-3 mm.

Dati tecnici MasterSeal 933	
Densità (A+ B)	1,6 kg/l
Vita utile	1 ora a 20°C
Tempo di fuori tatto a 20°C	12 ore
Indurimento completo	7 giorni a 20°C



Dati tecnici MAsterBrace ADH 4000	
Colore	Grigio
Rapporti di miscelazione in peso	A / B = 1,85/ 1
Densità, ASTM D1505-85	1,7 g/cm <sup>3</sup>
Vita utile in vaso aperto, 22°C	60 minuti
30°C	60 minuti
Lavorabilità	A 22°C: 90 minuti A 30°C: 35 minuti

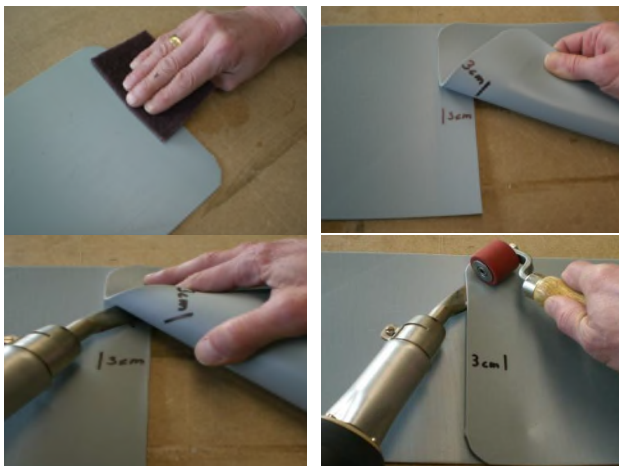
## MasterSeal 930

Sistema impermeabilizzante per giunti di dilatazione a base di bandella elastomerica in TPE chimico resistente ed adesivo epossidico specifico.



Lasciare libera di muoversi la parte centrale di MasterSeal 930 (almeno 2 cm) che quindi in quella zona non deve essere né incollata al supporto né successivamente rivestita di adesivo.

In senso longitudinale la bandella deve essere termosaldata (temperatura dell'aria pari a 270 °C per 1 mm di spessore e 270°C per la bandella da 2 mm) con una lunghezza di sovrapposizione di almeno 3 cm.



### AVVERTENZE

I MasterSeal sono prodotti ad uso professionale. Per ulteriori informazioni si consulti il Tecnico di zona Master Builders Solutions Italia Spa.

### INDICAZIONI SULLA SICUREZZA

Per indicazioni sul corretto e sicuro utilizzo, trasporto, stoccaggio e smaltimento del prodotto si consulti la più recente Scheda di Sicurezza (SDS).

### SERVIZI AGGIUNTIVI

Per analisi prezzi, voce di capitolato, brochure integrative, referenze, relazioni e assistenza tecnica visitare il sito [www.master-builders-solutions.com/it-it](http://www.master-builders-solutions.com/it-it) oppure contattare [infomac@mbcc-group.com](mailto:infomac@mbcc-group.com).

Scannerizza il codice QR per visitare la pagina del prodotto e scaricare la versione più recente della presente scheda tecnica.



## MasterSeal 930

---

**Sistema impermeabilizzante per giunti di dilatazione a base di bandella elastomerica in TPE chimico resistente ed adesivo epossidico specifico.**

---

Dal 16/12/1992 Master Builders Solutions Italia Spa opera in regime di Sistema Qualità Certificato conforme alla Norma UNI EN ISO 9001. Inoltre, il Sistema di Gestione Ambientale è certificato secondo la Norma UNI EN ISO 14001 ed il Sistema di Gestione Sicurezza è certificato secondo la norma UNI ISO 45001.

**Master Builders Solutions Italia Spa**

Via Vicinale delle Corti, 21 – 31100 Treviso – Italia

T +39 0422 429200 F +39 0422 421802

[www.master-builders-solutions.com/it-it](http://www.master-builders-solutions.com/it-it)

e-mail: [infomac@mbcc-group.com](mailto:infomac@mbcc-group.com)

Per maggiori informazioni si consulti il Tecnico di zona Master Builders Solutions Italia Spa.

I consigli tecnici eventualmente forniti, verbalmente o per iscritto, circa le modalità d'uso o di impiego dei nostri prodotti, corrispondono allo stato attuale delle nostre conoscenze scientifiche e pratiche e non comportano l'assunzione di alcuna nostra garanzia e/o responsabilità sul risultato finale delle lavorazioni con impiego dei nostri prodotti. Non dispensano, quindi, il cliente dall'onere e responsabilità esclusivi di verificare l'idoneità dei nostri prodotti per l'uso e gli scopi che si prefigge.

La presente edizione annulla e sostituisce ogni altra precedente.