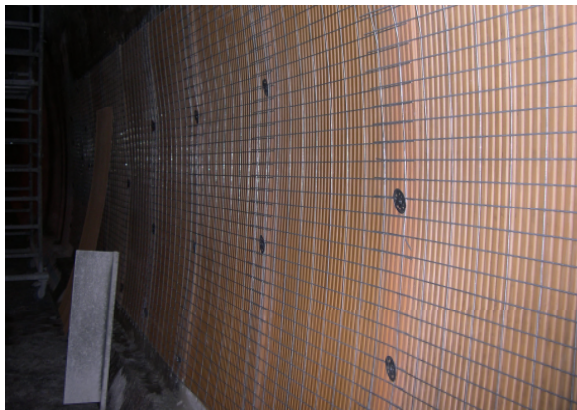


MasterProtect 100

Sistema composito per la soluzione di infiltrazioni di acqua in galleria. Può essere lasciato a vista oppure rifinito con apposita malta per rendere il sistema "a scomparsa".

DEFINIZIONE DEL MATERIALE

MasterProtect 100 è un sistema progettato per il drenaggio dell'acqua nel caso di infiltrazioni diffuse attraverso la struttura di gallerie (costituito da un pannello drenante, una rete metallica, un sistema di fissaggio) ed appositamente studiato per la successiva applicazione di malta cementizia di finitura, per la realizzazione di un sistema di drenaggio "a scomparsa".



Il sistema è composto da:

- MasterProtect 100 PANEL: pannelli in pvc spessore con geometria "grecata" appositamente studiato per il drenaggio dell'acqua;
- MasterProtect 100 NET: rete metallica a maglia 5x5 cm o 5x10 cm o 10x10 cm, con apposita zincatura per evitare aree di possibile corrosione;
- MasterProtect 100 VITE: vite mordente (senza tassello in nylon) per cls di dimensioni 7,5x120 mm;
- MasterProtect 100 RONDELLA: rondella metallica zincata di diametro esterno 70 mm e foro diametro 9 mm, appositamente studiata per il bloccaggio della rete metallica in modo da creare un migliore comportamento al fuoco; la rondella inoltre è appositamente forata per permettere il completo passaggio della malta cementizia per un perfetto inglobamento;
- MasterProtect 100 GUARNIZIONE: guarnizione realizzata in apposito materiale termoplastico con diametro esterno 35 mm.

Successivamente all'applicazione del sistema precedentemente indicato, va applicato uno strato di

malta cementizia, polimero modificata, MasterEmaco S 955 al fine di realizzare in sistema drenante "a scomparsa".

PRINCIPALI CAMPI DI APPLICAZIONE

MasterProtect 100 viene utilizzato in tutti i casi di percolazioni diffuse su strutture di gallerie, dove non sia possibile interventi su ogni singola infiltrazione.

CARATTERISTICHE



Resistente alla contropinta: assicura la soluzione al problema delle infiltrazioni



Durabilità: garantisce una elevata durabilità nel tempo dell'intervento

Le caratteristiche peculiari di MasterProtect 100:

- elevata adattabilità alla struttura nelle sue geometrie;
- elevata capacità di drenaggio delle infiltrazioni;
- ottimo comportamento alle alte temperature.

CONSUMO E CONFEZIONE

- MasterProtect 100 PANEL: Pannelli da 2,00x1,00 m. – Resa 1 mq per mq;
- MasterProtect 100 NET: Rete metallica a maglia 5x5 cm o 5x10 cm o 10x10 cm, in pannelli da 2,00x1,00 m. Resa 1 mq per mq;
- MasterProtect 100 VITE: Vite mordente per cls di dimensioni 7,5x120 mm in scatole da 100 pezzi. – Resa: 5 fissaggi ogni mq sul pannello, 1 fissaggio ogni 50 cm lungo i bordi dell'area pannellata, 1 fissaggio ogni 50 cm lungo le linee di sovrapposizione dei singoli pannelli (che potrà essere pari a pochi centimetri in funzione della geometria locale);
- MasterProtect 100 RONDELLA: rondella metallica zincata di diametro esterno 70 mm e foro diametro 9 mm in scatole da 150 pezzi. – Resa: come indicato per MasterProtect 100 VITE;
- MasterProtect 100 GUARNIZIONE: guarnizione di tenuta in neoprene con diametro esterno 35 mm in

MasterProtect 100

Sistema composito per la soluzione di infiltrazioni di acqua in galleria. Può essere lasciato a vista oppure rifinito con apposita malta per rendere il sistema "a scomparsa".

scatole da 150 pezzi. – Resa: come indicato per MasterProtect 100 VITE;

- MasterEmaco S 955: si faccia riferimento alla specifica scheda tecnica, considerando uno spessore medio di circa 20 mm.

SCHEDA APPLICATIVA

PREPARAZIONE DEL SUPPORTO

In generale, indipendentemente dal tipo di supporto, verificare sempre che esso sia sempre consistente, privo di parti incoerenti e compatto.

APPLICAZIONE DEL PANNELLO

Applicare il pannello nelle aree dove lo stesso sia richiesto, partendo dalle parti alte e scendendo, avendo cura di effettuare le giunzioni longitudinali sovrapponendo correttamente i pannelli per evitare la fuoriuscita dell'acqua attraverso la giunzione tra i pannelli stessi. Analoga sovrapposizione dovrà essere effettuata per le giunzioni trasversali.

MESSA IN OPERA E FISSAGGIO DEL SISTEMA

Il fissaggio dei pannelli dovrà essere effettuato prevedendo circa 5 fissaggi per mq (e nella misura di uno ogni 50 cm di sviluppo lineare lungo le sovrapposizioni di pannelli), ed eseguendo quindi la foratura (dopo aver messo in posizione il pannello) con idonea punta del perforatore.

POSIZIONAMENTO DELLA RETE MasterProtect 100 NET,

La messa in opera del sistema di fissaggio composto da MasterProtect 100 VITE preassemblata con MasterProtect 100 RONDELLA e MasterProtect 100 GUARNIZIONE, come da fotografia seguente.



Il sistema di fissaggio permette quindi di avere il sistema composto dal pannello, dalla rete metallica, pronto ad accogliere la successiva applicazione della malta cementizia di finitura.



FINITURA CON MALTA CEMENTIZIA

Una volta completo il fissaggio del sistema come sopra indicato, si dovrà procedere al ricoprimento con la specifica malta cementizia a spruzzo polimero modificata MasterEmaco S 955, nello spessore medio di circa 20 mm.



MasterProtect 100

Sistema composito per la soluzione di infiltrazioni di acqua in galleria. Può essere lasciato a vista oppure rifinito con apposita malta per rendere il sistema "a scomparsa".

Tale ricoprimento rappresenta la finitura del sistema che diventa così "a scomparsa"; inoltre esso garantisce la protezione per il miglioramento del comportamento al fuoco del sistema.



Per ogni dettaglio sulla messa in opera della malta si faccia riferimento alla scheda tecnica del prodotto.

Particolare attenzione va posta all'area di bordo del sistema di drenaggio che dovrà garantire il raccordo con il profilo della galleria esistente.

La corretta realizzazione prevede quindi l'applicazione della rete MasterProtect 100 NET (prevedendo però anche una preparazione del supporto che permetta l'adeguata pulizia/ruvidità del supporto stesso), la messa in opera del sistema di ed il completamento/ricoprimento con la specifica malta cementizia a spruzzo, polimero modificata MasterEmaco S 955, avendo cura di raccordarsi con il profilo esistente della galleria.

Nel caso di punti di fuoriuscita d'acqua intensificata e/o preferenziale a seguito della foratura del supporto e della messa in opera del pannello, si potrà intervenire semplicemente con delle fasce adesive (di comune reperibilità) che andranno applicate nella superficie del pannello nell'area di foratura (attraverso la quale l'acqua tenderà a passare attraverso il pannello localmente forato), il cui scopo sarà semplicemente quello di fare da barriera temporanea al passaggio di acqua attraverso il pannello, per incanalare l'acqua stessa dietro il pannello. Tale temporanea tamponatura avrà quindi la sola funzione di permettere la successiva applicazione della

malta cementizia senza problemi di percolamenti ed ottenendone il perfetto indurimento.

AVVERTENZE

I prodotti MasterProtect sono prodotti ad uso professionale. Per ulteriori informazioni si consulti il Tecnico di zona Master Builders Solutions Italia Spa.

INDICAZIONI SULLA SICUREZZA

Per indicazioni sul corretto e sicuro utilizzo, trasporto, stoccaggio e smaltimento del prodotto si consulti la più recente Scheda di Sicurezza (SDS).

SERVIZI AGGIUNTIVI

Per analisi prezzi, voce di capitolato, brochure integrative, referenze, relazioni e assistenza tecnica visitare il sito www.master-builders-solutions.com/it-it oppure contattare infomac@mbcc-group.com.

Scannerizza il codice QR per visitare la pagina del prodotto e scaricare la versione più recente della presente scheda tecnica.



MasterProtect 100

Sistema composito per la soluzione di infiltrazioni di acqua in galleria. Può essere lasciato a vista oppure rifinito con apposita malta per rendere il sistema "a scomparsa".

Dal 16/12/1992 Master Builders Solutions Italia Spa opera in regime di Sistema Qualità Certificato conforme alla Norma UNI EN ISO 9001. Inoltre, il Sistema di Gestione Ambientale è certificato secondo la Norma UNI EN ISO 14001 ed il Sistema di Gestione Sicurezza è certificato secondo la norma UNI ISO 45001.

Master Builders Solutions Italia Spa

Via Vicinale delle Corti, 21 – 31100 Treviso – Italia
T +39 0422 429200 F +39 0422 421802
www.master-builders-solutions.com/it-it
e-mail: infomac@mbcc-group.com

Per maggiori informazioni si consulti il Tecnico di zona Master Builders Solutions Italia Spa.

I consigli tecnici eventualmente forniti, verbalmente o per iscritto, circa le modalità d'uso o di impiego dei nostri prodotti, corrispondono allo stato attuale delle nostre conoscenze scientifiche e pratiche e non comportano l'assunzione di alcuna nostra garanzia e/o responsabilità sul risultato finale delle lavorazioni con impiego dei nostri prodotti. Non dispensano, quindi, il cliente dall'onere e responsabilità esclusivi di verificare l'idoneità dei nostri prodotti per l'uso e gli scopi che si prefigge.

La presente edizione annulla e sostituisce ogni altra precedente.