

9

09 67 23
Revêtement de résine
pour plancher

Ucrete® MF

Système de finition de plancher en polyuréthane robuste

CONDITIONNEMENT

Parties 1 et 2 : Flacons de 3 litres remplis selon la proportion appropriée
Partie 3 : Sac de 14,4 kg (31,7 lb)
Partie 4 : Sachet de 0,5 kg (1,1 lb) de pigment

RENDEMENT

Des informations de rendement en surface sont disponibles dans les directives d'installation Ucrete pour entrepreneurs.

DURÉE DE CONSERVATION

Partie 1 : 9 mois lorsqu'entreposé adéquatement
Partie 2 : 1 an lorsqu'entreposé adéquatement
Partie 3 : 9 mois lorsqu'entreposé adéquatement
Partie 4 : 2 ans lorsqu'entreposé adéquatement

ENTREPOSAGE

Entreposer et transporter dans un récipient non ouvert placé dans un lieu sec et propre, sous une température stable entre 5 et 30 °C (entre 40 et 86 °F). Protéger du gel.

SUBSTRAT

• Sur les revêtements de finition et les surfaces de béton neufs et existants; si une application sur d'autres substrats est nécessaire, contactez le service technique Master Builders Solutions.

USAGES RECOMMANDÉS

- Usines de viandes, volailles et produits de la mer
- Usines de produits laitiers
- Installations d'embouteillage et de boissons
- Usines pharmaceutiques
- Cuisines commerciales et restaurants
- Usines de traitement chimique
- Congélateurs et réfrigérateurs

LIEUX

- Planchers intérieurs et extérieurs
- Une exposition directe aux UV cause une certaine instabilité des couleurs

COULEURS

Couleurs Ucrete : rouge, gris, crème, bleu, vert, anthracite

DESCRIPTION

Les planchers en résine polyuréthane robuste Ucrete MF offrent une résistance exceptionnelle aux produits chimiques agressifs. Appliqué en épaisseur de 4,76 à 6,35 mm (3/16 à 1/4 po), ce système Ucrete procure une finition de plancher protectrice lisse, convenant aux environnements principalement secs. Dense et imperméable, cette finition de plancher est idéale pour les entreprises alimentaires, pharmaceutiques et manufacturières, notamment dans les salles blanches, les laboratoires, les salles d'emballage, les entrepôts et d'autres lieux requérant un plancher robuste et durable. Les revêtements de plancher Ucrete sont utilisés dans l'industrie depuis plus de 40 ans et plusieurs des planchers les plus anciens sont encore en service.

CARACTÉRISTIQUES

AVANTAGES

• Stabilité thermique	Résiste aux nettoyages à la vapeur et à l'eau chaude continue Odeur faible; conforme aux directives sur les COV
• Durcissement rapide	Durée de chantier réduite au minimum
• Sans solvant	Supporte une exposition aux acides organiques et inorganiques
• Possibilité d'application sur du béton frais de 7 à 10 jours	Raccourcit les calendriers de travaux
• Résiste aux produits chimiques	Tolère les acides organiques et inorganiques, les alcalins et les sels
• Produit non affecté par les cycles de gel et de dégel	Supporte de vastes variations de température
• Vaste plage de températures de service	Supérieure à celle des revêtements époxydes typiques
• Excellente résistance aux chocs et à l'abrasion	Résiste à la circulation intense
• Produit pouvant être utilisé dans les établissements respectant les normes du système d'analyse des risques aux points critiques (HACCP)	Produit pouvant être utilisé dans les établissements de transformation d'aliments et boissons

Fiche technique : Composition

Le produit Ucrete MF est un système de béton polyuréthane à quatre composants.

DONNÉES D'ESSAI

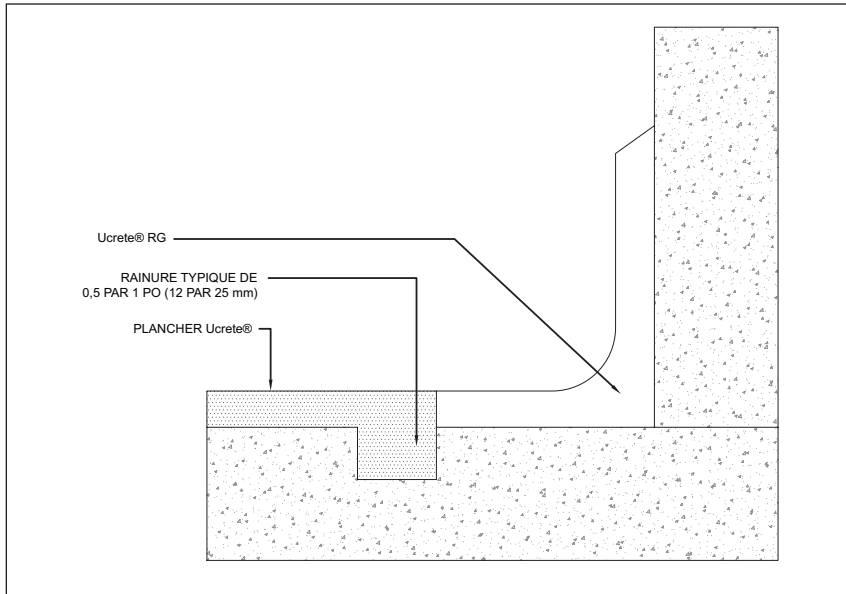
PROPRIÉTÉ	RÉSULTATS	MÉTHODE D'ESSAI
Résistance à la compression, MPa (psi)	49,9 MPa (7 243 psi)	C579, taux de charge 1
Résistance à la traction, MPa (psi)	9 MPa (1 305,3 psi)	C307
Densité, g/cm ³ (lb-pi ³)	1,9 (122,9 lb-pi ³)	
Résistance aux chocs	IR>4	EN 13813 : 2002
Module de compression, MPa (psi)	3 250 Mpa (0,0004 psi)	BS 6319 : 6 pt
Résistance à la flexion, MPa (psi)	18-21 MPa (2 610,6 psi)	C580
Absorption d'eau	0	CP. BM2/67/2

Résistance aux produits chimiques

Le système Ucrete MF offre une résistance exceptionnelle à une grande variété de produits chimiques agressifs. Par exemple, Ucrete résiste aux produits chimiques d'usage courant ci-dessous :

- La plupart des acides organiques concentrés et dilués couramment utilisés dans l'industrie alimentaire, notamment l'acide acétique, l'acide lactique, l'acide oléique et l'acide citrique.
- Acides dilués et concentrés : acide chlorhydrique, acide nitrique, acide phosphorique et acide sulfurique
- Alcalis dilués et concentrés, incluant l'hydroxyde de sodium en concentration jusqu'à 50%.
- Gras animal et huiles végétales, sucres, arômes et essences.
- Grande variété de solvants organiques, incluant le méthanol, les éthers de xylène et les solvants chlorés.

REMARQUE : La résistance maximale aux produits chimiques est obtenue après 7 jours de durcissement. Pour la résistance à un composé chimique particulier, veuillez consulter le Guide sur la résistance chimique de Master Builders Solutions. Il est possible que certains produits chimiques créent des taches ou causent une décoloration, selon la nature du déversement et les normes d'entretien ménager appliquées. Communiquez avec votre représentant local Master Builders Solutions pour de plus amples renseignements.



MÉTHODE D'APPLICATION

Les systèmes Ucrete doivent être installés par un entrepreneur agréé, ayant suivi les ateliers de formation du fabricant. Les produits de la gamme Ucrete sont commercialisés dans le monde entier, utilisant des synergies de nombreux pays.

Les méthodes d'application suivantes sont seulement un résumé des méthodes d'installation Ucrete employées par les entrepreneurs agréés. Pour de plus amples informations, consulter les directives d'installation Ucrete pour entrepreneurs.

PRÉPARATION DE LA SURFACE

1. Les planchers doivent être structurellement sains et avoir eu le temps de durcir. Testez l'infiltration de la vapeur à travers le plancher conformément aux normes ASTM D 4263 ou ASTM F 1869.
2. Réparez le béton au besoin.
3. Utilisez un dégraissant commercial pour éliminer l'huile, la graisse et les autres matériaux empêchant l'adhérence au plancher.
4. Retirez les agents de durcissement et de décoffrage et tout autre durcisseur de surface ou revêtement conformément aux instructions du fabricant.

5. La surface des planchers neufs et existants doit être préparée mécaniquement. Préparez mécaniquement le plancher jusqu'à obtention d'un profil CSP 4-5 tel que décrit par l'International Concrete Repair Institute.
6. Faites un essai sur une surface de 100 pi² (9 m²) dans un endroit caché pour vérifier si le produit répond aux attentes du propriétaire en ce qui a trait à l'aspect, aux propriétés antidérapantes et aux performances.

APPLICATION

Le substrat en béton préparé mécaniquement doit être enduit d'un apprêt avant l'application du système Ucrete MF. Si vous utilisez une couche éraflée d'Ucrete MF à titre d'apprêt, laissez sécher cette couche éraflée pendant au moins 18 heures (à 22 °C / 72 °F) avant d'appliquer la couche autonivellante Ucrete MF.

1. Ouvrez les flacons de partie 1 et de partie 2, ainsi que le sachet de pigments sous forme liquide (partie 4).
2. Mélangez les 3 composants à l'aide d'un mélangeur mécanique. Les matériaux sont fournis dans des récipients préalablement dosés.
3. Ajoutez la poudre de la partie 3 et continuez à mélanger pendant 2 à 4 minutes supplémentaires (selon la température).

Grattez les parois au moins une fois. Ne mélangez pas manuellement.

- *. La température joue un rôle critique pour réussir l'application de ce produit. Si la température du produit est inférieure à 18 °C (64 °F), l'application sera plus sujette à des problèmes. La température de l'air et du substrat doit être supérieure à 12 °C (54 °F).
4. Versez immédiatement le mélange et étalez-le sur le substrat devant être traité. Mélangez immédiatement les autres lots nécessaires.
 5. Étalez uniformément le mélange et fermez avec une truelle en acier propre. Installez avec une épaisseur de 3/16 à 1/4 po (4,76 à 6,35 mm) selon les exigences du site.
 6. Immédiatement après l'étalage à la truelle, vous pouvez passer un rouleau à poils courts pour avoir une finition plus uniforme. Ne passez pas le rouleau sur la surface plus de deux fois.

REMARQUES :

Pour créer des joints de dilatation sur un plancher Ucrete MF, il est préférable de couper le matériau à la scie après l'application. Vous aurez ainsi un joint plus uniforme qu'en plaçant une pièce de bois dans le béton pour ensuite appliquer le revêtement Ucrete sur les deux côtés.

Une attention spéciale est nécessaire sous les portes. Les températures chaudes/froides peuvent affecter le durcissement et l'écoulement du matériau, ainsi qu'empêcher l'effacement des marques de rouleau à pointes.

L'utilisation tardive d'une truelle après l'application peut causer des variations de texture et un ternissement de la couleur.

TEMPS DE DURCISSEMENT

Sous une température de 21 °C (70 °F), le plancher peut être entièrement remis en service après 12 à 24 heures.

ENTRETIEN

Un bon entretien et des nettoyages fréquents prolongeront la durée de vie utile de tous les revêtements de plancher en polymère, en plus d'améliorer leur apparence et de réduire toute tendance d'incrustation des saletés. Les

planchers Ucrete MF peuvent facilement être nettoyés avec des équipements et des produits chimiques de nettoyage standard. Les planchers Ucrete supportent les nettoyages à la vapeur, les lavages à l'eau chaude sous pression et une grande variété de produits dégraissants et de décontamination.

POUR OBTENIR DE MEILLEURS RÉSULTATS

- L'architecte et le propriétaire devraient régler le découpage des joints avec le maître d'oeuvre responsable du revêtement avant que le travail ne commence.
- Les substrats doivent être solides, propres, secs et exempts de toute matière étrangère qui pourrait nuire à l'adhésion.
- Ne pas appliquer sous une température inférieure à 12 °C (54 °F) ou supérieure à 30 °C (86 °F) ni si le taux d'humidité relative dépasse 85%.
- N'appliquez pas ce produit directement sur une chape en ciment siliceux non renforcée, sur un substrat en asphalte ou en bitume, sur du carrelage glacé, sur des briques ou un carrelage non poreux, sur de la magnésite, sur du cuivre, sur de l'aluminium, sur un vieux revêtement, sur une surface époxyde ou sur du polyester. Pour une efficacité maximale, ce produit doit être appliqué directement sur du béton. N'hésitez pas à demander conseil à votre représentant Ucrete.
- Les variations d'épaisseur du système Ucrete MF affecteront les propriétés de résistance aux chocs et aux variations de température du système. Une couche épaisse procure la meilleure résistance aux chocs et aux variations thermiques.
- Les représentants et les spécialistes des revêtements de plancher de Master Builders Solutions sont disponibles pour vous assister dans le choix du système pour plancher approprié. Si vous avez besoin de conseils rapides ou d'assistance technique sur place, composez le 1-800-243-6739. Assurez-vous d'utiliser la plus récente version des fiches techniques et des fiches de sécurité. N'hésitez pas à contacter le service à la clientèle (1-800-433-9517) pour savoir quelle est la version la plus récente.
- L'utilisateur est responsable de l'application.

Les visites effectuées sur le terrain par le personnel de Master Builders Solutions sont uniquement réalisées dans le but d'apporter des recommandations techniques, et non à des fins de supervision ou de contrôle de la qualité sur le chantier.

SANTÉ, SÉCURITÉ ET ENVIRONNEMENT

Avant d'utiliser le produit, assurez-vous d'avoir lu et compris toutes les fiches signalétiques et les renseignements sur l'étiquette. Vous pouvez obtenir la fiche signalétique en consultant le www.master-builders-solutions.com/en-us, en envoyant votre demande par courriel à mbsbscst@mbcc-group.com ou en composant le 1 800 433-9517. À utiliser uniquement comme indiqué.

EN CAS D'URGENCE : Appeler CHEMTEL au +1 (800) 255-3924 ou au +1 (813) 248-0585 en dehors des États-Unis et du Canada.

AVIS DE GARANTIE LIMITÉE :

Master Builders Solutions Construction Systems US, LLC (« Master Builders ») garantit que ce produit est exempt de tout défaut de fabrication et respecte les propriétés techniques du présent Guide de données techniques, s'il est utilisé comme indiqué pendant sa durée de vie. L'obtention de résultats satisfaisants dépend non seulement de la qualité des produits, mais aussi de nombreuses circonstances indépendantes de notre volonté. MASTER BUILDERS OFFRE AUCUNE GARANTIE, EXPRESSE OU IMPLICITE, SUR SES PRODUITS, NOTAMMENT DES GARANTIES MARCHANDES OU DE CONVENANCE À UN USAGE PARTICULIER. Le seul et unique recours de l'acheteur pour toute réclamation concernant ce produit, y compris, mais sans s'y limiter, les réclamations faisant état d'une violation de garantie, de négligence, de responsabilité stricte ou autre, est l'expédition à l'acheteur d'une quantité de produit égale à celle qui n'est pas conforme à la garantie ou le remboursement du prix d'achat de ce produit, à la seule discrétion de Master Builders. Toute réclamation concernant ce produit doit être reçue par écrit dans un délai d'un (1) an à

compter de la date d'expédition. L'acheteur renonce aux réclamations déposées après ce délai. MASTER BUILDERS NE PEUT ÊTRE TENUE RESPONSABLE DE TOUT DOMMAGE PARTICULIER, ACCESSOIRE, CONSÉCUTIF (Y COMPRIS LA PERTE DE PROFITS) OU PUNITIF DE QUELQUE NATURE QUE CE SOIT.

L'acheteur doit déterminer l'adéquation des produits à l'utilisation prévue et assume tous les risques et responsabilités à cet égard. Les renseignements contenus dans le présent guide, et tout autre conseil technique formulé ultérieurement, reposent sur l'expérience et les connaissances actuelles de Master Builders. Cependant, Master Builders n'assume aucune responsabilité quant à la communication de tels renseignements ou conseils, y compris dans la mesure où ces renseignements ou conseils peuvent être liés aux droits de propriété intellectuelle de tiers, en particulier les droits de brevet. De plus, aucune relation juridique ne peut être créée ou entraînée par la présentation de ces renseignements ou conseils techniques. Master Builders se réserve le droit d'apporter des changements selon les progrès technologiques et les développements ultérieurs. L'acheteur du ou des produits doit les tester pour déterminer leur adéquation à l'application et à l'utilisation prévues avant de procéder à leur application complète. Seuls des experts peuvent vérifier le rendement du produit décrit ici en procédant à des essais.

**Pour usage professionnel seulement.
Produit non destiné à la vente ou à l'utilisation par le public.**