



# Guide d'entretien des systèmes pour circulation MasterSeal<sup>MD</sup>

Systèmes pour circulation  
de piétons et balcons









# Systèmes pour circulation de piétons et balcons

Les systèmes pour circulation de piétons MasterSeal de Master Builders Solutions sont conçus grâce à la technologie la plus avancée de l'industrie. Nos systèmes pour balcons sont très résistants à la circulation, à l'exposition aux produits chimiques et au climat rigoureux; cependant, certaines circonstances peuvent dépasser les limites des systèmes les plus performants. Ce guide d'entretien des systèmes pour circulation MasterSeal est conçu pour vous fournir des conseils sur la façon de maximiser la durée de vie de votre système pour circulation de piétons. Il comprend un aperçu des situations qui devraient être contrôlées ou évitées, ainsi que les procédures d'entretien périodique à suivre. Les sujets abordés dans ce guide sont le déneigement, l'exposition aux fortes chaleurs, le nettoyage, la réparation des zones endommagées, la réparation à la suite d'une usure importante et l'application d'un nouveau revêtement pour des raisons esthétiques.



## Prévention

### Limitation de l'exposition aux températures élevées

Le système pour circulation MasterSeal peut tolérer une exposition limitée aux chaleurs extrêmes. Le dépassement de cette tolérance à la chaleur peut endommager le système ou réduire sa durée de vie. Les causes de l'exposition à une forte chaleur peuvent être nombreuses, par exemple, des cigarettes mal éteintes, les braises d'un barbecue, ou les produits de nettoyage corrosifs.



**Pour limiter l'exposition aux fortes chaleurs, nous vous recommandons de:**

- Placer de nombreux cendriers bien visibles;
- Limiter l'utilisation de barbecues et de grills.

### Protection contre l'humidité

Une exposition prolongée à l'humidité et à la saleté peut entraîner d'importants dommages à la membrane. Par conséquent, les tapis de pelouse synthétique devraient être évités une fois que le système pour circulation MasterSeal est installé. Les tapis de pelouse synthétique et en caoutchouc retiennent l'humidité et la saleté entre le tapis et la membrane et empêche la membrane de respirer.



## Entretien



### Inspections physiques

Nous vous conseillons d'effectuer des inspections physiques au moins deux fois par an, de préférence au printemps et à l'automne. Les inspections permettent de déceler les problèmes éventuels et de les corriger avant qu'ils ne surviennent.

### Lors d'une inspection physique annuelle, les éléments suivants devraient être rapportés s'ils sont observés :

- Fissures dans le béton ou le revêtement
- Boursofflures
- Délamination
- Fuites
- Une attention particulière devrait être portée aux découpages et aux transitions, y compris :
  - Le scellant à joint dans les transitions des murs
  - Les fenêtres, les portes, les murs
- Drains bouchés ou endommagés, y compris les découpages autour des drains
- Mouvement de la structure
- Trous, entailles et autres dommages physiques dans la membrane du tablier

### Déneigement et déglçage

La neige et le gel présentent une combinaison de problèmes potentiels pour les systèmes pour circulation de piétons et pour les balcons. Les importantes accumulations de neige et de glace peuvent augmenter la charge, qui pourrait alors dépasser les limites de conception de la structure d'origine, causant ainsi des fissures et d'autres dommages structuraux aux balcons. Dans ces cas, il est nécessaire de déneiger. Les lames et les pelles en métal peuvent entailler la membrane. Les procédures de déneigement devraient être examinées avec le personnel responsable, et vérifiées afin qu'aucun dommage ne soit causé à la membrane.



### Pelles et souffleuses à neige

- Les souffleuses à neige et les lames mobiles en plastique conviennent pour la plupart des balcons et des trottoirs; toutefois, faire attention à ne pas couper ou endommager le revêtement avec les pelles métalliques ou les lames racleuses habituellement utilisées avec les souffleuses à neige.
- Utilisez une pelle en plastique solide.



### Sels de déglçage

- Les systèmes pour circulation de piétons MasterSeal résistent aux sels de déglçage standards (chlorure de calcium et chlorure de sodium).
- Rincez le balcon avec de l'eau propre à la fin de chaque hiver pour enlever les résidus de sels.

# Entretien

## Nettoyage

Il est recommandé d'enlever les contaminants de surface identifiés, tels que l'huile. Les procédures de nettoyage efficaces pour votre système pour circulation MasterSeal dépendent du type de contaminants. Les dépôts normaux de carbone et de saleté peuvent être enlevés avec la plupart des nettoyants ménagers tout usage. Ces nettoyants peuvent être utilisés en combinaison avec un vaporisateur à pression modérée ou brosse à récurer électrique. Pour les petites surfaces, balayer avec un balai rigide peut aussi s'avérer efficace. Quelle que soit la technique utilisée, il est important de rincer minutieusement afin d'enlever tous les surfactants du détergent pour éviter que le revêtement ne soit trop glissant. Pour les autres contaminants, comme l'huile, utilisez un détergent dégraissant approprié, en prenant soin de rincer le balcon minutieusement pour enlever tous les résidus de détergent.

Testez toujours sur une petite zone avant d'appliquer les procédures recommandées pour vérifier que le nettoyage n'endommage pas le système pour circulation MasterSeal.

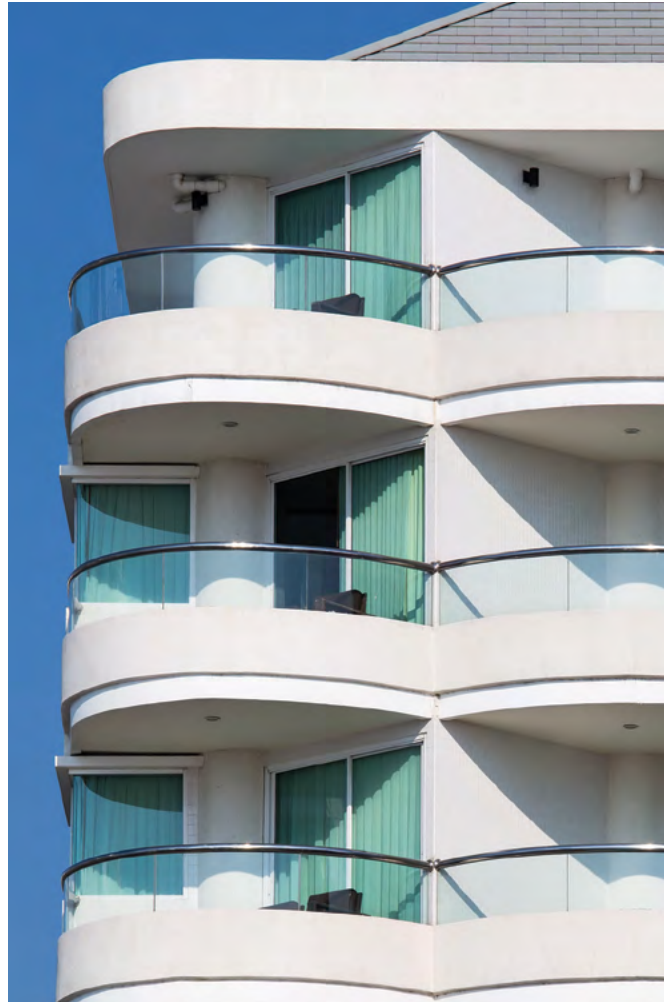
## Enlèvement de la gomme

Les produits génériques permettant d'enlever la gomme n'ont pas d'incidences négatives sur le système pour circulation MasterSeal. Tous les produits de ce type doivent être testés sur la surface pour vérifier qu'ils n'endommagent pas la membrane. La membrane peut être endommagée si un outil tranchant en métal est utilisé lors de l'enlèvement d'un contaminant de surface.



## Nettoyants chimiques

D'après Master Builders Solutions, aucun produit chimique n'a d'incidences négatives sur le système pour circulation MasterSeal s'il est mélangé et utilisé conformément aux instructions du fabricant. Pour les procédures d'entretien et de réparation, il est conseillé de tester ces nettoyants sur une petite zone pour vérifier qu'ils n'endommagent pas la membrane. Master Builders Solutions ne garantit pas l'efficacité de ces produits et ne peut attester qu'ils n'endommageront pas le système pour circulation MasterSeal.



## Réparation des systèmes de membrane pour tablier

La nécessité de réparer un dommage mécanique causé au système dépend souvent de l'étendue du dommage observé. Sur les balcons ou les terrasses, le dommage peut être causé par les bords tranchants des tables, des chaises ou des barbecues au gaz. Faire tomber ou traîner des objets lourds ou tranchants peut souvent endommager le système pour circulation MasterSeal, ainsi que la surface de béton ou de bois située en dessous. Pour réparer le système pour circulation MasterSeal, commencez par vérifier que le substrat est solide, propre et sec, puis appliquer une couche de MasterSeal sur la zone endommagée en suivant les instructions de recouvrement écrites fournies par votre spécialiste local, Stationnements et restauration de Master Builders Solutions. Les services techniques de Master Builders Solutions ou votre spécialiste local, Restauration de Master Builders Solutions peuvent répondre à vos questions ou à celles de votre applicateur à propos des réparations. Il est important de noter que les dommages causés au système pour circulation MasterSeal par des objets tranchants peuvent annuler toute garantie matérielle fournie.





## Master Builders Solutions

La marque Master Builders Solutions réunit toute l'expertise de MBCC Group afin de créer des solutions chimiques pour les nouvelles constructions, l'entretien, la réparation et la rénovation de structures. Master Builders Solutions est née de l'expérience acquise depuis plus d'un siècle dans l'industrie de la construction. Le savoir-faire et l'expérience de la communauté mondiale d'experts en construction de MBCC Group sont le noyau de Master Builders Solutions. Nous associons les bons éléments de notre gamme de produits pour relever vos défis de construction particuliers. Nous travaillons dans divers domaines de compétences et dans différentes régions, et faisons appel à

l'expérience acquise lors de nos innombrables projets de construction dans le monde entier. Nous tirons profit des technologies mondiales de MBCC Group et de nos connaissances approfondies des besoins des bâtiments locaux pour développer des innovations qui participent à votre succès et vous permettent de construire des bâtiments durables. La gamme complète de produits Master Builders Solutions comprend des adjuvants, des additifs à ciment, des solutions chimiques pour les constructions souterraines, des solutions hydrofuges, des scellants, des produits pour la réparation et la protection du béton, des coulis performants et des revêtements de plancher performants.

## Produits Master Builders Solutions pour l'industrie de la construction

### MasterAir®

Solutions pour bétons à air entraîné

### MasterBrace®

Solutions pour le renforcement des bétons

### MasterCast®

Solutions pour l'industrie du béton préfabriqué

### MasterCem®

Solutions pour la production du ciment

### MasterEmaco®

Solutions pour la réparation des bétons

### MasterFinish®

Solutions pour le traitement des coffrages

### MasterFlow®

Solutions pour les scellements de précision

### MasterFiber®

Solutions complètes pour les bétons renforcés de fibres

### MasterGlenium®

Solutions pour les bétons haute performance

### MasterInject®

Solutions pour l'injection de béton

### MasterKure®

Solutions pour le mûrissement des bétons

### MasterLife®

Solutions pour une durabilité accrue

### MasterMatrix®

Solutions pour le contrôle de la stabilité des bétons fluides et autoplaçants

### MasterPel®

Solutions pour les bétons étanches

### MasterPolyheed®

Solutions pour les bétons haute performance

### MasterPozzolith®

Solutions pour les bétons à faible teneur en eau

### MasterProtect®

Solutions pour la protection des bétons

### MasterRheobuild®

Solutions pour les bétons avec superplastifiants

### MasterRoc®

Solutions pour la construction souterraine

### MasterSeal®

Solutions pour l'imperméabilisation et le scellement

### MasterSet®

Solutions pour le contrôle de la prise du béton

### MasterSure®

Solutions pour le contrôle de la maniabilité

### MasterTop®

Solutions pour les sols industriels et commerciaux

### Ucrete®

Solutions pour les planchers des environnements corrosifs

**Master Builders Solutions**  
**Constructions Systems US, LLC**  
 889 Valley Park Drive  
 Shakopee, MN 55379 États-Unis

**Service à la clientèle** (800) 433-9517

**Service technique** (800) 243-6739

**master-builders-solutions.com/EN-US**



® marque déposée d'un membre du Groupe MBCC dans de nombreux pays du monde

© MBCC Group, 2021. 14000164FR rév. 07/2021

**AVIS DE GARANTIE LIMITÉE** : Master Builders Solutions Construction Systems US, LLC (« Master Builders ») garantit que ce produit est exempt de tout défaut de fabrication et respecte les propriétés techniques du présent Guide de données techniques, s'il est utilisé comme indiqué pendant sa durée de vie. L'obtention de résultats satisfaisants dépend non seulement de la qualité des produits, mais aussi de nombreuses circonstances indépendantes de notre volonté. Master Builders OFFRE AUCUNE GARANTIE, EXPRESSE OU IMPLICITE, SUR SES PRODUITS, NOTAMMENT DES GARANTIES MARCHANDES OU DE CONVENANCE À UN USAGE PARTICULIER. Le seul et unique recours de l'acheteur pour toute réclamation concernant ce produit, y compris, mais sans s'y limiter, les réclamations faisant état d'une violation de garantie, de négligence, de responsabilité stricte ou autre, est l'expédition à l'acheteur d'une quantité de produit égale à celle qui n'est pas conforme à la garantie ou le remboursement du prix d'achat de ce produit, à la seule discrétion de Master Builders. Toute réclamation concernant ce produit doit être reçue par écrit dans un délai d'un (1) an à compter de la date d'expédition. L'acheteur renonce aux réclamations déposées après ce délai. Master Builders NE PEUT ÊTRE TENUE RESPONSABLE DE TOUT DOMMAGE PARTICULIER, ACCESSOIRE, CONSÉCUTIF (Y COMPRIS LA PERTE DE PROFITS) OU PUNITIF DE QUELQUE NATURE QUE CE SOIT.

L'acheteur doit déterminer l'adéquation des produits à l'utilisation prévue et assume tous les risques et responsabilités à cet égard. Les renseignements contenus dans le présent guide, et tout autre conseil technique formulé ultérieurement, reposent sur l'expérience et les connaissances actuelles de Master Builders. Cependant, Master Builders n'assume aucune responsabilité quant à la communication de tels renseignements ou conseils, y compris dans la mesure où ces renseignements ou conseils peuvent être liés aux droits de propriété intellectuelle de tiers, en particulier les droits de brevet. De plus, aucune relation juridique ne peut être créée ou entraînée par la présentation de ces renseignements ou conseils techniques. Master Builders se réserve le droit d'apporter des changements selon les progrès technologiques et les développements ultérieurs. L'acheteur du ou des produits doit les tester pour déterminer leur adéquation à l'application et à l'utilisation prévues avant de procéder à leur application complète. Seuls des experts peuvent vérifier le rendement du produit décrit ici en procédant à des essais.