

## Les écluses de Lanaye

Rénovation de la façade du bâtiment des écluses les plus anciennes.

**Projet:**

Les écluses de Lanaye

**Localisation:**

Lanaye (BE)

**Année de réalisation:**

2022

**Maître d'ouvrage:**

SPW – Voies Hydrauliques

**Applicator/Contractor:**

Béton Refect / Besix-Franki

**Domaine d'application:**

Infrastructure

**Produits m<sup>2</sup> & volume:**

MasterEmaco P 5000 AP

MasterEmaco S 480

MasterEmaco S 145 PG

MasterProtect 320



Notre référence à Lanaye (Belgique): lesécluses de Lanaye

### Le contexte

Le complexe d'écluses de Lanaye est situé à la frontière belgo-néerlandaise. Au total, il y a 4 écluses. Les 2 plus anciennes datent de 1939, une 3ème a été construite en 1961 et la 4ème et aussi la plus grande a été construite en 2015.

L'ensemble du complexe d'écluses devait être rénové. Ce projet de rénovation a débuté en 2015 avec la rénovation du bâtiment au dessus des 2 plus anciennes écluses. La rénovation de l'ensemble du complexe devrait être achevée en 2022.

En 2021 a été lancée la rénovation des 2 écluses les plus anciennes.

### Le défi

Au fil du temps, le béton de l'ensemble du complexe s'était détérioré et même les armatures étaient devenues apparentes. Des réparations étaient nécessaires pour garantir le bon fonctionnement et la sécurité des écluses.

En 2015 la rénovation de la façade du bâtiment au dessus des 2 écluses les plus anciennes a été lancée.

**Contact:**

Master Builders Solutions Belgium nv  
Nijverheidsweg 89, B-3945 Ham

T +32 (0)11 34 04 34

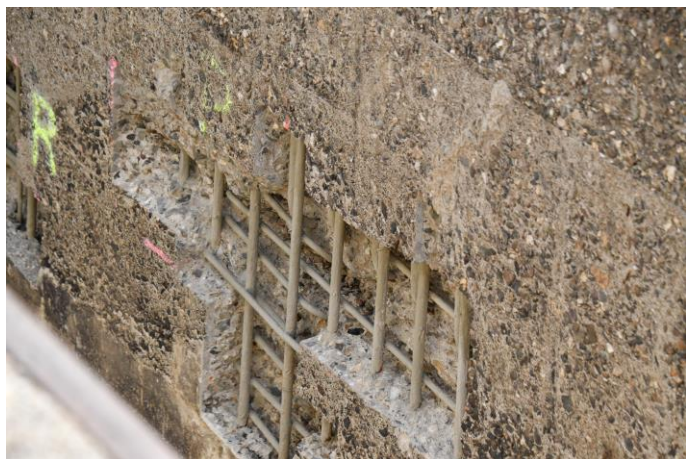
[mbs-cc-be@mbcc-group.com](mailto:mbs-cc-be@mbcc-group.com)

[www.master-builders-solutions.com/be](http://www.master-builders-solutions.com/be)

[www.master-builders-solutions.com/nl](http://www.master-builders-solutions.com/nl)

# Les écluses de Lanaye

Rénovation de la façade du bâtiment des écluses les plus anciennes.



Notre référence à Lanaye (Belgique): Les écluses de Lanaye

## Notre solution

Le béton et les armatures ont été gravement détériorés. **MasterEmaco P 5000 AP**, un primaire de protection actif avec inhibiteur de corrosion intégré, a été préconisé pour protéger l'armature. Le béton affectué a été réparé avec le mortier de réparation structurelle **MasterEmaco S 480**, conformément à la norme EN 1504-3, classe R4.

La façade a été finie avec un revêtement protecteur, décoratif, freinant la carbonatation, **MasterProtect 320**.

## Les avantages pour le client

- Le bâtiment a été réparé à sa résistance, son intégrité structurelle et son esthétique tels qu'ils étaient à l'origine
- Le revêtement protecteur protège le bâtiment contre la diffusion de CO2
- Le bâtiment est résistant aux alcalis et la pollution atmosphérique
- Une rénovation durable: le revêtement est à base aqueuse et à faibles émissions.

## Détails du projet

- MasterEmaco P 5000 AP
- MasterEmaco S 480
- MasterEmaco S 145 PG
- Totale du bâtiment: 1500 m<sup>2</sup>

## Master Builders Solutions by MBCC Group

La marque Master Builders Solutions représente toute l'expertise de MBCC pour créer des solutions chimiques destinées à la construction, la maintenance, la réparation et la rénovations des projets de construction.

Master Builders Solutions s'appuie sur l'expertise acquise depuis plus d'un siècle dans l'industrie de la construction. Au coeur de Master Builders Solutions se trouve l'expérience et le savoir-faire d'une équipe mondiale d'experts en construction de MBCC, prêts à travailler avec vous pour trouver des solutions pour votre projet de construction spécifique.

Pour plus d'informations:

[www.master-builders-solutions.be](http://www.master-builders-solutions.be)