



Sistemas Constructivos

Conectando nuestras soluciones con
la industria de la construcción



Max Capacity 431 726

Max Capacity 431 726



Conectados con la industria de la construcción

En **Master Builders Solutions** consideramos posibilidades infinitas para proporcionar soluciones inteligentes y sustentables que puedan resolver los desafíos emergentes que tenemos por delante.

Master Builders Solutions, la marca de soluciones químicas avanzadas para la industria de la construcción, consolida todo el conocimiento y experiencia para crear soluciones para las construcciones nuevas y para el mantenimiento, reparación y restauración de estructuras de concreto. Master Builders Solutions fue creada sobre la experiencia obtenida en más de un siglo en la industria de la construcción. La marca Master Builders Solutions está respaldada por una comunidad global de profesionales expertos en construcción.

Ayudamos a resolver los desafíos específicos de construcción de nuestros clientes, desde la concepción de un proyecto a su conclusión. Para ello, colaboramos en todas las áreas de conocimiento y en todas las regiones y empleamos la experiencia que hemos adquirido en innumerables proyectos de construcción en todo el mundo. Aprovechamos las tecnologías globales de Master Builders Solutions, para desarrollar soluciones innovadoras que ayuden a nuestros clientes a ser más exitosos e impulsan la construcción sustentable.

A continuación enlistamos los sistemas que podrás encontrar en este Manual Técnico de Sistemas Master Builders Solutions:

- **MasterFinish®**
Sistema de desmoldantes
- **MasterKure®**
Sistema de membranas y selladores superficiales
- **MasterEmaco®**
Sistema de adhesivos y morteros de reparación
- **MasterSeal®**
Sistema de impermeabilizantes y selladores
- **MasterProtect®**
Sistema de sistemas decorativos y de protección
- **MasterFlow®**
Sistema de grouts y morteros
- **MasterInject®**
Sistema de productos de inyección



MasterFinish®

Sistema de desmoldantes



MasterFinish® RL 255

(Rheofinish 255)

Agente desmoldante base mineral que no deja residuos

Beneficios:

- Forma una barrera química resistente al agua
- Compatible con 105 diseños de mezcla convencionales
- No deja residuos en la superficie del concreto
- No ataca fibras de la madera
- Reduce la oxidación de las cimbras y equipo metálico
- Protege las cimbras de aluminio del concreto y mortero
- Se usa directamente del recipiente
- Se aplica hasta 5 semanas antes de colocar el concreto
- Deja el concreto libre de manchas con menos burbujas y más pequeñas

Usos:

- Cimbras de madera, fibra de vidrio y cartón
- Cimbras de acero y aluminio
- Plantas de pretensado, prefabricado y tuberías
- Casetones para losas aligeradas

Presentación

Cubeta	18 L
Tambor	200 L



MasterKure®

Sistema de membranas de curado y selladores superficiales



MasterKure® HD 100 WB

(Sonosil)

Auxiliar de curado, endurecedor y protección contra polvo para concreto de baja resistencia

Beneficios:

- No deja residuos en el concreto
- El polvo y grasa serán fáciles de remover
- Soluble en agua
- Fácil de aplicar, seca rápidamente
- Compatible con la mayoría de los adhesivos flexibles para pisos
- Permite asegurar un rendimiento uniforme
- Limpieza post-construcción rápida y fácil
- Equipo aspersor y otras herramientas se limpian fácilmente con agua

Usos:

- Sobre concreto recién colocado
- Sobre concreto nuevo
- Sobre concreto viejo
- Pisos, cubiertas, muelles y rampas

Presentación

Cubeta	19 L
Tambor	200 L

MasterKure® HD 200 WB

(Kure N Harden)

Compuesto endurecedor, sellador y repelente al polvo

Beneficios:

- No contiene Compuestos Orgánicos Volátiles (VOC)
- Minimiza el agrietamiento debido a contracción y mejora el desarrollo de resistencia
- Soporta tráfico liviano a moderado hasta tráfico pesado
- Extiende la durabilidad
- Abrillanta pisos

Usos:

- Para pisos y pavimentos de concreto
- Renovación de concreto viejo
- En plantas industriales, embotelladores y de fabricación de bebidas
- Establecimientos de educación y salud
- Edificios comerciales, residenciales y públicos

Presentación

Cubeta	19 L (5 gal)
Tambor	200 L (55gal)

MasterKure® CC 300 SB

(Kure N Seal 30)

Compuesto de sellado y curado con alto contenido de sólidos

Beneficios:

- Mejora el acabado de las superficies de concreto
- Asegura una gran eficiencia en el curado, obteniéndose altas resistencias en el concreto
- Reduce la absorción del concreto en la superficie, facilitando la limpieza de los pisos y pavimentos
- Compatible con muchos adhesivos

Usos:

- Curado y sellado de concreto arquitectónico
- Como sellador para evitar el desprendimiento del polvo
- Concreto liso y rugoso
- Adoquines de concreto y concreto prefabricado
- Agregado expuesto y terrazo

Presentación

Cubeta	19 L (5 gal)
Tambor	208 L (55gal)



MasterKure® HD 300 WB

(Lapidolith)

Endurecedor y protector químico para pisos de concreto

Beneficios:

- Endurecedor de concreto que aumenta la resistencia de pisos que son porosos, fácilmente absorbentes y moderadamente endurecidos, ideal para superficies de concreto envejecidas
- 100% reactivo con cal libre en el concreto, que produce una superficie respirable, densa y resistente a la abrasión
- Liga fuertemente el cemento, la arena y las partículas de agregado
- Mejora la resistencia a la mayoría de los ácidos, álcalis, químicos orgánicos e inorgánicos, aceites y grasas
- No forma película
- Reduce los costos por limpieza y manutención de los pisos
- Compatible con la mayoría de los adhesivos para acabados de pisos
- Conveniente para sustratos que serán cubiertos por alfombra

Usos:

- Almacenes
- Hangares de avión
- Garages comerciales
- Instalaciones químicas
- En plantas industriales, embotelladores y de fabricación de bebidas
- Establecimientos de educación y salud
- Industria textil
- Plantas industriales

Presentación

Cubeta	19 L (5 gal)
Tambor	208 L (55gal)

MasterKure® CC 50

(Cure EB)

Emulsión blanca para curado de concreto y mortero

Beneficios:

- Curado durable y eficiente
- Excelente rendimiento
- Emulsión en agua base parafina
- Se aplica con aspersor, brocha o rodillo
- Evita el fisuramiento de concreto por contracción en mezclas bien diseñadas
- Reduce la absorción de calor en concretos expuestos al sol directo
- Respetuoso con el medio ambiente, no contamina
- Se obtienen mayores resistencias
- Listo para usarse, no necesita diluirse

Usos:

- Diseñado especialmente para el curado del concreto y mortero recién colocado
- Ideal para lugares cerrados
- Vialidades y autopistas de concreto
- Patios de maniobras y rampas

Presentación

Cubeta	19 L
Tambor	200 L





MasterEmaco®

Sistema de adhesivos y morteros de reparación

MasterEmaco® A 660

(Acryl 60)

Adhesivo acrílico para mortero base cemento

Beneficios:

- Mejora significativamente la adhesión, cohesión, resistencia a tensión, compresión y flexión de materiales base cemento
- Tiene excelencia resistencia química a rayos UV
- Promueve reparaciones duraderas
- Mejora la estabilidad de los ciclos de hielo y deshielo de los materiales en case cemento Pórtland
- Adecuado para uso en aplicaciones de clima frío
- No re-emulsionable

Usos:

- En mezclas en base cemento para mejorar su adhesión y durabilidad
- En el agua de mezcla de los productos de reparación e impermeabilización
- Calles peatonales
- En rampas y vigas estructurales
- Para el acabado de superficies, tal como la restauración de fachadas
- Interiores y exteriores
- Superficies horizontales y verticales

Presentación

Cubeta	19 L
Tambor	200 L

MasterEmaco® A 600

(Sonolates)

Adhesivo de látex para concreto y mortero

Beneficios:

- Mejora adherencia y resistencia
- Emulsión líquida base resinas sintéticas
- Variedad de usos para la reparación y restauración en general de concreto y mortero
- Alta adherencia y resistencia a los elementos reestructurados o nuevos
- Buen rendimiento
- Fácil de usar
- Resistente a ciclos de congelamiento y deshielo

Usos:

- En mezclas en base cemento para mejorar su adherencia y resistencia
- Reparaciones de concreto colado en sitio o prefabricado
- Ideal para acabados nuevos o restauraciones
- Interiores o exteriores

Presentación

Cubeta	19 L
Tambor	200 L



MasterEmaco® ADH 330

(Epogrip)

Adhesivo epóxico estructural para unir concreto nuevo con viejo

Beneficios:

- Proporción de mezclado 1:1 fácil de usar
- Viscosidad media, alto módulo
- Superior capacidad de adherencia
- Insensible a la humedad
- Libre de solventes
- Curado rápido, rápida adquisición de resistencia

Usos:

- Adhiere concreto fresco o plástico a concreto endurecido o acero
- Anclaje de tornillo y pernos
- Relleno de grietas estáticas (sin movimiento) en concreto estructural
- Como adhesivo estructural a lo largo de juntas frías



Presentación Kit de 7.6 L

Parte A	3.8 L
Parte B	3.8 L

MasterEmaco® ADH 326

(Concresive LPL)

Adhesivo epóxico líquido para concreto con amplio tiempo de aplicación

Beneficios:

- Amplio tiempo para trabajar la mezcla (vida de la mezcla)
- Líquido cremoso de alto espesor
- Se adhiere a superficies de concreto húmedas
- Puede extenderse con área de tamaño adecuado

Usos:

- Para unir concreto fresco con concreto existente o viejo
- Fijación de pernos, hierros cortos de anclaje y varillas de refuerzo en el concreto, piedra de mampostería con inyección de mortero de cemento
- Relleno de juntas y vados en mampostería
- Para unir concreto a materiales diferentes como acero y madera
- Recubrimiento de varillas



Presentación

Cubeta	3.78 L (1 gal)
Tambor	22.68 L (6 gal)

MasterEmaco® ADH 335

(Epogel)

Adhesivo epóxico en pasta, ideal para anclajes sin escurrimiento de alta resistencia

Beneficios:

- Excelente adherencia a materiales estructurales
- Se adhiere a superficies secas y húmedas
- Ideal para aplicaciones verticales y sobre cabeza
- Relación de mezcla 1:1
- Aplicable con pistola calafateadora
- Uso rápido y fácil
- Rápida aplicación para trabajos en serie

Usos:

- Sellado de grietas y fijación de puertos de inyección
- Fijación de anclajes
- Como adhesivo estructural para concreto y mampostería
- Como material de relleno alrededor de ventanas, puertas y seguros en prisiones y centros de detención
- Interiores y exteriores
- Se puede bombear

Presentación

Juego de 2 galones	Parte A 3.8 L (1 gal), Parte B 3.8 L (1 gal)
Kit de ¼ de galón	Parte A 0.47 L (1 pinta), Parte B 0.47 L (1 pinta)
Cartuchos dobles de 300 ml	Parte A * 300 ml Parte B
Cartuchos dobles de 946 ml	Parte A* 946 ml Parte B

MasterEmaco® P 124

(Emaco P-24)

Agente adherente cementicio/epóxico acuoso y recubrimiento para acero de refuerzo de alta resistencia

Beneficios:

- Margen de 24 h para aplicación de capa de acabado
- Con inhibidor de corrosión que brinda mayor protección al acero
- Alta alcalinidad, compatible con materiales cementicios
- Unidades predosificadas
- Su color azul permite determinar la extensión del recubrimiento

Usos:

- Adhesivo entre concreto plástico y concreto endurecido
- Recubrimiento protector contra la corrosión en varillas de acero
- Aplicaciones donde se requiera un adhesivo epóxico con tiempo de aplicación prolongado

Presentación

MasterEmaco® P 124 es un sistema que consiste de tres partes por unidad completa:

Parte A	Resina epóxica, en unidad de 1.6 L (0.42 gal)
Parte B	Endurecedor epóxico en unidades de 1.6 L (0.42 gal)
ParteC	Componente cementicio, en unidades de 14.1 kg (31 lb)

MasterEmaco® T 430

(Emaco T-430)

Mortero de reparación de alta resistencia inicial y amplio tiempo de colocación

Beneficios:

- Permite aplicar un recubrimiento epóxico en 6 h
- Fácil de usar, sólo hay que agregar agua y mezclar
- Amplio rango en las temperaturas de aplicación, desde -7 a 38 °C 20 a 100 °F)
- Alcanza rápidamente una alta resistencia inicial más de 7 Mpa (1000 psi) en 3 horas
- Excelente adherencia, sin requerir de otros agentes de adhesión

Usos:

- Pisos y pavimentos de concreto
- Reparación de puentes
- Industria pesada
- Losas estructurales y rampas de estacionamiento
- Carreteras
- Muelles de carga
- Plantas de tratamiento de agua



Presentación

Sacos	25 kg
Supersacos	1,500 kg *bajo pedidos especiales



MasterEmaco® S 488 CI

(Emaco S-88 CI)

Mortero para reparación estructural proyectable

Beneficios:

- Contracción compensada para reducir agrietamientos
- Altas resistencias iniciales y finales a compresión, flexión y adherencia
- Muy baja permeabilidad
- Resistente a los sulfatos
- Fácil de usar, sólo requiere agua

Usos:

- Para reparaciones horizontales, verticales y sobre cabeza
- Puentes, vigas, estacionamientos y túneles
- Muelles, alcantarillas, presas, paredes marítimas canales y estructuras de mampostería
- Reparación de concreto y mortero
- Interiores y exteriores

Presentación

Sacos	25 kg
Supersacos	1,500 kg *bajo pedidos especiales

MasterEmaco® T 545

(Set 45 HW)

Mortero de reparación y anclaje de secado muy rápido

Beneficios:

- Elevada resistencia inicial (140 kg/cm² a compresión en 1 h)
- Adherencia superior, no requiere de adhesivos
- Muy baja contracción por secado
- Cura con el aire del ambiente
- Índice de contracción/expansión térmica similar al concreto
- Resistente a los sulfatos
- Amplio rango de temperatura para su aplicación

Usos:

- Reparaciones en la industria pesada y obras de infraestructura
- Reemplazo de infraestructura
- Reemplazo de pasajuntas
- Reparación de juntas en carreteras y patios de maniobra
- Reparaciones estructurales en todo su espesor
- Anclaje de barandales de acero en puentes y balcones
- Reparaciones en cuartos de refrigeración
- Losas y rampas de estacionamientos
- Pistas de aeropuertos
- Superficies horizontales, verticales (con cimbra) y sobre cabeza

Presentación

Sacos	22.7 kg (50 lb)
-------	-----------------

MasterEmaco® T 1060

(1060 Rapid Mortar)

Mortero cementicio de reparación de fraguado rápido

Beneficios:

- Puesta en servicio a tráfico vehicular en una hora y para recubrimientos epóxicos en sólo 4 h
- Durabilidad excepcional
- Minimiza por la retracción del secado, reduce el refuerzo en el punto de adhesión
- Económico, excelente rendimiento
- Se adhiere a superficies de concreto carbonatadas y no carbonatadas

Usos:

- Aplicaciones donde se necesite desarrollo de resistencia
- Reparaciones estructurales de concreto
- Reparaciones de pisos industriales
- Puentes
- Losas de estacionamiento
- Pistas de aeropuertos

Presentación

Sacos	22.7 Kg (50 lb)
Supersacos	1,134 kg (2500 lb)



MasterSeal®

Sistema de impermeabilizantes y selladores



MasterSeal® 590

(Waterplug)

Mortero de fraguado rápido para sellado de fugas de agua activas en concreto y mortero

Beneficios:

- Sella de inmediato las filtraciones de agua, aún bajo presión
- Se mezcla sólo con agua
- Desarrolla una alta resistencia, minimizando los tiempos de reparación
- Fácil de aplicar, no requiere equipo especial o personal calificado
- Se puede recubrir a los 15 minutos con el producto adecuado
- No se retrae u oxida
- Rápido desarrollo de propiedades mecánicas

Usos:

- Sótanos
- Cimentaciones
- Muros de contención
- Drenaje
- Servicios de inmersión
- Pernos de anclaje en superficies verticales
- Uso interior y exterior
- Superficies sobre o bajo nivel

Presentación

Cubeta	19 L
Tambor	200 L

MasterSeal® 583

(Superthoroseal)

Impermeabilizantes base cemento para concreto

Beneficios:

- Impermeabiliza, sella y protege
- Fácil y rápido de aplicar
- Sólo adicione agua
- Puede permanecer en contacto permanente con agua potable
- Evita la formación de hongos y moho
- Protege al concreto contra la lluvia ácida
- Protege al acero de refuerzo

Usos:

- Impermeabiliza y protege sustratos diversos en la construcción
- Muros
- Cimentaciones
- Túneles
- Cisternas, albercas, sótanos, tanques elevados

Presentación

Cubeta	15.9 kg
Saco	25 kg

MasterSeal® 554

(Thoroseal 550)

Recubrimiento cementicio flexible para impermeabilización y protección

Beneficios:

- Flexible, resiste movimientos térmicos y vibraciones
- Impermeabiliza las caras de las superficies expuestas al agua y las caras opuestas al agua
- Excelente resistencia a las sales para fundir la nieve
- Excelente protección contra la carbonatación y los contaminantes del medio ambiente
- Fácil de mezclar y aplicar
- Muy baja permeabilidad

Usos:

- En la impermeabilización de las caras de superficies expuestas al agua y opuestas al agua
- Superficies de cemento
- Concreto nuevo y reparado para dar un color y apariencia uniformes
- Recubrimientos decorativos para fines estéticos como fachadas
- Superficies verticales y elevadas a nivel de techo
- Superficies horizontales que tengan un tráfico de carga ligera



Presentación en unidades de 32 kg (70 lb)

Componente B	Sacos resistentes a la humedad, con capacidad de 25 kg (55 lb)
Componente A	Cubetas de 6.6 L (1.75 gal)

MasterSeal® HLM 5000

(HLM 5000)

Sistema de membrana impermeable elastomérica líquida de aplicación en frío

Beneficios:

- Versatilidad de especificación
- Protege estructuras de la penetración de agua
- Permite la expansión y contracción
- Adecuado para todos los climas
- Resiste el ataque de bacterias y ácidos, álcalis y sales
- Elimina traslapes, uniones y cortes
- No requiere el uso de equipo de calentamiento para fundir

Usos:

- Sobre nivel de terreno, en concretos de dos capas y entre cavidades de muros
- Debajo de nivel de terreno, en exteriores sobre concreto, mampostería y en insertos de metal
- Áreas de estacionamiento
- Losas de plazas y centros comerciales, bajo recubrimiento para tránsito
- Fuentes y albercas
- Galerías y plantas

Presentación

Cubeta

19 L

MasterSeal® 615

(Hydrocide 700B)

Barrera de vapor de emulsión asfáltica base agua



Beneficios:

- Acelera la impermeabilización de cimentaciones nuevas
- Mínimo riesgo de incendio durante la aplicación
- Amigable, mejora la productividad
- Soporta la contracción y expansión normal
- Adecuado para la mayoría de los climas

Usos:

- Impermeabilización externa y cimentaciones
- Superficies exteriores (bajo tierra)

Presentación

Cubeta

19 L

Tambor

205 L

MasterSeal® 680

(MasterSeal I600)

Impermeabilizante acrílico reforzado con fibras

Beneficios:

- Elasticidad permanente
- Recuperación a cambios térmicos de expansión y contracción
- Punteo de microfisuras
- Excelente adhesión al concreto, cemento y morteros
- Excelente resistencia a rayos UV
- Permeable al vapor de agua
- Libre de asbestos y asfaltos
- Listo para usarse

Usos:

- Protección anticarbonatación en estructuras de concreto (interiores-exteriores)
- Impermeabilización de terrazas
- Impermeabilización de techos

Presentación

Cubeta	19 L
--------	------

MasterSeal® Traffic 1500

(Sonoguard)

Impermeabilizante de poliuretano para áreas de tráfico vehicular y peatonal

Beneficios:

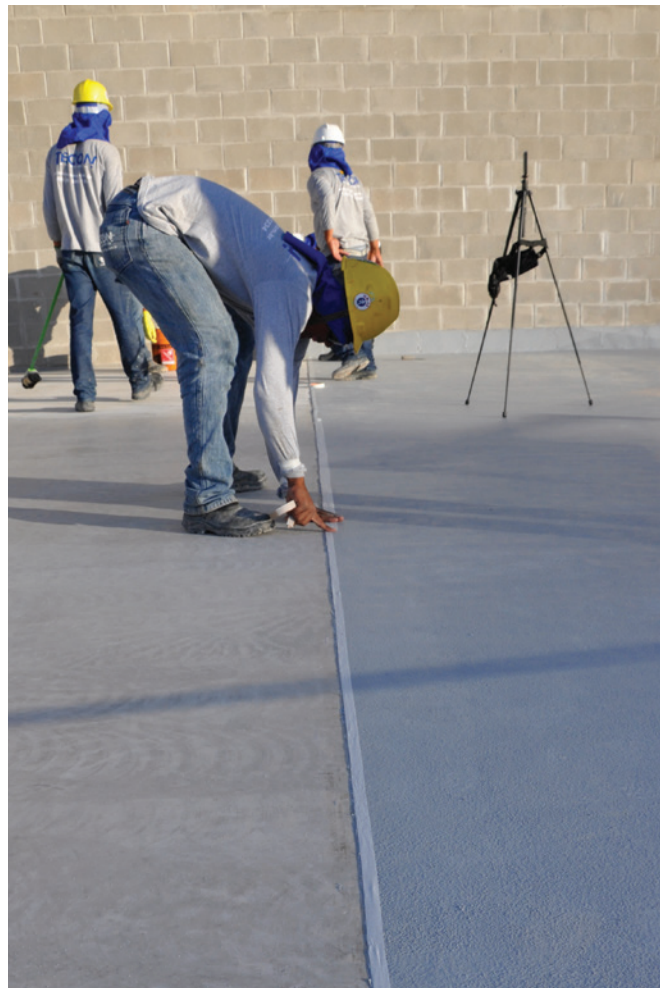
- Protege al concreto del daño causado por ciclos de hielo/deshielo
- Protege del daño del agua a las áreas ocupadas inferiores a las áreas impermeabilizadas
- Extiende la vida del acero de refuerzo
- Incrementa la seguridad
- Ideal para tráfico pesado vehicular o peatonal
- Sin juntas que pudieran causar goteras
- Extiende la vida útil del sistema

Usos:

- Concreto
- Madera para exteriores
- Estadios
- Balcones
- Estacionamientos y rampas
- Cuartos mecánicos
- Plazas

Presentación productos MasterSeal®

Autonivelante y grado pendiente	Cubetas de 19 L (5 gal)
Top Coat	Cubetas de 19 L (5 gal)



MasterSeal® CR 125

(Sonomeric 1)

Sellador de poliuretano autonivelante elastomérico para juntas en superficies horizontales

Beneficios:

- Alargamiento excepcional
- Listo para usarse, sin mezclar
- No requiere imprimante en la mayoría de las aplicaciones
- Larga duración
- Resistente al ataque de químicos
- Fácil de aplicar

Usos:

- Concreto
- Pistas de aeropuertos
- Puentes y autopistas
- Pavimentos de concreto
- Patios de maniobras y muelles
- Estadios
- Plazas, terrazas, calles

Presentación

Cubeta	19 L
Tambor	189 L

MasterSeal® 920 CC

(Backer-Rod)

Relleno de juntas y material de respaldo para selladores

Beneficios:

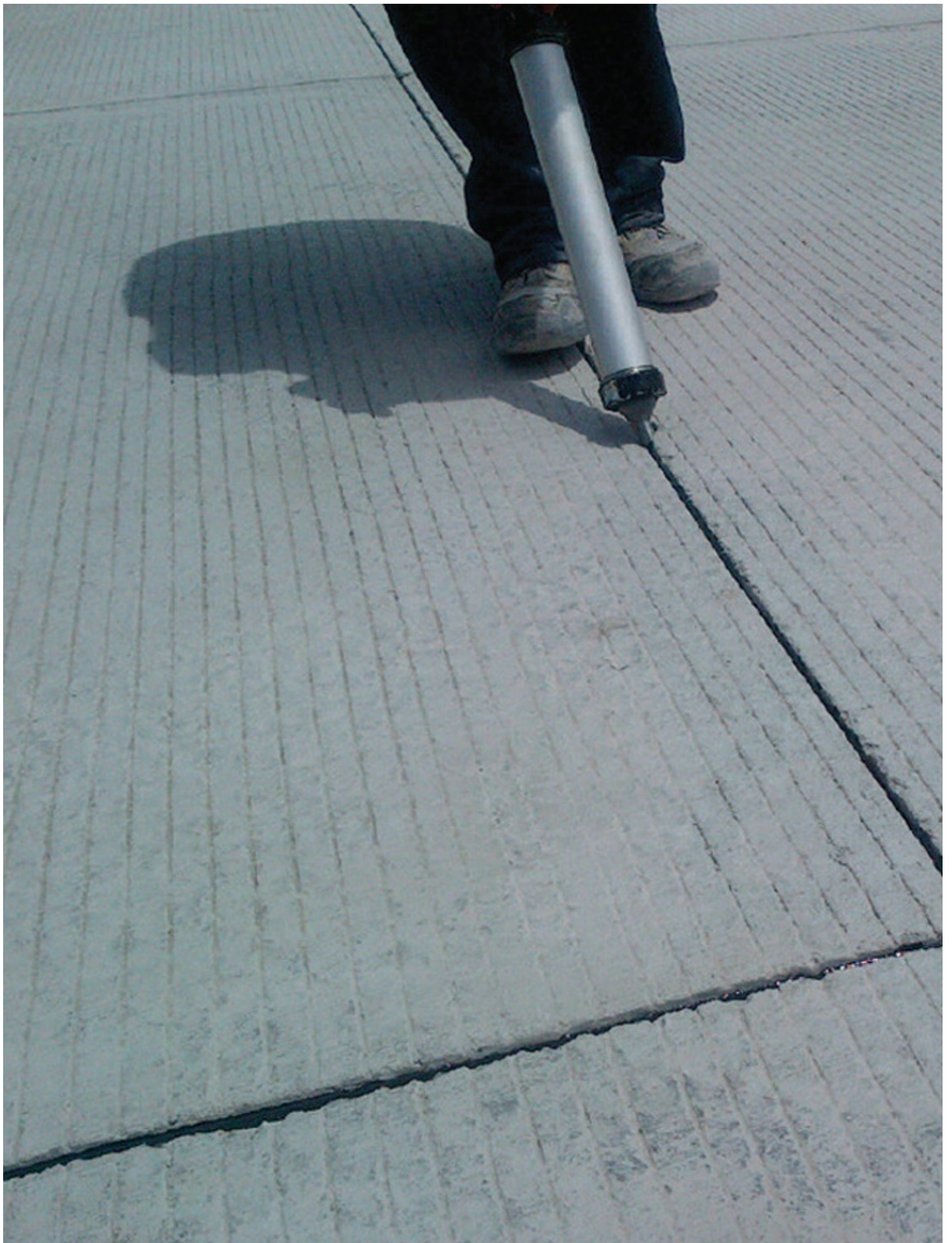
- Elimina la formación de burbujas en el sellador
- Tiene una baja absorción de humedad
- Compatible con selladores que se aplican en frío
- Se instala fácil y rápidamente
- No decolora el sellador o los sustratos
- No requiere de un separador (cinta de polietileno para evitar la adhesión) adicional
- MasterSeal®920 CC no tiene problemas de salida de gases en caso de ser perforado
- MasterSeal® 920 CC es altamente flexible y se ajusta fácilmente a los anchos de juntas irregulares así como juntas dañadas en pavimentos

Usos:

- Paneles de metal
- Contornos de marcos de puertas
- Paneles prefabricados
- Contornos de marcos de ventanas
- Juntas de expansión
- Juntas de aislamiento
- Juntas de control
- Juntas de vidrios
- Juntas para ajuste en madera o en superficies irregulares

Presentación

Rollo (la longitud del rollo depende del espesor del material)





MasterSeal® NP 1

(NP 1)

Sellador de poliuretano de alto desempeño, sin escurrimiento

Beneficios:

- Capacidad de movimiento de la junta de $\pm 25\%$
- Aplicación rápida
- Produce juntas muy amplias reduciendo costos por desechos
- Disminuye costos de aplicación por no requerir de mezclado
- Se adhiere a diversos materiales de construcción sin requerir de un imprimante
- Amplio rango de temperatura de aplicación, larga duración y resistencia al intemperismo
- No requiere el uso de imprimante en la mayoría de sustratos, bajando costos
- Se puede pintar

Usos:

- Juntas de expansión en muros
- Mampostería, concreto, aluminio, madera
- Unidades prefabricadas
- Marcos de ventanas de aluminio y madera
- Tableros de instrumentos
- Parapetos
- Componentes estructurales
- Forros de paredes de vinílico

Presentación

Cartuchos de 300 ml	10 oz.fl en caja de 30 unidades
Cartuchos Pro Pack de 590 ml	20 oz.fl en caja de 20 unidades

MasterSeal® SL 1

(SL 1)

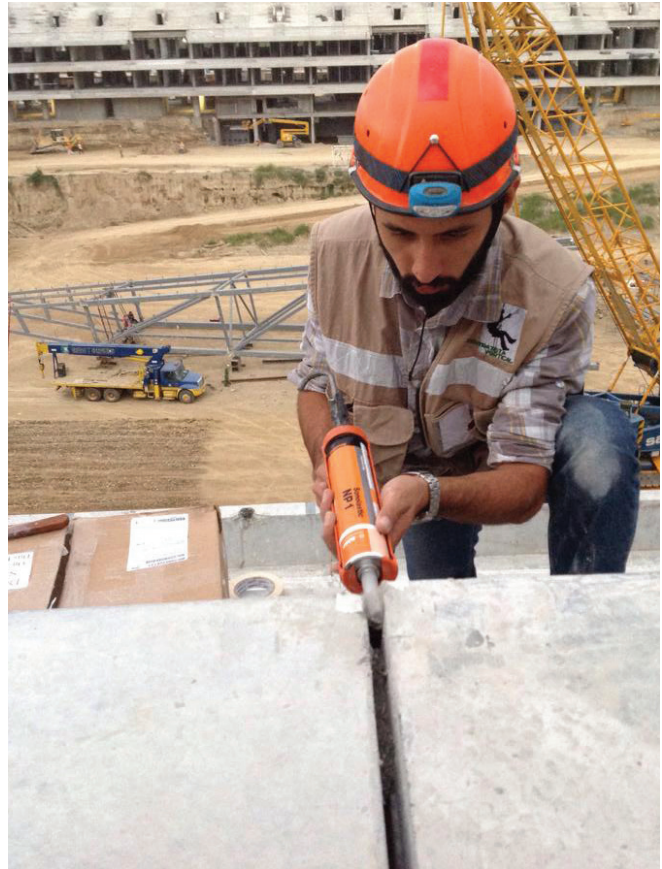
Sellador de poliuretano autonivelante para ambientes químicos e industriales de tráfico vehicular y peatonal

Beneficios:

- No requiere mezclarse
- Fácil de aplicar
- Se expande y contrae con el movimiento de las juntas
- Resiste la penetración de objetos punzantes
- Se instala rápidamente
- Reduce el desperdicio en la obra
- Excelente adhesividad
- No requiere de herramientas
- Adecuado para todos los climas
- Larga duración

Usos:

- Concreto
- Pavimentos
- Plazas
- Pisos industriales
- Patios de maniobras
- Banquetas
- Losas
- Estacionamientos
- Metal
- Paneles ensamblados
- Interiores y exteriores



Presentación

Cubeta	19 L (5 gal)
Cartucho de 825 ml	27.9 oz.fl en caja de 12 unidades
Cartuchos de 300 ml	10 oz.fl color piedra caliza, en caja de 30 unidades
Cartuchos Pro Pack de 590 ml	20 oz.fl color piedra caliza, en caja de 20 unidades

MasterSeal® CR 195

(Ultra)

Sellador de poliuretano alifático

Beneficios:

- No mancha, no se amarillenta, no produce polvo
- No tiene decoloración por rayos UV
- No atrae polvo, superficie autolimpiable
- Excelente resistencia a perforaciones
- Superior resistencia a la abrasión
- Fácil de aplicar y terminar
- Aplicaciones seguras

Usos:

- Concreto y mampostería
- Granito y mármol
- Ladrillo
- Juntas de expansión en paredes
- Paredes de paneles
- Unidades prefabricadas
- Marcos de ventajitas de aluminio y madera
- Fachadas de tiendas
- Plazas
- Escuelas

Presentación

Cartuchos de 300 ml	10 oz.fl color piedra caliza, en caja de 30 unidades
Cartuchos Pro Pack de 590 ml	20 oz.fl color piedra caliza, en caja de 20 unidades

MasterSeal® CR 100

(MasterFill 400)

Selladores para juntas de expansión, 100% de poliurea de rápido endurecimiento

Beneficios:

- Tiempo de condensación corto
- No contiene Compuestos Orgánicos Volátiles (VOC)
- Excelente resistencia a productos químicos
- Sobresaliente resistencia a la abrasión
- Buena adherencia a diferentes sustratos

Usos:

- Juntas de superficie de concreto horizontales
- Pisos de concreto para la industrial
- Pistas de aterrizaje y zonas de estacionamiento en aeropuertos
- Carreteras, puentes, esclusas
- Plantas de tratamiento de agua y aguas residuales

Presentación en juegos de 37.9 L (10 gal)

Parte A	18.9 L (5 gal)
Parte B	18.9 L (5 gal)



MasterSeal® CR 190

(Epolith-P)

Relleno de juntas epóxico, semirrígido de dos componentes

Beneficios:

- Semirrígido
- Resistente a químicos
- 100% sólidos
- Resistente al corte y picaduras
- Absorbe las vibraciones del piso sin fisuramiento ni falla
- Ideal para reforzar aristas de juntas en pisos industriales y comerciales
- Ayuda a absorber el impacto de ruedas
- Adecuado para muchos ambientes industriales
- No se fisura, llena completamente las juntas y refuerza las aristas

Usos:

- Concreto
- Interiores
- Horizontal
- Juntas de control cortadas con disco
- Grietas sin movimiento
- En relleno de juntas, resistente a daños por golpe

Presentación

Kit	1.5 gal
-----	---------



MasterProtect®

Sistemas decorativos y de protección

MasterProtect® EL 750

(Thorolastic)

Recubrimiento elastomérico 100% acrílico

Beneficios:

- Más de 300% de elongación final
- Recuperación del alargamiento del 98%
- Mantiene la flexibilidad a muy baja temperatura
- Excelente recubrimiento impermeabilizante, resistente al viento con lluvia
- Recupera la elongación y puntea las grietas delgadas
- Plastificado internamente, sin deslave de compuestos solubles, mejor resistencia a la suciedad

Usos:

- Sobre nivel de terreno
- Yeso de cemento Pórtland
- Unidades de mampostería de concreto y ladrillo
- Estuco
- Concreto



Presentación

Cubeta

19 L

MasterProtect® H 107

(Enviroseal 7)

Recubrimiento de silano/siloxano base agua

Beneficios:

- Eficiente y de bajo costo
- Compuesto en base agua, cumple con el contenido de Compuestos Orgánicos Volátiles (VOC)
- Película permeable de vapor
- Fácil de aplicar
- No afecta la apariencia de la superficie
- Forma excelente reborde para el agua
- Impermeable

Usos:

- Ladrillo: cocido duro y regular
- Concreto: arquitectónico con agregado expuesto, reforzado con fibra de vidrio, prefabricado y colado en el lugar
- Piedra: granito, mármol, piedra caliza (sin pulir), piedra arenisca
- Estuco: alisado con llana, con color integrado
- Superficies verticales
- Interiores y exteriores



Presentación

Cubeta	19 L (5 gal)
Tambor	205 L (54 gal)

MasterProtect® H 185

(Enviroseal PBT)

Recubrimiento repelente base silano/siloxano de alto desempeño

Beneficios:

- Proporciona un alto grado de impermeabilidad
- Compuesto en base agua, cumple con el contenido de Compuestos Orgánicos Volátiles (VOC)
- Película permeable al vapor
- Fácil de aplicar
- No altera la apariencia de la superficie
- Forma excelente reborde para el agua
- Ambientalmente amigable

Usos:

- Bloques de concreto: livianos, con color integrado y partido longitudinalmente
- Superficies verticales porosas
- Interiores y exteriores



Presentación Kit de 7.6 L

Parte A	3.8 L
Parte B	3.8 L



MasterFlow®

Sistemas de grouts y morteros



MasterFlow® 100

(Construction Grout)

Grout para la construcción con agregado mineral libre de contracción

Beneficios:

- Endurece sin exudar teniendo una consistencia plástica o fluida durante la aplicación
- No contiene aceleradores o cloruros que afecten el acero
- Su color es similar al concreto después de curar
- Puede extenderse con agregado grueso limpio para aplicaciones de gran espesor

Usos:

- Cargas normales en columnas y placas de cimentación
- Anclaje de pernos y barras de refuerzo
- Grouteo de la base de paneles prefabricados
- Relleno, apuntalamiento de cimentaciones y grouteo por presión de losas alabeadas
- Reparación de cavidades producto de mala consolidación



Presentación

Saco	25 kg
------	-------



MasterInject®

Sistemas de productos de inyección



MasterInject® 1700/ MasterInject® 1701

(Epofil SLV/Epofil)

Resina epóxica de baja viscosidad para inyección

Beneficios:

- Proporción de mezcla 2:1
- Insensible a la humedad
- Elevada capacidad de adhesión
- Altas resistencias tempranas
- Disponible en cartuchos predosificados
- Baja viscosidad

Usos:

- Unión de fisuras con una alta resistencia estructural, aplicada manualmente o por sistemas automáticos de inyección
- Cuando es mezclada con arena limpia y seca, puede ser usada como un mortero epóxico para el resane y reparación de superficies horizontales en interiores
- Vaciado por gravedad para reparar fisuras en pisos
- Adhiere a concreto, madera y acero
- Para interiores y exteriores
- Adhiere en superficies húmedas o secas
- Produce una adherencia estructural permanente

Presentación

Kit de 11.4 L	7.6 L de parte A y 3.8 L de parte B
Cartucho predosificado	300 por 150 ml (total 450 L)



Master Builders Solutions para la industria de la construcción

La marca Master Builders Solutions aporta toda la experiencia en el desarrollo de soluciones químicas para obras nuevas de construcción, mantenimiento, reparación y rehabilitación de estructuras. Master Builders Solutions se basa en la experiencia adquirida durante más de un siglo en la industria de la construcción.

El know-how y la experiencia del equipo de expertos en construcción a nivel global conforman el núcleo de Master Builders Solutions. Combinamos los elementos adecuados de nuestro portafolio de productos para conseguir superar cualquiera de sus retos constructivos. Colaboramos en todas las áreas de conocimiento y en todas las regiones y empleamos la experiencia que hemos adquirido en incontables proyectos de construcción en todo el mundo. Aprovechamos las tecnologías globales de Master Builders Solutions, así como nuestro profundo conocimiento de las necesidades locales de construcción, para desarrollar soluciones innovadoras que ayuden a impulsar y hacer más exitosa la construcción sostenible. El portafolio integral bajo la marca Master Builders Solutions abarca aditivos para concreto y cemento, soluciones para la construcción subterránea, selladores, soluciones para la impermeabilización, reparación y protección del concreto, grouts y soluciones para pisos.

MasterAir®

Soluciones para concreto con aire incluido

MasterBrace®

Soluciones para el reforzamiento del concreto

MasterCast®

Soluciones para la industria de productos manufacturados de concreto

MasterCem®

Soluciones para la fabricación de cemento

MasterEmaco®

Soluciones para la reparación de concreto

MasterFinish®

Soluciones para el tratamiento de cimbras

MasterFlow®

Soluciones para grouts de precisión

MasterFiber®

Soluciones para concreto reforzado con fibras

MasterGlenium®

Soluciones hiperfluidificantes para concreto

MasterInject®

Soluciones para la inyección de concreto

MasterKure®

Soluciones para el curado de concreto

MasterLife®

Soluciones para aumentar la durabilidad

MasterMatrix®

Soluciones para controlar la reología del concreto autoconsolidable

MasterPel®

Soluciones para concreto impermeable

MasterPolyheed®

Soluciones para concreto de alto rendimiento

MasterPozzolith®

Soluciones para la reducción de agua en el concreto

MasterProtect®

Soluciones para la protección del concreto

MasterRheobuild®

Soluciones superfluidificantes para concreto

MasterRoc®

Soluciones para la construcción subterránea

MasterSeal®

Soluciones para impermeabilización y sellado

MasterSet®

Soluciones para el control de hidratación del concreto

MasterSure®

Soluciones para el control de trabajabilidad

MasterTop®

Soluciones para pisos industriales y comerciales

Ucrete®

Soluciones para pisos en ambientes agresivos

Master B Solutions Mexicana S.A. de C.V.

Melchor Ocampo 7,
Colonia San Pedro Barrientos, Tlalnepantla,
Edo. Mex. C.P. 54110
T: +52 800 522 7300
master-builders-solutions.com/es-mx