

9 | 09 67 23
 Revêtement de résine
 pour plancher

Ucrete^{MD} UD200 SR

Système de finition robuste de polyuréthane pour plancher en béton

EMBALLAGE

Le système Ucrete UD200 SR vient en plusieurs parties :

- Partie 1 : Bidon de 3 litres
- Partie 2 : Bidon de 3 litres
- Partie 3 : Sac de 24,8 kg (54,7 lb)
- Partie 4 : Paquet de pigments de 0,5 kg (1,1 lb)

DURÉE DE CONSERVATION

Lorsqu'ils sont entreposés adéquatement, les composants du produit UD200 SR ont la durée de conservation suivante :

- Partie 1 : 9 mois
- Partie 2 : 1 an
- Partie 3 : 9 mois
- Partie 4 : 2 ans

ENTREPOSAGE

Entreposez et transportez le produit dans un contenant non ouvert et dans un endroit propre et sec à des températures stables d'environ 5 à 30 °C (40 à 86 °F). Protégez du gel.

RENDEMENT

- 6 mm (1/4 po) : 21 à 22 pi²
- 9 mm (3/8 po) : 15 à 16 pi²
- 12 mm (1/2 po) : 10 à 11 pi²

COULEURS

Couleurs de base : rouge, gris, crème, bleu, vert, anthracite

SUBSTRAT

Sur les revêtements et surfaces de béton nouveaux et existants. Veuillez communiquer avec le service technique de Master Builders Solutions pour une application sur d'autres substrats.

ACCREDITATION

- Les systèmes pour plancher Ucrete sont accrédités pour être utilisés dans les installations qui exploitent des systèmes de salubrité des aliments conformes au système d'analyse des risques aux points critiques (HACCP).
- Une fois mélangé, Ucrete UD200 SR ne change pas de couleur tel que testé par Campden Technology Ltd.

DESCRIPTION

Ucrete UD200 SR est un système robuste unique en quatre composants pour le béton. Ce système à base de polyuréthane polyuréthane s'applique à la truelle et offre une résistance exceptionnelle aux produits chimiques corrosifs, aux températures élevées et aux chocs importants. Sa surface texturée rend le plancher sécuritaire et attrayant dans les environnements humides et gras. Le plancher peut être remis en service après 5 heures à 10 °C (50 °F).

Les planchers revêtus du système Ucrete UD200 SR sont denses et imperméables, offrant un fini idéal pour tous les procédés secs ou humides du secteur alimentaire, des boissons, pharmaceutique et chimique et partout où un plancher robuste antidérapant est nécessaire. Lorsqu'il n'est pas passé au rouleau, le revêtement est antidérapant dans des conditions statiques et dynamiques (0,97 Mj et 0,86 Mj respectivement). Sa combinaison de durabilité, rapidité de mûrissement, facilité de nettoyage et résistance à des températures allant jusqu'à 150 °C (302 °F) rend ce produit unique pour répondre aux exigences élevées de l'industrie. Les planchers d'Ucrete UD200 SR tolèrent l'humidité du substrat et mûrissent rapidement, ce qui facilite le respect des délais de construction serrés et réduit les temps d'arrêt dans les applications de remise à neuf.

Ucrete UD200 SR s'installe sur une épaisseur de finition de 6 à 12 mm (1/4 à 1/2 po), selon les températures de service et de nettoyage et la densité de circulation attendue sur le plancher. Les revêtements industriels Ucrete sont largement utilisés dans toute l'industrie depuis plus de cinquante ans, et bon nombre des plus vieux planchers sont encore en service. Une liste de projets de référence peut être fournie sur demande.

UTILISATIONS RECOMMANDÉES

Le système Ucrete UD200 SR est recommandé pour les conditions exigeant une résistance chimique, une résistance au glissement et une nettoyabilité maximales, en particulier dans les environnements aux températures extrêmes. Pour les installations qui utilisent le système HACCP. Les applications précises comprennent :

- Usines de viande, de volaille et de fruits de mer
- Usines laitières
- Installations d'embouteillage et de boissons
- Usines pharmaceutiques
- Cuisines commerciales et restaurants
- Usines de traitement chimique
- Congélateurs et chambres froides

Le système Ucrete UD200 SR peut être utilisé à l'intérieur et à l'extérieur. L'exposition directe aux rayons UV peut provoquer une certaine instabilité des couleurs.

CARACTÉRISTIQUES ET AVANTAGES	DESCRIPTION
APPLICATION PAR DES EXPERTS	Installé uniquement par des entrepreneurs spécialisés, formés et approuvés.
APPLICATION ET ACCÈS RAPIDES	Peut être appliqué sur du béton neuf de 7 à 10 jours pour accélérer les travaux.
MÛRISSEMENT RAPIDE	Le plancher peut être remis en service après 12 à 24 heures à 21 °C (70 °F).
DURABILITÉ	Stabilité thermique élevée qui résiste au nettoyage à la vapeur ou à l'eau chaude en continu. Résistance chimique tolérant les acides organiques et inorganiques, les alcalis et les sels. Excellente résistance à l'abrasion et aux chocs pour supporter la circulation intense. Non affecté par les cycles de gel-dégel; supporte les grandes variations de température.
SANS SOLVANT	Il est conforme aux normes relatives aux COV et a une faible odeur.

Données Techniques : Composition

Ucrete UD200 SR est un système de polyuréthane en quatre composants pour le béton.

Données de performances

Données D'essai

PROPRIÉTÉ	RÉSULTATS	MÉTHODE D'ESSAI
Résistance à la compression, MPa (lb/po ²)	48,95 (7 098)	ASTM C579, taux de charge 1
Résistance à la traction, MPa (lb/po ²)	5,74 (833)	ASTM C307
Densité, g/cm ³ (lb/pi ³)	2,1 (130,47)	
Résistance aux chocs, po-lb	160	EN 13813:2002
Module de compression, MPa (lb/po ²)	48,66 MPa (7 057 psi)	BS 6319-6
Résistance à la flexion, MPa (lb/po ²)	11,12 MPa (1 613 psi)	ASTM C580

Propriétés Antidérapantes

Le revêtement UD200 SR offre une meilleure résistance au glissement grâce à son agrégat calibré plus gros.

ESSAI	RÉSULTATS	NIVEAU DE TRACTION	MÉTHODE D'ESSAI
Coefficient de friction statique humide	0,97 M μ	M μ > 0,60 – Traction élevée	ANSI/NFSI B101.1-2009
Coefficient de friction dynamique humide	0,86 M μ	M μ > 0,45 – Traction élevée	ANSI/NFSI B101.3-2012

Aux niveaux de traction élevés, il est recommandé de garder le plancher propre et de l'inspecter régulièrement. Afin d'obtenir une résistance optimale au glissement, il est recommandé de ne PAS passer le revêtement au rouleau. Les résultats tels qu'ils sont présentés ont été obtenus sans passage au rouleau.

Résistance aux produits chimiques

Le système Ucrete UD200 SR offre une résistance exceptionnelle à un grand nombre d'agresseurs chimiques. Il résiste par exemple aux produits chimiques d'usage courant suivants :

PRODUIT CHIMIQUE	% / TEMP	DESCRIPTION
• Acide acétique	50 %	Le vinaigre d'alcool est largement utilisé dans l'industrie alimentaire. Indique une résistance au vinaigre, aux sauces, etc.
• Acide lactique concentré	60 °C (140 °F)	Indique une résistance au lait et aux produits laitiers.
• Acides oléiques	100 % à 60 °C (140 °F)	Représentatif des acides organiques formés par oxydation des graisses végétales et animales largement répandues dans l'industrie alimentaire.
• Acide citrique concentré		Présent dans les agrumes et représentatif d'un grand nombre d'acides de fruits qui peuvent rapidement dégrader d'autres sols en résine.
• Méthanol	100 %	Représentatif des alcools et de l'ensemble des solvants utilisés dans l'industrie pharmaceutique.
• Résistant à une large gamme d'huiles minérales, de sels et d'acides inorganiques.		

REMARQUE : La résistance maximale aux produits chimiques est obtenue après 7 jours de mûrissement. Pour la résistance à un composé chimique particulier, veuillez consulter le Guide sur la résistance chimique de Master Builders Solutions. Il est possible que certains produits chimiques tachent ou causent une décoloration, selon la nature du déversement et les normes d'entretien ménager appliquées. Communiquez avec votre représentant local de Master Builders Solutions pour de plus amples renseignements.

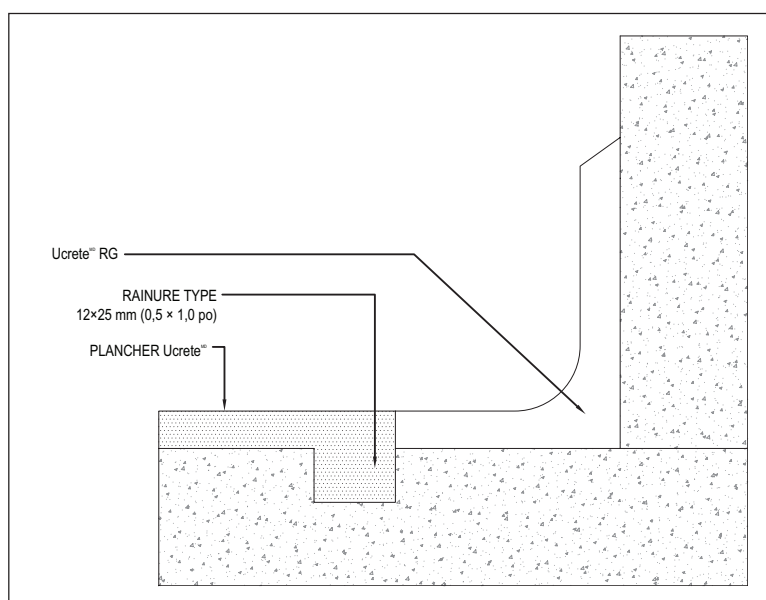
RÉSISTANCE AUX RAYONS UV

Les systèmes de résine Ucrete ont été formulés pour offrir la plus haute résistance chimique et thermique. L'exposition aux rayons UV, bien qu'elle n'affecte pas la performance du produit, provoque un jaunissement du sol qui est surtout visible avec les couleurs claires.

Résistance Thermique

Les variations d'épaisseur de UD200 SR auront une incidence sur sa résistance à la chaleur et aux chocs. Une couche épaisse procure la meilleure résistance aux chocs et aux variations thermiques.

ÉPAISSEUR DU REVÊTEMENT	TYPES DE RÉSISTANCE ET TEMPÉRATURES
UD200 SR 6 mm (1/4 po)	Entièrement résistant jusqu'à 80°C (176 °F). Nettoyage léger à la vapeur. Convient aux températures de congélation allant jusqu'à -25 °C (-13 °F).
UD200 SR 9 mm (3/8 po)	Entièrement résistant jusqu'à 120 °C (248 °F). Nettoyage complet à la vapeur. Convient aux températures de congélation allant jusqu'à -40 °C (-40 °F).
UD200 SR 12 mm (1/2 po)	Entièrement résistant jusqu'à 130 °C (266 °F). Résistant aux déversements occasionnels pouvant aller jusqu'à 150 °C (302 °F). Nettoyage complet à la vapeur. Convient aux températures de congélation allant jusqu'à -40 °C (-40 °F).



MÉTHODE D'APPLICATION

Les systèmes Ucrete sont appliqués par des entreprises contractantes autorisées qui ont suivi les ateliers de formation du fabricant. Les produits de la gamme Ucrete sont commercialisés dans le monde entier en partenariat avec l'industrie.

Les méthodes d'application suivantes sont seulement un résumé des méthodes d'installation d'Ucrete employées par les entrepreneurs autorisés. Pour de plus amples renseignements, veuillez consulter le Guide d'installation pour entrepreneurs Ucrete.

PRÉPARATION DE LA SURFACE

1. Le sol doit être structurellement sain et complètement mûri. Testez l'infiltration de la vapeur à travers le plancher conformément aux normes ASTM D 4263 ou ASTM F 1869.

2. Réparez le béton au besoin.
3. Utilisez un dégraissant commercial pour éliminer l'huile, la graisse et les autres matériaux empêchant l'adhérence au plancher.
4. Retirez les agents de mûrissement et de décoffrage et tout autre durcisseur de surface ou revêtement conformément aux instructions du fabricant.
5. La méthode de préparation des surfaces de plancher autant nouvelles qu'existantes est le profilage mécanique. Préparez mécaniquement le plancher jusqu'à obtention d'un profil CSP 4-5 tel que décrit par l'International Concrete Repair Institute.
6. Faites un essai sur une surface d'au moins 100 pi² dans un endroit caché pour vérifier si le produit répond aux attentes du propriétaire en ce qui a trait à l'aspect, à la résistance au glissement et aux performances.

APPLICATION

1. Ouvrez les bidons (parties 1 et 2) ainsi que le paquet de pigments liquides (partie 4).
2. Mélangez les 3 composants à l'aide d'un malaxeur mécanique. Les matériaux sont fournis dans des contenants préalablement dosés.
3. Ajoutez la poudre de la partie 3 et continuez à mélanger pendant 2 à 4 minutes supplémentaires (selon la température). Grattez les parois au moins une fois. Ne mélangez pas manuellement.
4. Versez immédiatement le mélange et étalez-le sur le substrat devant être recouvert. Mélangez immédiatement les autres lots nécessaires.
5. Étalez uniformément le mélange et effectuez la finition avec une truelle d'acier propre. Installez à une épaisseur de 6 à 12 mm (1/4 à 1/2 po) selon les besoins.
6. FACULTATIF : Immédiatement après le lissage à la truelle, vous pouvez passer un rouleau à poils courts pour obtenir une finition plus uniforme. Cependant, cela réduira la résistance au glissement du plancher fini. Le rouleau ne doit pas passer plus d'une fois sur la surface.

REMARQUES :

N'utilisez pas un rouleau à poils courts pour aplanir une surface mal finie à la truelle.

Ne passez pas le rouleau sur un sol partiellement mûri, car les traces seront visibles sur le plancher fini. Évitez l'accumulation excessive de résine sur le rouleau en le roulant immédiatement sur le bord humide ou sur un morceau de carton.

L'utilisation d'un rouleau à poils courts réduit la résistance au glissement. Veillez à obtenir le bon rapport entre le degré de résistance au glissement et la facilité de nettoyage en fonction des exigences de l'utilisateur final. Une utilisation excessive du rouleau risque de faire pénétrer des bulles d'air dans la surface, ce qui fera apparaître des trous d'épingle dans le plancher.

TEMPS DE MÛRISSEMENT

Le plancher peut être remis en service après 12 à 24 heures à une température de 21 °C (70 °F).

ENTRETIEN

Le nettoyage et l'entretien régulier prolongent la durée de vie des revêtements de plancher à base de polymères. Cela permet également d'améliorer leur aspect et de réduire toute tendance à retenir la saleté. Le revêtement UD200 SR se nettoie facilement avec les produits chimiques et l'équipement de nettoyage standards de l'industrie. Il résiste aux nettoyages à la vapeur, aux lavages à l'eau chaude sous pression ainsi qu'à une large gamme de produits de décontamination et de dégraissage.

POUR OBTENIR DE MEILLEURS RÉSULTATS

- L'architecte et le propriétaire doivent régler le découpage des joints avec le maître d'œuvre responsable du revêtement avant que le travail commence.
- Les substrats doivent être solides, propres, secs et exempts de toute matière étrangère qui pourrait nuire à l'adhésion.
- Le mélange ne doit pas être appliqué à des températures inférieures à 5 °C (40 °F) ou supérieures à 30 °C (86 °F), ou si l'humidité relative est supérieure à 85 %.
- Le mélange ne doit pas être appliqué directement sur les chapes de ciment et sablon armées, les substrats d'asphalte ou de bitume, les carreaux émaillés ou les briques et les carreaux non poreux, la magnésite, le cuivre, l'aluminium, les revêtements existants, l'époxy ou le polyester. Pour une efficacité maximale, appliquer directement sur du béton. N'hésitez pas à demander conseil à votre représentant Ucrete.
- Les représentants et les spécialistes des revêtements de plancher de Master Builders Solutions sont disponibles pour vous assister dans le choix du système pour plancher approprié. Composez le 1 800 243-6739 pour obtenir l'assistance technique en interne et sur le terrain.
- Les versions les plus récentes des fiches techniques et signalétiques du produit doivent être utilisées; appelez le service à la clientèle (1 800 433-9517) pour connaître la version la plus récente.

- L'utilisateur est responsable de l'application adéquate. Les visites effectuées sur le terrain par le personnel de Master Builders Solutions sont uniquement réalisées dans le but d'apporter des recommandations techniques, et non à des fins de supervision ou de contrôle de la qualité sur le chantier.

SANTÉ, SÉCURITÉ ET ENVIRONNEMENT

Avant d'utiliser le produit, assurez-vous d'avoir lu et compris toutes les fiches signalétiques et les renseignements sur l'étiquette. Vous pouvez obtenir la fiche signalétique en consultant le www.master-builders-solutions.com/en-us, en envoyant votre demande par courriel à mbsbscst@mbcc-group.com ou en composant le 1 800 433-9517. À utiliser uniquement comme indiqué.

EN CAS D'URGENCE : Appeler CHEMTEL au +1 (800) 255-3924 ou au +1 (813) 248-0585 en dehors des États-Unis et du Canada.

AVIS DE GARANTIE LIMITÉE :

Master Builders Solutions Construction Systems US, LLC (« Master Builders ») garantit que ce produit est exempt de tout défaut de fabrication et respecte les propriétés techniques du présent Guide de données techniques, s'il est utilisé comme indiqué pendant sa durée de vie. L'obtention de résultats satisfaisants dépend non seulement de la qualité des produits, mais aussi de nombreuses circonstances indépendantes de notre volonté. MASTER BUILDERS OFFRE AUCUNE GARANTIE, EXPRESSE OU IMPLICITE, SUR SES PRODUITS, NOTAMMENT DES GARANTIES MARCHANDES OU DE CONVENANCE À UN USAGE PARTICULIER. Le seul et unique recours de l'acheteur pour toute réclamation concernant ce produit, y compris, mais sans s'y limiter, les réclamations faisant état d'une violation de garantie, de négligence, de responsabilité stricte ou autre, est l'expédition à l'acheteur d'une quantité de produit égale à celle qui n'est pas conforme à la garantie ou le remboursement du prix d'achat de ce produit, à la seule discrétion de Master Builders. Toute réclamation concernant ce produit doit être reçue par écrit dans un délai d'un (1) an à

compter de la date d'expédition. L'acheteur renonce aux réclamations déposées après ce délai. MASTER BUILDERS NE PEUT ÊTRE TENUE RESPONSABLE DE TOUT DOMMAGE PARTICULIER, ACCESSOIRE, CONSÉCUTIF (Y COMPRIS LA PERTE DE PROFITS) OU PUNITIF DE QUELQUE NATURE QUE CE SOIT.

L'acheteur doit déterminer l'adéquation des produits à l'utilisation prévue et assume tous les risques et responsabilités à cet égard. Les renseignements contenus dans le présent guide, et tout autre conseil technique formulé ultérieurement, reposent sur l'expérience et les connaissances actuelles de Master Builders. Cependant, Master Builders n'assume aucune responsabilité quant à la communication de tels renseignements ou conseils, y compris dans la mesure où ces renseignements ou conseils peuvent être liés aux droits de propriété intellectuelle de tiers, en particulier les droits de brevet. De plus, aucune relation juridique ne peut être créée ou entraînée par la présentation de ces renseignements ou conseils techniques. Master Builders se réserve le droit d'apporter des changements selon les progrès technologiques et les développements ultérieurs. L'acheteur ou des produits doit les tester pour déterminer leur adéquation à l'application et à l'utilisation prévues avant de procéder à leur application complète. Seuls des experts peuvent vérifier le rendement du produit décrit ici en procédant à des essais.

**Pour usage professionnel seulement.
Produit non destiné à la vente ou à l'utilisation par le public.**