



Revêtements de plancher haute performance

Solutions pour
applications durables
et décoratives

Systèmes de revêtements de plancher sans raccords

Le confort et la fonctionnalité d'une pièce commencent par le sol. Notre équipe d'experts de Master Builders Solutions propose des solutions sur mesure, quelles que soient vos exigences, répondant aux besoins les plus exigeants.



Réduction des temps d'arrêt

La durée du temps d'arrêt prévu pour l'installation d'un système de revêtement de plancher influencera les technologies à utiliser. Master Builders Solutions offre des systèmes de revêtement de plancher avec **des temps de mûrissement d'aussi peu qu'une heure**, et des solutions performantes de revêtements de plancher qui peuvent être installées sur du béton jeune âgé de 7 jours. Que ce soit pour respecter un échéancier de construction ou réduire le temps d'arrêt d'une installation, Master Builders Solutions peut fournir une solution qui répond à vos besoins.



Performance à long terme

Avec la gamme la plus étendue de caractéristiques de haute performance, Master Builders Solutions répondra à vos besoins pour les années à venir. Avec une **excellente protection contre les chocs thermiques, la résistance aux produits chimiques, aux bactéries et au nettoyage agressif, et la capacité de résister aux chocs et à l'abrasion**, votre revêtement de plancher sera **hygiénique et facile à entretenir** pendant des années. Des stades et écoles à fort achalandage aux usines de transformation des aliments et de fabrication lourde, il existe une solution pour vos besoins en revêtements de plancher.



Coûts et cycle de vie minimaux

Le coût des produits ne peut être déterminé que par leur rendement et leur durabilité. La réparation de systèmes à courte durée de vie peut coûter extrêmement cher en temps perdu et en dépassements de coûts. La production perdue vaut plus de 10 fois le coût du système de revêtement de plancher approprié. L'installation de la bonne technologie vous fera économiser de l'argent au fil du temps. L'équipe des revêtements de plancher haute performance de Master Builders Solutions collabore avec vous pour personnaliser un système de revêtement de plancher qui correspond à vos besoins précis et pour garantir **la solution la plus durable à long terme**.



Esthétique

Master Builders Solutions vous aide à concevoir un plancher selon vos préférences en mettant à votre disposition une vaste gamme de couleurs, de finis de surfaces et de textures. Nous offrons des sélections exclusives de pigments, de flocons et de quartz, divers degrés de textures, des finis allant de très brillant à peu lustré, et les différentes épaisseurs de système créent des **possibilités infinies de choix de conception personnalisés**. Cette flexibilité accrue permet de concevoir des systèmes de revêtement de plancher qui répondent aux exigences d'esthétique, de rendement et d'application les plus précises.



Normes réglementaires

Il existe des normes réglementaires locales, provinciales et fédérales dans toutes les industries. Master Builders Solutions comprend ces besoins et offre des **solutions de revêtements de plancher hygiéniques** qui respectent les exigences en matière de propriétés antidérapantes de l'Americans with Disabilities Act (ADA), les règlements de l'Occupational Safety and Health Administration (OSHA), les exigences de la Food and Drug Administration (FDA) et de l'United States Department of Agriculture (USDA), et a des systèmes de revêtement de plancher homologués par la National Sanitation Foundation (NSF). De plus, nous offrons des systèmes de revêtement de plancher à faible odeur et conformes aux normes sur les COV. Notre expérience nous aide à comprendre les préoccupations relatives à la réglementation pour votre installation afin de fournir la meilleure solution.



Sécurité accrue

Réduisez le nombre de glissades, de trébuchements et de chutes dans votre établissement. Notre gamme de revêtements de plancher performants comprend de nombreux profils de surface qui peuvent être ajustés pour offrir des propriétés antidérapantes à divers degrés pouvant s'adapter à n'importe quel environnement de travail.

Technologies de revêtement de plancher haute performance

Tableau de comparaison

	Ucrete® Uréthane cimentaire	MasterTop® SRS Méthacrylate de méthyle (MMA)	MasterTop® Époxy	MasterTop® Enduit de polyuréthane et polyaspartique (couches de finition)
Temps de mûrissement	2 à 8 heures	1 heure	4 à 24 heures	2 à 24 heures
Température minimale du substrat	4 °C (40 °F)	-29 °C (-20 °F)	10 °C (50 °F)	10 °C (50 °F)
Résistance à l'usure	Excellente	Excellente	Excellente	Excellente
Stabilité anti-UV	Variable	Excellente	Variable	Excellente
Résistance aux produits chimiques	Excellente	Excellente	Excellente	Excellente
Température de service	Jusqu'à 150 °C (302 °F)	Jusqu'à 82 °C (180 °F)	Jusqu'à 80 °C (176 °F)	Jusqu'à 71 °C (160 °F)
Transmission des vapeurs d'humidité	Excellente	Variable	Variable	Variable
Résistance aux chocs thermiques	Excellente	Bonne	Non résistant	Non résistant
Performance hygiénique	Excellente*	Excellente**	Excellente	Bonne
Facilité de nettoyage	Excellente	Excellente	Excellente	Excellente
Odeur	Aucun	Variable	Minime	Variable
Résistance aux chocs	Excellente	Excellente	Excellente	Bonne
Résistance au glissement et texture	Personnalisable	Personnalisable	Personnalisable	Personnalisable
Esthétique	Personnalisable	Personnalisable	Personnalisable	Personnalisable
Teneur en COV	Zéro	Faible	Faible	Variable
Certification LEED	Oui	Oui	Oui	Oui

*Certifié HACCP – systèmes de revêtement de plancher certifiés sécuritaires et appropriés pour les installations de maintenance des aliments

**Certifié NSF – les revêtements de plancher ont été testés et sont conformes avec toutes les normes de santé publique requises

Systèmes de revêtement de plancher Ucrete®

Le plancher qui dure longtemps

Performance éprouvée depuis 60 ans dans les conditions les plus difficiles. Le Ucrete constitue la technologie d'uréthane cimentaire originale conçue pour les recouvrements de finition et le resurfaçage de planchers monolithiques et sans raccords. C'est la solution pour les problèmes complexes de revêtements de planchers industriels dans le monde entier.

Avantages

- Antimicrobien, sans métaux lourds ni biocides
- Hygiénique – peut être désinfecté selon les mêmes normes que l'acier inoxydable
- Durabilité à long terme et rendement qui a fait ses preuves
- Résistance aux chocs thermiques
- Résistance aux techniques de nettoyage agressives
- Résistance élevée aux chocs
- Résistance supérieure à la prolifération de bactéries et de champignons
- Résistance élevée à l'exposition répétée à des produits chimiques
- Propriétés antidérapantes maximales
- Court délai d'exécution sur le béton jeune

Utilisations

- Transformation des aliments
- Usines de produits laitiers
- Installations d'embouteillage de boissons
- Traitement de la viande, du poisson et de la volaille
- Cuisines commerciales
- Aires de traitement chimique
- Établissements industriels
- Fabrication
- Zones d'emballage
- Quais de chargement
- Zones de déchets et de recyclage
- Installations de cannabis

Fluide

Ucrete DP

Technologie de résine unique de service intense offrant une résistance exceptionnelle aux produits chimiques agressifs, aux chocs et aux températures jusqu'à 120 °C (248 °F). Le système Ucrete DP est une gamme de produits dont les profils de surface définis conviennent aux applications dans des environnements de processus secs et humides. Offert en trois systèmes différents : DP BC4 BC4, BC6 et BC9, d'une épaisseur allant de 4,8 à 9,5 mm (3/16 à 3/8 po).

Ucrete HP/F

Un système de revêtement de plancher en polyuréthane durable et élégant, avec un saupoudrage de flocons décoratifs.

Ucrete HP/Q

Système de revêtement de plancher en polyuréthane robuste et esthétique avec des saupoudrages d'agrégats de quartz coloré. Un plancher sécuritaire et décoratif pour les environnements difficiles.

Ucrete MF

Système de revêtement de plancher en polyuréthane d'usage moyen au fini lisse et mat. Conçu pour une utilisation dans des environnements principalement secs où une haute résistance aux produits chimiques et aux chocs est requise.

Ucrete CS

Système de revêtement de plancher d'usage intensif à couleur stable et résistant aux rayons UV. Idéal pour les environnements qui requièrent des planchers à haute adhérence qui sont sécuritaires et esthétiques. Ucrete CS est hautement résistant aux produits chimiques tels que l'acide nitrique, lactique et acétique.

Ucrete HF60RT

Système de revêtement de plancher d'usage intensif en polyuréthane appliqué par coulée au râteau et à la truelle. Conçu pour l'installation rapide et idéal pour les nouvelles constructions rapides de taille et les projets de réaménagement.

Application à la truelle

Ucrete UD200

Système de revêtement de plancher unique en béton d'usage intense avec un fini légèrement texturé, une résistance aux produits chimiques agressifs et aux températures élevées. Capable de résister à des températures allant jusqu'à 150 °C (302 °F).

Ucrete UD200 SR

Technologie unique de résine de polyuréthane d'usage ultra-robuste offrant une résistance exceptionnelle aux produits chimiques agressifs, aux températures élevées et à la circulation dense. La surface texturée offre un environnement de travail sécuritaire.

Ucrete IF

Le plus robuste des sols Ucrete. Ce système de revêtement de plancher en béton de polyuréthane armé de fer est conçu pour les environnements les plus difficiles et les plus exigeants. Cette technologie est 3 à 4 fois plus résistante que le béton normal.

Ucrete RG

Mortier de résine thixotropique, de qualité enduit, à usage intensif, destiné à la formation de plinthes à gorge intégrales verticales et de revêtements muraux.

Apprêt

Ucrete Primer FS

Apprêt à prise rapide à utiliser sous les systèmes de revêtement de plancher Ucrete pour réduire les trous d'épingle.

**Consultez les Guides de données techniques pour obtenir des renseignements supplémentaires sur le produit.*



Balayez le code QR pour visiter le site Web des systèmes de revêtements de plancher Ucrete.



TEMPS D'ARRÊT RÉDUITS



PERFORMANCE À LONG TERME



COÛTS MINIMAUX DE CYCLE DE VIE



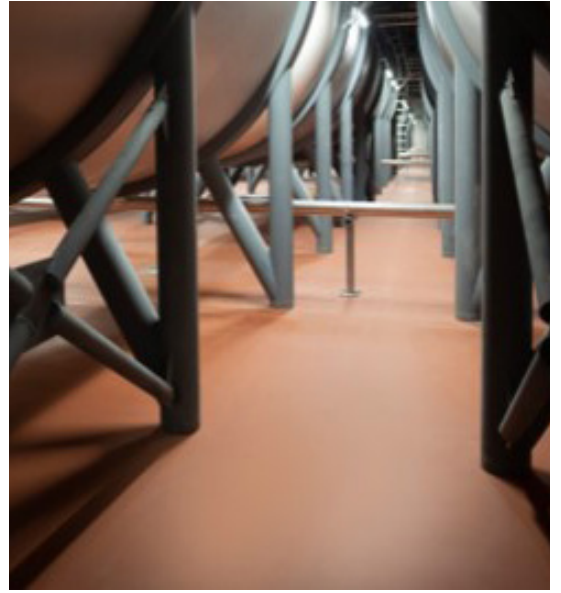
AMÉLIORATION ESTHÉTIQUE



AUGMENTATION DE SÉCURITÉ



NORMES RÉGLEMENTAIRES



Revêtements de plancher MasterTop® SRS

Le plancher qui prend en une heure

Réduit grandement le temps d'arrêt pour des économies de coûts. Les systèmes de revêtement de plancher MasterTop SRS sont des solutions uniques à prise rapide et qui sont reconnues dans le monde depuis plus de 50 ans pour leur qualité et leur durabilité supérieures. Ces formules uniques, sans solvant, à 100 % de résine réactive, offrent une liaison chimique entre les couches, la stabilité anti-UV, la durabilité et la facilité de nettoyage et d'entretien.

Avantages

- Hygiénique, certifié NSF
- Mûrissement en moins d'une heure
- Mûrissement à basse température jusqu'à -29 °C (-20 °F)
- Essai d'adhérence rapide sur place
- Produit sans solvant, conforme aux normes sur les COV
- Résistance aux UV et stabilité de la couleur
- Large éventail de couleurs et de textures
- Facilité de nettoyage – ne nécessite aucun cirage ou décapage
- Résines souples uniques offertes pour les utilisations à l'extérieur
- Processus de réparation rapide

Utilisations

- Industrie pharmaceutique
- Magasins de détail et supermarchés
- Congélateurs et réfrigérateurs
- Hôpitaux et établissements de santé
- Stades
- Installations de montage publiques
- Applications extérieures
- Recherche comparative
- Entrepôts de produits réfrigérés



Balayez le code QR pour visiter le site Web des systèmes de revêtements de plancher Master Top SRS

Applications pigmentées

MasterTop 1820 SRS CP

Système de revêtement de sol à base de méthacrylate de méthyle applicable au rouleau avec couche de finition pigmentée et fini lisse ou texturé.

MasterTop 1845 SRS CP

Système de revêtement de plancher souple, autonivelant, en méthacrylate de méthyle avec surface pigmentée, lisse ou texturée. Excellent pour les restaurants, les installations publiques de montage ou de traitement.

MasterTop 1855 SRS CP

Système de revêtement de plancher autonivelant à base de méthacrylate de méthyle avec surface pigmentée, lisse ou texturée. Conçu pour les installations publiques ou industrielles où un temps d'arrêt minimal et une facilité d'entretien sont nécessaires.

Applications de saupoudrage de flocons

MasterTop 1841 SRS CF

Système de revêtement de plancher souple et autonivelant à base de méthacrylate de méthyle avec des saupoudrages de flocons colorés. Idéal pour les applications extérieures et les environnements où la température fluctue.

MasterTop 1851 SRS CF

Système de revêtement de plancher autonivelant à base de méthacrylate de méthyle avec un saupoudrage de flocons colorés. Conçu pour une utilisation dans les endroits nécessitant un mûrissement rapide et un sol décoratif.

Applications de saupoudrage de quartz

MasterTop 1823 SRS CQ

Système de revêtement de plancher souple et autonivelant à base de méthacrylate de méthyle avec des saupoudrages d'agrégats de quartz coloré. Idéal pour les chambres froides, les congélateurs, les entrepôts froids et les applications extérieures.

MasterTop 1843 SRS CQ

Système de revêtement de plancher autonivelant et souple à base de méthacrylate de méthyle avec des saupoudrages d'agrégats de quartz coloré, idéal pour l'utilisation dans des applications où la flexibilité est requise.

MasterTop 1853 SRS CQ

Système de revêtement de plancher autonivelant et souple à base de méthacrylate de méthyle avec des saupoudrages d'agrégats de quartz coloré. Il est préférable de l'utiliser lorsqu'un temps d'arrêt minimal est requis.

Réparation et pentes

MasterTop 1815 SRS RG

Système de méthacrylate de méthyle thixotropique pour les applications de plinthe à gorge et de paroi verticale.

MasterTop 1817 SRS PC

Système de béton polymère de méthacrylate de méthyle à mûrissement rapide et sans solvant utilisé pour les revêtements de plancher industriels, les corrections et les réparations de béton.

**Consultez les Guides de données techniques pour obtenir des renseignements supplémentaires sur le produit.*



TEMPS D'ARRÊT RÉDUITS



PERFORMANCE À LONG TERME



COÛTS MINIMAUX DE CYCLE DE VIE



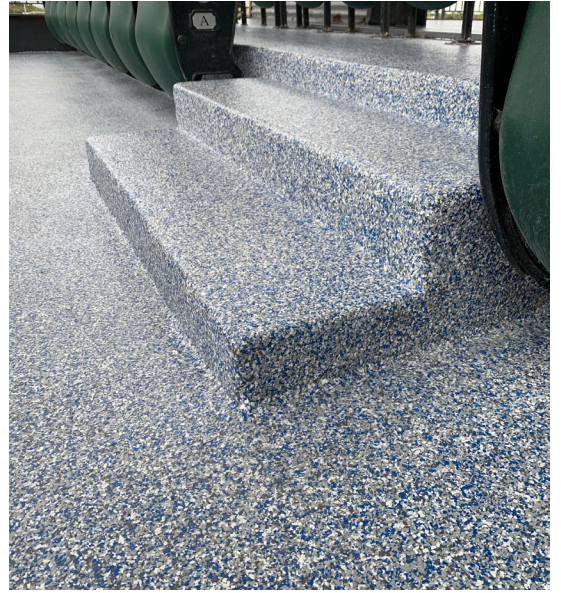
AMÉLIORATION ESTHÉTIQUE



AUGMENTATION DE SÉCURITÉ



NORMES RÉGLEMENTAIRES



Systèmes de revêtement de plancher en époxy, en polyuréthane et polyaspartiques MasterTop®

Durables, magnifiques, économiques

Revêtements de plancher attrayants pour les conditions rudes. Les systèmes de revêtement de plancher en polyuréthane, époxy ou polyaspartiques MasterTop protègent et embellissent les planchers depuis 1925. Des planchers résistant aux produits chimiques aux systèmes à agrégats décoratifs, les résines MasterTop offrent le choix et le rendement durable demandés par les maîtres d'ouvrage d'aujourd'hui. Les systèmes de revêtement de plancher de résine MasterTop combinent la facilité d'entretien, la robustesse et la durabilité nécessaires dans les environnements difficiles.

Avantages

- Hygiénique, nettoyage et entretien faciles
- Résistance supérieure aux produits chimiques
- Résistance à l'abrasion
- Propriétés antidérapantes qui respectent les normes de l'ADA
- Faible odeur
- Finis et textures de surface attrayants
- Variété de couleurs illimitée
- Systèmes conçus pour vos besoins précis
- Excellente durabilité et résistance aux chocs

Utilisations

- Entrepôts
- Commerces de détail
- Établissements de détention
- Écoles et édifices publics
- Hangars d'aviation
- Aires de traitement chimique



Balayez le code QR pour visiter le site Web des systèmes de revêtement de plancher en polyuréthane, époxy ou polyaspartiques MasterTop.

Revêtement

MasterTop 1212 TX

Système de revêtement époxyde à 100 % solide, utilisé dans les endroits où un revêtement robuste, résistant à l'abrasion et texturé en peau d'orange est requis.

MasterTop 1213

Système de revêtement de sol lisse époxyde à 100 % solide, avec un fini en polyuréthane ou polyaspartique résistant à l'abrasion. Recommandé dans des zones soumises à la circulation de véhicules à roues de caoutchouc et à une circulation piétonnière intense

MasterTop 1213 métallique

Couche de base hautement solide en époxy avec fini en polyuréthane ou polyaspartique résistant à l'abrasion et une couche de finition métallique pigmentée.

MasterTop 1216

Système de revêtement époxy de 20 mil non renforcé à 100 % solide, formulé pour les zones nécessitant un niveau accru de résistance aux produits chimiques.

MasterTop 1215 AHS

Système de revêtement époxy et polyuréthane/polyaspartique à 100 % solide, qui forme un système robuste, stable aux UV et résistant à l'abrasion **spécialement pour les hangars d'aviation.**

MasterTop 1217 CR

Revêtement de finition en époxy non renforcé à 100 % solide offrant une résistance à de l'acide sulfurique concentré à 98 %. Il est composé de deux couches de finition de 20 mil pour une résistance contre les produits chimiques agressifs.



TEMPS D'ARRÊT RÉDUITS



PERFORMANCE À LONG TERME



COÛTS MINIMAUX DE CYCLE DE VIE



AMÉLIORATION ESTHÉTIQUE



AUGMENTATION DE SÉCURITÉ



NORMES RÉGLEMENTAIRES

Saupoudrage / autonivelant

MasterTop 1234 CF

Système de revêtement de plancher en époxy à saupoudrage décoratif d'agrégats de flocons colorés pour une résistance accrue au glissement et une apparence décorative unique.

MasterTop 1234 CQ

Système de revêtement décoratif en époxy à saupoudrage décoratif d'agrégats de quartz coloré pour une résistance accrue au glissement et une apparence décorative unique.

MasterTop 1235 SL/SLB

Composants à base d'époxy teinté et agrégats spécialement calibrés à 100 % solides pour une durabilité et une résistance au glissement accrues. Ce système résiste à la circulation piétonne et légère sur roues pour une variété d'installations commerciales et industrielles. Le système SLB contient un saupoudrage d'agrégats (en option).

MasterTop 1236

Système de fini coulis en époxy résistant aux produits chimiques, composé d'un apprêt unique de nivellement et d'un revêtement rempli d'agrégats mélangés. Conçu pour les endroits nécessitant une résistance accrue aux produits chimiques.

Application à la truelle

MasterTop 1244

Système de revêtement de plancher décoratif en époxy avec agrégats de quartz coloré. L'application à la truelle améliore la profondeur et la stabilité de la couleur, rend le fini plus lisse et garantit une grande durabilité.

MasterTop 1245 CLAD

Système composé de résines époxy à haut solide et d'agrégats spécialement calibrés. Recommandé pour les chariots élévateurs et les endroits à forte circulation piétonnière, les pressions de choc et l'exposition aux produits chimiques.

MasterTop 1246

Système de revêtement de plancher en époxy à 100 % solide qui utilise des résines d'époxy et des agrégats résistants aux produits chimiques, conçu pour les zones de circulation intense et les zones nécessitant une résistance aux produits chimiques. Offert en plusieurs textures, avec un fini de couleur unie pigmenté.

MasterTop 1247 CR

Couche de finition non renforcée résistante à l'acide sulfurique à 98 %. Composée de résines de type novolac et de mélanges d'agrégats utilisés pour créer un système hautement résistant aux produits chimiques pour les environnements industriels les plus rudes.

MasterTop 1249 CLAD

Système de revêtement de plancher industriel, applicable à la truelle, en époxy à 100 % solide, avec une couche de base pigmentée, des agrégats naturels et un fini transparent.

MasterTop 1254

Système de revêtement de plancher décoratif en époxy à 100 % solide avec des agrégats de quartz coloré, qui offre une surface antidérapante. Recommandé pour les endroits à circulation moyenne à élevée.

MasterTop 1282 MA

Système de revêtement de sol en époxy et agrégats métalliques, d'utilisation intense, pour des environnements industriels difficiles et rudes exposés à une abrasion et des chocs importants.

Système mural

MasterTop 1291 GLAZ

Système de revêtement pour parois en époxy fortement solide, vitrifié et réfléchissant la lumière. Il est utilisé comme revêtement pour les murs et les plafonds nécessitant une résistance aux chocs et aux produits chimiques ainsi qu'une réflexion de la lumière.

**Consultez les Guides de données techniques pour obtenir des renseignements supplémentaires sur le produit.*



Master Builders Solutions Applicateurs platine

Applicateurs certifiés. Des résultats exceptionnels.

Master Builders Solutions assure l'achèvement de tous les projets avec le plus haut niveau de professionnalisme possible. Considérés comme une extension de Master Builders Solutions, les applicateurs platine sont des applicateurs qualifiés des systèmes de revêtement de plancher Ucrete, MasterTop SRS et MasterTop Epoxy. Grâce à leurs années d'expérience sur chantier et un véritable partenariat avec Master Builders Solutions, vous pouvez vous attendre à la meilleure expérience du début à la fin. Veuillez communiquer avec votre représentant des ventes Master Builders Solutions local pour trouver l'applicateur platine le plus près de vous.

FORMÉS SUR LE PLAN PROFESSIONNEL



RECONNUS PARTOUT EN AMÉRIQUE
DU NORD



SOUTIEN EXCEPTIONNEL



SUCCÈS ÉPROUVÉ



Disponibilité des produits à l'échelle mondiale, facilité d'accès et soutien



Disponibilité à l'échelle mondiale

Les systèmes de revêtements de plancher haute performance de Master Builders Solutions sont utilisés pour répondre aux besoins en matière de revêtements de plancher partout dans le monde. Les propriétaires, les ingénieurs, les architectes et les entrepreneurs spécialisés peuvent préconiser et installer ces revêtements de sol en toute confiance, sachant qu'il existe des ressources de produits disponibles à l'échelle mondiale.



Formation et soutien

Sur tous les continents, vous trouverez des spécialistes Master Builders Solutions qui peuvent fournir une assistance pour la sélection et la spécification des produits, des conseils techniques et une formation sur place pour les entrepreneurs afin d'assurer la compréhension des protocoles appropriés de mélange, d'application, de mise en place et d'essai.



Documentation détaillée

En ligne ou en personne, Master Builders Solutions fournit de la documentation détaillée pour permettre une installation de qualité des technologies performantes de revêtement de plancher. Des documents sont disponibles pour décrire clairement les détails techniques et contractuels pertinents.



Partout, en tout temps

Grâce à cette présence partout dans le monde, il y a plus de personnes dévouées pour répondre aux besoins en matière de revêtements de plancher que tout autre concurrent sur le marché d'aujourd'hui.





Master Builders Solutions

La marque Master Builders Solutions réunit toute l'expertise de MBCC Group afin de créer des solutions chimiques pour les nouvelles constructions, l'entretien, la réparation et la rénovation de structures. Master Builders Solutions est née de l'expérience acquise depuis plus d'un siècle dans l'industrie de la construction.

Le savoir-faire et l'expérience de la communauté mondiale d'experts en construction de MBCC Group sont le noyau de Master Builders Solutions. Nous associons les bons éléments de notre gamme de produits pour relever vos défis de construction particuliers. Nous travaillons dans divers domaines

de compétences et dans différentes régions, et faisons appel à l'expérience acquise lors de nos innombrables projets de construction dans le monde entier. Nous tirons profit des technologies mondiales de MBCC Group et de nos connaissances approfondies des besoins des bâtiments locaux pour développer des innovations qui participent à votre succès et vous permettent de construire des bâtiments durables.

La gamme complète de produits Master Builders Solutions comprend des adjuvants, des additifs à ciment, des solutions chimiques pour les constructions souterraines, des solutions hydrofuges, des scellants, des produits pour la réparation et la protection du béton, des coulis performants et des revêtements de plancher performants.

Produits Master Builders Solutions pour l'industrie de la construction

MasterAir®

Solutions pour bétons à air entraîné

MasterBrace®

Solutions pour le renforcement des bétons

MasterCast®

Solutions pour l'industrie du béton préfabriqué

MasterCem®

Solutions pour la production du ciment

MasterEmaco®

Solutions pour la réparation des bétons

MasterFinish®

Solutions pour le traitement des coffrages

MasterFlow®

Solutions pour les scellements de précision

MasterFiber®

Solutions complètes pour les bétons renforcés de fibres

MasterGlenium®

Solutions pour les bétons haute performance

MasterInject®

Solutions pour l'injection de béton

MasterKure®

Solutions pour le mûrissement des bétons

MasterLife®

Solutions pour une durabilité accrue

MasterMatrix®

Solutions pour le contrôle de la stabilité des bétons fluides et autoplaçants

MasterPel®

Solutions pour les bétons étanches

MasterPolyheed®

Solutions pour les bétons haute performance

MasterPozzolith®

Solutions pour les bétons à faible teneur en eau

MasterProtect®

Solutions pour la protection des bétons

MasterRheobuild®

Solutions pour les bétons avec superplastifiants

MasterRoc®

Solutions pour la construction souterraine

MasterSeal®

Solutions pour l'imperméabilisation et le scellement

MasterSet®

Solutions pour le contrôle de la prise du béton

MasterSure®

Solutions pour le contrôle de la maniabilité

MasterTop®

Solutions pour les sols industriels et commerciaux

Ucrete®

Solutions pour les planchers des environnements corrosifs

Master Builders Solutions
Constructions Systems US, LLC
889 Valley Park Drive
Shakopee, MN 55379 États-Unis

Service à la clientèle (800) 433-9517
Service technique (800) 243-6739
master-builders-solutions.com/EN-US



® marque déposée d'un membre du Groupe MBCC dans de nombreux pays du monde

© MBCC Group, 2021. 14000527FR rev. 04/2021

AVIS DE GARANTIE LIMITÉE : Master Builders Solutions Construction Systems US, LLC (« Master Builders ») garantit que ce produit est exempt de tout défaut de fabrication et respecte les propriétés techniques du présent Guide de données techniques, s'il est utilisé comme indiqué pendant sa durée de vie. L'obtention de résultats satisfaisants dépend non seulement de la qualité des produits, mais aussi de nombreuses circonstances indépendantes de notre volonté. Master Builders OFFRE AUCUNE GARANTIE, EXPRESSE OU IMPLICITE, SUR SES PRODUITS, NOTAMMENT DES GARANTIES MARCHANDES OU DE CONVENANCE À UN USAGE PARTICULIER. Le seul et unique recours de l'acheteur pour toute réclamation concernant ce produit, y compris, mais sans s'y limiter, les réclamations faisant état d'une violation de garantie, de négligence, de responsabilité stricte ou autre, est l'expédition à l'acheteur d'une quantité de produit égale à celle qui n'est pas conforme à la garantie ou le remboursement du prix d'achat de ce produit, à la seule discrétion de Master Builders. Toute réclamation concernant ce produit doit être reçue par écrit dans un délai d'un (1) an à compter de la date d'expédition. L'acheteur renonce aux réclamations déposées après ce délai. Master Builders NE PEUT ÊTRE TENUE RESPONSABLE DE TOUT DOMMAGE PARTICULIER, ACCESSOIRE, CONSÉCUTIF (Y COMPRIS LA PERTE DE PROFITS) OU PUNITIF DE QUELQUE NATURE QUE CE SOIT.

L'acheteur doit déterminer l'adéquation des produits à l'utilisation prévue et assume tous les risques et responsabilités à cet égard. Les renseignements contenus dans le présent guide, et tout autre conseil technique formulé ultérieurement, reposent sur l'expérience et les connaissances actuelles de Master Builders. Cependant, Master Builders n'assume aucune responsabilité quant à la communication de tels renseignements ou conseils, y compris dans la mesure où ces renseignements ou conseils peuvent être liés aux droits de propriété intellectuelle de tiers, en particulier les droits de brevet. De plus, aucune relation juridique ne peut être créée ou entraînée par la présentation de ces renseignements ou conseils techniques. Master Builders se réserve le droit d'apporter des changements selon les progrès technologiques et les développements ultérieurs. L'acheteur du ou des produits doit les tester pour déterminer leur adéquation à l'application et à l'utilisation prévues avant de procéder à leur application complète. Seuls des experts peuvent vérifier le rendement du produit décrit ici en procédant à des essais.