

+2,5
0

+2,5
0

+2,5
0

+2,5
0

+2,5
0

← Wyjazd



**Komplettlösungen für Parkhaus-
Neubau und -Instandsetzung**
Betoninstandsetzung und Oberflächenschutz

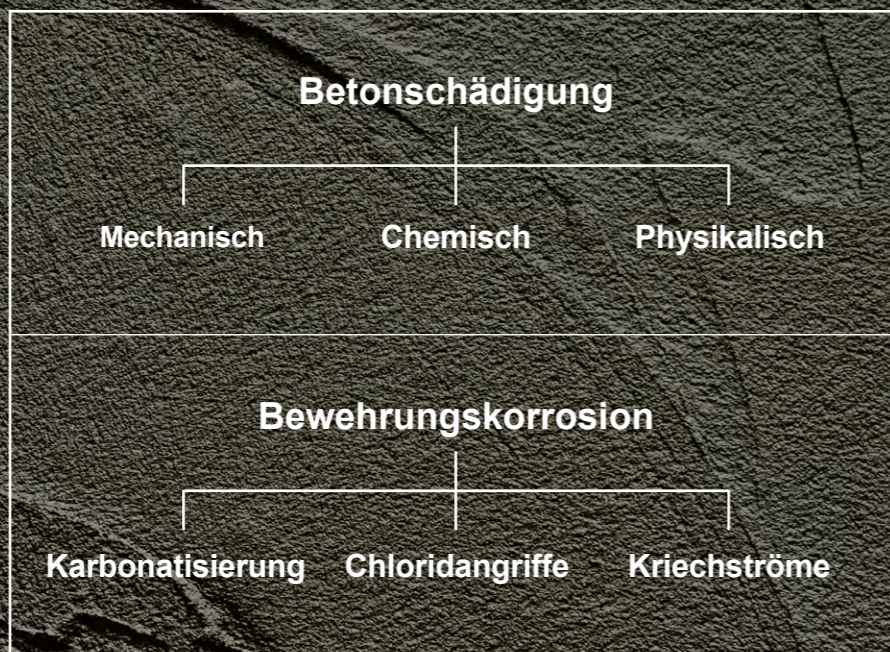


Betoninstandsetzung und Oberflächenschutzsysteme von Master Builders Solutions

Je nach Einsatzgebiet ist Beton härtesten Bedingungen ausgesetzt. Master Builders Solutions bietet hochwertige, zertifizierte Systeme für Sanierungsarbeiten und den Schutz der Oberflächen.

Beton ist vielfältigen Angriffen ausgesetzt.

Betoninstandsetzung ist immer dann erforderlich, wenn Bauteile oder Bauwerke aus Beton und Stahlbeton aufgrund ihrer Herstellung, Nutzung oder Exposition gegenüber betonschädigenden Medien in ihrer visuellen Erscheinung oder Funktion beeinträchtigt sind.



Produktvorteile im Überblick:



Nicht alle Produkteigenschaften können in einem Einzelprodukt dargestellt werden. Die MasterSeal, MasterEmaco und MasterProtect Systeme bieten ein ganzes Spektrum an Reparaturmörteln, Fertigspachteln und Oberflächenschutz-Lösungen für individuell unterschiedlichste Projektanforderungen.



Die Herausforderungen der modernen Infrastruktur meistern

Dieser Leitfaden bietet Ihnen einen detaillierten Überblick über unser umfangreiches Master Builders Solutions Produktportfolio für Parkhäuser. Um den reibungslosen Betrieb von Parkhäusern zu gewährleisten, ist der effiziente und sichere Betrieb dieser Bauwerke von entscheidender Bedeutung. Unsere langlebigen Produkte erfüllen die Anforderungen von modernen Parkhäusern, verlängern die Nutzungsdauer der Parkplatzanlage und ermöglichen eine schnellere Wiederinbetriebnahme nach Reparaturmaßnahmen.

ÜBERBLICK

	Unsere Lösungen für Parkhäuser – ein Überblick	04
	Betoninstandsetzung und -schutz	
	MasterEmaco PCC I-System zur horizontalen Instandsetzung von Betonoberflächen	06
	Weitere Lösungen zur horizontalen Reparatur	07
	MasterEmaco 5500 PCC-System – Standard für perfekte Verarbeitung	08
	MasterEmaco S 155 SPCC-System zur Instandsetzung von vertikalen Betonoberflächen	09
	Weitere Lösungen zur vertikalen Reparatur	10
	Fugen	12
	Oberflächenschutzsysteme	
	Oberflächenschutzsysteme für Wände und Decken	14
	Wegweisende Systeme mit Polyurea Spritzabdichtung	15
	Freidecks	16
	Zwischendecks	18
	Tiefgaragen	20
	Spindeln und Rampen	22
	Spezialsysteme für besondere Anwendungsfälle	24
	Detailbearbeitung	26



Unsere Lösungen für Parkhäuser – ein Überblick

Die Abbildung zeigt die vielfältigen Anwendungsgebiete der verschiedenen MasterSeal Traffic Systeme. Egal, ob es sich um ein Freideck, einen erdberührten Bereich, Instandsetzung oder Details handelt – wir haben die richtige Lösung für Sie. Unsere Systeme wurden aufeinander abgestimmt entwickelt, damit diese die schnellstmögliche und kostengünstigste Wiederinbetriebnahme ermöglichen.



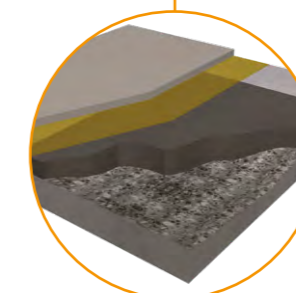
	Freidecks	Zwischendecks	Tiefgaragen	Rampen und Spindeln
MasterSeal Traffic 2219, OS 10, Polyurea mit Versiegelung	■	■	■	■
MasterSeal Traffic 2239, OS 10, Polyurea		■	■	
MasterSeal Traffic 2211, OS 10, Handauftrag	■	■		
MasterSeal Traffic 2211, OS 11a	■	■		
MasterSeal Traffic 2233, OS 11b		■	■	
MasterSeal Traffic 2235, OS 8		■	■	■
MasterSeal Traffic 2231, OS 8, EP und PU, wirtschaftlich		■	■	
MasterSeal Traffic 2272, OS 8, schnell und tiefemperaturhärtend		■	■	■
MasterSeal Traffic 2273, OS 8, EP, wirtschaftlich		■	■	■
MasterSeal Traffic 2257, schnellhärtend		■	■	■
MasterSeal Traffic 2304, TL/TP-ING Teil 7-3	■	■	■	■

■ besonders empfohlen ■ empfohlen

- 1 Freidecks
- 2 Zwischendecks
- 3 Tiefgaragen
- 4 Rampen und Spindeln
- 5 Details



MasterEmaco
Vertikale Reparatur

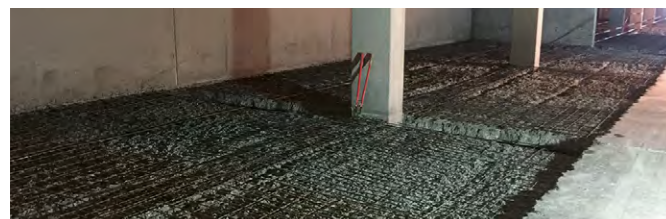


MasterEmaco
Horizontale Reparatur

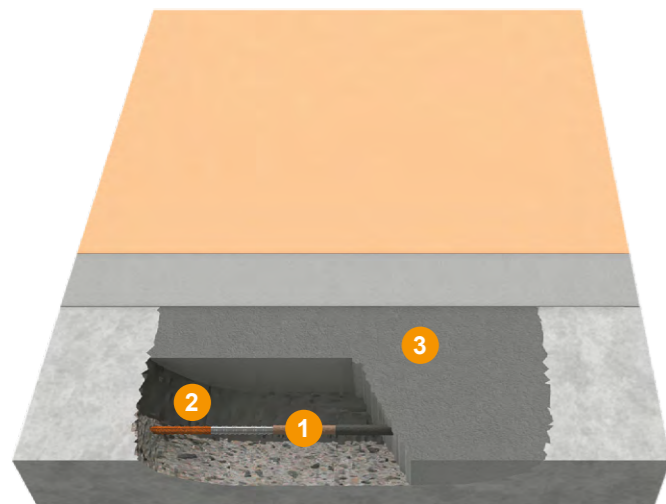
MasterProtect
Vertikaler Schutz



MasterEmaco PCC I-System zur horizontalen Instandsetzung von Betonoberflächen



Das MasterEmaco PCC I-System wird als Betonersatz zur Sanierung und Instandsetzung von horizontalen Betonflächen eingesetzt und kann auch als Einbettmörtel für den kathodischen Korrosionsschutz verwendet werden. Das System entspricht den Anforderungen nach ZTV-ING, Teil 3, Abschnitt 4 und der Beanspruchbarkeitsklasse M2/M3 nach Rili SIB der DAfStb-Richtlinie.



MasterEmaco PCC I-System

- 1 **Korrosionsschutz:** MasterEmaco P 111
- 2 **Haftbrücke:** MasterEmaco P 111
- 3 **Betonersatz (PCC I):** MasterEmaco S 114 oder S 118 + MasterEmaco A 148

- Einsatz von MasterEmaco S 114 bei Schichtstärken von 10–50 mm, Größtkorn ca. 4,0 mm
- Einsatz von MasterEmaco S 118 bei Schichtstärken von 20–100 mm, Größtkorn ca. 8,0 mm

Korrosionsschutz + Haftbrücke

MasterEmaco P 111

- Kunststoffmodifizierter Werk trockenmörtel aus Zement nach DIN 197-1
- Korrosionsschutz und Haftschrämme in einem Produkt
- Einkomponentig, nur mit Wasser anzumischen
- Geschmeidige Konsistenz, leicht zu verarbeiten
- Sehr gute Haftung auf Bewehrungsstahl als auch auf Beton
- Geprüft nach ZTV-ING für den PCC I Bereich in Verbindung mit MasterEmaco S 114 und S 118
- Erfüllt die Anforderungen gemäß DIN EN 1504-7

Betonersatz

MasterEmaco S 114 oder S 118 +
Flüssigkomponente MasterEmaco A 148

- Leicht zu verarbeiten und gut glättbar
- Schwindungsarme und rissfreie Aushärtung bei ordnungsgemäßer Nachbehandlung
- Verschleißfest und alterungsbeständig, erreicht hohe Festigkeiten
- Frostsicher und tausalzbeständig, universell innen und außen einsetzbar
- Wasserundurchlässig und Wasserdampfdurchlässig
- Alkali- und bitumenbeständig
- Erfüllt die Anforderungen der Klasse R4 gemäß DIN EN 1504-3
- Brandverhalten A2fl-s1 nach DIN EN 13501-1



Weitere Lösungen zur horizontalen Reparatur

Die Betonböden von Parkhäusern müssen im Laufe der Zeit dem Eindringen von Tausalz, der Karbonatisierung und mechanischen Belastungen standhalten, die zu Rissen und Delaminierung führen können und somit Betonschäden beschleunigen. Je früher die Reparaturen durchgeführt werden, umso einfacher und schneller ist die Sanierung. Durch frühzeitige kleinere Reparaturen lassen sich durchaus größere, statisch relevante Schäden vermeiden und der insgesamt Aufwand gering halten.

Ein wesentlicher Faktor bei der Sanierung von Parkhäusern ist oft die Ausfallzeit, die so kurz wie möglich sein sollte. Master Builders Solutions bietet eine Reihe von Spezialmörteln an, die eine optimale Lösung für jeden Anwendungsfall bieten.

Reparaturbereich – MasterEmaco T 1100 TIX

- Schnell abbindender und aushärtender, besonders hochfester, faserverstärkter, thixotroper Reparaturmörtel Ideal für Rampen und Reparaturen < 10 m²
- Anwendbar bei Temperaturen von –5 °C bis +30 °C

Reparaturbereich und selbstnivellierend – MasterEmaco T 800 DUO

- 1K schnelltrocknender Zementestrich & Reparaturmörtel
- Zertifiziert als R4 Reparaturmörtel nach EN 1504-3 und als Estrichmörtel CT-C60-F7-A12 nach EN 13813.
- „DUO“ steht für die Einsetzbarkeit in zwei Einstellungen: Erdfeucht/standfest und fließfähig/verlaufend
- Für schnelle Reparaturen von Betonböden, Estrichen und Betonstrukturen
- Schichtdicken 10–100 mm im Verbund bzw. 40–100 mm auf Trennlage

Reparaturbereich – MasterEmaco T 1200 PG

- Schnell abbindender und aushärtender, besonders hochfester, faserverstärkter, fließfähiger Reparaturmörtel Ideal für größere Flächen > 10 m²
- Anwendbar bei Temperaturen von –5 °C bis +30 °C

Selbstnivellierend – MasterTop 514 QD

- Schnell trocknender, selbstnivellierender, polymermodifizierter und zementgebundener Hochleistungsstrich als Untergrund für Beschichtungen und Instandsetzung von Betonböden
- Kann schnell beschichtet werden
- Beständig gegen negativen Wasserdruck
- Geeignet für maschinellen Einbau
- Einfacher Einbau mit der speziellen Grundierung MasterTop P 644

Rinnenverguss – MasterFlow 928

- Zementärer Präzisionsvergussmörtel mit sehr hohen Früh- und Endfestigkeiten für Vergusshöhen von 5–100 mm
- Hochfließfähig, füllt horizontale Hohlräume selbstverlaufend

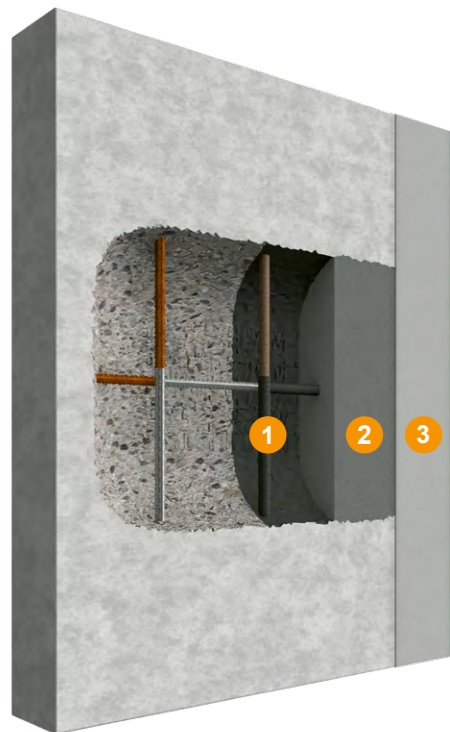


Weitere Informationen finden Sie hier:





MasterEmaco 5500 PCC-System – Standard für perfekte Verarbeitung



Das MasterEmaco 5500 PCC-System für die statisch relevante Betoninstandsetzung ist nach ZTV-ING geprüft und für z.B. die Sanierung von Parkhäusern bestens geeignet. Das System zeichnet sich durch seine schnelle und einfache Verarbeitung aus und kann ohne zusätzliche Haftbrücke eingebaut werden.

PCC-System mit MasterEmaco S 5500

- 1 Korrosionsschutz: MasterEmaco P 501
- 2 Reparaturmörtel inkl. Haftbrücke: MasterEmaco S 5500
- 3 Betonfeinspachtel: MasterEmaco N 5100

Sind nur kosmetische Oberflächenreparaturen nötig, kommt MasterEmaco N 5100 als hervorragend verarbeitbarer Feinspachtel zum Einsatz.

Korrosionsschutz

MasterEmaco P 501

- Korrosionsschutz für Brücken und Ingenieurbauwerke nach ZTV-Ing.
- CE-zertifiziert nach DIN EN 1504-7
- Auftrag Korrosionsschutz: 2 Lagen mit je 1 mm

Reparaturmörtel

MasterEmaco S 5500

- Keine Extra-Haftschlämme erforderlich
- Instandsetzungsmörtel für die Anwendungsbereiche RiLi-SIB, ZTV-ING und ZTV-W LB 219
- CE-zertifiziert nach DIN EN 1504-3 Klasse R4 (Druckfestigkeit >45 N/mm²)
- Frosttausalzbeständig und hoher Karbonatisierungswiderstand
- Leicht zu verarbeiten und hervorragend glätt- und modellierbar
- Schichtdicke: 5–50 mm in einem Arbeitsgang, auch Überkopf
- Begeh- und überarbeitbar nach 1 Tag, voll belastbar nach 3 Tagen
- Brandklasse A1/A1fl, damit kein Beitrag im Brandfall

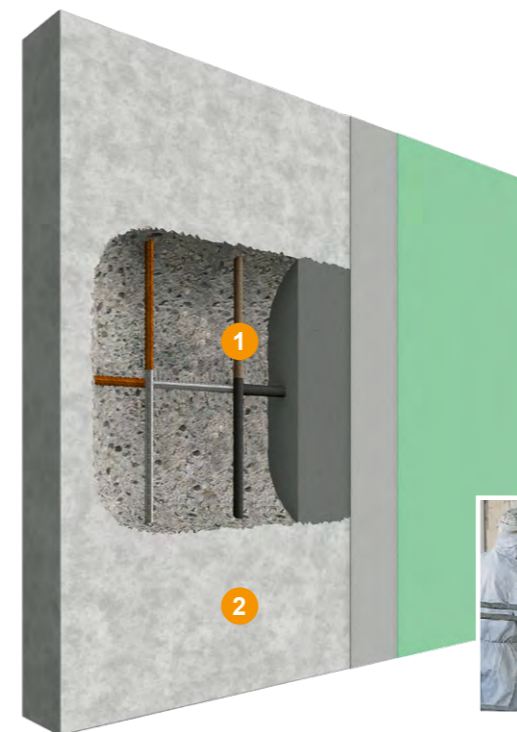
Betonfeinspachtel

MasterEmaco N 5100

- Faserverstärkter Betonspachtel für innen und außen; Wand und Decke
- Spannungsarm aushärtend, wasserfest, witterungs- und frosttausalzbeständig
- Schichtdicke: 1–10 mm
- CE-zertifiziert nach DIN EN 1504-3 Klasse R2
- Verarbeitungszeit: 45 Minuten, Zureiben: nach ca. 45–90 Minuten
- Nach 4 Stunden mit Oberflächenschutzbeschichtung MasterProtect 320 überarbeitbar



MasterEmaco S 155 SPCC-System zur Instandsetzung von vertikalen Betonoberflächen



MasterEmaco SPCC-System wird zur Instandsetzung statisch relevanter Bauteile eingesetzt. Das System wird im Nassspritzverfahren in Schichtstärken von 8–50 mm aufgetragen und entspricht den Anforderungen nach ZTV-ING, Teil 3, Abschnitt 4 und der Beanspruchbarkeitsklasse M3 nach RiLi SIB der DAfStb-Richtlinie.

MasterEmaco S 155 SPCC-System

- 1 Korrosionsschutz: MasterEmaco P 155 alternativ MasterEmaco P 111
- 2 Betonersatz: MasterEmaco S 155 SP

Korrosionsschutz

MasterEmaco P 155 (alternativ MasterEmaco P 111)

- Kunststoffmodifizierter Werkrocknemörtel aus Zement nach DIN 197-1
- Korrosionsschutz und Haftschlämme in einem Produkt
- Einkomponentig, nur mit Wasser anzumischen
- Geschmeidige Konsistenz, leicht zu verarbeiten
- Sehr gute Haftung auf Bewehrungsstahl als auch auf Beton
- Geprüft nach ZTV-ING für den SPCC in Verbindung mit MasterEmaco S 155 SP
- Erfüllt die Anforderungen gemäß DIN EN 1504-7

Betonersatz

MasterEmaco S 155 SP

- Kann sowohl senkrecht, als auch über Kopf verarbeitet werden
- Mehrlagiger Schichtaufbau möglich
- Schwindungsarme und rissfreie Aushärtung bei ordnungsgemäßer Nachbehandlung.
- Verschleißfest und alterungsbeständig, erreicht hohe Festigkeiten
- Frostsicher und tausalzbeständig, universell innen und außen einsetzbar
- Hoher Karbonatisierungswiderstand
- Erfüllt die Anforderungen der Klasse R4 gemäß DIN EN 1504-3
- Brandklasse A1 nach DIN EN 13501-1



Weitere Lösungen zur vertikalen Reparatur

Im Laufe der Jahre werden die Säulen, Träger und Betonwände von Parkhäusern durch das Eindringen von Tausalz, die Karbonatisierung und mechanische Belastung oft stark angegriffen und müssen saniert werden. Je nach Ausmaß der Schäden kann es sich bei der Sanierung um eine rein kosmetische Reparatur oder um eine Instandsetzung der Bausubstanz handeln.

MasterEmaco-Reparatursysteme bieten eine sichere und zuverlässige Reparatur durch individuelle Lösungen für nicht statisch relevante Bereiche, die auf die Anforderungen der Baustelle abgestimmt sind: Tiefe und Umfang der Reparatur, Verarbeitungstemperatur, angestrebte Wiederinbetriebnahme.

Rissinjektion – MasterInject 1360

- Zweikomponentiges Epoxidinjektionsharz mit geringer Viskosität
- Geeignet für Nieder- und Hochdruckinjektion und das Vergießen von Rissen

Reparaturmörtel – MasterEmaco S 5450 PG

- Zementärer, einkomponentiger, hochfester, schwindkompensierter Reparaturmörtel
- Erfüllt die Anforderungen der EN 1504-3 Klasse R4
- Flüssige oder fließfähige Konsistenz ermöglicht den Auftrag per Hand oder maschinell bis zu einer Schichtdicke von 200 mm in einem Arbeitsgang

Reparaturmörtel – MasterEmaco S 5440 RS

- Einkomponentiger, schnellhärtender und äußerst hochfester, faserverstärkter Reparaturmörtel auf Zementbasis
- Geringe Schwindung und Rissneigung
- Vertikale, horizontale und Überkopfanwendung von 5 bis 50 mm
- Besonders schnell abbindend und aushärtend, auch bei Temperaturen bis 0 °C





Fugen

MasterSeal Dichtstoffe sind ideal zur robusten Fugenabdichtung für den Außen- und Innenbereich. Die Fugendichtstoffe eignen sich für die Abdichtung von Wand- und Bodenfugen sowie Bodenanschluss- und Dehnungsfugen. Sie sind robust gegenüber chemischen und mechanischen Belastungen und können problemlos auf Parkdecks, Flughäfen, Tankstellen oder in Labors eingesetzt werden.

MasterSeal NP 474 und MasterSeal SL 474

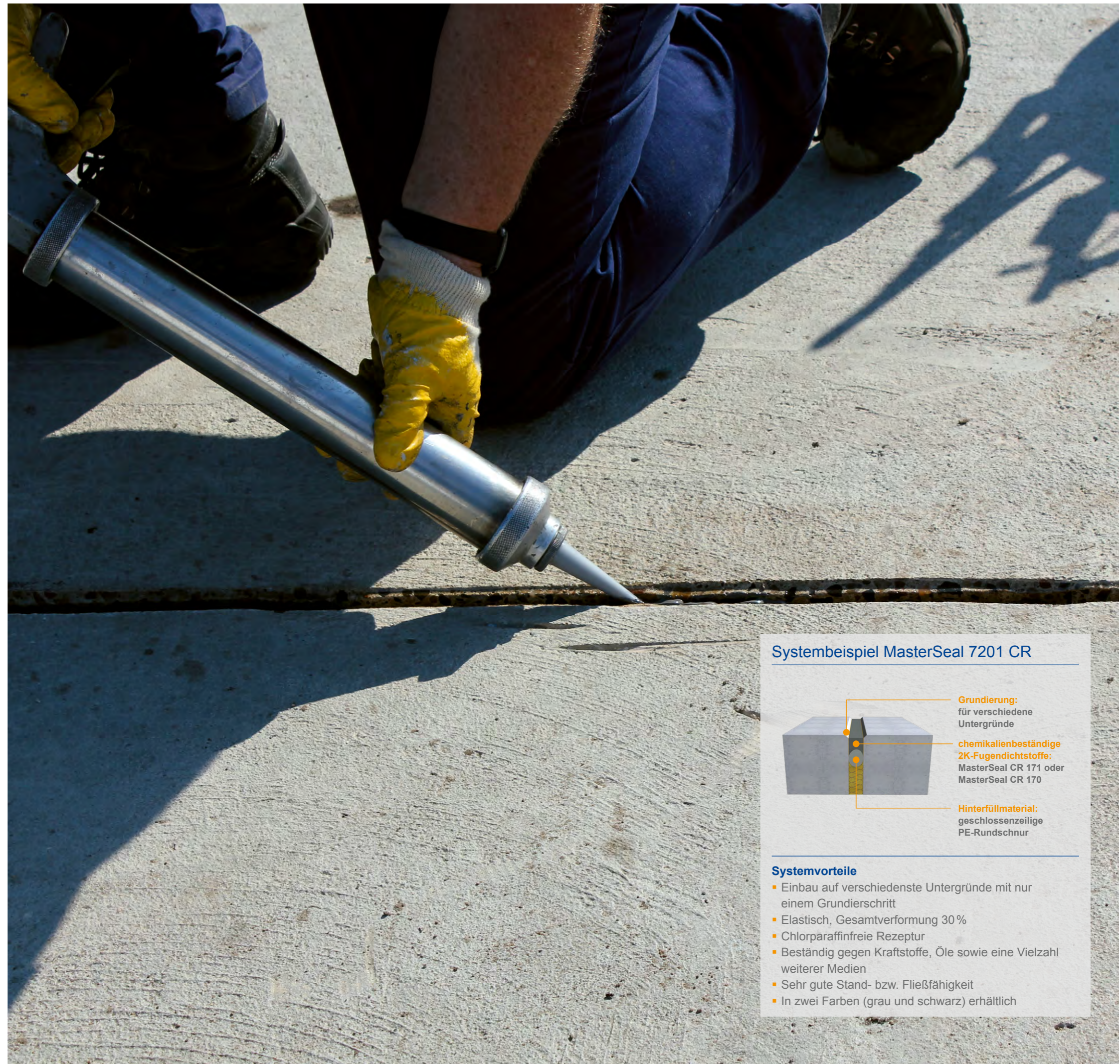
- Einkomponentig – einfache Verarbeitung
- Hohe mechanische und chemische Belastbarkeit
- Schnellhärtend
- Ergibt eine glatte, blasenfreie Oberfläche
- Hohes Rückstellvermögen
- Ohne Grundierung anwendbar
- Standfest (NP) oder selbstnivellierend (SL)
- In verschiedenen RAL-Farbtönen erhältlich

Polysulfid-Fugendichtstoffsystem – MasterSeal 7201 CR

- Unkomplizierter Einbau
- Zuverlässige Abdichtung, nachgewiesen durch bauaufsichtliche Verwendungsnachweise
- Minimierter Wartungsaufwand
- Langlebigkeit
- Kostenvorteile im Vergleich zu ähnlichen Produktlösungen



Weitere Informationen finden Sie hier:



Systembeispiel MasterSeal 7201 CR



Systemvorteile

- Einbau auf verschiedenste Untergründe mit nur einem Grundierschritt
- Elastisch, Gesamtverformung 30 %
- Chlorparaffinfreie Rezeptur
- Beständig gegen Kraftstoffe, Öle sowie eine Vielzahl weiterer Medien
- Sehr gute Stand- bzw. Fließfähigkeit
- In zwei Farben (grau und schwarz) erhältlich



Oberflächenschutzsysteme für Wände und Decken

Oberflächenschutzsysteme dienen nicht nur der farbigen Gestaltung, sondern vor allem auch dazu, CO₂ zu bremsen und somit eine Karbonatisierung des Betons zu stoppen. Master Builders Solutions bietet Oberflächenschutzsysteme nach den Anforderungen der OS 2 bis OS 5b:

MasterProtect 3003 (OS 2)

1. **Hydrophobierung:** MasterProtect H 303
2. **Beschichtung:** MasterProtect 320

- Reduziert das Eindringen von Wasser und Schadstoffen
- Reguliert den Feuchtehaushalt
- Erhöht den elektrischen Widerstand
- Gutes Eindringvermögen
- Sehr guter Verbund zum Untergrund und zu nachfolgenden Zwischen- bzw. Schlussbeschichtungen
- Für Beton an Wand und Decke

MasterProtect 3200 (OS 4)

1. **Feinspachtel:** MasterEmaco N 5100
2. **Beschichtung:** MasterProtect 320

- Dekorative und schützende Anti-Karbonatisierungsbeschichtung für Beton und Mauerwerk
- Hervorragende Beständigkeit gegen Luftverschmutzung und CO₂-Diffusion
- Einfache Wartung, Reinigung mit Dampf oder Hochdruckreiniger

MasterProtect 3300 (OS 5a)

1. **Feinspachtel:** MasterEmaco N 5100
2. **Beschichtung:** MasterProtect 330 EL

- Rissüberbrückende, dekorative und schützende Anti-Karbonatisierungsbeschichtung für Beton und Mauerwerk
- Ausgezeichnete Beständigkeit gegen CO₂-Diffusion, Frost/Tausalzbelastung und UV
- Hohe Rissüberbrückung

MasterProtect 8500 CI

Korrosionsinhibitor

- Innovatives organofunktionelles Korrosionsschutzmittel auf Silanbasis
- Effektiver und aktiver Schutz für die Stahlbewehrung
- Verändert nicht die Ästhetik des Betons
- Nachgewiesene deutliche Lebenszyklusverlängerung für das Bauwerk

MasterSeal 6100 FX (OS 5b)

- Dichtschlämme:** MasterSeal 6100 FX

- Einkomponentige Leichtgewichtsformulierung – muss nur mit Wasser gemischt werden und reduziert Lager-, Transport- und Abfallentsorgungskosten
- Hochelastisch bis –20 °C – Schutz vor Rissbildung und Versprödung erhöht die Lebensdauer
- Gute Verarbeitung, schnell trocknend und gute Haftung
- Optisch ansprechend ohne Anstrich: In weiß und grau erhältlich



Manueller Auftrag von MasterProtect 330 EL
(Parkhaus Flughafen Brüssel, Belgien)



Wegweisende Systeme mit Polyurea Spritzabdichtung

Schnelle Wiederinbetriebnahme und extrem dauerhaft

Der hervorragende Nutzen von MasterSeal Traffic 2219 und 2239 liegt in der erstaunlich schnellen Wiederinbetriebnahme. Da die im Heißspritzverfahren aufgetragenen Beschichtungen extrem schnell befahrbar sind und auch ohne Versiegelung eingesetzt werden können, spart der Bauherr sehr viel Zeit im Vergleich zu anderen Lösungen.

Auch aufgehende Flächen oder andere komplizierte Geometrien lassen sich völlig problemlos und in einem Arbeitsgang beschichten. Die sehr hohe Rissüberbrückungsfähigkeit und Abriebbeständigkeit von MasterSeal Traffic 2219 und 2239 machen die Fläche langlebig und den Wartungsaufwand gering. Je nach Bedarf kann die Rutschhemmung durch Overspray oder eine abgestreute Versiegelung erzielt und die Fläche dabei auch farblich gestaltet werden. Darüber hinaus gibt es für die Systeme Sonderprüfungen für spezielle Anwendungen wie z.B. auf wasserführenden Bodenplatten.

Für Details sprechen Sie gern unsere Verkaufsberater an.



Weitere Informationen zu den Produkten finden Sie hier:



MasterSeal Traffic 2219



MasterSeal Traffic 2239





Freidecks

Langlebiger Schutz für frei bewitterte Flächen

Die Freidecks mehrstöckiger Parkhäuser sind normalerweise nicht überdacht und das ganze Jahr über der Witterung ausgesetzt. Zusätzlich zu den chemischen und mechanischen Belastungen in Parkhäusern setzen UV-Strahlung, Regen, Schnee und Eis den Materialien genauso zu wie extreme Temperaturschwankungen. Um in diesem rauen Umfeld dauerhaft bestehen zu können, muss die Oberfläche mit einem hochbelastbaren, elastomeren Beschichtungssystem geschützt werden.

Unsere nicht-lösemittelbasierten Membranen aus Polyurethan oder Polyurea überbrücken Risse und sorgen in Verbindung mit den geprüften Verschleißschichten für eine hohe mechanische Beständigkeit. Die Membranen ermöglichen eine schnelle Applikation und Aushärtung für eine nahezu unmittelbare Abdichtung.

Unsere umfangreichen farbigen Deckschichten ermöglichen eine individuelle Gestaltung und Markierung.



Weitere Informationen zu den Produkten finden Sie hier:



MasterSeal
Traffic 2211



MasterSeal
Traffic 2219

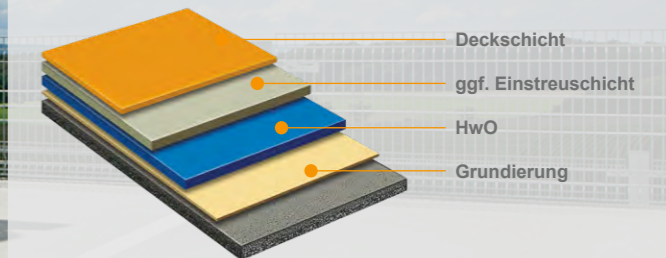


Empfohlene Systeme*



- **MasterSeal Traffic 2219** – langlebiges Polyurea-basiertes System im Spritzverfahren gemäß OS 10.
- **MasterSeal Traffic 2211** – für die rissüberbrückende Beschichtung von frei bewitterten Flächen gemäß OS 11a oder OS 10.

Systemaufbau



Systemeigenschaften

- Dynamisch hoch rissüberbrückend
- Homogen und rutschfest
- Hochverschleißfest
- Tausalzbeständig
- Farbtonstabil
- Gegen Benzin, Öl, Diesel und Bio-Diesel beständig

Systemvorteile

- Schnelle Wiederinbetriebnahme und langlebiger Schutz des Bauwerkes
- Hoher Bauwerksschutz durch separate Schwimm- und Verschleißschicht
- Verschiedene Farben für die individuelle Gestaltung der Parkflächen
- Niedriges Gewicht pro Quadratmeter vermeidet unnötige Lasten und reduziert den Materialverbrauch in Gebäuden
- Über viele Jahre bewährt

Andere Anwendungsbereiche

- Zwischendecks

Unsere Referenz in Affalterbach (Deutschland):
Mercedes-AMG GmbH

* Die Oberflächenbeschichtung muss passend für die Anforderungen des jeweiligen Projekts ausgewählt werden.



Zwischendecks

Strukturierte Oberfläche und farbliche Orientierung

Ein Kompass für Autofahrer

MasterSeal Traffic Systeme bieten die ideale Lösung für diese Anwendung: MasterSeal Traffic 2233 beispielsweise bieten eine hervorragende strukturierte Oberfläche mit einer verbesserten Rutschfestigkeit und sind für eine klare Abgrenzung in vielen verschiedenen Farben erhältlich.

MasterSeal Traffic 2219 und 2239 sind aufgrund der Polyurea-Verschleißschicht zuerst besonders schnell im Einbau, danach langlebig und wartungsarm und so für den Betreiber insgesamt sehr wirtschaftlich.

Ob Sie eine Beschichtung mit besonders rissüberbrückenden Eigenschaften oder eine starre Beschichtung benötigen, die Systeme können ganz individuell an das entsprechende Bauwerk angepasst werden. Dank der großen Farbauswahl können die Decks und einzelne Bereiche in verschiedenen Farben gekennzeichnet werden. Der erforderliche Rutschhemmungsgrad kann passend für Fahr-, Park- und Fußgängerbereiche eingestellt werden.



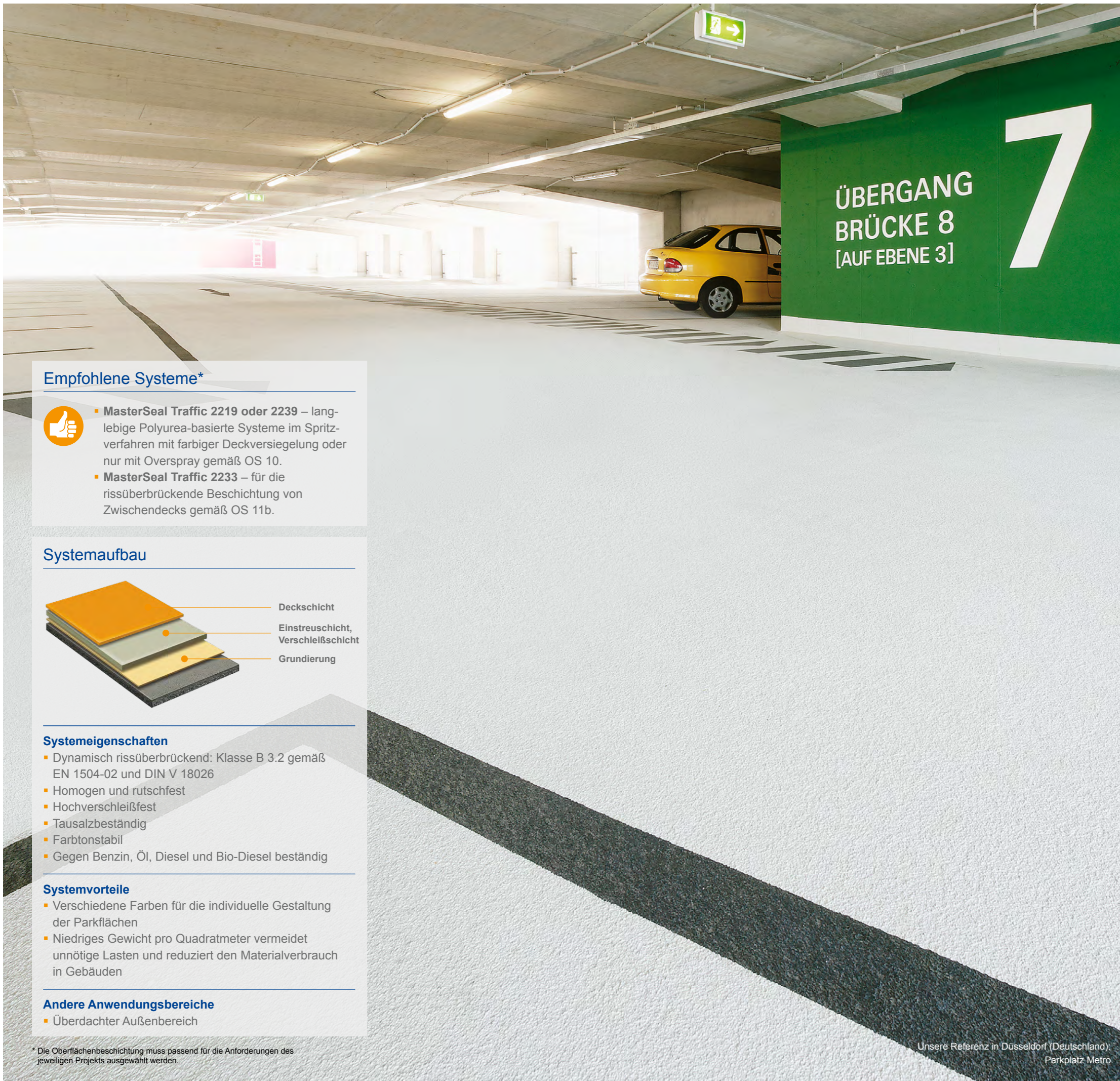
Weitere Informationen zu den Produkten finden Sie hier:



MasterSeal
Traffic 2219



MasterSeal
Traffic 2233

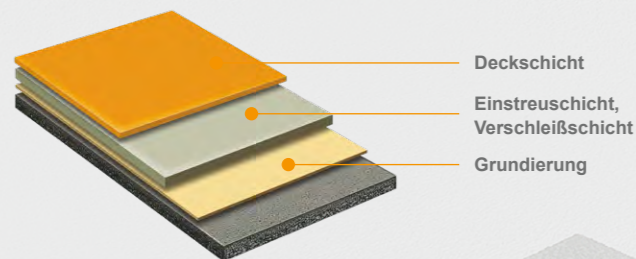


Empfohlene Systeme*



- **MasterSeal Traffic 2219 oder 2239** – langlebige Polyurea-basierte Systeme im Spritzverfahren mit farbiger Deckversiegelung oder nur mit Overspray gemäß OS 10.
- **MasterSeal Traffic 2233** – für die rissüberbrückende Beschichtung von Zwischendecks gemäß OS 11b.

Systemaufbau



Systemeigenschaften

- Dynamisch rissüberbrückend: Klasse B 3.2 gemäß EN 1504-02 und DIN V 18026
- Homogen und rutschfest
- Hochverschleißfest
- Tausalzbeständig
- Farbtonstabil
- Gegen Benzin, Öl, Diesel und Bio-Diesel beständig

Systemvorteile

- Verschiedene Farben für die individuelle Gestaltung der Parkflächen
- Niedriges Gewicht pro Quadratmeter vermeidet unnötige Lasten und reduziert den Materialverbrauch in Gebäuden

Andere Anwendungsbereiche

- Überdachter Außenbereich

* Die Oberflächenbeschichtung muss passend für die Anforderungen des jeweiligen Projekts ausgewählt werden.

Unsere Referenz in Düsseldorf (Deutschland):
Parkplatz Metro



Tiefgaragen

Leistungsstarke und vielseitige Beschichtungen

Während es bei überirdischen Anlagen um den Schutz gegen von oben eindringendes Regenwasser geht, müssen Parkdecks auf oder unter Bodenhöhe gegen von unten eindringende Feuchtigkeit geschützt werden. Diese kann aufgrund von aufsteigender Feuchtigkeit oder durch Kapillarwirkung aus dem Erdreich in das Bauwerk gelangen.

In diesen Fällen ist es wichtig, die Oberflächenschutzsysteme mit hochleistungsfähigen Grundierungen zu kombinieren, die durch ihre spezielle chemische Zusammensetzung feuchtigkeitsbeständig sind und eine langlebige Beschichtung gewährleisten.

MasterSeal Traffic 2219 und 2239 sind langlebig, stark rissüberbrückend und besonders beständig gegenüber rückwärtig drückendes Wasser.

MasterSeal Traffic 2273 ist eine wirtschaftliche Lösung zum Beschichten von Parkflächen im Innenbereich, die genau auf die spezifischen Anforderungen des jeweiligen Projekts zugeschnitten werden kann.

MasterSeal Traffic 2235 bietet darüber hinaus mit rissüberbrückenden Eigenschaften zusätzliche Sicherheit und Lebensdauer. Für Details sprechen Sie gern unsere Verkaufsberater an.



Weitere Informationen zu den Produkten finden Sie hier:

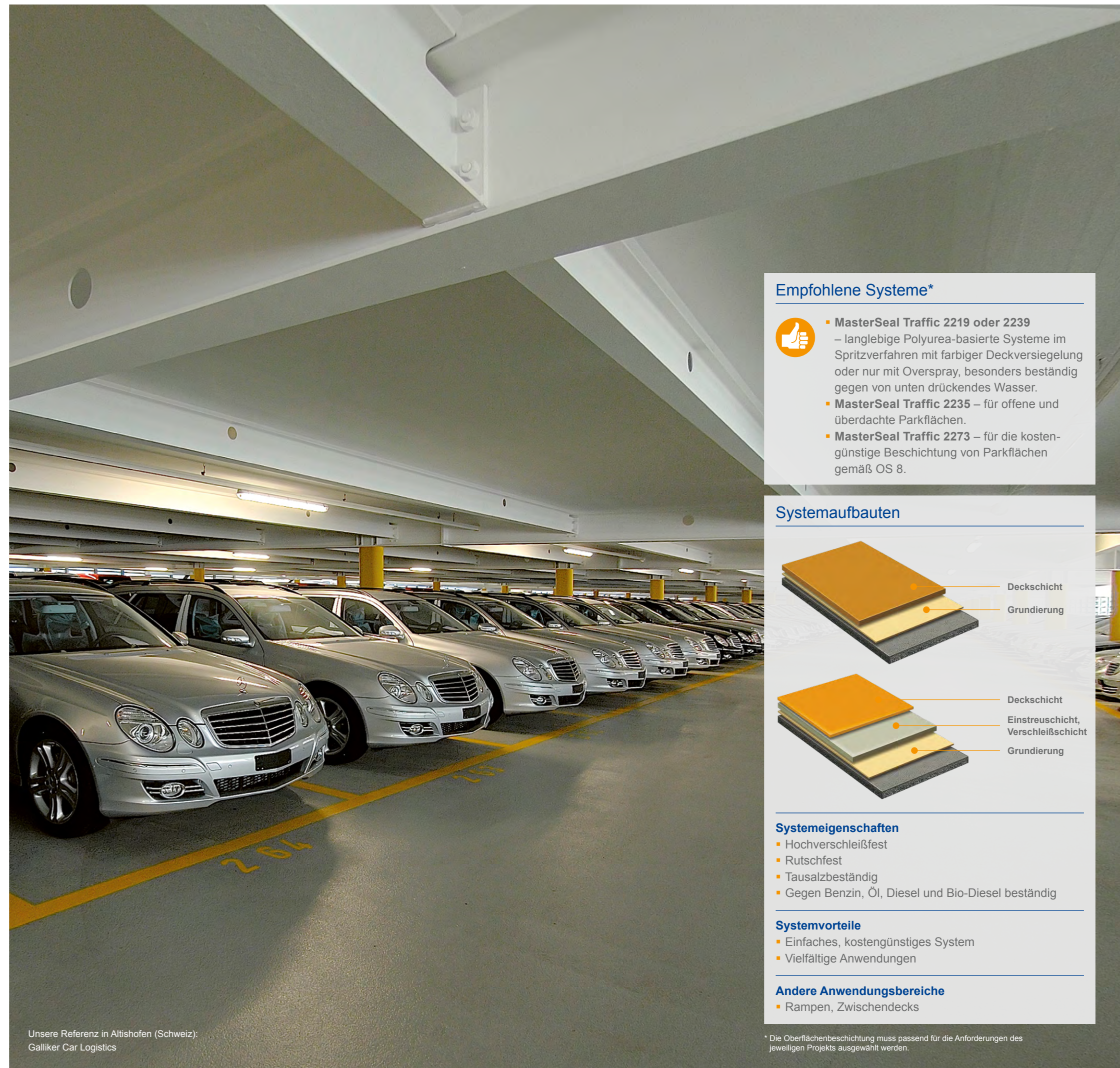


MasterSeal Traffic 2219

MasterSeal Traffic 2239

MasterSeal Traffic 2235

MasterSeal Traffic 2273

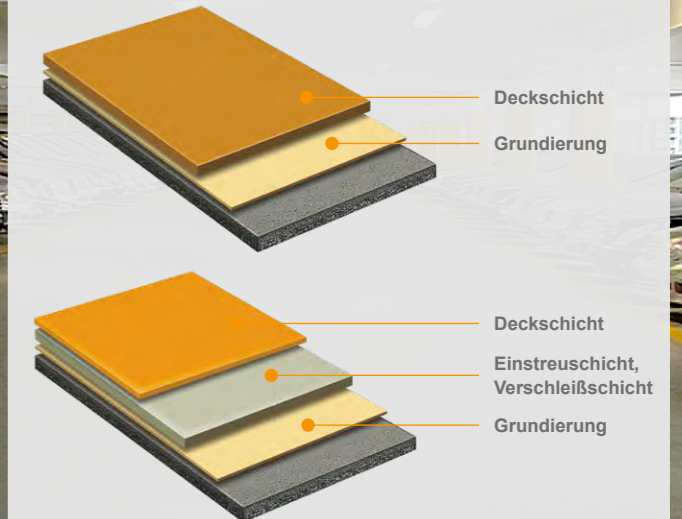


Empfohlene Systeme*



- **MasterSeal Traffic 2219 oder 2239** – langlebige Polyurea-basierte Systeme im Spritzverfahren mit farbiger Deckversiegelung oder nur mit Overspray, besonders beständig gegen von unten drückendes Wasser.
- **MasterSeal Traffic 2235** – für offene und überdachte Parkflächen.
- **MasterSeal Traffic 2273** – für die kostengünstige Beschichtung von Parkflächen gemäß OS 8.

Systemaufbauten



Systemeigenschaften

- Hochverschleißfest
- Rutschfest
- Tausalzbeständig
- Gegen Benzin, Öl, Diesel und Bio-Diesel beständig

Systemvorteile

- Einfaches, kostengünstiges System
- Vielfältige Anwendungen

Andere Anwendungsbereiche

- Rampen, Zwischendecks

Unsere Referenz in Altishofen (Schweiz):
 Galliker Car Logistics

* Die Oberflächenbeschichtung muss passend für die Anforderungen des jeweiligen Projekts ausgewählt werden.



Spindeln und Rampen

Steigende Belastung auf engen Kurven

Spindeln und andere Rampen in mehrstöckigen Parkhäusern sind der Beweis dafür, dass Energie gleich Masse mal Geschwindigkeit ist. Diese Energie wirkt direkt auf die Oberfläche der Rampe, die deshalb besonders vor mechanischer Belastung geschützt werden muss. Diese Kräfte werden durch die Drehbewegung der Räder noch weiter erhöht, wodurch sich die Scherkräfte und folglich die Abnutzung des Decks erheblich erhöhen. Darüber hinaus sind Rampen und Spindeln wohlbekannte Unfallschwerpunkte. Rutschfeste Oberflächen sind hier besonders wichtig.

Das außerordentlich widerstandsfähige, mehrlagige System MasterSeal Traffic 2262 sorgt durch höhere Schichtdicken in diesen hochbelasteten Bereichen für einen zuverlässigen Langzeitschutz. Es sind verschiedene Rutschhemmungsklassen erhältlich, die ein hohes Maß an Sicherheit bieten. Durch die schnelle Aushärtung eignet sich dieses System besonders für die Sanierung von Bereichen mit hohen Belastungen, da es für kurze Ausfallzeiten und eine schnelle Wiederinbetriebnahme sorgt.



Weitere Informationen zu MasterSeal Traffic 2262 finden Sie hier:

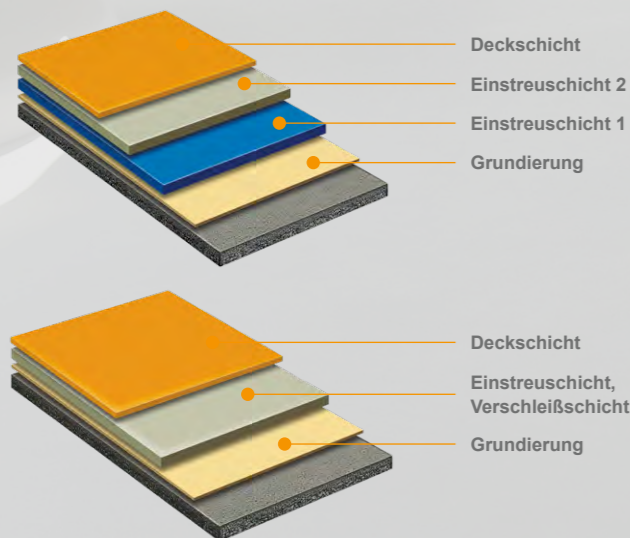


Empfohlene Systeme*



- **MasterSeal Traffic 2219** – langlebiges Polyurea-basiertes System im Heißspritzverfahren nach OS 10, zeitsparender Einbau.
- **MasterSeal Traffic 2257** – für die schnelle rissüberbrückende Sanierung von Spindeln und anderen Rampen.
- **MasterSeal Traffic 2262*** – für die widerstandsfähige Beschichtung von Spindeln und anderen Rampen.
- **MasterSeal Traffic 2235** – für Parkflächen mit hoher mechanischer Belastung.

Systemaufbauten



Systemeigenschaften

- Hochverschleißfest
- Äußerst beständig gegen Chemikalien
- Tausalzbeständig
- Gegen Benzin, Öl, Diesel und Bio-Diesel beständig

Systemvorteile

- Einfache Aufbringung, wartungsarm
- Vielfältige Anwendungen, einschließlich Rampen, Ein- und Ausfahrten

Andere Anwendungsbereiche

- Rampen und Spindeln im Innenbereich und im überdachten Außenbereich, mit zusätzlichen Maßnahmen für Bodenplatten im Erdkontakt

* Die Oberflächenbeschichtung muss passend für die Anforderungen des jeweiligen Projekts ausgewählt werden.



Spezialsysteme für besondere Anwendungsfälle

Von alt auf neu in wenigen Stunden

Zeit ist bei der Sanierung von Rampen ein entscheidender Faktor. Vor allem bei der Erneuerung von Rampen ist der Zeitaufwand mit finanziellem Aufwand gleichzusetzen. Als Zufahrten und Verbindungselemente spielen Rampen bei der Nutzung von Parkhäusern eine wichtige Rolle. Das Fast-Track System MasterSeal Traffic 2272 gemäß OS 8 und das Polyurea-basierte Spritzsystem MasterSeal Traffic 2219 wurden speziell für diesen Anwendungsbereich entwickelt.

Beide Systeme bestehen jeweils aus nur drei Produkten, die in kürzester Zeit aufgebracht werden können. Schon wenige Stunden nach der Applikation können die Parkflächen wieder für den Verkehr freigegeben werden. Nach der Fertigstellung ist das System gegen die hohe mechanische Belastung von Spindeln und anderen Rampen beständig und zudem auch rutschhemmend. Das Aufbringen einer langlebigen, widerstandsfähigen Beschichtung ist daher ohne Ausfallzeiten möglich – jetzt und auf lange Sicht.

Abdichtung unter Asphaltbelägen

MasterSeal Traffic 2304 bietet eine Abdichtung aus Flüssigkunststoff unter Gussasphaltbelägen für stark frequentierten Flächen. Die Abdichtungsmembran besteht dabei aus einer modernen, hoch leistungsfähigen, im Heißspritzverfahren applizierten 2K Polyurea-Hybrid. MasterSeal Traffic 2304 ist geprüft gemäß den ZTV-ING Teil 7 Abschnitt 3 und mit einem Allgemeinen bauaufsichtlichen Prüfzeugnis versehen.



Weitere Informationen zu den Produkten finden Sie hier:



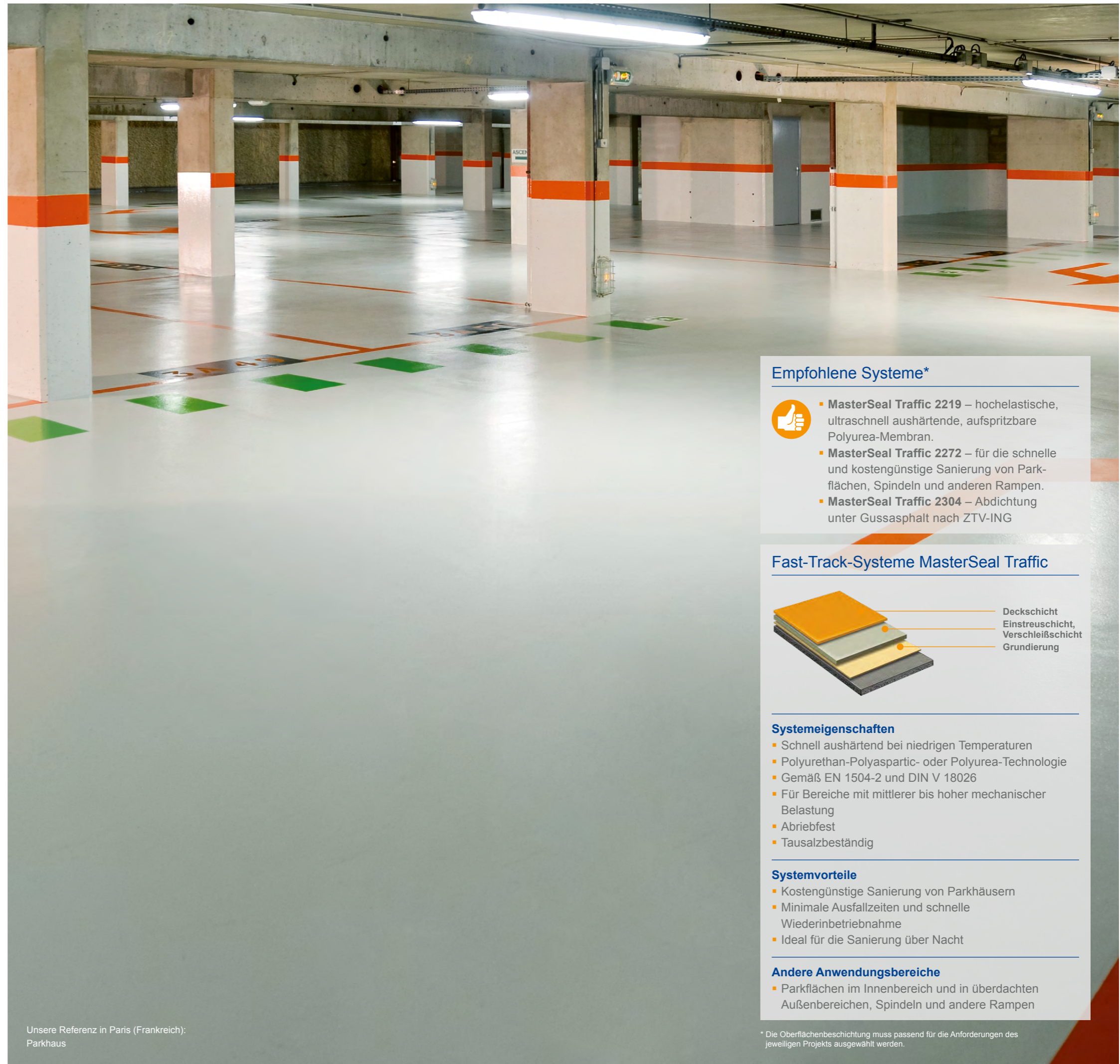
MasterSeal
Traffic 2219



MasterSeal
Traffic 2272



MasterSeal
Traffic 2304

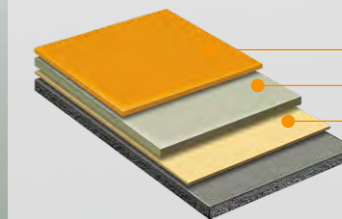


Empfohlene Systeme*



- **MasterSeal Traffic 2219** – hochelastische, ultraschnell aushärtende, aufspritzbare Polyurea-Membran.
- **MasterSeal Traffic 2272** – für die schnelle und kostengünstige Sanierung von Parkflächen, Spindeln und anderen Rampen.
- **MasterSeal Traffic 2304** – Abdichtung unter Gussasphalt nach ZTV-ING

Fast-Track-Systeme MasterSeal Traffic



Deckschicht
Einstreuschicht,
Verschleißschicht
Grundierung

Systemeigenschaften

- Schnell aushärtend bei niedrigen Temperaturen
- Polyurethan-Polyaspartic- oder Polyurea-Technologie
- Gemäß EN 1504-2 und DIN V 18026
- Für Bereiche mit mittlerer bis hoher mechanischer Belastung
- Abriebfest
- Tausalzbeständig

Systemvorteile

- Kostengünstige Sanierung von Parkhäusern
- Minimale Ausfallzeiten und schnelle Wiederinbetriebnahme
- Ideal für die Sanierung über Nacht

Andere Anwendungsbereiche

- Parkflächen im Innenbereich und in überdachten Außenbereichen, Spindeln und andere Rampen

Unsere Referenz in Paris (Frankreich):
Parkhaus

* Die Oberflächenbeschichtung muss passend für die Anforderungen des jeweiligen Projekts ausgewählt werden.

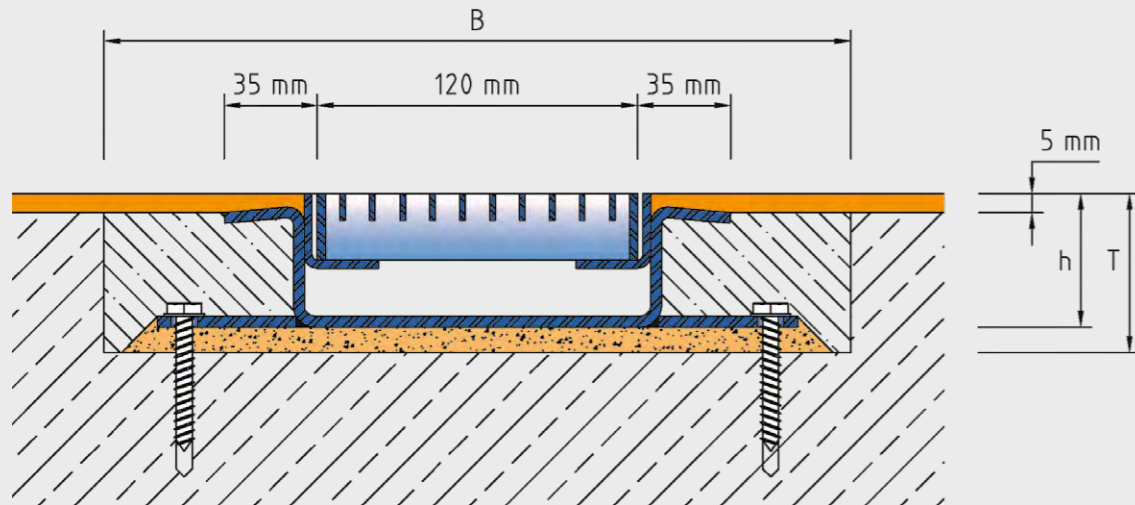


Detailbearbeitung

Bei allen Oberflächenbeschichtungen stellt sich auch die Frage nach der Anbindung an angrenzende Bauteile, in diesem Fall vor allem an vertikale Bauteile, wie Träger und Wände, aber auch funktionelle Elemente, wie Rinnen und Dehnfugen. Die Detailzeichnungen beschreiben die Schutzwirkung unserer Beschichtungssysteme und bieten einen Entwurf für stark beanspruchte Oberflächen

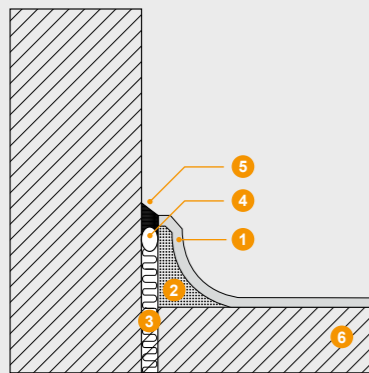
in mehrstöckigen Parkhäusern und Tiefgaragen. Unser Produktprogramm bietet kompatible und langanhaltende Lösungen für diese Herausforderungen und gewährleistet dadurch die Qualität der gesamten Beschichtung sowohl bei Standard- als auch bei Sonderausführungen.

A Detailansicht einer Ablaufrinne



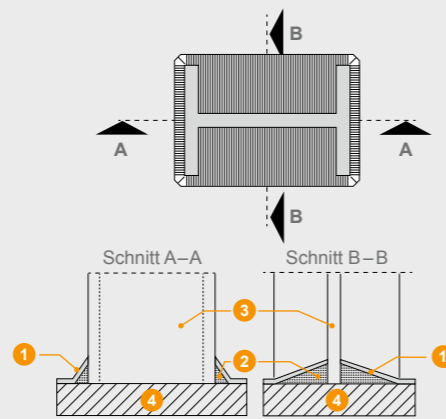
Beispiel BUCHBERGER ABLAUFRINNE ALR.4.120

B Detailansicht einer Hohlkehle – getrennte Konstruktion



- | | |
|---|--|
| 1 Beschichtungssystem | 4 PE-Rundprofil |
| 2 Dreieckskeil aus EP-Mörtel/
abgerundete Fuge mit EP-Mörtel | 5 Elastischer Fugendichtstoff
MasterSeal NP 474 |
| 3 Dämmstreifen | 6 Beton |

C Detailansicht einer Hohlkehle für eine Stahlsäule



- Hohlkehle z.B. mit MasterEmaco S 5440 RS
- | | |
|---------------------------------|---------------|
| 1 Beschichtungssystem | 3 Stahlträger |
| 2 Dreieckskeil aus Epoxidmörtel | 4 Beton |



Master Builders Solutions

Unter der Marke Master Builders Solutions bieten wir hoch entwickelte chemische Lösungen für Neubau, Instandhaltung, Reparatur und Renovierung von Bauwerken an. Die Marke steht für mehr als ein Jahrhundert Erfahrung in der Bauindustrie. Das Know-how und die Erfahrung unserer Bauexpertinnen und -experten in aller Welt bilden den Kern von Master Builders Solutions.

Um die Herausforderungen unserer Kunden von der Planung bis zur Fertigstellung eines Bauprojekts zu lösen, bündeln wir unser Know-how und unsere Expertise über Fachgebiete und Regionen hinweg und bringen unsere Erfahrung aus zahllosen Bauprojekten weltweit ein. Wir nutzen globale Technologien wie auch unser fundiertes Wissen lokaler Baubedürfnisse, um Innovationen zu entwickeln, die unsere Kunden erfolgreicher machen und nachhaltiges Bauen vorantreiben.

Unser umfassendes Leistungsangebot beinhaltet Beton-zusatzmittel, Zementadditive, chemische Lösungen für den Untertagebau, Abdichtungen, Systeme für Schutz und Reparatur von Beton, Hochleistungsmörtel und Bodensysteme sowie Lösungen für On- und Offshore Windenergie.

Unser umfassendes Portfolio

- Betonzusatzmittel
- Zementadditive
- Chemische Lösungen für den Untertagebau
- Abdichtungslösungen
- Dichtstoffe
- Lösungen für Betonsanierung und Betonschutz
- Hochleistungsvergussmörtel
- Vergussmörtel für Windenergieanlagen
- Hochleistungsbodenlösungen





Master Builders Solutions für die Baubranche

MasterAir

Lösungen für kontrollierte
Luftporenbildung in Beton

MasterBrace

Lösungen für Betonverstärkungen

MasterCast

Lösungen für die Fertigteil-
und Betonwarenindustrie

MasterCem

Lösungen für die Zementherstellung

MasterEase

Lösungen für niedrigviskosen
Höchstleistungsbeton

MasterEmaco

Lösungen für Betonreparaturen

MasterFinish

Lösungen für die Schalungs-
behandlung und hochwertige
Betonoberflächen

MasterFlow

Lösungen für Präzisions-
vergussmörtel

MasterFiber

Umfassende Lösungen
für faserverstärkten Beton

MasterGlenium

Lösungen für Hochleistungsbeton

MasterInject

Lösungen für Betoninjektionen

MasterKure

Lösungen für die
Betonnachbehandlung

MasterLife

Lösungen für hervorragende
Dauerhaftigkeit

MasterMatrix

Lösungen für die hochentwickelte
Rheologiesteuerung von Beton

MasterPel

Lösungen zur Hydrophobierung,
Reduzierung von Ausblühungen
und für den Oberflächenschutz

MasterPolyheed

Lösungen für Standard-Beton

MasterPozzolith

Lösungen für wasserreduzierten
Beton

MasterProtect

Lösungen für den Betonschutz

MasterRheobuild

Lösungen für hochfesten Beton

MasterRoc

Lösungen für den Untertagebau

MasterSeal

Lösungen für Abdichtungen

MasterSet

Lösungen für die Abbinde-
steuerung von Beton

MasterSphere

Lösungen für garantierten
Frost-Tausalz-Widerstand

MasterSuna

Lösungen für Sand und Gestein
in Beton

MasterSure

Lösungen für außergewöhnlichen
Erhalt der Verarbeitbarkeit von
Beton

MasterTop

Dekorative Bodenbeschichtungen
und Lösungen für Industrieböden

Master X-Seed

Innovative Erhärtungs-
beschleuniger für Beton

Ucrete

Widerstandsfähige Industrieböden
für extreme Belastungen



QUANTIFIED SUSTAINABLE BENEFITS ADVANCED CHEMISTRY BY MASTER BUILDERS SOLUTIONS

Wir lassen die Zahlen sprechen: Wir möchten Ihnen einige unserer energieeffizientesten Produktlösungen für die Bauindustrie vorstellen. Erfahren Sie, wie Sie Geld, Zeit und Energie sparen können.

sustainability.master-builders-solutions.com



Deutschland

Master Builders Solutions Deutschland GmbH
Construction Systems
Donnerschwer Straße 372
26123 Oldenburg
T +49 441 3402 251
F +49 441 3402 333
construction-systems-de@mbcc-group.com
www.master-builders-solutions.de

Österreich

Master Builders Solutions GmbH
Construction Systems
Roseggerstraße 101
8670 Krieglach
T +43 3855 2371 280
F +43 3855 2371 283
office.austria@mbcc-group.com
www.master-builders-solutions.at

Schweiz

PCI Bauprodukte AG
Master Builders Solutions
Im Schachen
5113 Holderbank
T +41 58 958 22 44
F +41 58 958 32 55
info-as.ch@mbcc-group.com
www.master-builders-solutions.ch

Die in diesem Dokument enthaltenen Daten basieren auf dem aktuellen Stand unseres Wissens und unserer Erfahrungen. Sie stellen aufgrund der zahlreichen Faktoren, die die Bearbeitung und Anwendung unserer Produkte beeinflussen können, nicht die vertraglich zugesicherte Produktqualität dar und befreien den Bearbeiter nicht von eigenständig auszuführenden Recherchen und Prüfungen. Die vereinbarte Produktqualität zum Zeitpunkt des Gefahrenübergangs wird einzig im aufgestellten Spezifikationsdatenblatt aufgeführt. Alle Beschreibungen, Zeichnungen, Fotos, Daten, Verhältnisse und Gewichte o. ä. können ohne vorherige Ankündigung geändert werden. Es obliegt der Verantwortung des Abnehmers unserer Produkte, sicherzustellen, dass alle Eigentumsrechte und gesetzlichen Bestimmungen befolgt werden (04/2021).