

MasterSeal 910

Bande hydrogonflante

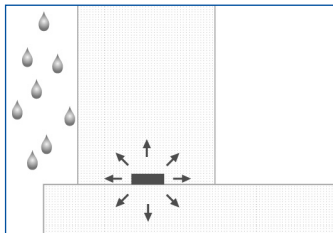
DOMAINES D'APPLICATION

- Etanchement de joints de reprise, traversées de tuyaux et réservations
- Etanchement de joints de reprise pour sollicitations hydrauliques permanentes ou temporaires jusqu'à une colonne d'eau de 5 m

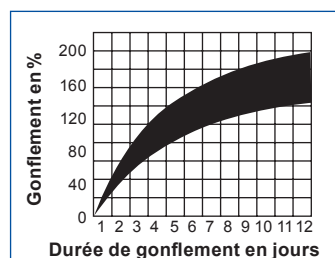
CARACTÉRISTIQUES

- Profilé d'étanchéité hydrogonflant
- Solution applicable dans le secteur de l'eau potable
- Pouvoir gonflant élevé au contact de l'eau
- Accroissement volumétrique sans modification de la structure polymérisée
- Comportement réversible

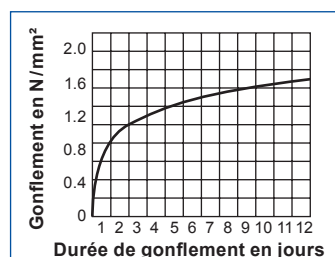
ACTION



Bande gonflante dans joint de reprise



Accroissement volumétrique – tridimensionnel – au contact de l'eau



Courbe de gonflement et pression de gonflement occasionnée

MISE EN ŒUVRE

Préparation du support

- Le support doit être dégraissé, dépoli et débarrassé des parties friables.
- Le support peut être sec ou humide mat, mais pas détrempe. Assécher tout d'abord superficiellement les surfaces mouillées brillantes.

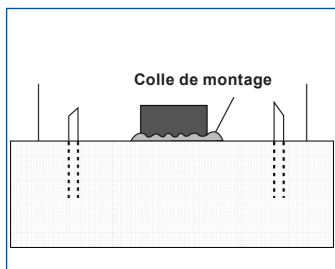
POSE

- La pose s'effectuera si possible 24 heures avant de procéder aux opérations de bétonnage. Eviter un gonflement prématuré sous l'action de la pluie.
- La bande gonflante se colle à pleine surface sur le support soigneusement préparé au moyen d'une colle de montage. En variante, il est également possible de prévoir une fixation mécanique au moyen d'agrafes.
- Exécution des joints bord à bord ou avec un recouvrement d'environ 2 cm. Les joints vifs ne doivent pas être collés ou soudés.
- Ne pas dilater la bande gonflante lors de la pose.
- La bande doit reposer sur le support en pleine surface sur toute sa longueur pour éviter une régression ultérieure.
- Pour de plus amples informations, prière de se reporter aux instructions de montage (comprises dans la livraison).

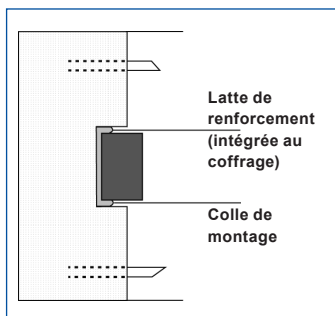
MasterSeal 910

Bande hydrogonflante

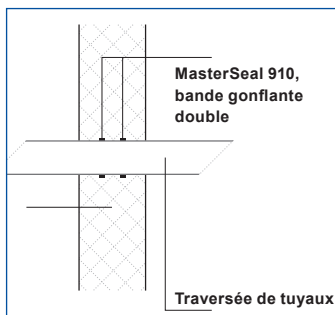
EXEMPLE D'APPLICATION



Sol/paroi



Paroi/paroi ou sol/sol



Traversée de tuyaux et réservation

REMARQUE

La bande doit être entièrement enrobée de béton. Le recouvrement minimum de béton sera en l'occurrence d'environ 10 cm. Pour des éléments de construction jusqu'à environ 30 cm d'épaisseur, la pose s'effectue au milieu; pour des éléments de construction de plus de 30 cm d'épaisseur et compte tenu du recouvrement minimum de béton d'environ 10 cm, la pose s'effectue sur le côté tourné vers l'eau.

MANIPULATION

Bande gonflante

La mise en œuvre doit s'effectuer conformément aux dispositions en vigueur ainsi qu'aux règles usuelles applicables en matière de sécurité du travail.

Colle de montage

Eviter tout contact oculaire ou cutané. Respecter impérativement les mesures de précaution habituelles pour la manipulation de produits chimiques.

PREMIERS SECOURS

Après un contact cutané: laver abondamment avec de l'eau et du savon, puis rincer très soigneusement. Après un contact oculaire: rincer immédiatement à l'eau courante pendant plusieurs minutes en maintenant les paupières bien ouvertes, puis consulter un ophtalmologue.

ECOLOGIE

Ne pas déverser dans la nappe phréatique, dans les eaux usées ou dans les égouts, même en petites quantités.

MESURES DE SÉCURITÉ

Pour de plus amples informations, prière de demander notre fiche de données de sécurité actuelle (MSDS) via info-as.ch@mbcc-group.com ou auprès de notre Customer Service Center à Holderbank, T +41 27 327 65 87.

CONSEIL

Pour un conseil, prière de prendre contact avec le conseiller technique responsable de votre région ou de nous téléphoner directement à Holderbank, T +41 27 327 65 87.

MasterSeal 910

Bande hydrogonflante

Composant	Bande gonflante	Colle de montage
Base chimique	polymère acrylate	MS polymère
Homogénéité	solide	pâte homogène
Couleur	noir	blanc
Emballage	W2010 20 × 10 mm	cartouche: 310 ml
Pouvoir gonflant	max. 170 Vol.-%	–
Densité relative	–	1.50 ± 0.03 kg/dm ³
Catégorie de pollution des eaux	–	WGK 1: faible risque pour les eaux
Consommation colle de montage	env. 1 cartouche/5 m	
Température de mise en œuvre	+5 °C à +40 °C	
Logistique		
Durée de stockage	12 mois	
Conditions de stockage	en emballage original, à une température de +5 °C à +30 °C à l'abri de la poussière et de l'humidité	en emballage original, à une température de +5 °C à +30 °C à l'abri du gel et d'un rayonnement solaire direct
Élimination	selon OLED/incinération	code OMoD: 08 04 09

Conditionnement
Contenu

Combipack W2010
40 m/8 Cartouches

Remarque d'ordre juridique:

Les indications de cette fiche technique reposent sur l'état actuel des connaissances de PCI Bauprodukte AG. La mise en œuvre du produit s'effectue sous la responsabilité exclusive du client; celle-ci sera adaptée à l'objet, à son affectation, aux particularités locales, aux données climatiques, ainsi qu'à d'autres influences extérieures. La responsabilité de la sélection du produit

incombe au client. Les recommandations s'écartant des indications de nos fiches techniques n'ont un caractère obligatoire qu'à la condition d'avoir été confirmées par écrit par notre siège social de Holderbank. Nos conditions générales de vente sont partie intégrante de cette fiche technique.
Etat: décembre 2021