

MasterSeal 910

Quellband

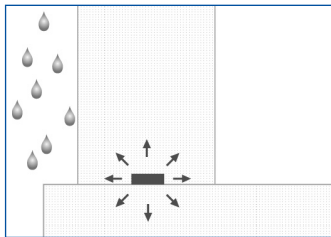
ANWENDUNGSGEBIET

- Abdichten von Arbeitsfugen, Rohrdurchführungen und Aussparungen
- Arbeitsfugen-Abdichtung für dauernde oder temporäre Wasserbeanspruchung bis 5 m Wassersäule

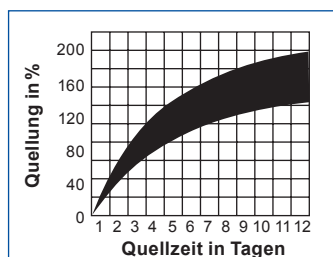
EIGENSCHAFTEN

- Wasserquellbares Dichtungsprofil
- Anwendbar im Trinkwasserbereich
- Hohes Quellvermögen bei Wasserkontakt
- Volumenvergrößerung ohne Veränderung der Polymerstruktur
- Reversibles Quellverhalten

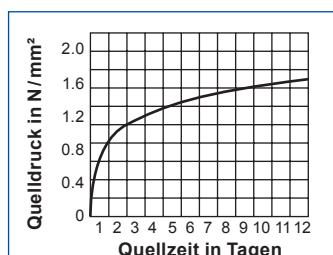
WIRKUNGSPRINZIP



Quellband in Arbeitsfuge



Volumenvergrößerung – dreidimensional
 – bei Kontakt mit Wasser



Quellverlauf und der dabei entstehende
 Quelldruck

VERARBEITUNG

Untergrundvorbereitung

- Der Untergrund muss frei von Fett, Staub und losen Teilen sein.
- Der Untergrund kann trocken, mattflecht aber nicht nass sein. Glänzend-nasse Flächen müssen zunächst oberflächlich abgetrocknet werden.

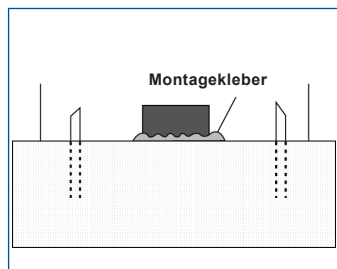
EINBAU

- Der Einbau sollte möglichst 24 Stunden vor dem Betonieren erfolgen. Ein vorzeitiges Quellen durch Regeneinwirkung sollte vermieden werden.
- Das Quellband wird vollflächig auf den vorbereiteten Untergrund mit dem Montagekleber aufgeklebt. Alternativ ist auch eine mechanische Befestigung mit Clips möglich.
- Stöße stumpf oder mit einer Überlappung von ca. 2 cm ausführen. Die Stossfugen müssen nicht geklebt oder geschweisst werden.
- Das Band beim Verlegen nicht dehnen.
- Das Band muss über seine gesamte Länge flächig auf dem Untergrund aufliegen, um ein späteres Hinterlaufen auszuschließen.
- Für detaillierte Angaben siehe Montageanleitung (liegt dem Kombipack bei).

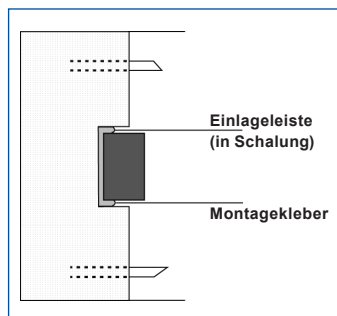
MasterSeal 910

Quellband

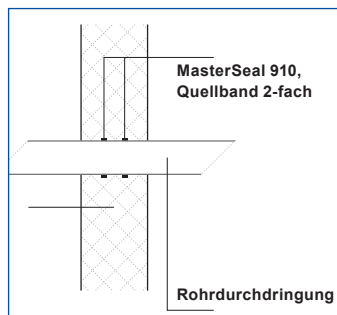
ANWENDUNGSBEISPIEL



Boden/Wand



Wand/Wand oder Boden/Boden



Rohrdurchführung und Aussparung

BESONDERES

Das Profil muss vollflächig mit Beton umschlossen sein. Die minimale Betonüberdeckung soll dabei ca. 10 cm betragen. Bei Bauteildicken bis ca. 30 cm erfolgt der Einbau mittig, bei Bauteildicken über 30 cm unter Beachtung der Mindestbetonüberdeckung von ca. 10 cm auf der dem Wasser zugewandten Seite. Das Quellband ist vor Regen und Feuchtigkeit zu schützen.

HANDHABUNG

Quellband

Bestimmungsgemäss verwenden und die üblichen Regeln der Arbeitssicherheit beachten.

Montagekleber

Augen- und Hautkontakt vermeiden. Die üblichen Vorsichtsmassnahmen bei Umgang mit Chemikalien sind zu beachten.

ERSTE-HILFE-MASSNAHMEN

Nach Hautkontakt: Mit Wasser und Seife abwaschen und gut nachspülen. Nach Augenkontakt: Augen bei geöffnetem Lidspalt mehrere Minuten unter fliessendem Wasser abspülen und Arzt konsultieren.

ÖKOLOGIE

Nicht in das Grundwasser, in Gewässer oder die Kanalisation gelangen lassen, auch nicht in kleinen Mengen.

SICHERHEITSHINWEISE

Für detaillierte Angaben verlangen Sie bitte das aktuelle Sicherheitsdatenblatt (MSDS) direkt bei uns unter info-as.ch@mbcc-group.com oder im Customer Service Center in Holderbank, T +41 58 958 22 44.

BERATUNG

Für eine allfällige Beratung kontaktieren Sie den für Ihre Region zuständigen Technischen Verkaufsberater oder rufen Sie uns direkt in Holderbank an, T +41 58 958 22 44.

MasterSeal 910

Quellband

Komponente	Quellband	Montagekleber
Chemische Basis	Acrylat-Polymer	MS-Polymer
Gleichmässigkeit	Fest	Homogene Paste
Farbe	Schwarz	Weiss
Lieferform	W2010 20 × 10 mm	Kartusche: 310 ml
Quellvermögen	max. 170 Vol.-%	–
Relative Dichte	–	1.50 ± 0.03 kg/dm ³
Wassergefährungsklasse	–	WGK 1: Schwach wassergefährdend
Verbrauch Montagekleber	ca. 1 Kartusche / 5 m	
Verarbeitungstemperatur	+5 °C bis +40 °C	
Logistik		
Haltbarkeit	12 Monate	
Lagerbedingungen	Originalgebinde bei +5 °C bis +30 °C Vor Staub und Feuchtigkeit schützen	Originalgebinde bei +5 °C bis +30 °C Vor direkter Sonnenbestrahlung und Frost schützen
Entsorgung	nach VVEA/Verbrennung	VeVA-Code: 08 04 09

Lieferform

Inhalt

Kombipack W2010

40 m/8 Kartuschen

Rechtlicher Hinweis:

Die Angaben in diesem Technischen Merkblatt beruhen auf dem derzeitigen Kenntnisstand der PCI Bauprodukte AG. Die Produktverarbeitung liegt in der alleinigen Verantwortung der Kundschaft und ist auf Bauobjekt, Verwendungszweck, die örtlichen Gegebenheiten sowie klimatische und andere äussere Einflüsse abzustimmen. Die Verantwortung für die Auswahl des

Produktes liegt bei der Kundschaft. Von den Angaben in unseren Technischen Merkblättern abweichende Empfehlungen sind für uns nur verbindlich, wenn diese durch unseren Hauptsitz in Holderbank schriftlich bestätigt wurden. Unsere Allgemeinen Geschäftsbedingungen sind ein integrierender Bestandteil dieses Technischen Merkblattes. Stand: Dezember 2021