

Billetautomat



Fugefrie løsninger til parkeringsanlæg

MasterSeal Traffic
kunststofbelægninger



Vores reference i Affalterbach (Tyskland),
Mercedes-AMG GmbH

Indhold

- 03 _ Langtidsholdbare belægningssystemer
- 05 _ Beskyttelse og vedligeholdelse
- 06 _ Projektservice
- 08 _ Reparation af beton (MasterEmaco)
- 10 _ Beskyttelse af beton (MasterProtect)
- 12 _ Frie dæk

- 14 _ Mellemdæk
- 16 _ Spiralramper og andre ramper
- 18 _ Områder i kontakt med jorden
- 20 _ Hurtige systemer
- 22 _ Vigtige detaljer
- 27 _ Master Builders Solutions



Langtidsholdbare belægningssystemer

Master Builders Solutions

Bilens succes som hvermandseje begyndte i midten af det tyvende århundrede. Samtidig blev den en hovedfaktor i byplanlægningen, hvor løsninger strakte sig fra byer designet til biler og til fodgængerområder. Pladsforholdene er særligt vigtige, når der skal parkeres et stort antal biler på et forholdsvis lille areal i nærheden af arbejdspladser, offentlige bygninger eller i tætbefolkede områder. Det nødvendige antal parkeringspladser kan opnås med fleretagers eller underjordiske parkeringsanlæg. Samtidig udgør disse bilistens første kontakt med bestemmelsesstedet. Det er derfor en arkitektonisk udfordring at imødekomme begge behov.

Master Builders Solutions er en stærk partner for dit projekt. Master Builders Solutions bygger på årtiers erfaring inden for byggeriets kemiske område. Denne erfaring og vores løbende investeringer i forskning og udvikling gør os i stand til at udvikle optimale produktløsninger.

Som specialister i fugefri belægninger kan vi tilbyde skræddersyede løsninger til ethvert formål. Vores belægningssystemer er ikke blot særdeles velegnede til at imødekomme funktionelle krav - de giver også designerne vide rammer for kreativitet.





Vores reference i Aarhus:
Navitas parkeringskælder



Beskyttelse og vedligeholdelse

Stærke og fulde af muligheder

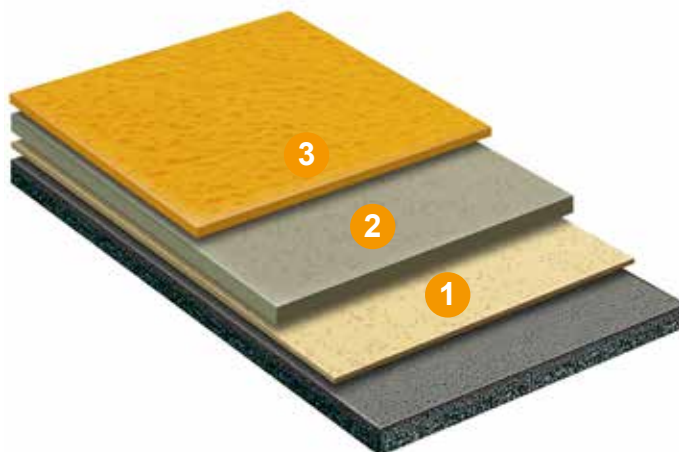
En lille bil kan veje 1.000 kg eller mere, og vægten af en SUV kommer let op på 2,5 tons. Selv når køretøjerne er parkeret, udgør de en betydelig belastning af bygningen. Så snart de sætter i bevægelse, er de kræfter, der indvirker på byggeri og belægninger, ganske enkelt enorme. Derfor er en armeret betonkonstruktion det rette valg. Men, hvad kan beskytte armeret beton mod belastning og sikre, at bygningerne er velfungerende og økonomiske på lang sigt?

Belægningerne i et parkeringsområde udsættes for ekstrem mekanisk, kemisk og dynamisk belastning. Den mekaniske belastning forårsages af køretøjer, der sætter i gang og bremser. Den kemiske belastning stammer fra olier, brændstoffer og vejsalt, og den dynamiske belastning forårsages af temperatursvingninger og skiftende trafiktæthed kombineret med varierende benyttelsesgrad.

MasterSeal Traffic-systemer fra Master Builders Solutions er trafikbelægninger i flere lag, som er skræddersyet til at imødekomme kravene til hvert enkelt projekt. De er ideelle til både nye projekter, renoveringsarbejde og hurtig modernisering af parkeringsområder, ramper og spiralramper. Det store udvalg af farver gør det muligt at give bilisterne gode orienteringsmuligheder samt at indrette parkeringsanlæggene med en tydelig struktur.

Eksempel på systemopbygning

- 1 Grunder**
Danner en monolitisk binding til underlaget.
- 2 Slidlag**
Reaktiv harpiks, påført i flydende form. Bestemmer gulvsystemets mekaniske og revneoverbyggende egenskaber.
- 3 Topbelægning**
Binder slidlaget, forbedrer slidstyrken og modstandsdygtigheden over for kemikalier. Giver mulighed for et bredt udvalg af farvedesign til parkeringsområder.





Projektservice

Belægningssystemer til parkeringsanlæg

Et parkeringsanlæg har altid samme funktion – at skaffe parkeringspladser til så mange køretøjer som muligt. Imidlertid kan kravene til belægningssystemet være meget forskellige afhængigt af parkeringsområdets placering i bygningen.

MasterSeal Traffic-belægningssystemer består af flere lag, der alle påføres i flydende form. Det betyder, at belægningen kan tilpasses kravene til det specifikke projekt både mht. costbenefit-analyse og mht. overfladens individuelle egenskaber.

For at kunderne drager fordel af Master Builders Solutions specialisternes kompetencer, tilbydes naturligvis hjælp til ejere, rådgivere, arkitekter og entreprenører, lige fra skitseprojekteringsfasen til fuldførelse af projektet. Med udgangspunkt i kravene til dit specifikke projekt fremlægger vores specialister det brede udvalg af muligheder, der findes. På denne måde er du altid sikker på at vælge det rigtige system til renovering, modernisering eller et helt nyt byggeprojekt.

For yderligere information, se:
www.master-builders-solutions.dk

Fordele ved MasterSeal Traffic belægningssystemer

Personlig:

- Mulighed for et bredt udvalg af farvedesign til parkeringsområder

Driftsikker og alsidig:

- Mulighed for implementering af særlige egenskaber (fx revneoverbyggende effekt, UV-resistens, skridsikkerhed, høj mekanisk styrke)
- Effektive systemer til hurtig og økonomisk renovering

Økonomisk:

- Robuste, velafprøvede parkeringssystemer med lang levetid
- Lave vedligeholdelsesudgifter på grund af rengøringsvenlige overflader





- 1 Frie dæk (side 14–15)
- 2 Mellemdæk (side 16–17)
- 3 Ramper og spiralramper (side 18–19)
- 4 Områder i kontakt med jorden (side 20–21)
- 5 Hurtige systemer (side 22–23)



Reparation af beton

Enkel påføring og lang holdbarhed



Med Master Builders Solutions er det let at reparere betonskader i parkeringsanlæg. Vi leverer brugervenlig mørtel til manuel påføring på lodrette flader eller undersider, systemer til sprøjtning og mørtler til flydende påføring. Vores reparationsmørtler opfylder ikke blot de strenge krav i DS/EN 1504-3 (Europæisk standard for reparation af beton), men tilbyder også fremragende påføringsegenskaber.

MasterEmaco reparationssystem



- 1 Korrosionsbeskyttelse:
MasterEmaco P 5000 AP
- 2 Hæftebro (valgfrit):
Enten reparationsmørtlen
MasterEmaco eller
MasterEmaco P 5000 AP
- 3 Reparationsmørtel:
MasterEmaco S 5400
- 4 Pudslag (valgfrit):
MasterEmaco N 5100 FC

1 Korrosionsbeskyttelse

MasterEmaco P 5000 AP

- Primer til korrosionsbeskyttelse af armeringsstål
- Polymermodificeret formulering for bedre vedhæftning på stålarmering
- Skal kun blandes med vand
- Mange anvendelsesmuligheder: Kan også bruges som hæftebro for at forbedre vedhæftningen af MasterEmaco-reparationsmørtler
- Lys grå/off-white farve gør det let at kontrollere dækningen på armeringen

2 Hæftebro

- Er normalt ikke nødvendig for MasterEmaco-reparationsmørtler!
- En klargjort, forvandet overflade er alt, hvad der behøves, for at anvende vores tidsbesparende MasterEmaco-reparationsmørtler
- Ved behov for en hæftebro kan du bruge MasterEmaco S 5400 tilsat 10 % ekstra vand eller MasterEmaco P 5000 AP



Påføring af MasterEmaco P 5000 AP på rengjort armering

3 Reparationsmørtel

MasterEmaco S 5400

- Cementbaseret, 1-komponent, fiberforstærket reparationsmørtel med ekstra høj styrke og højt elasticitetsmodul
- Opfylder kravene iht. DS/EN 1504-3, klasse R4
- Let at påføre med sprøjte eller murske
- Påføring lodret, vandret og undersider fra 5 til 50 mm
- Let at påføre og giver en fast og ensartet overflade

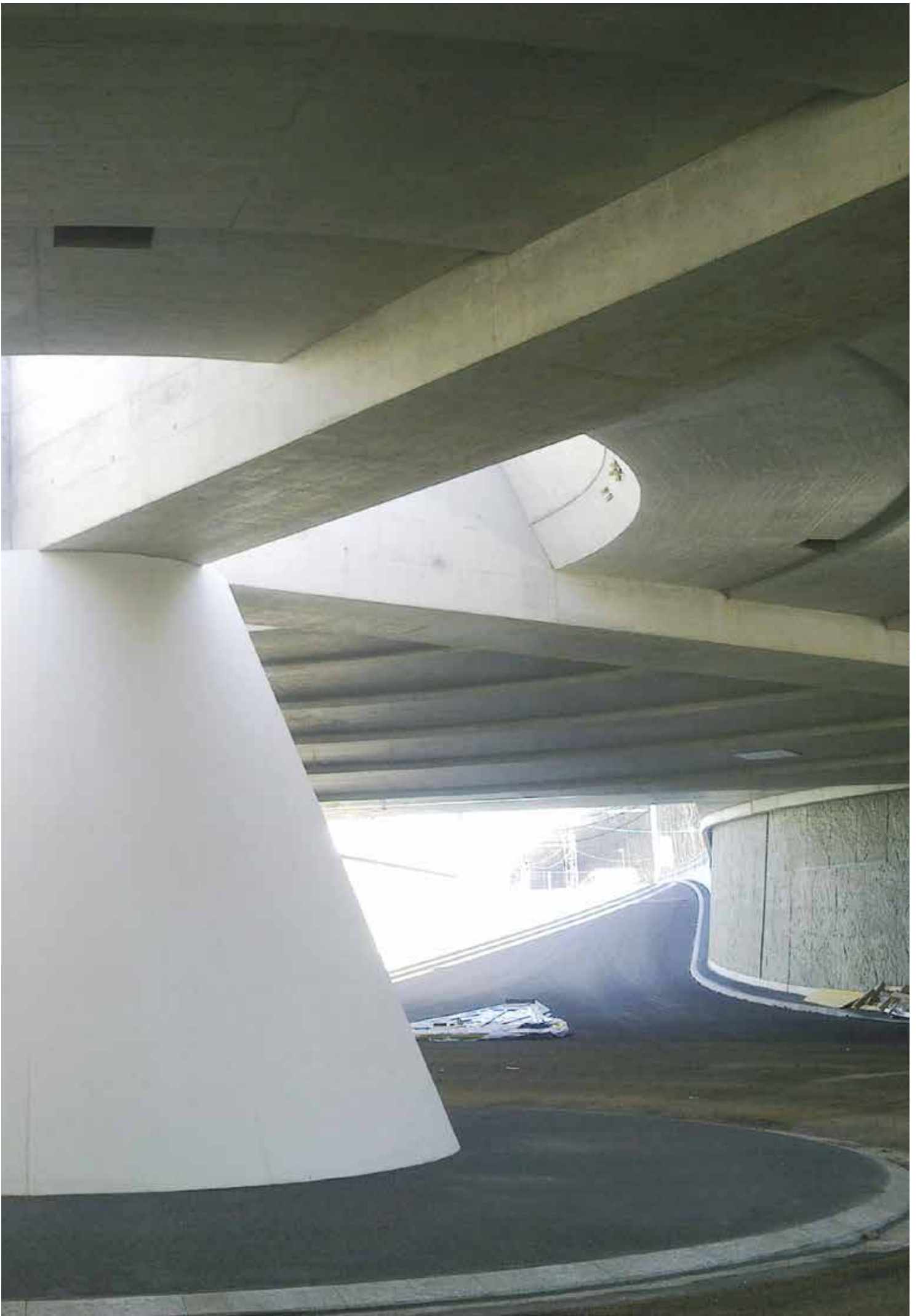
4 Pudslag (valgfrit):

MasterEmaco N 5100 FC

- Cementbaseret, 1-komponent, polymermodificeret, hurtigafbindende tyndpudsmørtel og porefylder
- Perfekt til finisharbejde og reparationer på store lodrette flader og undersider
- Hurtigafbindende, og tillader derfor overfladebehandling efter kort tid
- Meget tæt og ensartet overflade



Udjævning af overflade med MasterEmaco N 5100 FC





Beskyttelse af beton

Antikarbonatiserende overfladebehandling til lodrette flader og undersider

For at beskytte konstruktionen bør betonvægge, søjler og lofter i parkeringsanlæg beskyttes mod miljøpåvirkninger. Når det drejer sig om beskyttelse mod indtrængning af vand og CO₂ i disse betonkonstruktioner, er vores MasterProtect overfladebehandling det optimale valg. Produkternes kemiske basis, og den fremragende modstandsdygtighed over for forvitring og UV-lys, gør dem perfekte til beskyttelse af beton. Samtidig giver de en æstetisk finish. MasterProtect akrylbaserede overfladebehandlinger er certificeret iht. DS/EN 1504-2: Produkter og systemer til beskyttelse og reparation af betonkonstruktioner.



Sprøjtepåføring af MasterProtect 330 EL som revneoverbyggende og karbonatiseringshæmmende beskyttelse af vægge i parkeringsanlæg.



Manuel påføring af MasterProtect 330 EL
(Parkeringsanlæg i Bruxelles lufthavn, Belgien)

Systemer til overfladebeskyttelse



- 1 Betonoverflade eller pudslag: MasterEmaco N 5100 FC
- 2 MasterProtect 320 (uelastisk) eller MasterProtect 330 EL (revneoverbyggende) akrylbaseret overfladebehandling

MasterProtect 320/330 EL

- Forsinker kraftigt nedbrydning af beton, forårsaget af frost/tø og angreb af tørsalte
- Fremragende modstandsdygtighed over for CO₂-diffusion
- God vedhæftning på betonunderlag
- Fås i de mest almindelige RAL-farver
- Let at påføre manuelt eller med sprøjte
- Miljøvenlig, vandbaseret, opløsningsmiddelfri formulering
- MasterProtect 330 EL med særligt revneoverbyggende egenskaber til konstruktioner, som er udsat for større bevægelser (fysiske og termiske)



Vores reference i Affalterbach (Tyskland),
Mercedes-AMG GmbH



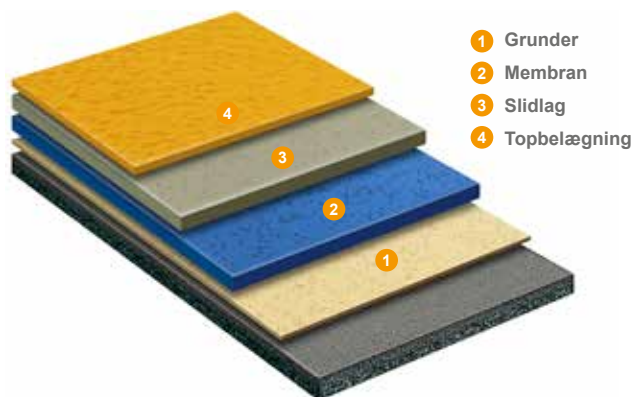
Frie dæk

Udendørs parkering



Intet er vanskeligere at planlægge end et udendørs arrangement. Risikoen for dårligt vejr er simpelthen for stor. Når det drejer sig om parkeringsanlæg, er der behov for særlig beskyttelse. Det øverste dæk i et fleretagers parkeringsanlæg er normalt ikke overdækket og derfor udsat for vejrliget hele året rundt. Udover den kemiske og mekaniske belastning i fleretagers parkeringsanlæg er materialerne udsat for alvorlig påvirkning fra ultraviolet stråling, regn, sne og is såvel som ekstreme temperatursvingninger. For at bibeholde sin funktionalitet på lang sigt under så barske forhold skal belægningerne coats med en ekstra UV-resistent elastomerbelægning.

I MasterSeal Traffic 2211-systemet er ekstraordinær elasticitet kombineret med stor slidstyrke. Opbygningen i flere lag og den større lagtykkelse i forhold til andre systemer giver MasterSeal Traffic 2211-systemet en optimal ydeevne selv på underlag, der er udsat for stor belastning. Vores opløsningsmiddelfrie polyuretanmembraner er revneoverbyggende og giver et højt niveau af mekanisk modstandsdygtighed, når det kombineres med det velafprøvede slidlag. Som overfladebehandling kan du vælge mellem en række topbelægninger i forskellige farver.



Systemeksempel MasterSeal Traffic 2211*

Til revneoverbyggende belægning af udsatte overflader.

Systemets egenskaber

- Opløsningsmiddelfri
- Dynamiske revneoverbyggende egenskaber: klasse 3.2 iht. EN 1504-02 og DIN V 18026, klasse OS 11a eller OS 10
- Homogent og skridsikkert
- Høj slidstyrke
- Modstandsdygtigt over for vejgrus og salte
- Farvestabil
- Modstandsdygtigt over for benzin, olie, diesel og biodiesel

Fordelene ved systemet

- Højt beskyttelsesniveau af byggeri med separat membran og slidbelægning
- Bredt udvalg af farver til individuelt design af parkeringsanlæg
- Unødvendig belastning undgås pga. lav vægt pr. kvadratmeter. Samtidig reduceres materialeforbruget til bygningerne.
- Afprøvet og testet gennem en lang årrække.

Øvrige anvendelser

- Fritliggende parkeringsarealer, mellemdæk

Andre egnede systemer

- **MasterSeal Traffic 2266** – revneoverbyggende med vandtæt membran til åbne og overdækkede parkeringsdæk.
- **MasterSeal Traffic 2219** – slidstærkt sprøjtepåført polyureabelægning. OS10.

* Det rette belægningssystem skal vælges på grundlag af de særlige krav til det enkelte projekt.



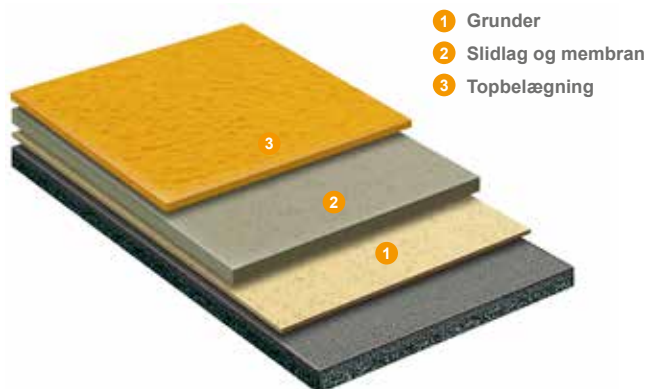
Mellemdæk

Et kompas for bilisterne



„Hvor er bilen?“ Det spørgsmål kan du let komme til at stå med, hvis alle parkeringshusets mellemdæk er ens, og der ikke er noget at orientere sig efter. Farvekodede retningsvisere kan være til stor hjælp, især hvis de er tydeligt markeret på kørebanen. Men før du leder efter din parkerede bil, skal du allerførst have fundet en parkeringsplads. Mellemdæk udsættes ikke kun for konstant mekanisk belastning fra trafik. Overfladen påvirkes også af olie, benzin og andre aggressive stoffer som f.eks. køler- og bremsevæske.

MasterSeal Traffic-systemerne har også den perfekte løsning til dette formål – f.eks. MasterSeal Traffic 2233 med et polyuretanbaseret kombineret dæklag og slidlag. Master Builders Solution har generelt et bredt sortiment af velafprøvede og testede systemer, der er designet til at modstå stor belastning. Hvad enten du skal bruge en belægning, der er særligt egnet til revneoverbyggelse eller en almindelig hård belægning, så kan belægningerne tilpasses den enkelte bygning, i stedet for at tilpasse bygningen til belægningen. Farveudvalget gør det muligt at farvekode de enkelte dæk og områder. Og den skridsikkerhed, der kræves til henholdsvis trafik-, parkerings- og gangarealer, kan tilpasses præcist.



Systemeksempel MasterSeal Traffic 2233*

Til revneoverbyggende belægning på mellemdæk.

Systemets egenskaber

- Opløsningsmiddelfri
- Dynamiske revneoverbyggende egenskaber: klasse 3.2 iht. EN 1504-02 og DIN V 18026 og OS11b
- Homogen og skridsikker
- Høj slidstyrke
- Modstandsdygtig over for vejgrus og salte
- Farvestabil
- Modstandsdygtig over for benzin, olie, diesel og biodiesel

Fordelene ved systemet

- Bredt udvalg af farver til individuelt design af parkeringsområder
- Unødvendig belastning undgås pga. lav vægt pr. kvadratmeter. Samtidig reduceres materialeforbruget til bygningerne
- Afprøvet og testet gennem en lang årrække

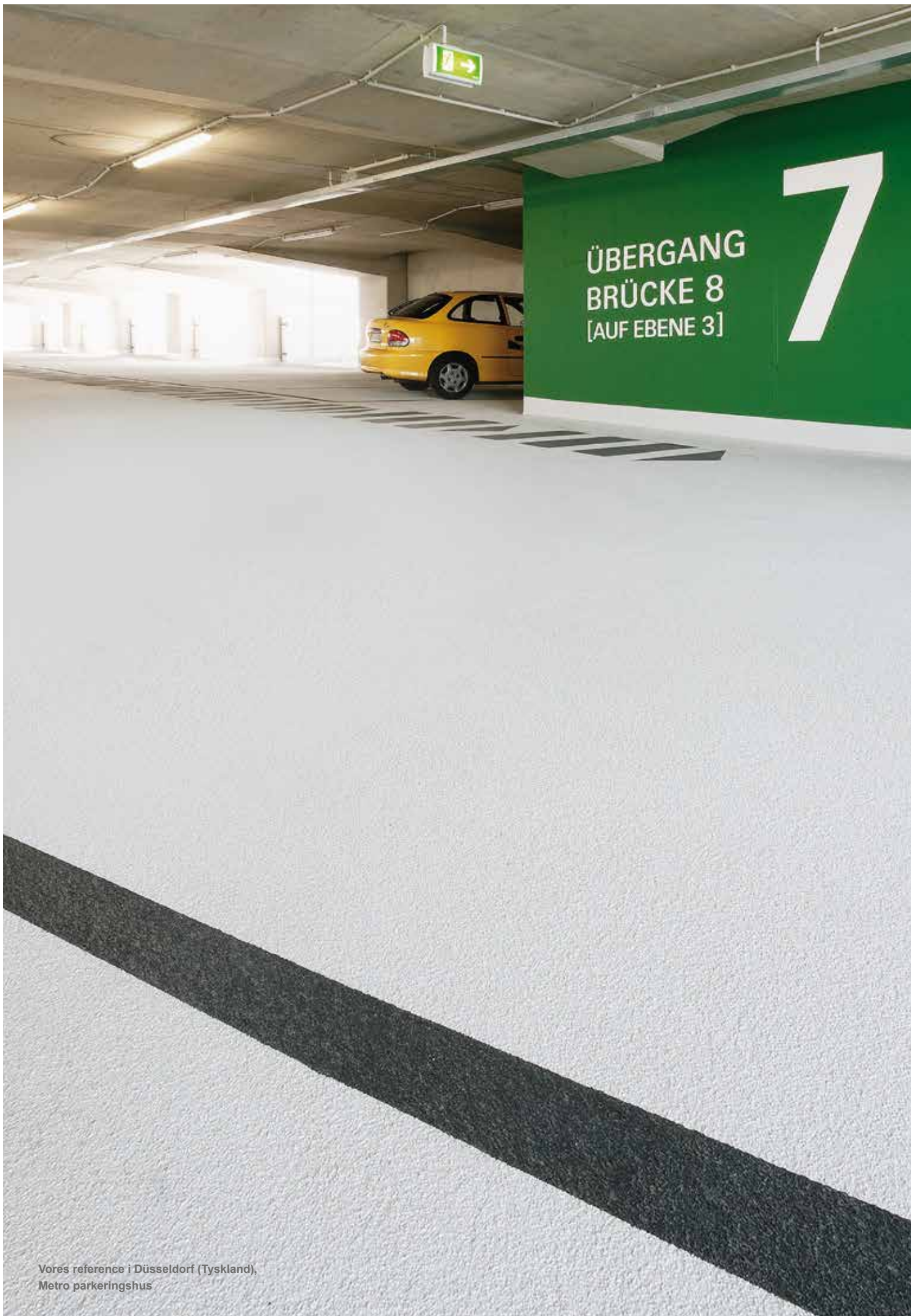
Øvrige anvendelser

- Overdækkede udendørsarealer

Andre egnede systemer

- **MasterSeal Traffic 2255** – statisk revneoverbyggende belægning til mellemdæk.
- **MasterSeal Traffic 2273** – økonomisk, stærk belastbart, ikke-revneoverbyggende epoxy belægning.
- **MasterSeal Traffic 2219/2239** – slidstærk, polyreabaseret belægning som påføres med sprøjte.

* Det rette belægningssystem skal vælges på grundlag af de særlige krav til det enkelte projekt.



Vores reference i Düsseldorf (Tyskland),
Metro parkeringshus



Vores reference i Prag (Tjekkiet), parkeringshus

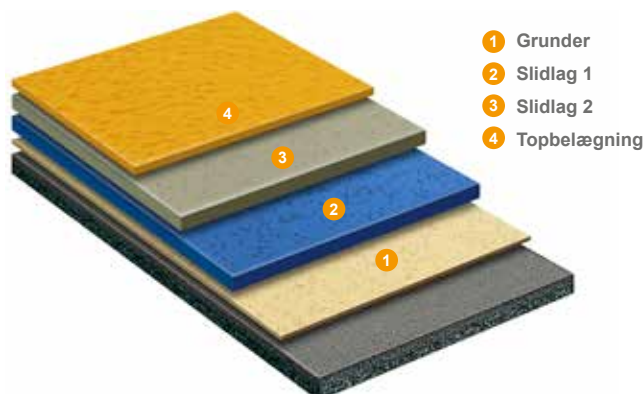


Spiralramper og andre ramper

Skarpe kurver



Spiralramperne og andre ramper i fleretagers parkeringsanlæg beviser måske ikke relativitetsteorien, men de viser, at energi er lig med masse gange hastighed. Og denne energi indvirker direkte på rampens belægning, som kræver særlig beskyttelse mod mekanisk belastning. Ud over dette er ramper og spiralramper velkendte ulykkessteder. Derfor er det særligt vigtigt at bruge skridsikker belægning her. På arealer, hvor der bruges større lagtykkelser pga. stor belastning, sikrer det meget stærke flerlagssystem, MasterSeal Traffic 2251, en pålidelig langtidsbeskyttelse af disse arealer. Der fås forskellige grader af skrid-sikkerhed til at imødekomme de høje sikkerhedskrav. Kort hærningstid gør systemet ideelt til renovering af områder med stor belastning og korte lukketider, så man hurtigt kan komme tilbage til dagligdagen.



Systemeksempel MasterSeal Traffic 2251

(2262)*

Til meget stærke belægninger på spiralramper og andre ramper.

Systemets egenskaber

- Opløsningsmiddelfri
- Høj slidstyrke
- EN1504-2
- Høj kemisk resistens
- Modstandsdygtigt over for vejgrus og salte
- Modstandsdygtigt over for benzin, olie, diesel og biodiesel.

Fordelene ved systemet

- Enkelt, økonomisk systemdesign
- En bred vifte af anvendelsesområder

Øvrige anvendelser

- Indendørs og overdækkede udendørs ramper og spiraler med ekstra foranstaltninger på underlag, der er udsat for kontakt med jorden

Andre egnede systemer

- **MasterSeal Traffic 2235** – til parkeringsområder, der er udsat for høj mekanisk belastning, klasse OS8.
- **MasterSeal Traffic 2257** – til hurtig renovering af spiralramper og andre ramper.
- **MasterSeal Traffic 2219/2239** – slidstærk polyreabaseret belægning som påføres med sprøjte.
- **MasterSeal Traffic 2231** – økonomisk belægning til ramper og overdækkende p-dæk med medium belastning, klasse OS8.

* Riktig overfladebehandling må velges på baggrund af de specielle kravene som stilles til hvert enkelt projekt.



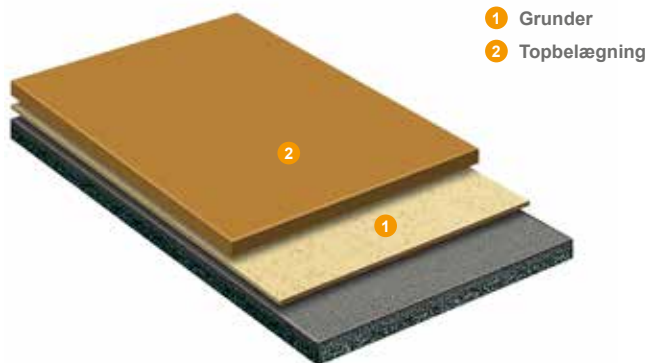
Områder i kontakt med jorden

Set fra alle sider



Mens bygninger over jordniveau skal beskyttes mod indtrængning af regnvand ovenfra, skal parkeringsdæk i eller under jordniveau beskyttes mod fugt, der trænger op i bygningen nedefra pga. opstigende fugt eller kapillærkraft.

I disse tilfælde er det vigtigt at kombinere overfladebeskyttelsen med førsteklasses grundere med en særlig kemisk sammensætning, der kan modstå fugt og udgøre fundamentet for en langtidsholdbar belægning. MasterSeal Traffic 2231-systemet er en økonomisk løsning til indendørs belægninger, som kan skræddersys nøjagtigt efter kravene til det pågældende projekt.



Systemeksempel MasterSeal Traffic 2231*

Til økonomisk belægning af parkeringsarealer.

Systemets egenskaber

- Opløsningsmiddelfri
- Høj slidstyrke
- Klasse OS8, DIN V18026, EN1504-2
- Skridsikker
- Modstandsdygtig over for vejgrus og salte
- Modstandsdygtig over for benzin, olie, diesel og biodiesel.

Fordelene ved systemet

- Enkelt, økonomisk systemdesign
- En bred vifte af anvendelsesområder

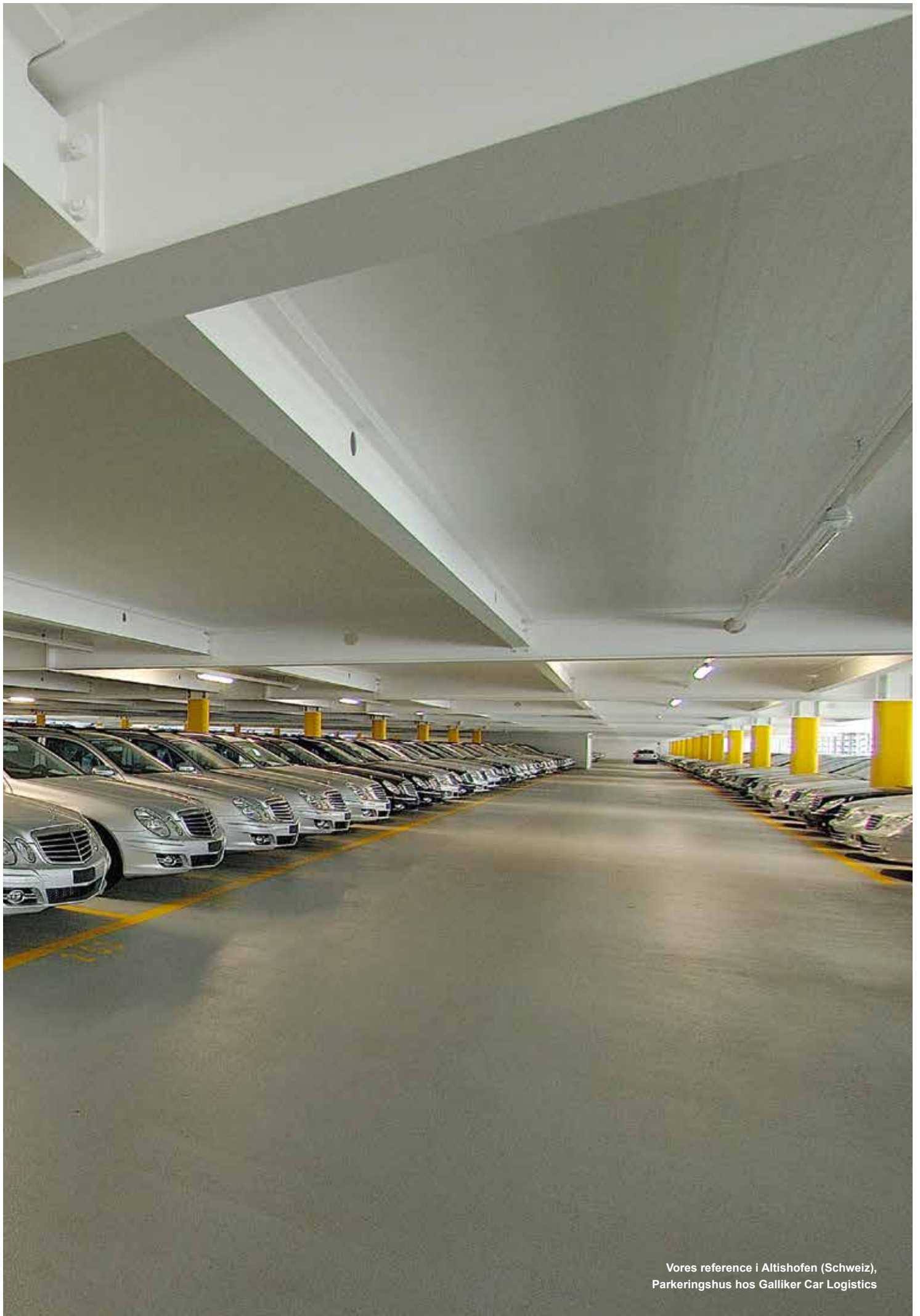
Øvrige anvendelser

- Ramper, underjordiske parkeringsanlæg

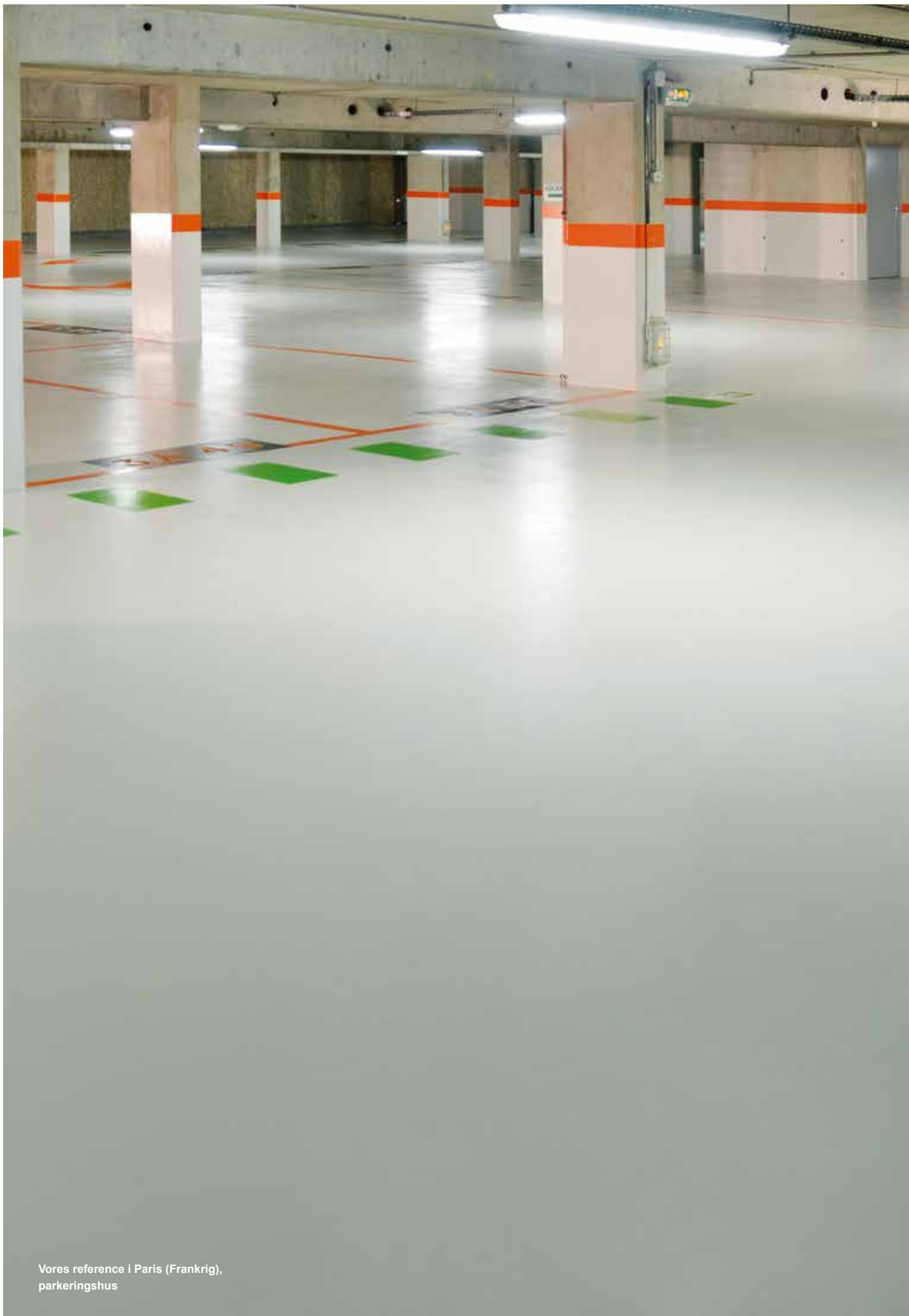
Andre egnede systemer

- **MasterSeal Traffic 2251** – til meget stærke belægninger.
- **MasterSeal Traffic 2235** – til parkeringsområder, der er udsat for høj mekanisk belastning, klasse OS8.
- **MasterSeal Traffic 2257** – hurtighærdende ikke-revneoverbyggende system til mellemdæk.

* Det rette belægningssystem skal vælges på grundlag af de særlige krav til det enkelte projekt.



Vores reference i Altishofen (Schweiz),
Parkeringshus hos Galliker Car Logistics



Vores reference i Paris (Frankrig),
parkeringshus



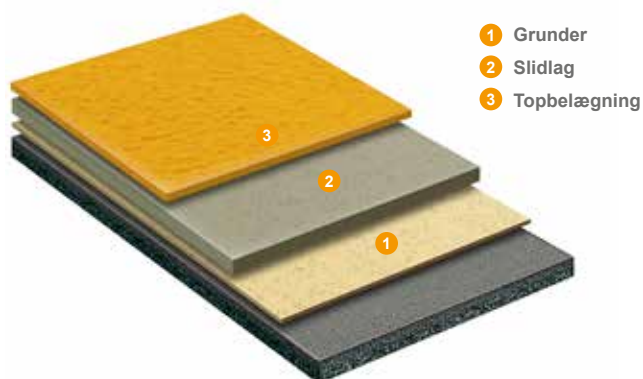
Hurtige systemer



Hastighed tæller, hvad enten vi taler om rejser eller om renovering af underjordiske parkeringsanlæg i mange etager. Især ved renovering af ramper gælder det, at tid er penge. Som adgangsvej og forbindelsespunkt er ramperne af afgørende betydning for benyttelsen af et parkeringsanlæg. Det hurtige system til parkeringsanlæg, MasterSeal Traffic 2272, er specialdesignet til formål som dette.

Sådan ser løsningen ud: Systemet består af kun tre produkter, som kan forarbejdes på meget kort tid. Tre timer efter påførelsen af topcoat er den pågældende belægning klar til trafik. Det eneste krav, der skal overholdes, er en luft- og underlagstemperatur på mindst 20 °C.

Efter færdiggørelsen kan systemet modstå stor mekanisk belastning af spiralramper og andre ramper. Samtidig er det skridsikkert. Det er således muligt at påføre en langtidsholdbar belægning uden, at man må lukke parkeringshuset i længere tid.



Systemeksempel MasterSeal Traffic 2272*

Til hurtig og økonomisk renovering af parkeringsarealer, spiralramper og andre ramper.

Systemets egenskaber

- Hurtig hærdning ved lave temperaturer
- Polyuretan-polyasparagin-teknologi iht. EN 1504-2 og DIN V 18026, OS8.
- Til trafikområder, der er udsat for middel til hård mekanisk belastning
- Slidstærkt
- Modstandsdygtigt over for vejgrus og salte

Fordelene ved systemet

- Økonomisk renovering af parkeringsanlæg
- Minimal downtime og hurtig genåbning
- Ideelt til renovering i løbet af en enkelt nat

Øvrige anvendelser

- Indendørs og overdækkede udendørs parkeringsarealer, spiralramper og andre ramper

Andre egnede systemer

- **MasterSeal Traffic 2257** – hurtighærdende, ikke-revneoverbyggende belægning.

* Det rette belægningssystem skal vælges på grundlag af de særlige krav til det enkelte projekt.

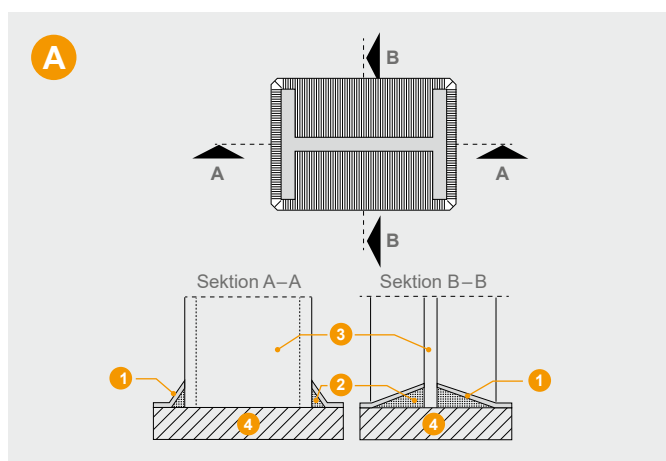


Vigtige detaljer

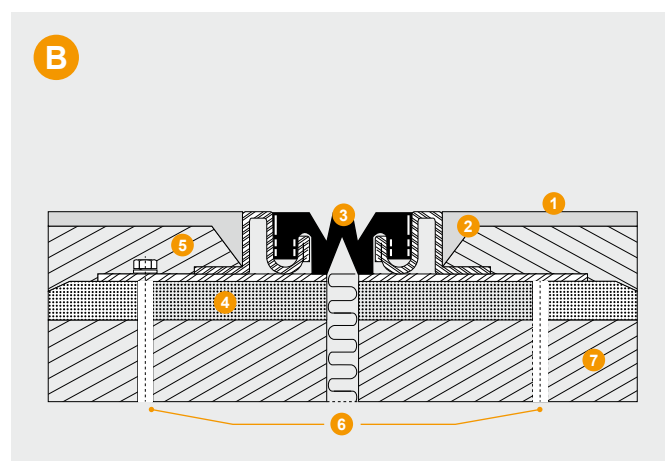
Kvaliteten ligger i detaljerne

I disse eksempler er det vist, hvordan man med MasterSeal belægningssystemer både kan beskytte og designe hårdt belastede dæk i fleretagers og underjordiske parkeringsanlæg. Samtidig er detaljerne særdeles overbevisende. Hver gang, der udføres belægning på en overflade, opstår også spørgsmålet om sammenhængen med de tilstødende komponenter, i

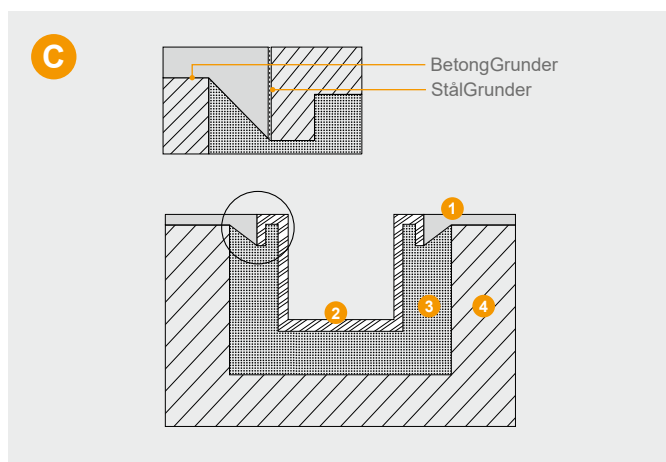
dette tilfælde især søjler og vægge, men også funktionelle elementer som kanaler og ekspansionsamlinger. Master Builders Solutions produkter er holdbare løsninger på disse problemer. De sikrer kvalitet i hele belægningen, både som standarddetaljer og som specialdesignede detaljer udviklet i tæt samarbejde med specialisterne fra Master Builders Solutions.



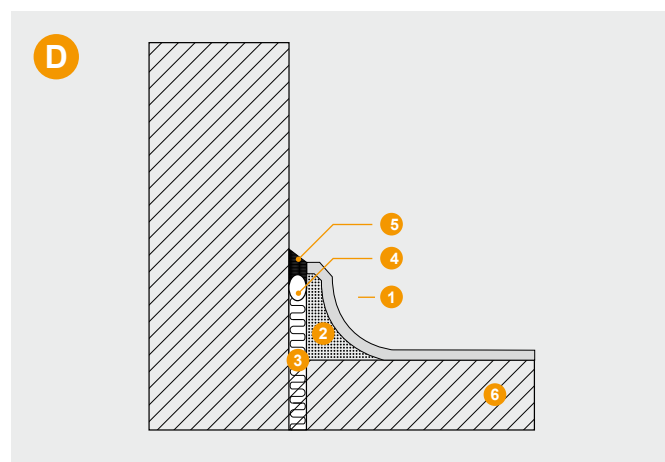
- 1 Belægningssystem
- 2 Hulkel af EP-mørtel
- 3 Stålsøjle
- 4 Beton



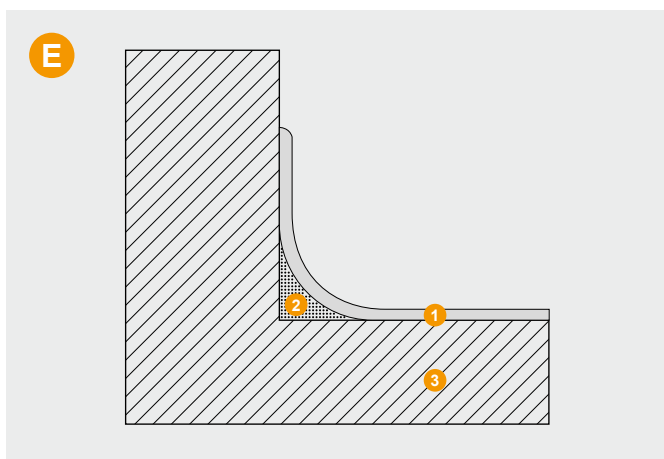
- 1 Belægningssystem
- 2 Fyldning med trekantet rende
- 3 Forseglingsprofil
- 4 EP-mørtelstribe
- 5 Beton/afretningslag
- 6 Monteringsbeslag (på begge sider, forskudt)
- 7 Beton



- 1 Belægningssystem
- 2 Stålkanal
- 3 EP-mørtel
- 4 Beton



- 1 Belægningssystem
- 2 Trekantet kile af EP-mørtel/afrundet samling med EP-mørtel
- 3 Bagstopning
- 4 Rund PE-profil
- 5 PU-fugemasse MasterSeal NP 474
- 6 Beton/afretningslag



- 1 Belægningssystem
- 2 Hulkel af EP-mørtel eller cementbaseret mørtel f.eks. MasterSeal 590
- 3 Beton





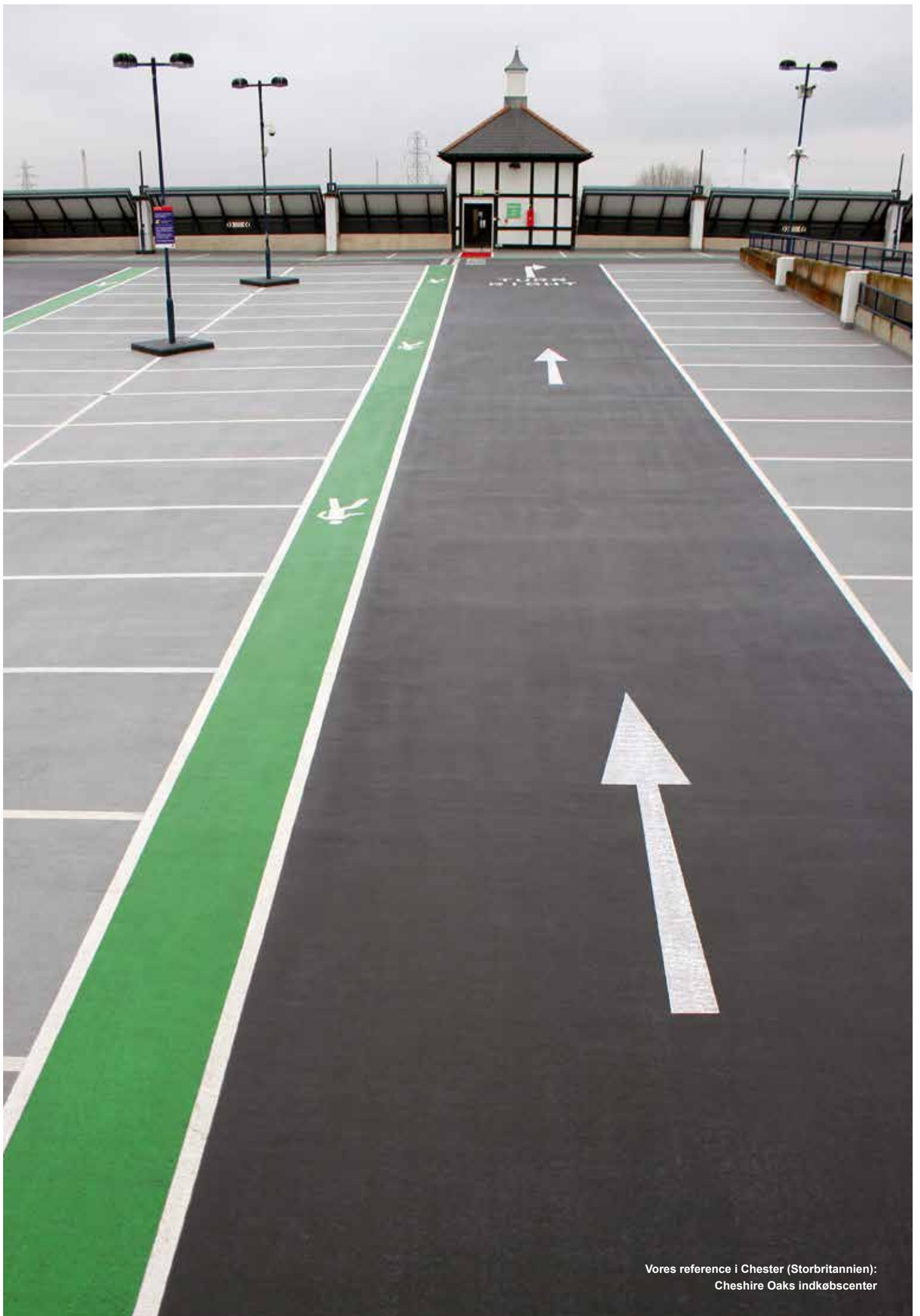
Vores reference i Peterborough (UK)
Queensgate indkøbscenter



Vores reference i Hellerup
Tuborg Havn parkeringshus



Vores reference i Stockport (Storbritannien)
Stockport Exchange togstation



Vores reference i Chester (Storbritannien):
Cheshire Oaks indkøbscenter



Master Builders Solutions

Med varemærket Master Builders Solutions har vi samlet al vores ekspertise for at skabe løsninger til nybyggeri, vedligeholdelse, reparation og renovering af konstruktioner. Master Builders Solutions bygger på mere end hundrede års erfaring i byggebranchen.

Knowhow og erfaringer fra vores verdensomspændende netværk af byggeeksperter udgør kernen i Master Builders Solutions. Vi kombinerer de rette elementer fra vores portefølje for at løse netop dine bygningsmæssige udfordringer. Vi samarbejder på tværs af fagområder og regioner og trækker på vores erfaringer fra utallige byggeprojekter over hele verden. Vi udnytter globale Master Builders Solutions-teknologier såvel som vores dybdegående viden om lokale bygningsmæssige behov til at udvikle innovative løsninger, der bidrager til din succes og til at fremme bæredygtigt byggeri.

Vores omfattende portefølje

- Betonadditiver
- Cementadditiver
- Løsninger til underjordiske konstruktioner
- Løsninger til vandtætning
- Fugemasser
- Løsninger til reparation og beskyttelse af beton
- Specialmørtler
- Epoxy- og polyuretanbelægninger

