



Ucrete – průmyslové podlahy

Nejodolnější podlahy
již od roku 1969

50
YEARS OF
Ucrete

50 Years
of Excellence
in Flooring



Ucrete – světově nejodolnější podlahy již od roku 1969

Průmyslové podlahy na nejvyšší úrovni již po dobu více než 50 let. Inovativní, udržitelná a praktická řešení – to byly od počátku klíčové hnací síly pro vývoj produktové řady Ucrete.

Pokud tedy hledáte tu správnou podlahu pro vaše projekty, Ucrete vám garantuje jen to nejlepší ze svých zkušeností a referencí získaných za desetiletí používání v těch nejnáročnějších podmínkách, jako jsou farmaceutický, chemický, zdravotnický, potravinářský a nápojový průmysl i jiná průmyslová odvětví.



Obsah

- 02 _ Ucrete – světově nejodolnější podlahy již od roku 1969
- 03 _ Hlavní výhody podlahových systémů Ucrete
- 05 _ Jasná volba
- 06 _ Podlahy pro Vaše specifické požadavky
- 08 _ Teplotní odolnost
- 10 _ Protiskluzné podlahy
- 12 _ Chemická odolnost
- 14 _ Elektrostaticky vodivé podlahy
- 16 _ Čištění a hygiena
- 19 _ Dlouhodobá životnost
- 20 _ Náš přínos k udržitelnosti
- 22 _ Farmaceutický průmysl
- 24 _ Chemický průmysl
- 26 _ Potravinářský průmysl
- 28 _ Nabídka barevných odstínů podlah Ucrete
- 30 _ O značce Master Builders Solutions
- 31 _ Digitální nástroje



Hlavní výhody podlahových systémů Ucrete

Použití průmyslových podlah Ucrete je efektivní vzhledem k jejich dlouhé životnosti, jejich zhotovení je rychlé a praktické a podlahy splňují všechny nároky moderního zpracovatelského průmyslu. Je to jedinečná řada výrobků na bázi vysoce odolné polyuretanové pryskyřice Ucrete, která získala uznání díky svým unikátním vlastnostem během více než 50 let používání v potravinářském, farmaceutickém, chemickém průmyslu a v jiných průmyslových odvětvích. Životnost průmyslových podlah Ucrete minimalizuje dobu odstávky a zajišťuje bezpečné, hygienické a efektivní pracovní prostředí, díky čemuž je nejvhodnější volbou pro průmyslovou podlahu.

Trvanlivé:

Vynikající odolnost vůči nárazům a obrusu. Mnoho podlah Ucrete vystavených agresivnímu prostředí je po 20–30 letech stále v provozu.

Estetické:

Barevně stálé podlahové systémy odolné vůči skvrnám jsou ideální pro ty aplikace, kde je důležitý vzhled podlahy stejně jako její odolnost.

Rychlá aplikace a vytvrzení:

Dokonce i při nízkých teplotách. K dispozici jsou podlahové systémy, které jsou plně provozuschopné už po 5 hodinách, při +10 °C, takže jsou ideálním řešením pro rekonstrukce.

Tolerance vůči vlhkosti:

Mohou se aplikovat na 7 dní starý beton bez použití speciálních penetrací, proto jsou vhodné pro rychlé opravy v časové tísní.

Odolnost vůči teplotnímu šoku:

Odolávají rozlitém kapalinám až do +150 °C v závislosti na specifikaci systému.

Odolnost proti chemikáliím:

Od silných kyselin až po alkálie, tuky, oleje a rozpouštědla, které dokážou rychle poškodit jiné typy podlah na bázi pryskyřic.

Čisté a bezpečné:

Pro vaše pracovníky, vaše produkty a prostředí. Oceněné značkou Eurofins Indoor Air Comfort Gold z hlediska množství emisí. Aplikaci zajišťují pouze proškolené realizační firmy, aby byla zabezpečena dlouhodobá funkčnost a životnost podlahy.

Hygienické:

Čistitelné na stejný stupeň čistoty jako nerezová ocel, nejsou živnou půdou pro růst bakterií a plísní. Pomáhají tedy dodržovat přísné hygienické standardy.

Bez škodlivého vlivu:

I během aplikace v prostorách, kde se manipuluje s potravinami.

Dlouhá životnost podlahy bude zajištěna realizací certifikované aplikační firmy.
S dalšími informacemi a technickou podporou je zákazníkům k dispozici odborník značky Master Builders Solutions:
master-builders-solutions.cz
ucrete.master-builders-solutions.com/cs/



Naše reference v Českých Budějovicích (ČR):
Pivovar Budějovický Budvar



Jasná volba

Když investoři, projektanti a aplikační firmy, kteří specifikovali a aplikovali podlahy Ucrete v 70. a 80. letech minulého století, zjistili, že jejich podlahy jsou ve 21. století stále ještě v provozu, chtějí podlahy Ucrete znovu.

Ale nemusíte nutně stavět na své osobní zkušenosti s podlahami Ucrete, abyste se přesvědčili o jejich vlastnostech. Můžete důvěřovat dobré pověsti, kterou si podlahy Ucrete vybudovaly za více než 50 let a díky mnoha milionům čtverečních metrů položených v malých i velkých společnostech ve více než stovkách zemích světa.

Jednoduchá volba

Pokud chcete podlahu,

- ..., která je vhodná do agresivních výrobních provozů.
- ..., která nepodporuje růst bakterií a plísní.
- ..., která má čistitelnost na stejný stupeň čistoty jako nerezová ocel.
- ..., kterou lze znovu uvést do provozu po pouhých pěti hodinách při 10 °C.
- ..., která odolává širokému spektru agresivních chemikálií.
- ..., která poskytuje estetickou podlahu odolnou proti skvrnám a barevně stálou.
- ..., která odolává pravidelnému vypouštění horké vody.
- ..., kterou lze rychle položit na 7denní beton a jiné podklady s vyšším obsahem vlhkosti.
- ..., která minimalizuje dobu odstávky.
- ..., která snižuje vaše náklady na údržbu.
- ..., která brání úrazům a s protiskluznými profily je ideální pro mokré a mastné prostředí.
- ..., která poskytuje dlouhodobé řešení po dobu 10, 20, 30 nebo více let.
- ..., která pomáhá chránit životní prostředí.
- ..., která má za více než 50 let prověřené výsledky.

Pak je volba jasná, pouze podlahy Ucrete to vše splňují.

ucrete.master-builders-solutions.com/cs/

Podlahy šité na míru

Díky naší odbornosti, kterou jsme získali za posledních 50 let práce s průmyslovými podlahami Ucrete ve zpracovatelském průmyslu, vám můžeme snadno pomoci najít nákladově nejefektivnější a dlouhodobé řešení.

S dalšími informacemi a technickou podporou je zákazníkům k dispozici specialista na podlahy Ucrete. Pomůže s výběrem nejvhodnějšího produktu pro danou podlahu, s optimálním povrchem a protiskluznými vlastnostmi, s ideální tloušťkou vrstvy s ohledem na

teplotní zatížení a mechanickou odolnost pro zajištění dlouhodobé životnosti podlahy.

Náš specialista bude zároveň k dispozici při návrhu a tvorbě detailů a při přípravě podkladu.

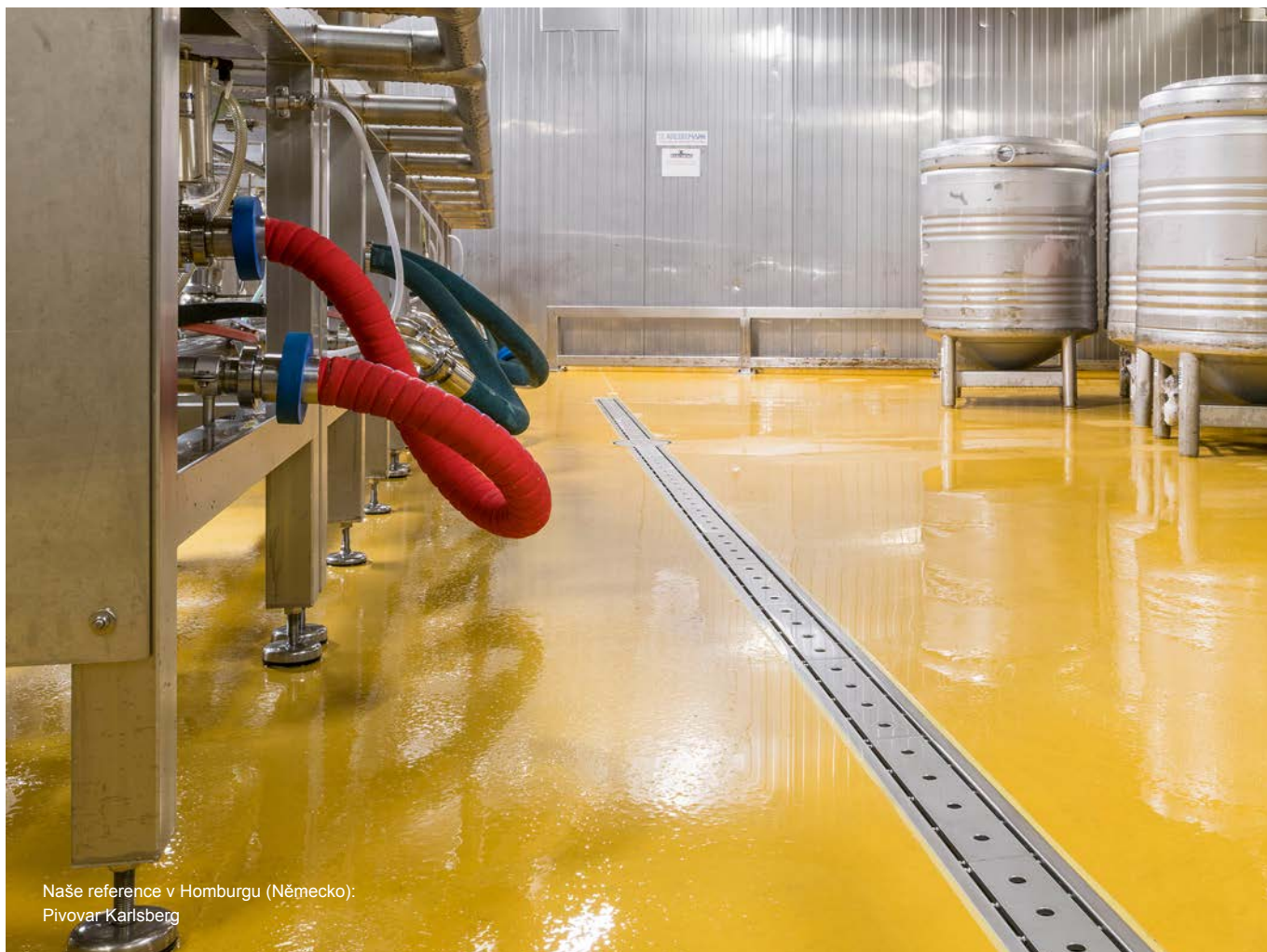
S dalšími informacemi a technickou podporou je zákazníkům k dispozici odborník značky Master Builders Solutions.



Podlahy pro Vaše specifické požadavky

Více než 50 let investujeme naše získané technické znalosti a snažíme se maximálně porozumět trhu, abychom vám mohli nabídnout řadu těch nejodolnějších polyuretanových průmyslových podlahových systémů s různorodými estetickými a technickými parametry.

Účelem této brožury je pomoci vám tak s důvěrou vybrat nejlepší řešení, které bude na míru vyhovovat potřebám vašeho konkrétního projektu, zároveň bude splňovat i ty nejpřísnější normy a standardy – nyní i v mnoha dalších letech.



Naše reference v Homburgu (Německo):
Pivovar Karlsberg

Hladké podlahy

- Ucrete MF 4–6 mm
- Ucrete MF40AS 4–6 mm, elektrostaticky vodivé
- Ucrete MFAS-C 4–6 mm, vodivé
- Ucrete TZ 9–12 mm terazzo podlahy
- Ucrete TZAS 9–12 mm terazzo podlahy, elektrostaticky vodivé

Podlahy s mírně strukturovaným povrchem

- Ucrete DP10 4–9 mm
- Ucrete DP10AS 6 mm, elektrostaticky vodivé
- Ucrete HF60RT 6 mm
- Ucrete HF100RT 9 mm
- Ucrete HPQ 4–6 mm s barevným křemičitým pískem
- Ucrete HPQAS 6 mm elektrostaticky vodivé, s barevným křemičitým pískem
- Ucrete IF 9 mm se železným plnivem
- Ucrete MT 4–6 mm
- Ucrete UD200 6–12 mm

Podlahy se středně strukturovaným povrchem

- Ucrete DP20 4–9 mm
- Ucrete DP20AS 6 mm, elektrostaticky vodivé
- Ucrete UD200SR 6–12 mm
- Ucrete UD100AS 9 mm, elektrostaticky vodivé

Podlahy se silně strukturovaným povrchem

- Ucrete DP30 4–9 mm

Svislé povrchy

- Ucrete RG 4–9 mm stěrka pro fabiony
- Ucrete TZ COVE 6–9 mm stěrka na fabiony systému terazzo

Stálobarevné

- Ucrete CS10 4–9 mm
- Ucrete CS10AS 6 mm, elektrostaticky vodivé
- Ucrete CS20 4–9 mm
- Ucrete CS20AS 6 mm, elektrostaticky vodivé

Estetický vzhled

Podlahy Ucrete jsou dostupné v mnoha stálobarevných provedeních, od jednobarevných po originální návrhy, k dispozici je i několik variant povrchů, takže není třeba dělat kompromisy mezi estetičností a funkcí podlahy.

Protiskluznost

Nejvhodnější struktura povrchu je také závislá na povaze chemických látek, které mohou být v kontaktu s podlahou, a na typu činností, které jsou v daných prostorách vykonávány. Strukturu povrchu také ovlivňuje způsob čištění a údržby podlahy. Protiskluzné vlastnosti jsou popsány na straně 10.

Hygiena

Podlahy Ucrete nepodporují růst biologických organismů a jsou čistitelné jako nerezová ocel. Více informací na straně 16.

Tepelná odolnost

Prvotním požadavkem, který je nutno při výběru podlahového systému Ucrete stanovit, je provozní teplota. Ta podmiňuje potřebnou tloušťku vrstvy podlahového systému. Více informací na straně 8.

Chemická odolnost

Všechny varianty podlah Ucrete mají stejné charakteristiky chemické odolnosti, jak je uvedeno v tabulce na straně 12.

Elektrostatické vlastnosti

K dispozici je celá řada elektrostatických podlah na ochranu citlivých elektronických zařízení nebo minimalizaci rizika exploze. Podrobněji je popsáno na straně 14.

Mechanická odolnost

Na místa, kde může dojít k silnému mechanickému rázu a kde se očekává intenzivní zatížení pojezdem, by měl být použit systém s větší tloušťkou vrstvy a větším kamenivem (plnivem).

Bez škodlivého vlivu

Podlahové systémy Ucrete nemají škodlivý vliv ani během aplikace, tím se stávají bezpečnou volbou i pro práci během víkendu a v rámci údržby.

Rychlá aplikace

Víme, že není vždy jednoduché odstavit výrobní linky, a proto je mnoho našich systémů možno zhotovit během víkendu anebo dokonce během noci. Minimalizací odstávek se snižují náklady na modernizaci podlahy. Např. podlahový systém Ucrete UD200 je možné zatěžovat už po 5 hodinách při +10 °C!

Řešení šité na míru

Celá řada podlahových systémů Ucrete umožňuje dosáhnout nejlepšího a z hlediska nákladů nejefektivnějšího řešení podlahy.

Pomáháme zákazníkům vybrat nejlepší vhodnou podlahu. S dalšími informacemi a technickou podporou je zákazníkům k dispozici odborník značky Master Builders Solutions.



Teplotní odolnost



Naše reference v Bruges (Belgie):
Zpracování mořských ryb

Zatímco většina podlahových systémů na bázi pryskyřic měkne již při teplotách okolo +60 °C a nižších, jedinečné polyuretanové systémy Ucrete odolávají až do teploty +130 °C.

Tato vysoká teplotní odolnost spolu s houževnatostí umožňuje podlahám Ucrete odolávat horkým kapalinám a extrémnímu teplotnímu šoku.

Průmyslové podlahy Ucrete jsou aplikovány ve čtyřech různých tloušťkách vrstvy: od 4 mm, které jsou plně provozuschopné do teploty +70 °C, až po tloušťku vrstvy 12 mm, vhodnou do nejextrémnějších podmínek s příležitostným rozlitím kapalin s teplotou až do +150 °C.

Vždy spolehlivé

Větší tloušťka vrstvy chrání spojení s podkladem před enormním průtíkem vlivem extrémních teplotních šoků.

Pokud je objem rozlité kapaliny malý, nejsou pravděpodobné žádné škody. Takže například, rozlitý šálek kávy s teplotou +90 °C na podlahu s tloušťkou vrstvy 4 mm podlahu nepoškodí, avšak únik 1000 litrů kapaliny s teplotou +90 °C už pravděpodobně ano.

Podlaha Ucrete s tloušťkou vrstvy 9 mm je schopná odolávat pravidelnému rozlití vroucí vody.

V prostředí extrémních teplotních šoků je nutný dobře navrhnutý kvalitní podklad. Především je nutno zohlednit případnou tepelnou roztažnost podkladu.

Kryogenní šok

Kryogenní úniky představují obzvláště závažnou výzvu pro podlahu. Podlaha Ucrete o tloušťce 9 mm vydrží příležitostně kryogenní úniky – například do 5 litrů kapalného dusíku zcela bez poškození.

Specifikace tloušťky vrstvy

4 mm

- plně odolné teplotě do +70 °C
- mrazuvzdorné do -15 °C
- Ucrete CS, DP, HPQ, MF, MT, RG

6 mm

- plně odolné teplotě do +80 °C
- lehké čištění párou
- mrazuvzdorné do -25 °C
- Ucrete CS,DP, HF60RT, MT, RG,UD200, UD200SR

9 mm

- plně odolné teplotě do +120 °C
- čištění párou
- mrazuvzdorné do -40 °C
- Ucrete CS, DP, HF100RT, IF, RG, TZ, UD200, UD200SR

12 mm

- plně odolné teplotě do +130 °C
- příležitostní rozlití kapalin do +150 °C
- čištění párou
- mrazuvzdorné do -40 °C
- Ucrete TZ, UD200, UD200SR

50 let zkušeností

Neexistuje jednoduchá zkouška, která by potvrdila, že podlahový systém odolá opakovaným teplotním šokům během několikaletého provozu v průmyslové výrobě, protože jsou velké rozdíly v kvalitě a návrhu podkladu. Uvedené vynikající vlastnosti vyplývají z více než 50 let zkušeností s podlahami Ucrete v agresivním prostředí po celém světě.

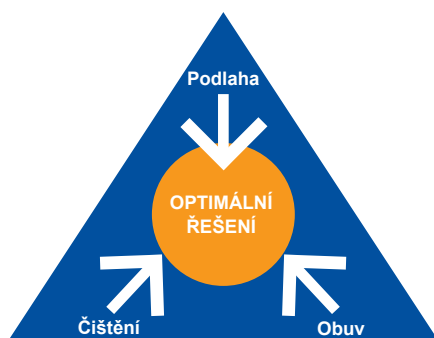


Protiskluzné podlahy

V prostředí mokrého provozu zajišťuje vhodná struktura povrchu podlahy bezpečné pracovní prostředí. Systémy Ucrete nabízejí spektrum povrchových struktur od hladkých s terazzo efektem až po drsné, vysoce protiskluzové.

Podlahy se spádem

V prostředí mokrých provozů jsou podlahové plochy spádovány tak, aby odváděly vodu a jiné kapaliny z povrchu do odvodňovacích kanálů. Takovéto podlahy často vyžadují větší spády, které musí mít vhodnou strukturu povrchu pro zvýšení bezpečnosti proti uklouznutí. Například při tlačení vozíků, košů anebo stojanů osobou po dlažbě s velkým spádem je snaha zabránit tomu, aby se náklad samovolně rozjel, a tak by hrozilo natáhnutí svalu, uklouznutí, zakopnutí a pád. Obecně jsou rovné podlahy bezpečnější.



Protiskluznost = soulad

Uklouznutí, zakopnutí a pády

Minimalizace uklouznutí, zakopnutí a pádu na podlahu si vyžaduje holistický přístup. Je třeba přijmout technické řešení nebo změnit pracovní metody a postupy, ale také se zaměřit na vliv čistoty a druh obuvi. Mělo by se dosáhnout souladu mezi jednoduchou čistitelností a protiskluzností. Hladší podlahy je většinou potřeba čistit častěji a podlahy s hrubší strukturou vyžadují agresivnější čištění.

Hygiena

Pokud hledáte odolnou protiskluzovou podlahu, která bude snadno čistitelná stejně jako nerezová ocel, bude bezpečná za každých okolností a zároveň bude splňovat i estetickou funkci, systémy Ucrete DP nabízejí profilované podlahy R12 a R13 v mnoha stálobarevných provedení Ucrete CS (viz strana 29).

Plán čištění

Pro daný provoz by měl být stanovený plán čištění s uvedenou frekvencí a způsobem čištění jednotlivých prostor.

Čištění podlah je nutné koordinovat tak, aby zbytky po vyčištění bylo možno rychle odstranit a nedošlo tak k jejich zaschnutí na podlaze.

Řešení šité na míru

Ne všechny prostory vyžadují stejnou míru protiskluznosti. Ucrete nabízí celou řadu struktur povrchu, které umožňují navrhnout podlahu přesně podle Vašich požadavků.

S dalšími informacemi a technickou podporou je zákazníkům k dispozici odborník značky Master Builders Solutions společnosti Master Builders Solutions CZ s.r.o.

ucrete.master-builders-solutions.com/cs/

Podle DIN 51130

Ucrete MF	R10	Ucrete UD200	R11
Ucrete TZ	nd	Ucrete IF	R11
Ucrete HPQ	R11	Ucrete DP10	R11
Ucrete MT	R10/R11*	Ucrete DP20	R12/R13*
Ucrete HF60RT	R10/R11*	Ucrete UD200SR	R13
Ucrete HF100RT	R10/R11*	Ucrete DP30	R13

* V závislosti na specifikaci.

EN 13036-4 zkouška kyvadlem

Ucrete MF	35	Ucrete IF	40 – 45
Ucrete TZ	35 – 40	Ucrete DP10	45 – 50
Ucrete HPQ	35 – 45	Ucrete DP20	45 – 55
Ucrete MT	40 – 45	Ucrete UD200SR	50 – 60
Ucrete HF60RT	40 – 45	Ucrete DP30	50 – 60
Ucrete HF100RT	40 – 45		
Ucrete UD200	40 – 45		

EN 13036-4 zkouška kyvadlem

Hodnoty parametru protiskluznosti povrchu stanovené zkouškou kyvadlem na mokré podlaze s použitím normované gumové podrážky 4S:

- Méně než 24: vysoké riziko uklouznutí
- 25–35: mírné riziko uklouznutí
- Více jak 35: malé riziko uklouznutí





Chemická odolnost

Průmyslové podlahy Ucrete mají vynikající odolnost vůči širokému spektru chemikálií včetně mnohých organických kyselin a rozpouštědel, které značně poškozují jiné typy podlah na bázi reaktivních pryskyřic včetně mnohých polyuretan-cementových podlahových systémů.

Látky označené písmenem „R“ nemají na průmyslové podlahy Ucrete vliv, a to ani při stálém a dlouhodobém působení.

Je dobré vědět

Není mnoho chemikálií, které dokážou podlahový systém Ucrete vážně poškodit. Tyto chemikálie jsou v tabulce označené „NR“.

Podlahy Ucrete jsou vhodné pro použití v prostředí mokřých provozů, kde se používají chemikálie v tabulce označené „L“ (za předpokladu dodržení čistícího režimu).

Zvýšenou pozornost je nutno věnovat ventilům a uzávěrům čerpadel. Úniky kapalin z nich způsobují neustálé smáčení povrchu, důsledkem toho může dojít k erozi povrchu.

Rozpouštědla mohou způsobit měknutí systému Ucrete jen při stálém působení po dobu několika týdnů, ale po odstranění rozpouštědla a vyschnutí podlahy se původní vlastnosti obnoví. V praxi se většina rozpouštědel odpaří dříve, než stihnou způsobit nějaké škody.

Vlivem působení sedimentu solí, kontaminantů v rozpouštědlech, silných barviv a kyselin může dojít ke změnám barvy povrchu. To však nemá žádný vliv na užité vlastnosti podlahy.

Tento efekt změny barvy bude minimalizován dobrou údržbou podlahy, především pokud se bude předcházet vzniku kaluží a rozlité tekutiny se odstraní z povrchu dříve, než na podlaze vyschnou. Efektivní režim čištění prodlouží životnost a zlepší vzhled jakékoliv podlahy.

S dalšími informacemi a technickou podporou je zákazníkům k dispozici odborník značky Master Builders Solutions společnosti Master Builders Solutions CZ s.r.o.

Chemické látky v potravinářském průmyslu

Průmyslové podlahy Ucrete jsou odolné běžně vyskytujícím se chemickým látkám např.:

Kyselina octová, 50 %:

Lihový ocet se používá často v potravinářském průmyslu na čištění povrchů, které jsou ve styku s potravinami.

Kyselina mléčná, 30 % při +60 °C:

Udává odolnost proti mléku a mléčným výrobkům.

Kyselina olejová, 100 % při +60 °C:

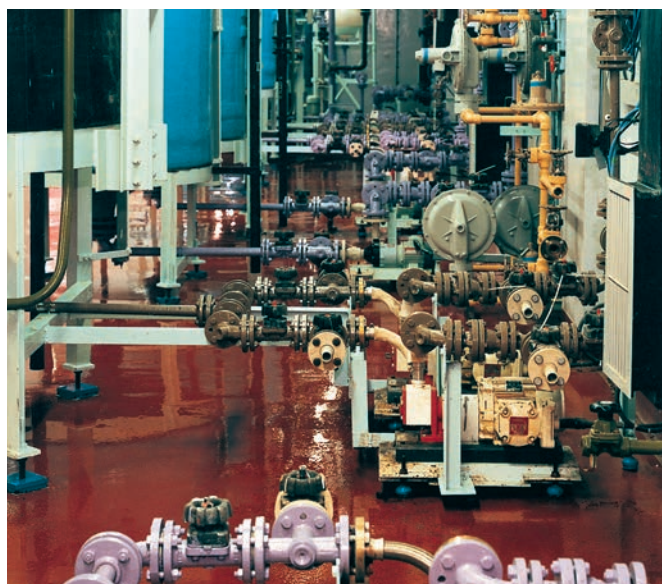
Zástupce organických kyselin vznikajících oxidací rostlinných a živočišných tuků, které se běžně vyskytují v potravinářském průmyslu.

Kyselina citrónová, 50 %:

Nachází se v citrusových plodech a zastupuje širokou škálu ovocných kyselin, které značně poškozují jiné podlahy na bázi reaktivních pryskyřic.

Hydroxid sodný, 50 % při +60 °C:

Často používaný na čištění ve stanicích CIP (cleaning-in-place).



Odolnost proti běžným průmyslovým chemikáliím

Chemikálie	Koncentrace %	Teplota °C	Ucrete všechny varianty	Chemikálie	Koncentrace %	Teplota °C	Ucrete všechny varianty
Acetaldehyd	100	20	R	Kyselina chromová	20	20	R
Aceton	100	20	L		30	20	R
Anilín	100	20	R	Kyselina laurová	100	60	R
Benzen (Benzol)	100	20	L	Kyselina maleinová	30	20	R
Benzín	–	20	R	Kyselina methakrylová	100	20	R
Benzolchlorid	100	20	R	Kyselina mléčná	5	20	R
Brzdová kapalina	–	20	R		25	60	R
Butanol	100	20	R		85	20	R
Cyklohexan	100	20	R		85	60	R
Destilovaná voda	–	85	R	Kyselina mravenčí	40	20	R
Diethylene glykol	100	20	R		70	20	R
Dimetyl formamid	100	20	NR		90	20	L
Ethanol	100	20	R		100	20	L
Ethylacetát	100	20	L	Kyselina octová	10	85	R
Ethylendichlorid	100	20	L		25	20	R
Ethyleneglykol	100	20	R		25	85	L
Fenol	5	20	L		40	20	R
Hexan	100	20	R		90 (Glaciál)	20	L
Hydroxid amonný	28	20	R	Kyselina olejová	100	20	R
Hydroxid draselný	50	20	R		100	80	R
Hydroxid sodný	20	20	R	Kyselina pikrová	50	20	R
	20	90	R	Kyselina sírová	50	20	R
	32	20	R		98	20	L
	50	20	R	Kyselina toluenesulfonová	100	20	R
	50	60	R	Lučavka královská	–	20	L
	50	90	L	Maleinanhydrid	100	20	R
Chlorid sodný	Nasyčený	20	R	Methanol	100	20	R
Chlorid uhličitý	100	20	R	Methylenchlorid	100	20	L
Chlorid vápenatý	50	20	R	Methyletylketon	100	20	L
Chlornan sodný	15	20	R	Methylmetakrylát	100	20	R
Chlornan vápenatý	Nasyčený	20	R	Metylované alkoholy	–	20	R
Chloroform	100	20	L	Minerální oleje	–	20	R
Chlorová voda	Nasyčený	20	R	Mléko	–	20	R
Izopropanol	100	20	R	Motorový olej	–	20	R
Kaprolaktam	100	20	R	N,N-dimethyl acetamid	100	20	NR
Krev	–	20	R	N-methyl pyrrolidon	100	20	NR
Krezol	100	20	L	Oleum	–	20	L
Kyselina adipová	Nasyčená	20	R	Perchlorethylene	100	20	R
Kyselina benzoová	100	20	R	Peroxid vodíku	30	20	R
Kyselina citrónová	60	20	R	Petrolej	–	20	R
Kyselina dekanová (kaprinová)	100	20	R	Pivo	–	20	R
	100	60	R	Propylenglykol	100	20	R
Kyselina dusičná	5	20	R	Ropa	–	20	R
	30	20	R	Rostlinné oleje	–	80	R
	65	20	L	Sírouhlík	100	20	L
Kyselina fenylsírová	10	20	R	Skydrol 500B4	–	20	R
Kyselina fluorovodíková	4	20	R	Skydrol LD4	–	20	R
	20	20	L	Styren	100	20	R
Kyselina fosforečná	40	85	R	Terpentýn	–	20	R
	50	20	R	Tetrahydrofuran	100	20	L
	85	20	R	Toluen	100	20	R
Kyselina heptanová	100	60	R	Tryskové palivo	–	20	R
Kyselina chlórctová	10	20	R	Tuky	–	80	R
	50	20	L	Xylen	100	20	R
Kyselina chlorovodíková	10	60	R				
	37	20	R				



Elektrostaticky vodivé podlahy

Ochrana proti poškození elektronických součástek

Ochrana citlivých elektronických zařízení před účinky elektrostatického výboje je stále důležitější s větší a větší miniaturizací těchto součástek.

Ochrana proti explozi

Kdykoli jsou používána rozpouštědla, a to dokonce i při čištění, vzniká riziko možné exploze par a jejich vzdušných směsí. Elektrostatický výboj může uvolnit energii a způsobit explozi.

Podobně, když při výrobním procesu vzniká jemný organický prach, může ve směsi se vzduchem vytvořit výbušnou směs.

Elektrostatický výboj může uvolnit energii a způsobit explozi.

Systémový přístup

Elektrostaticky vodivá podlaha je pouze částí „eliminace“ nežádoucího elektrického výboje a vždy musí být posuzována v celkovém komplexu elektrostatických požadavků daných

projektem. Například při uzemnění zařízení je nutné posoudit použití zemnicích svorek stejně tak jako použití správné obuvi a vhodného oblečení. Podrobnější požadavky jsou dány jednotlivými evropskými či národními normami a předpisy. Elektrostaticky vodivé podlahy Ucrete fungují na základě vybití statické elektřiny na zemnicím bodě. Jsou používány za účelem prevence jejího vzniku nebo při vzniku triboelektrického efektu osoby kráčející po podlaze. Pracovníci musí být v tzv. „elektrickém kontaktu s podlahou“ a doporučuje se vhodné antistatické oblečení a obuv.

Nežádoucí statická elektřina

- může znehodnotit elektronické zařízení
- vede k nežádoucí akumulaci prachu
- může být příčinou nepříjemného pracovního prostředí
- může způsobit explozi vzdušných směsí rozpouštědel a prachu

	Rezistance k zemi, ČSN EN 1081	Rezistance k zemi, ČSN EN 61340-4-1	Rezistance v systému osoba-obuv-podlaha, ČSN EN 61340-4-5	Vývin napětí mezi tělem a podlahou, ČSN EN 61340-4-5
▪ V souladu s ČSN EN 61340-5-2	n/a	< 1 GΩ	< 1 GΩ	<100V
▪ Ucrete MFAS-C	< 50 kΩ	< 50 kΩ	< 35 MΩ	< 50V
▪ Ucrete MF40AS	< 1 MΩ	< 1 MΩ	< 35 MΩ	< 50V
▪ Ucrete DP10AS	< 1 MΩ	< 1 MΩ	< 35 MΩ	< 100V
▪ Ucrete DP20AS	< 1 MΩ	< 1 MΩ	< 35 MΩ	< 100V
▪ Ucrete HPQAS	< 1 MΩ	< 1 MΩ	< 35 MΩ	< 100V
▪ Ucrete TZAS	< 1 MΩ	< 1 MΩ	< 35 MΩ	< 50V
▪ Ucrete UD100AS	< 1 MΩ	< 1 MΩ	< 35 MΩ	< 100V



Prevence statické elektřiny

Nejlépším způsobem, jak zabránit možnému elektrostatickému výboji, který může poškodit citlivé elektronické zařízení nebo způsobit jemný organický prach nebo explozi par z rozpouštědel, je na prvním místě zabránit hromadění statického náboje.

Antistatické podlahy Ucrete jsou navrženy tak, aby minimalizovaly napětí mezi tělem a podlahou a usnadnily uzemnění náboje pracovníků, kteří nosí správnou obuv a vhodné oblečení. Elektrostaticky vodivé podlahy jsou účinnější v prevenci hromadění statické elektřiny.

DOPORUČENÍ pro prostory vyhrazené k manipulaci s výbušninami

Vodivý podlahový systém Ucrete MFAS-C by se měl používat všude tam, kde se manipuluje s výbušninami.



Naše reference v Luton (Anglie):
Measurement Technology Ltd



Čištění a hygiena

Hygiena hraje rozhodující roli. Nejlepších výsledků dosáhnete s vhodným vybavením a správnými postupy čištění, ale také dodržováním správných hygienických pracovních standardů.

Volba správné podlahy je také důležitá. Podlahy Ucrete jsou kompaktní a nepropustné a tím usnadňují dodržování hygienických standardů.

Čistitelné na stejnou úroveň jako je nerezová ocel

Všechny podlahy Ucrete mají stejnou čistitelnost jako povrchy z nerezové oceli.

Nepodporují růst bakterií a plísní

Všechny podlahy Ucrete jsou nepropustné v celé tloušťce vrstvy. Jsou inertní, biologicky nedegradují a nejsou živnou půdou pro mikroorganismy. Díky tomu jsou podlahy Ucrete nejvíce používány v potravinářském a farmaceutickém průmyslu, kde se vyžadují ty nejvyšší hygienické standardy.

Režim čištění

Správný způsob čištění pomůže udržet vaše podlahy v co nejlepším stavu a zároveň zajistí bezpečné a atraktivní pracovní prostředí.

Nejlepších výsledků se dosáhne při použití čistících strojů, především u větších ploch.

S dalšími informacemi ohledně čištění a technické podpory je zákazníkům k dispozici odborník značky Master Builders Solutions.

ucrete.master-builders-solutions.com/cs/

Hygiena bez kompromisů

Jen opravdu odolná a pevná podlaha může splňovat ty nejpřísnější hygienické normy. Každá trhlinka, delaminace nebo poréznost umožňuje nekontrolovatelné množení bakterií a plísní mimo dosah čištění.

Ucrete podlahy garantují ten nejkvalitnější povrch se snadnou údržbou, který Vám bez dalších nákladů pomůže udržet vysoký hygienický standard po mnoho let.

Hygienické
pracovní
postupy



Bezpečné,
a od

Průmyslové
Uc

Certifiková-
no pro
potravinářské
provozy



Čistitelnost
jako nerezová
ocel





**Snadná
údržba**



**hygienické
podlahy**

**pro
výrobní podlahy
Ucrete**



**Zamezuje
množení
bakterií
a plísní**



**Dlouho-
dobá život-
nost: s důvě-
rou už od
roku 1969**

Certifikovaná hygiena

Nezávislé zkoušky provedené institutem Campden and Chorleywood Food Research Association ve Velké Británii dokázaly, že Ucrete UD200, DP20 a DP30 jsou stejně efektivně čistitelné jako povrch nerezové oceli.

V roce 2018 nezávislé mikrobiologické zkoušky provedené zkušebním ústavem Polymer Institut (Německo), při kterých byl jako mikroorganismus použit Bacillus subtilis.

Výchozí obsah zárodků: 1 500 000 KbE/25 cm²

Dezinfekční prostředek	KbE/25 cm ² po době účinnosti		
	1 h	24 h	72 h
p-chlór-m-kresol, 0,3 %	647 / 403	195 / 252	< 10 / < 10
alkyldimethylbenzyl- ammoniumchlorid, 0,1 %	136 / 176	270 / 59	< 10 / < 10
p-Toluolsulfon- chloramid-Na, 5 %	155 / 165	< 10 / < 10	< 10 / < 10
Formaldehyd, 5 %	< 10 / < 7	< 10 / < 10	< 10 / < 10
Ethanol, 70 %	313 / 282	30 / 34	< 10 / < 10
Referenční hodnoty: voda	4400 / 2800	402 / 379	< 10 / < 10

Testy ukazují účinnost řady průmyslových dezinfekčních prostředků na podlaze Ucrete UD200. Ani po 72 hodinách nebyl zaznamenán žádný výskyt bakterií, dokonce ani v případě, že k čištění byla použita voda. Tím bylo potvrzeno, že podlahy Ucrete nejsou živnou půdou pro mikroorganismy a že podlaha zůstává hygienicky čistá od doby čištění až po dobu začátku výrobního procesu.

Proč bezesparý povrch?

Jakékoli spoje a spáry jsou slabinou každé podlahy. Kvalitní podklad je naprosto klíčový pro udržení deklarovaných vlastností polyuretanových bezesparých podlah, proto Vám naši odborní technici pomohou navrhnout i optimální provedení spojů podkladního betonu a vytvořit tak s bezesparými podlahovými systémy Ucrete dokonale hygienický povrch. U podlah s keramickou dlažbou se často stává, že se spáry a dlaždice s postupem času a vlivem náročných podmínek stanou porézními, přestanou vykazovat své původní vlastnosti a umožní tak nekontrolovaný růst bakterií a plísní mimo dosah čištění.



Naše reference ve Versmoldu (Německo):
zpracování masa



Dlouhodobá životnost

Přidaná hodnota na desítky let

Bereme-li v úvahu hygienické a bezpečnostní riziko poškozené podlahy, náklady na omezení výroby a prostoje při opravě, porozumíme tomu, proč jsou podlahy Ucrete tak ekonomicky výhodné. Jedná se totiž o podlahu s dlouhou životností. Ale v čem spočívá její dlouhá životnost?

Životnost vyplývá z kombinace vysoké pevnosti s pružností a vysoké chemické a mechanické odolnosti podlahy. Pro dosažení vysoké pružnosti, elastičnosti a odolnosti proti obrusu se používá speciálně vybrané plnivo. Pro výrobu Ucrete nejsou používány ty nejlevnější, ale ty nejlepší suroviny.

Odkoušeno v provozu již od roku 1969

V potravinářském průmyslu se vyskytují dle provozu různé organické kyseliny. Jsou zde organické kyseliny z mléka, ovoce nebo rostlinných olejů. Při rozliti se odpařováním zvyšuje koncentrace a tyto látky se stávají agresivnějšími. Účinky těchto chemikálií se časem kumulují. Podlahy Ucrete poskytují vynikající chemickou odolnost a proto zajišťují vysokou míru bezpečnosti po dobu 20 let a více.

Podlahy s větší tloušťkou vrstvy poskytují delší životnost oproti tenkým podlahám ne proto, že je potřeba více materiálu pro opotřebení, ale protože větší tloušťka vrstvy chrání kontakt podlahy s podkladem před šokovou zátěží během provozu. Větší plnivo poskytuje lepší odolnost proti vrypům a umožňuje udržovat protisklzné vlastnosti především tam, kde je vysoké zatížení vozíků s tvrdými plastovými nebo ocelovými koly.

Tajemství odolnosti tkví mimo jiné i v kvalitním betonovém podkladu

Správně navržený podklad je naprosto klíčovým, a proto vám naši odborníci pomohou navrhnout optimální provedení podkladového betonu pro dosažení těch nejlepších výsledků bez dalších nákladů na mnoho dalších let.

S dalšími informacemi a technickou podporou je zákazníkům k dispozici odborník značky Master Builders Solutions.



Více jak 35 let v provozu

V roce 1984 byl ve významném pivovaru Magor v Anglii aplikován podlahový systém Ucrete v provozu linky plnění KEG sudů na ploše 2800 m². Jak je vidět na této fotografii, je podlaha po více než 25 letech stále v provozu. Podlaha je zatěžována horkou vodou a chemikáliemi a občasným pádem KEG sudů. Je zde naplněno 1000 sudů za hodinu a je zřejmé, že každé zastavení linky by bylo problematické.

Každá oprava podlahy by byla spojena s vysokými náklady, a proto byla kvalita podlahy Ucrete na prvním místě. Od té doby bylo instalováno mnoho tisíc metrů čtverečních podlah Ucrete v tomto pivovaru a dodnes jsou stále v trvalém užívání.



Náš přínos k udržitelnosti

Hospodárné využití přírodních zdrojů

Výstavba a údržba stavebních konstrukcí je vždy vystavena klíčovému ukazateli: spotřebě přírodních zdrojů.

Jedna podlaha téměř na celý život

Podlahy Ucrete přispívají k celkovému trendu udržitelného rozvoje po celou dobu své životnosti. Životnost podlahy Ucrete, která je v provozu 20 až 30 let, tak výrazně pomáhá omezovat zdroje. Co by mohlo být více plýtvání přírodními surovinami, časem a energií než vytrhnout a vyhodit podlahu po pěti nebo deset letech?

Ochrana klimatu

Pozitivní přínos podlah Ucrete v rámci ochrany životního prostředí a úspory energií je jasně deklarovaný z mnoha nezávislých odborných zdrojů.

Společnost BMG Engineering, založená v Curychu, provedla odborné zhodnocení průmyslové podlahy Ucrete. Porovnával se podlahový systém Ucrete s klasikou dlažbou v prostředí velké standardní kuchyně věznice nebo nemocnice se skutečně přesvědčivým výsledkem.

Při porovnávání jednoho m² podlahy Ucrete UD200 o tloušťce vrstvy 9 mm s ekvivalentem jednoho m² dlažby bylo zjištěno, že u dlažby je potřeba o 50 % více celkové energie, že dlažba ovlivní o 70 % více globální oteplení, vykazuje o 200 % vyšší negativní vliv na ozónovou vrstvu a je až o 50 % větší spotřeba vody! Zcela jednoznačně je podlaha Ucrete výrazně šetrnější k životnímu prostředí.

Udržitelná výstavba

Přístupy pro hodnocení udržitelnosti konstrukcí a budov nabývají na významu ve stavebním průmyslu a potvrzují obrovský přínos podlah Ucrete k udržitelné výstavbě.

Společnost LEED® s vedoucím postavením na trhu tzv. "zelených budov" potvrzuje a schvaluje, že při návrhu a realizaci staveb byl zohledněn vliv na životní prostředí. Zastřešuje celý proces od pracovních podmínek pro zaměstnance přes dodržování bezpečnosti a ochrany zdraví, ochranu vodních zdrojů, energetické úspory, kvalitu použitých materiálů až po kvalitu životního prostředí uvnitř hotových budov.





Každý vybraný materiál je ohodnocen počtem bodů dle přínosu vůči trvale udržitelnému rozvoji a ochraně životního prostředí. Vyhláška LEED® „New Construction (NC) Version 3.0 credit documentation“ obsahuje hodnocení všech druhů podlahových systémů Ucrete.

Ochrana ovzduší, které dýcháme

Stále více si uvědomujeme, jak důležitá je čistota ovzduší, které dýcháme. Množství a dopady škodlivých emisí jsou regulovány příslušnými národními vyhláškami a nezávislými normami.

Certifikát Indoor Air Comfort od společnosti Eurofins kombinuje nejvíce přísných předpisů ze všech významných evropských nařízení a nezávislých společností (včetně auditů výroby a kontroly kvality). Tato společnost posuzovala podlahový systém Ucrete z hlediska splnění nejpřísnějších emisních požadavků. Všechny druhy podlah Ucrete vykazují velmi nízké emise a splňují tak všechny emisní požadavky pro podlahové systémy pro použití uvnitř objektů. Hodnocení zahrnuje významné vyhlášky jako jsou AgBB (Německo),

M1 (Finsko) a Afsset (Francie). Systém Ucrete byl ve Francii dokonce ohodnocený známkou A+, což je hodnocení pro nejčistší emisní stupeň.

Toto ukazuje, že podlahové produkty Ucrete jsou skutečně extrémně čisté, a bez těkavých látek, které by mohly ovlivnit zdraví pracovníků a uživatelů či negativně ovlivňovat potraviny.

Bezpečnost na každém kroku

V každodenní praxi napomáhají vlastnosti podlahového systému Ucrete v mnoha průmyslových odvětvích k plnění trendu udržitelnosti, např. v chemickém či farmaceutickém průmyslu. Chrání beton před agresivními látkami, např. v chemickém průmyslu, a tím zabraňuje unikání nebezpečných látek do okolního prostředí. Dalším přínosem je bezpečnost podlahy Ucrete, hlavně její protiskluznost, což zabraňuje nehodám a úrazům způsobených pádem na kluzkých podlahách.





Farmaceutický průmysl

Funkčnost bez kompromisů

Podlahy ve farmaceutickém průmyslu musí splňovat mnoho funkcí. Především pomáhají zajišťovat bezpečnost pracovníků při výrobě.

Podlahy v čistých zónách, ve kterých jsou vyráběny a baleny léky, musí být sterilní a bezprašné a je u nich vyžadována vynikající čistitelnost.

Kvalita čištění podlahového systému Ucrete je zde vysoce oceňována a vzhledem k uzavřenému a nepropustnému povrchu a srovnatelnou čistitelností jako je povrch nerezové oceli, je Ucrete mimořádně hygienické řešení pro farmaceutický průmysl.

Podlahy mohou splňovat vysoké nároky na jejich čistitelnost a hygienu pouze v případě, že jsou odolné rozpouštědlům,

chemikáliím a vysokému mechanickému zatížení tvrdými plastovými a ocelovými koly těžkých vozíků. Podlahy Ucrete jsou známé výtečnou chemickou odolností a trvanlivostí, poskytující dlouhou dobu životnosti při zajištění hygienických standardů po mnoho let.

Mnoho farmaceutických výrobních společností vyžaduje použití jemného organického prachu a při výrobě, čištění a sanitaci jsou také používána rozpouštědla. Toto vše bohužel vytváří prostředí s extrémním nebezpečím výbuchu. Systémy elektrostaticky vodivých podlah Ucrete poskytují vysokou míru bezpečnosti kontrolovaného elektrostatického výboje.

Plochy stáčení a záchytné vany, čisté zóny a místnosti balení léků, to jsou místa, kde podlaha Ucrete garantuje různorodé požadavky farmaceutického průmyslu.



Naše reference v Newcastle
(Anglie): Sanofi

Oblasti použití

Po více než 40 let zajišťuje značka Ucrete odolné průmyslové podlahy v nejnáročnějších podmínkách farmaceutického průmyslu, jako jsou: hlavní a vedlejší výroba léků, záchytné vany, čisté zóny, aseptické zóny, mícháreny, zkušební laboratoře, balení léků, expedice.



Příjemný vzhled podlahy

Velmi důležitou součástí každodenního života není jen funkčnost a hospodárnost, ale jde také o příjemný vzhled v prostředí často „nevzhledné“ průmyslové výroby. Dobrá čistitelnost zajišťuje pěkný vzhled, ale samotný dekorativní efekt podlahy významnou měrou přispěje k vyšší produktivitě v pracovním prostředí.

Ucrete TZ (dekorativní terraco) splňuje všechny požadavky uživatelů. Dekorativní vzhled je kombinován s požadovanou vysokou odolností. Tyto podlahy mají vzhled povrchu leštěného terraca, ale zároveň mají vysokou odolnost vůči vysokému mechanickému, teplotnímu a chemickému zatížení!

Narozdíl od tradičních terracových podlah je podlaha Ucrete TZ vždy aplikována jako bezespárá podlaha, a je vyráběna i v elektrostaticky vodivé variantě. Dle teplotního zatížení se aplikuje v tloušťce vrstvy 9 a 12 mm.



Chemický průmysl

Funkčnost bez kompromisů

Materiály a technologie používané v chemickém průmyslu jsou vystaveny mimořádné zátěži. Podlahy musí odolávat vysokému zatížení s přiměřenou životností. Tam, kde dochází k úniku a rozlití nebezpečných chemikálií, je velmi důležité zajištění protiskluznosti povrchu. Požadovaná řešení jsou tedy taková, která odolávají nejen chemickému zatížení, ale zároveň nabízejí vysoký stupeň bezpečnosti.

Průmyslové podlahy Ucrete mají výbornou odolnost vůči širokému spektru chemikálií jako jsou kyseliny, zásady, tuky, oleje, různé agresivní sloučeniny a solné roztoky. Široký rozsah protiskluzných povrchů podlah Ucrete umožňuje bezesbýtku splnit tyto náročné požadavky již více než 50 let.

Bezespary povrch

Podlahový systém Ucrete poskytuje uzavřený a nenasákavý povrch použitelný v suchých i mokřých provozech a s použitím správně navržených odvodňovacích prvků (žlaby, kanály, vpustě) a fabionů zajišťuje ochranu životního prostředí před únikem nebezpečných látek.

Také pro prostory s nebezpečím výbuchu

Rozpouštědla, organický prach a plyny představují reálné riziko exploze. Elektrostaticky vodivé podlahy Ucrete nezajišťují pouze odolnost proti chemikáliím a rozpouštědlům, ale také mají trvale pod kontrolou tvorbu elektrostatických výbojů.



Typické oblasti použití

Již 50 let odolávají podlahové systémy Ucrete s důvěrou vysokým nárokům chemického průmyslu: velké výroby chemikálií, galvanovny, důlní průmysl, zušlechťování oceli, sklady chemikálií, výroba bionafty, záchytné vany, jímky a mokré provozy.

Hospodárnost

Velmi odolné polyuretanové systémy Ucrete odolávají velkému mechanickému zatížení, mají vysokou odolnost proti obrusu včetně extrémních teplotních šoků, odolávají výtečně značnému chemickému zatížení včetně rozpouštědel. Jednoduchá a vůči podmínkám na stavbě / provozu tolerantní technologie pokládky umožňuje krátkou odstávku výroby, čímž se minimalizují náklady na opravu podlahy v porovnání s ostatními podlahovými systémy.

S dalšími informacemi a technickou podporou je zákazníkům k dispozici odborník značky Master Builders Solutions.



Jak myslet prakticky

Kvalitní příprava podkladu pro podlahový systém Ucrete zajistí dlouhou životnost podlahy v agresivním prostředí. Spáry v podkladu mohou omezit bezpečné a dlouhodobé fungování podlahy Ucrete. Správně navržený podklad s minimálním množstvím spár snižuje náklady na údržbu podlahy a prodlužuje významně životnost podlahy.

Podkladní železobetonová deska je z důvodů smršťování řezána v rastru maximálně 6 × 6 m. Tyto spáry by měly být umístěny tak, aby nebyly zatěžovány teplotním šokem a ostatními nadměrnými rázy během provozu.

Spáry jsou často rizikovým místem i u odvodňovacích kanálů a všude tam, kde je styk podlahy Ucrete např. s ocelovým prostupem. V mnoha případech není nutno ve styku s podlahovým systémem Ucrete spáry přiznávat.

Tam, kde jsou spáry vyžadovány, by měly být umístěny tak, aby byly přístupné pro kontrolu a případnou opravu (stavební údržbu).

S dalšími informacemi a technickou podporou je zákazníkům k dispozici odborník značky Master Builders Solutions.



Potravinářský průmysl

Funkčnost bez kompromisů

V potravinářském průmyslu jsou podlahy vystaveny extrémní zátěži. Intenzivní zatížení pojezdem tvrdých kol, úniky horkých kapalin a prostředí s teplotním šokem namáhají podlahu; často se velké množství pracovníků pohybuje na mastných podlahách a pro ty je nutné vytvořit bezpečné pracovní prostředí.

Odolnost jako rozhodující faktor

Především musí být zachována kvalita potravin. Hygiena je rozhodující. Aby podlahy zůstaly hygienické, musí odolávat chemikáliím a opotřebením pracovního prostředí. Poškozená podlaha nemůže být nikdy hygienická; každá oprava podlahy, každá výměna obkladu nebo cyklus údržby ohrožuje hygienu a bezpečnost potravin. Proto vyrábíme podlahy Ucrete tak odolné.



Hygiena na prvním místě

Pokud víte, že vaše podlaha musí být dokonale vyčištěna, tak zvolte podlahu, kterou lze čistit na stejnou úroveň jako nerezová ocel. A zvolte podlahu, která neabsorbuje okolní vlhkost, takže nemusíte ztrácet čas a energii dodatečným odvlhčováním vzduchu. A zvolte podlahu, která nepodporuje růst bakterií a plísní, takže když ji vyčistíte, zůstane opravdu čistá. Zvolte podlahu Ucrete.


Vaše podlaha Ucrete splňuje požadavky International Food Standard (IFS), nejpřísnější emise VOC pro bezpečné pracoviště, dokonce i během aplikace.

Pro další informace o podlahách Ucrete, které splňují všechny vaše potřeby, kontaktujte prosím odborníka značky Master Builders Solutions.

Oblasti použití

Už téměř 50 let splňují podlahy Ucrete ty nejpřísnější hygienické normy v potravinářském a nápojovém průmyslu: velkokuchyně, závodní jídelny, restaurace rychlého občerstvení, catering, mlékárny, pekárny, přípravný jídelna, jatky, bourárny masa, zpracování ryb a zvěřiny, výroba konzerv, výroba omáček, chladírny, prádelny, pivovary, lihovary, vinařství, zpracování ovoce, stáčírny minerálních vod, výroba nápojů apod.





Maximální funkčnost za každých okolností spolu se zachováním atraktivního vzhledu podlahy i v tom nejnáročnějším provozu

Podlahové systémy Ucrete umí spojit dohromady i zdánlivě neslučitelné aspekty: Potřebujete vysoce profilovanou protiskluzovou podlahu, která musí být odolná vůči zabarvení a zároveň se musí velmi snadno čistit, aby pracovní prostředí zůstalo atraktivní za každých okolností – i pro případné návštěvníky ve výrobě během dne.

Systémy Ucrete CS nabízejí několik profilovaných povrchů, které zaručí maximální bezpečnost pohybu, jsou odolné vůči zabarvení či vyblednutí UV zářením. Světlé stálobarevné odstíny odolávají skvrnám a poskytují světlé, bezpečné a atraktivní pracovní prostředí.

Pro odborné poradenství k podlahám Ucrete, prosím, kontaktujte odborníka značky Master Builders Solutions.



Nabídka barevných odstínů podlah Ucrete

Standardní odstíny



▪ Modrá



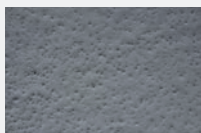
▪ Zelenohnědá



▪ Červená



▪ Krémová



▪ Šedá



▪ Žlutá



▪ Zelená



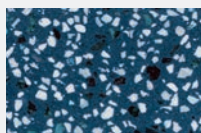
▪ Oranžová



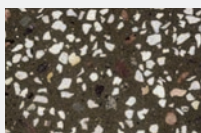
▪ Zářivě žlutá

Podlahové systémy Ucrete byly navrženy tak, aby zajistily tu nejvyšší chemickou a tepelnou odolnost. Může se ale stát, že se v exponovaných místech, např. vlivem UV záření, může objevit vyblednutí (nejvíce patrné ve světlých odstínech).

Ucrete TZ a Ucrete TZAS



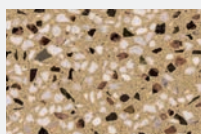
▪ Modrá



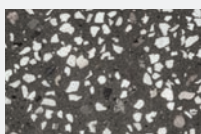
▪ Zelenohnědá



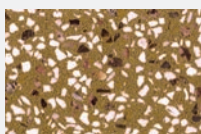
▪ Červená



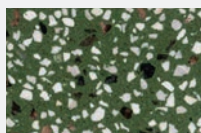
▪ Krémová



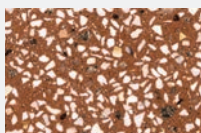
▪ Šedá



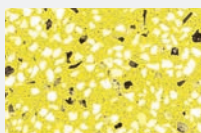
▪ Žlutá



▪ Zelená



▪ Oranžová

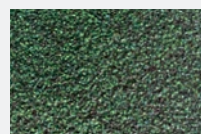


▪ Zářivě žlutá

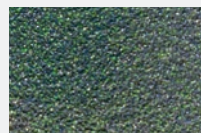
Ucrete HPQ



▪ Constable



▪ Monet



▪ Da Vinci



▪ Picasso



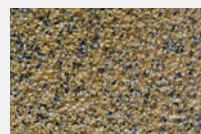
▪ Goya



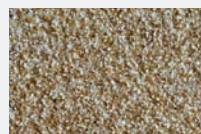
▪ Renoir



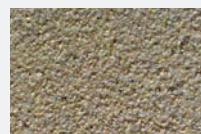
▪ Lowry



▪ Titian



▪ Matisse



▪ Turner

Všechny podlahové systémy Ucrete jsou k dispozici v následujících devíti standardních odstínech. Zobrazené barvy jsou jen přibližné. Skutečná barva je závislá na variantě systému a místních podmínkách.

S ukázkou vzorků, dalšími informacemi a technickou podporou je zákazníkům k dispozici odborník značky Master Builders Solutions.

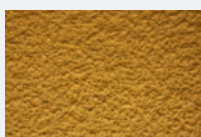
Ucrete CS



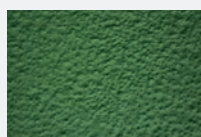
▪ Zelenohnědá



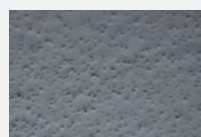
▪ Modrá



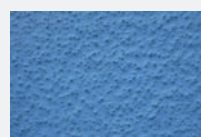
▪ Žlutá



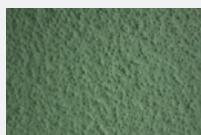
▪ Zelená



▪ Šedá



▪ Světle modrá



▪ Světle zelená



▪ Světle šedá



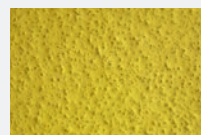
▪ Oranžová



▪ Krémová



▪ Červená



▪ Zářivě žlutá

Rozšířené portfolio světlých a pastelových odstínů pro ještě atraktivnější vzhled podlahy. Systémy Ucrete CS jsou vysoce stálobarevné, odolné vůči zbarvení či vyblednutí způsobeným UV zářením.





Master Builders Solutions

Značka Master Builders Solutions v sobě zahrnuje všechny odborné znalosti a díky tomu vytváří řešení určené pro novou výstavbu, údržbu, opravy a renovaci stavebních konstrukcí. Koncepty Master Builders Solutions jsou postavené na zkušenostech získaných ve stavebním průmyslu po více než jedno století. Know-how a zkušenosti celosvětového společenství stavebních odborníků tvoří jádro systémů značky Master Builders Solutions.

Spojujeme ty správné produkty z našeho portfolia tak, abychom vyřešili vaše specifické problémy při výstavbě. Spolupracujeme napříč odbornými a regionálními oblastmi, těžíme ze zkušeností, které jsme získali v mnoha stavebních projektech po celém světě. Využíváme nejen světových technologií, ale i svých detailních znalostí potřeb místní výstavby, abychom vyvinuli novinky, které vám pomohou k většímu úspěchu a budou hnací silou trvale udržitelné výstavby.

Komplexní portfolio pod značkou Master Builders Solutions zahrnuje přísady do betonu a odbedňovací oleje, příměsi do cementu, produkty pro podzemní stavby, hydroizolační systémy, těsnicí hmoty, produkty pro opravy a ochranu betonu, produkty pro zesilování konstrukcí, injektážní směsi, řešení pro průmyslové podlahy a řešení pro větrné elektrárny (turbíny).

Naše obsáhlé portfolio:

- přísady do betonu a odbedňovací oleje,
- příměsi do cementu,
- produkty pro podzemní stavby,
- hydroizolační systémy,
- těsnicí hmoty,
- produkty pro opravy a ochranu betonu,
- produkty pro zesilování konstrukcí,
- injektážní směsi,
- řešení pro větrné turbíny,
- řešení pro průmyslové podlahy.





S digitálními nástroji Master Builders Solutions můžete stavět budoucnost:

RYCHLE, SNADNO A CHYTŘE



Online Planning Tool

Nástroj určený pro projektanty, který umožňuje v pouhých třech krocích vybrat řešení podle oboru a typu konstrukce a stáhnout produktové specifikace a technickou dokumentaci včetně objektů BIM.

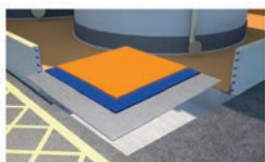
online-planning.master-builders-solutions.com/cs



Solunaut

Virtuální 3D brožura pro snadné vyhledání systémových řešení podle typu konstrukce v různých stavebních oborech.

solunaut.master-builders-solutions.com/cez/cs



BIM

S více než 200 objekty BIM a více než 400 modely Revit je portfolio BIM objektů od společnosti Master Builders Solutions největší v oboru stavební chemie. Zahrnuje třináct stavebních oborů, jako jsou např. hydroizolační systémy, průmyslové podlahy, oprava betonu, ochranné nátěry a mnohé další.

bimobject.com/en-us/product?brand=mbcc-group



Master Builders Solutions na sociálních sítích

Zůstaňte s námi ve spojení na sociálních sítích a sledujte nejnovější informace o našich produktových řešeních, novinkách, videích a událostech.



Master Builders Solutions

Systemy určené pro stavebnictví

MasterAir

Kompletní řešení
pro provzdušněný beton

MasterBrace

Řešení pro zesilování konstrukcí

MasterCast

Řešení pro průmysl výrobků
vyráběných ze zavhlého betonu

MasterCem

Řešení pro výrobu cementu

MasterEase

Redukce lepivosti vysoce odolného
betonu

MasterEmaco

Řešení pro opravy betonu

MasterFinish

Řešení pro ošetření bedněří
a zkvalitnění povrchu

MasterFlow

Řešení pro přesné zálivky

MasterFiber

Komplexní řešení
pro beton vyztužený vlákny

MasterGlenium

Řešení pro vysokohodnotný
beton

MasterInject

Řešení pro injektáž betonu

MasterKure

Řešení pro ošetřování betonu

MasterLife

Řešení pro prodloužení trvanlivosti

MasterMatrix

Moderní způsob zajištění
homogenity a tečení betonu

MasterPel

Řešení pro hydrofobizaci
a odolnost povrchu betonu,
a proti tvorbě výkvětů

MasterPolyheed

Řešení pro beton běžných tříd

MasterPozzolith

Řešení pro beton nízké třídy

MasterProtect

Řešení pro ochranu betonu

MasterRheobuild

Řešení pro speciální beton

MasterRoc

Řešení pro podzemní stavby

MasterSeal

Řešení pro izolaci proti
vlhkosti a těsnění

MasterSet

Řešení pro řízení tvrdnutí betonu

MasterSphere

Řešení pro zaručenou odolnost
proti mrznutí a tání

MasterSuna

Řešení pro nestandardní
kamenivo do betonu

MasterSure

Řešení pro udržení
zpracovatelnosti

MasterTop

Řešení pro průmyslové
a dekorativní podlahy

Master X-Seed

Moderní řešení pro řízení tuhnutí
a tvrdnutí betonu

Ucrete

Řešení pro podlahy pro těžké
podmínky



QUANTIFIED SUSTAINABLE BENEFITS ADVANCED CHEMISTRY BY MASTER BUILDERS SOLUTIONS

Nechali jsme čísla mluvit za nás: Představili jsme některá z našich ekologicky nejefektivnějších produktových řešení pro výrobu betonu a prefabrikátů, pro oblast stavebnictví a podlahových systémů.

sustainability.master-builders-solutions.cz



Master Builders Solutions CZ s.r.o.
537 01 Chrudim ▪ K Májovu 1244
T +420 469 607 111 ▪ F +420 469 607 112
info.cz@mbcc-group.com
www.master-builders-solutions.cz

**Sanace a ochrana betonu, hydroizolační systémy,
zálivkové a fixační hmoty:**
Severní Morava – 725 753 706
Jižní Morava – 602 583 789
Východní Čechy – 724 358 390
Jižní a západní Čechy – 602 641 925
Severní a severozápadní Čechy – 724 029 869

KAM pro hydroizolační systémy MasterSeal
724 148 434

Průmyslové a dekorativní podlahy:
Praha, jižní a západní Čechy – 724 916 877
Severní a východní Čechy – 602 583 785
Severní Morava – 721 656 690
Jižní Morava a Vysočina – 602 583 791

KAM pro podlahové systémy Ucrete
602 583 786

Údaje obsažené v této publikaci jsou založeny na našich současných znalostech a zkušenostech. Nepředstavují smluvně ujednanou kvalitu produktu a, vzhledem k mnoha faktorům, které mohou mít vliv na zpracování a použití našich výrobků, nezabývají zpracovatele odpovědnosti provádět vlastní šetření a testy. Dohodnutá smluvní kvalita výrobku v době přechodu rizika je založena výhradně na údajích v technické dokumentaci. Veškeré popisy, nákresy, fotografie, údaje o rozměrech a hmotnosti, atd. uvedené v této publikaci se mohou změnit bez předchozího upozornění. Je povinností uživatele našeho produktu, aby zajistil, že jsou dodržena veškerá majetková práva stejně jako stávající zákony a právní předpisy (03/2021).